

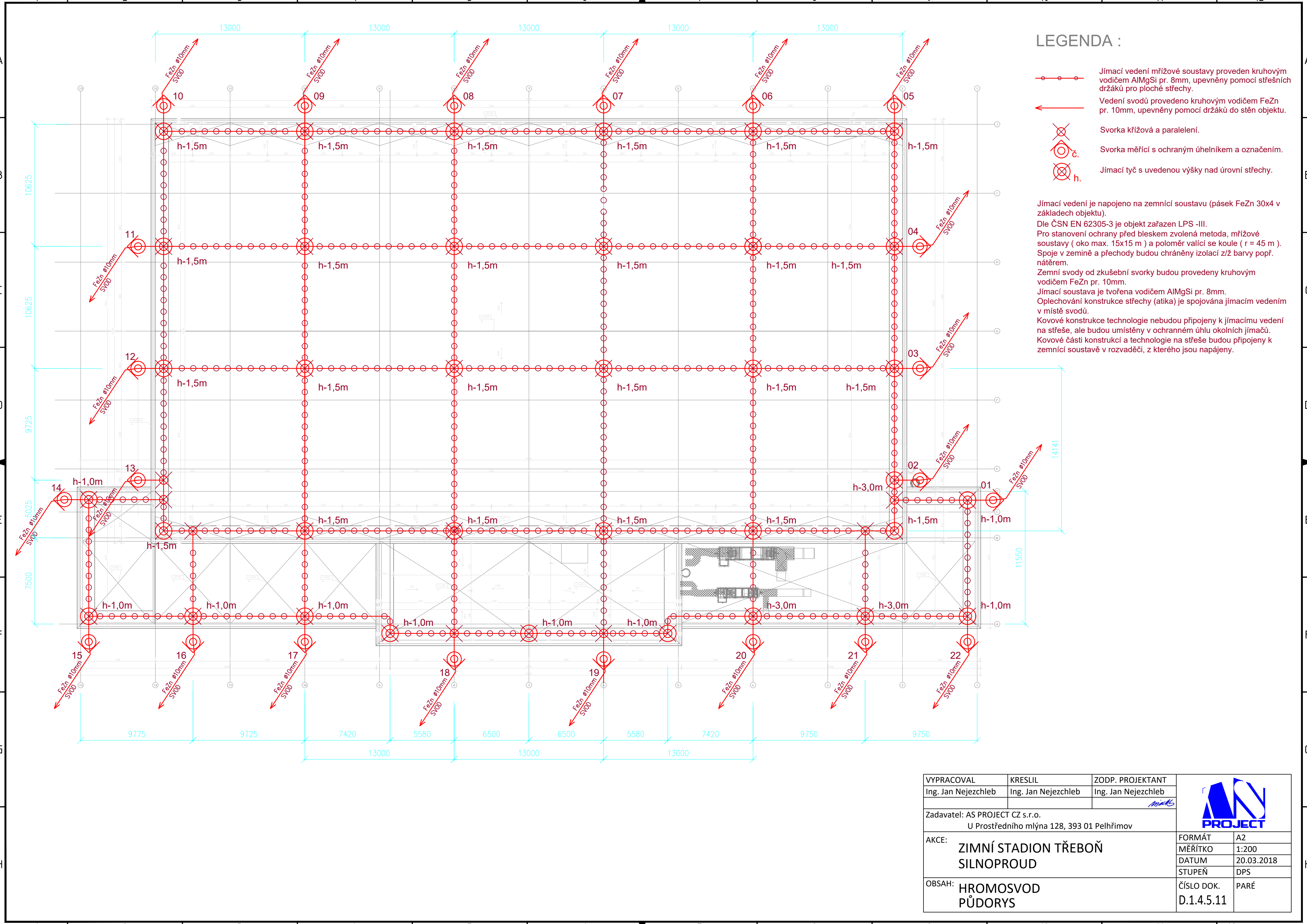


LEGENDA :

- ZEMNÍ PÁSEK FeZn 30x4 mm
- ZEMNÍ PÁSEK FeZn 30x4 mm
- ZEMNÍ SPOJ PÁSEK-PÁSEK, PÁSEK-DRÁT

ZÁKLADOVÝ ZEMNÍČ MUSÍ SPLŇOVAT NORMU ČSN 33 2000-5-54 ed.3
VŠECHNY SPOJE V ZEMI MUSÍ BÝT CHRÁNĚNY PŘED KORÓZÍ

VYPRACOVAL	KRESLIL	ZODP. PROJEKTANT		
Ing. Jan Nejezchleb	Ing. Jan Nejezchleb	Ing. Jan Nejezchleb		
				
Zadavatel: AS PROJECT CZ s.r.o. U Prostředního mlýna 128, 393 01 Pelhřimov				
AKCE: ZIMNÍ STADION TŘEBOŇ SILNOPROUD			FORMÁT	A2
			MĚŘÍTKO	1:200
			DATUM	20.03.2018
			STUPEŇ	DPS
OBSAH: ZEMNĚNÍ PŮDORYS			ČÍSLO DOK.	PARÉ
			D.1.4.5.10	



LEGENDA :

Jímací vedení mřížové soustavy proveden kruhovým vodičem AlMgSi pr. 8mm, upevněny pomocí střešních držáků pro ploché střechy.



Vedení svodů provedeno kruhovým vodičem FeZn pr. 10mm, upevněny pomocí držáků do stěn objektu.

Svorka křížová a paralelní.

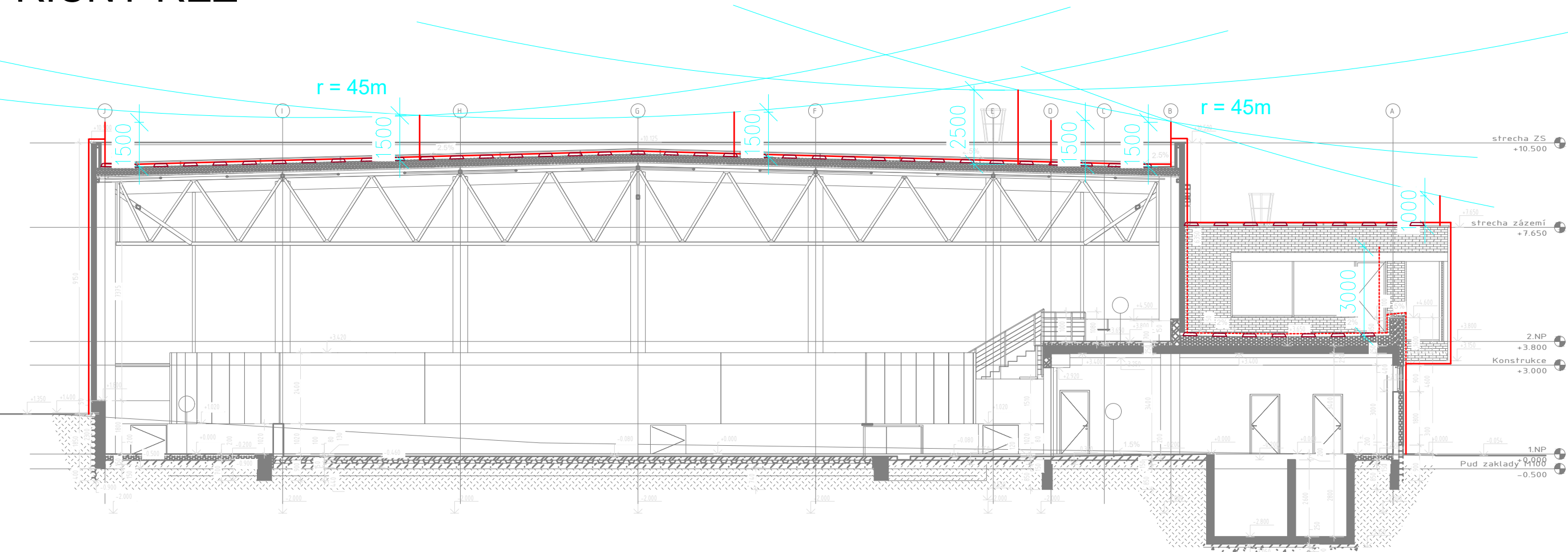
Svorka měřící s ochranným úhelníkem a označením.

Jímací tyč s uvedenou výšky nad úrovní střechy.

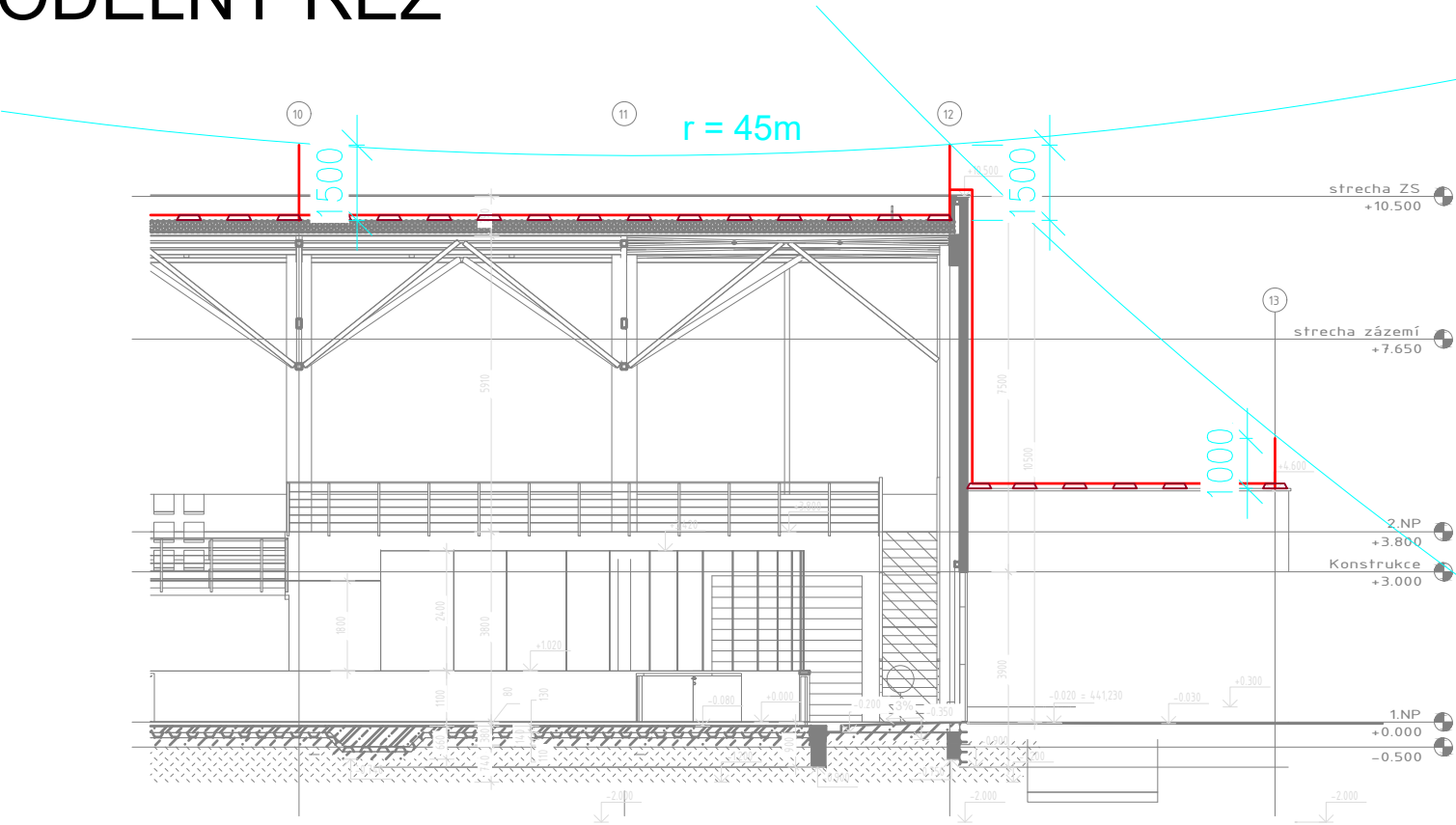
Jímací vedení je napojeno na zemní soustavu (pásek FeZn 30x4 v základech objektu).
Dle ČSN EN 62305-3 je objekt zařazen LPS -III.
Pro stanovení ochrany před bleskem zvolená metoda, mřížové soustavy (oko max. 15x15 m) a poloměr valící se koule (r = 45 m).
Spoje v zemině a přechody budou chráněny izolací z/z barvy popř. nátěrem.
Zemní svody od zkušební svorky budou provedeny kruhovým vodičem FeZn pr. 10mm.
Jímací soustava je tvořena vodičem AlMgSi pr. 8mm.
Oplechování konstrukce střechy (atika) je spojována jímacím vedením v místě svodů.
Kovové konstrukce technologie nebudou připojeny k jímacímu vedení na střeše, ale budou umístěny v ochranném úhlu okolních jímačů.
Kovové části konstrukcí a technologie na střeše budou připojeny k zemní soustavě v rozvaděči, z kterého jsou napájeny.



VYPRACOVAL	KRESLIL	ZODP. PROJEKTANT		
Ing. Jan Nejezchleb	Ing. Jan Nejezchleb	Ing. Jan Nejezchleb		
				
Zadavatel: AS PROJECT CZ s.r.o. U Prostředního mlýna 128, 393 01 Pelhřimov				
AKCE: ZIMNÍ STADION TŘEBOŇ SILNOPROUD			FORMÁT	A2
			MĚŘÍTKO	1:200
			DATUM	20.03.2018
			STUPEŇ	DPS
OBSAH: HROMOSVOD PŮDORYS			ČÍSLO DOK.	PARÉ
			D.1.4.5.11	

PŘÍČNÝ ŘEZ



PODÉLNÝ ŘEZ



VYPRACOVAL	KRESLIL	ZODP. PROJEKTANT		
Ing. Jan Nejezchleb	Ing. Jan Nejezchleb	Ing. Jan Nejezchleb		
				
Zadavatel: AS PROJECT CZ s.r.o. U Prostředního mlýna 128, 393 01 Pelhřimov				
AKCE: ZIMNÍ STADION TŘEBOŇ SILNOPROUD			FORMÁT	A3
			MĚŘÍTKO	1:150
			DATUM	20.03.2018
			STUPEŇ	DPS
OBSAH: HROMOSVOD ŘEZ			ČÍSLO DOK. D.1.4.5.12	PARÉ