

## **Zimní stadion Třeboň**

Partner for Contact:  
Order No.:  
Company:  
Customer No.:

Datum: 31.10.2017  
Zpracovatel:

## Obsah

<b>Zimní stadion Třeboň</b>	
Titulní strana projektu	1
Obsah	2
Kusovník svítidel	5
<b>Schrack Technik Linda Trasparente 5X1W ERT LED NLLTU029ML</b>	
Datový list svítidla	6
<b>Schrack Technik NLKCWP039M klare Abdeckung ohne Diffusor</b>	
Datový list svítidla	7
<b>Schrack Technik NLILER029M</b>	
Datový list svítidla	8
<b>Schrack Technik NLILDF029M</b>	
Datový list svítidla	9
<b>Schrack Technik NLILDR029M</b>	
Datový list svítidla	10
<b>Schrack Technik NLILDS029M</b>	
Datový list svítidla	11
<b>1NP02 - Chodba</b>	
Kusovník svítidel	12
<b>Světelné scény</b>	
<b>Nouzové osvětlení</b>	
Shrnutí	13
<b>Plochy místnosti</b>	
<b>Protipaniková plocha 1</b>	
Hodnotový graf (E, svisle)	14
<b>1NP29 - Rolba</b>	
Kusovník svítidel	15
<b>Světelné scény</b>	
<b>Nouzové osvětlení</b>	
Shrnutí	16
<b>Plochy místnosti</b>	
<b>Uživatelská úroveň</b>	
Graf hodnot (E)	17
<b>1NP33 - Strojovna chlazení - technické zázemí</b>	
Kusovník svítidel	18
<b>Světelné scény</b>	
<b>Nouzové osvětlení</b>	
Shrnutí	19
<b>Plochy místnosti</b>	
<b>Protipaniková plocha 1</b>	
Hodnotový graf (E, svisle)	20
<b>1NP30 - Dílna + brusárna</b>	
Kusovník svítidel	21
<b>Světelné scény</b>	
<b>Nouzové osvětlení</b>	
Shrnutí	22
<b>1NP28 - Sklad</b>	
Kusovník svítidel	23
<b>Světelné scény</b>	
<b>Nouzové osvětlení</b>	
Shrnutí	24
<b>Plochy místnosti</b>	
<b>Protipaniková plocha 1</b>	
Hodnotový graf (E, svisle)	25
<b>1NP25 - Šatna</b>	

## Obsah

Kusovník svítidel	26
<b>Světelné scény</b>	
<b>Nouzové osvětlení</b>	
Shrnutí	27
<b>1NP26 - Umývárna</b>	
Kusovník svítidel	28
<b>Světelné scény</b>	
<b>Nouzové osvětlení</b>	
Shrnutí	29
<b>Plochy místnosti</b>	
<b>Protipaniková plocha 1</b>	
Hodnotový graf (E, svisle)	30
<b>1NP21 - Rozhodčí a trenéři</b>	31
Kusovník svítidel	
<b>Světelné scény</b>	
<b>Nouzové osvětlení</b>	
Shrnutí	32
<b>1NP01 - Vstupní hala</b>	33
Kusovník svítidel	
<b>Světelné scény</b>	
<b>Nouzové osvětlení</b>	
Shrnutí	34
<b>Plochy místnosti</b>	
<b>Protipaniková plocha 1</b>	
Hodnotový graf (E, svisle)	35
<b>1NP14 - Umývárna</b>	36
Kusovník svítidel	
<b>Světelné scény</b>	
<b>Nouzové osvětlení</b>	
Shrnutí	37
<b>1NP12 - Šatna</b>	38
Kusovník svítidel	
<b>Světelné scény</b>	
<b>Nouzové osvětlení</b>	
Shrnutí	39
<b>Plochy místnosti</b>	
<b>Protipaniková plocha 1</b>	
Hodnotový graf (E, svisle)	40
<b>1NP11 - Sušící tunel</b>	41
Kusovník svítidel	
<b>Světelné scény</b>	
<b>Nouzové osvětlení</b>	
Shrnutí	42
<b>Plochy místnosti</b>	
<b>Protipaniková plocha 1</b>	
Hodnotový graf (E, svisle)	43
<b>1NP07 - Šatna</b>	44
Kusovník svítidel	
<b>Světelné scény</b>	
<b>Nouzové osvětlení</b>	
Shrnutí	45
<b>Plochy místnosti</b>	
<b>Protipaniková plocha 1</b>	
Hodnotový graf (E, svisle)	46

## Obsah

<b>2NP01 - Bufet</b>	
Kusovník svítidel	47
<b>Světelné scény</b>	
<b>Nouzové osvětlení</b>	
Shrnutí	48
<b>Plochy místnosti</b>	
<b>Protipaniková plocha 1</b>	
Hodnotový graf (E, svisle)	49
<b>2NP02 - Tribuna</b>	
Kusovník svítidel	50
<b>Světelné scény</b>	
<b>Nouzové osvětlení</b>	
Shrnutí	51
<b>2NP03 - Chodba</b>	
Kusovník svítidel	52
<b>Světelné scény</b>	
<b>Nouzové osvětlení</b>	
Shrnutí	53
<b>Plochy místnosti</b>	
<b>Protipaniková plocha 1</b>	
Hodnotový graf (E, svisle)	54
<b>2NP04 - WC ženy</b>	
Kusovník svítidel	55
<b>Světelné scény</b>	
<b>Nouzové osvětlení</b>	
Shrnutí	56
<b>2NP05 - WC muži</b>	
Kusovník svítidel	57
<b>Světelné scény</b>	
<b>Nouzové osvětlení</b>	
Shrnutí	58
<b>2NP06 - Šatna gastro</b>	
Kusovník svítidel	59
<b>Světelné scény</b>	
<b>Nouzové osvětlení</b>	
Shrnutí	60
<b>2NP12 - Ochoz u hlediště</b>	
Kusovník svítidel	61
<b>Světelné scény</b>	
<b>Nouzové osvětlení</b>	
Shrnutí	62
<b>Plochy místnosti</b>	
<b>Protipaniková plocha 1</b>	
Hodnotový graf (E, svisle)	63
<b>1NP35 - Ledová plocha_LINDA</b>	
Kusovník svítidel	64
<b>Světelné scény</b>	
<b>Nouzové osvětlení</b>	
Shrnutí	65
<b>Plochy místnosti</b>	
<b>Protipaniková plocha 1</b>	
Hodnotový graf (E, svisle)	66

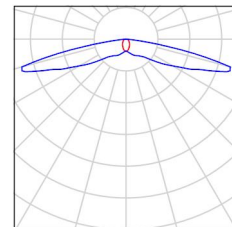


Zpracovatel  
Telefon  
Fax  
e-mail

## Zimní stadion Třeboň / Kusovník svítidel

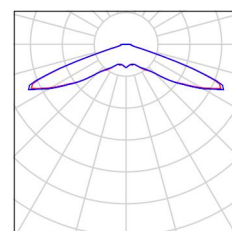
7 ks      Schrack Technik NLILDF029M  
C. výrobku:  
Světelný tok (Svítidlo): 0 lm  
Světelný tok (Zdroje:): 0 lm  
Výkon svítidla: 0.0 W  
Nouzové osvětlení: 269 lm, 0.0 W  
Klasifikace svítidel dle UTE: 0.75H  
Kód CIE Flux Code: 30 57 91 100 76  
Osazení: 1 x ERT LED (Opravný faktor 1.000).

Obrázek svítidla najdete  
v našem katalogu  
svítidel.



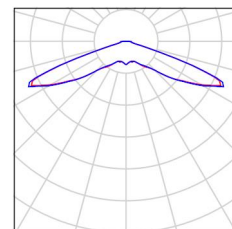
7 ks      Schrack Technik NLILDR029M  
C. výrobku:  
Světelný tok (Svítidlo): 0 lm  
Světelný tok (Zdroje:): 0 lm  
Výkon svítidla: 0.0 W  
Nouzové osvětlení: 293 lm, 0.0 W  
Klasifikace svítidel dle UTE: 0.81J  
Kód CIE Flux Code: 16 52 95 100 81  
Osazení: 1 x ERT LED (Opravný faktor 1.000).

Obrázek svítidla najdete  
v našem katalogu  
svítidel.



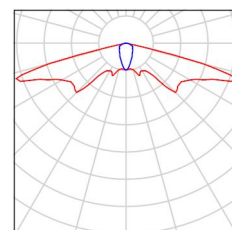
8 ks      Schrack Technik NLILER029M  
C. výrobku:  
Světelný tok (Svítidlo): 0 lm  
Světelný tok (Zdroje:): 0 lm  
Výkon svítidla: 0.0 W  
Nouzové osvětlení: 293 lm, 0.0 W  
Klasifikace svítidel dle UTE: 0.81J  
Kód CIE Flux Code: 16 52 95 100 81  
Osazení: 1 x ERT LED (Opravný faktor 1.000).

Obrázek svítidla najdete  
v našem katalogu  
svítidel.



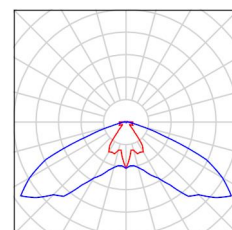
38 ks      Schrack Technik NLKCWP039M klare  
Abdeckung ohne Diffusor  
C. výrobku:  
Světelný tok (Svítidlo): 0 lm  
Světelný tok (Zdroje:): 0 lm  
Výkon svítidla: 0.0 W  
Nouzové osvětlení: 441 lm, 0.0 W  
Klasifikace svítidel dle UTE: 0.85G  
Kód CIE Flux Code: 35 69 95 100 86  
Osazení: 4 x ERT LED 1W (Opravný faktor 1.000).

Obrázek svítidla najdete  
v našem katalogu  
svítidel.



40 ks      Schrack Technik Linda Trasparente 5X1W ERT  
LED NLLTU029ML  
C. výrobku: Linda Trasparente 5X1W ERT LED  
Světelný tok (Svítidlo): 0 lm  
Světelný tok (Zdroje:): 0 lm  
Výkon svítidla: 0.0 W  
Nouzové osvětlení: 386 lm, 5.0 W  
Klasifikace svítidel dle UTE: 0.86E+0.06T  
Kód CIE Flux Code: 45 78 94 94 93  
Osazení: 1 x 5 x 1W ERT LED (Opravný faktor 1.000).

Obrázek svítidla najdete  
v našem katalogu  
svítidel.



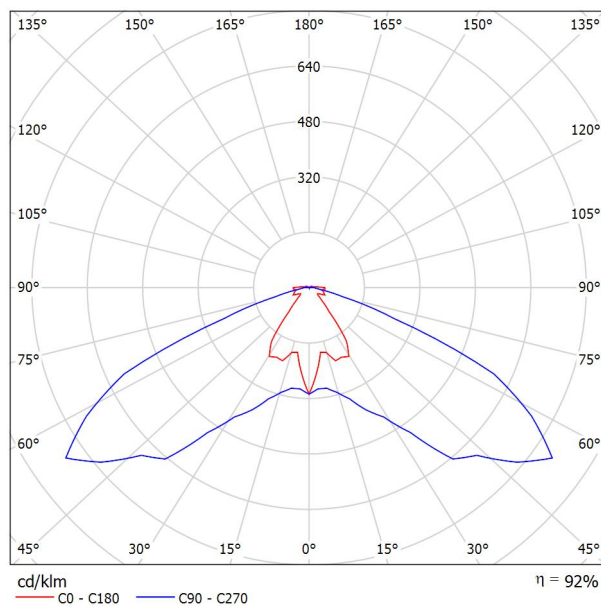


Zpracovatel  
Telefon  
Fax  
e-mail

## Schrack Technik Linda Trasparente 5X1W ERT LED NLLTU029ML / Datový list svítidla

### Výstup světla 1:

Obrázek svítidla najdete v našem katalogu svítidel.



Klasifikace svítidel dle UTE: 0.86E+0.06T  
Kód CIE Flux Code: 45 78 94 94 93

### Výstup světla 1:

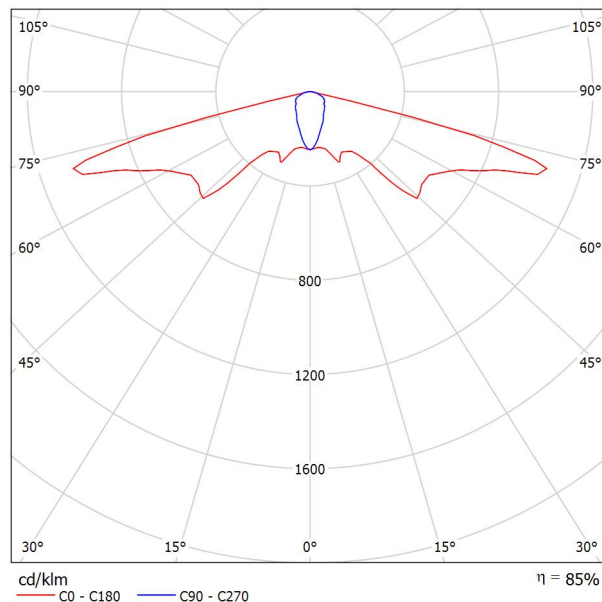
Vyhodnocení oslnění dle UGR												
p Strop	70	70	50	50	30	70	70	50	50	30		
p Stěny	50	30	50	30	30	50	30	50	30	30		
p Podlaha	20	20	20	20	20	20	20	20	20	20		
Velikost místnosti	X	Y	Směr pohledu napříč k ose lampy					Podélný směr pohledu k ose lampy				
2H	2H	7.1	8.3	7.5	8.7	9.0	20.4	21.7	20.8	22.0	22.4	
	3H	9.4	10.6	9.8	10.9	11.3	21.8	22.9	22.2	23.3	23.7	
	4H	10.8	11.9	11.3	12.3	12.7	21.9	23.0	22.4	23.4	23.8	
	6H	12.0	13.0	12.4	13.4	13.8	22.0	23.0	22.4	23.4	23.8	
	8H	12.6	13.5	13.0	14.0	14.4	21.9	22.9	22.4	23.3	23.8	
	12H	13.4	14.3	13.8	14.7	15.2	21.9	22.8	22.4	23.3	23.7	
4H	2H	7.9	9.0	8.4	9.4	9.8	20.1	21.2	20.6	21.6	22.0	
	3H	10.4	11.4	10.9	11.8	12.2	21.5	22.5	22.0	22.9	23.4	
	4H	12.1	12.9	12.6	13.4	13.9	21.7	22.5	22.2	23.0	23.5	
	6H	13.4	14.1	13.9	14.6	15.1	21.8	22.5	22.3	23.0	23.5	
	8H	14.2	14.8	14.7	15.3	15.9	21.8	22.4	22.3	22.9	23.5	
	12H	15.1	15.7	15.6	16.2	16.7	21.8	22.4	22.3	22.9	23.5	
8H	4H	12.5	13.2	13.0	13.6	14.2	21.6	22.3	22.2	22.8	23.3	
	6H	14.0	14.5	14.6	15.1	15.7	21.7	22.2	22.2	22.8	23.4	
	8H	14.9	15.4	15.5	15.9	16.5	21.7	22.2	22.3	22.8	23.4	
	12H	16.1	16.5	16.7	17.1	17.7	21.8	22.2	22.4	22.8	23.4	
12H	4H	12.5	13.1	13.1	13.6	14.2	21.6	22.2	22.1	22.7	23.3	
	6H	14.1	14.6	14.7	15.1	15.8	21.7	22.2	22.2	22.7	23.3	
	8H	15.1	15.5	15.7	16.1	16.7	21.7	22.1	22.3	22.7	23.3	
Variance polohy pozorovatele pro vzdálenosti svítidel S												
S = 1.0H		+0.4 / -0.3					+1.2 / -1.8					
S = 1.5H		+0.5 / -0.5					+2.9 / -4.9					
S = 2.0H		+1.0 / -0.7					+4.6 / -6.7					
Standardní tabulka		BK11					BK03					
Korekturní sčítanec		-1.0					4.6					
Korigované osňovací indice, vtaženy na 419lm Celkový světelný tok												

Zpracovatel  
Telefon  
Fax  
e-mail

## Schrack Technik NLKCWP039M klare Abdeckung ohne Diffusor / Datový list svítidla

### Výstup světla 1:

Obrázek svítidla najdete v našem katalogu svítidel.



Klasifikace svítidel dle UTE: 0.85G  
Kód CIE Flux Code: 35 69 95 100 86

### Výstup světla 1:

Vyhodnocení oslnění dle UGR											
ρ Strop	70	70	50	50	30	70	70	50	50	30	
ρ Stěny	50	30	50	30	30	50	30	50	30	30	
ρ Podlaha	20	20	20	20	20	20	20	20	20	20	
Velikost místnosti X Y	Směr pohledu napříč k ose lampy					Podélný směr pohledu k ose lampy					
2H	2H	21.4	22.9	21.7	23.1	23.4	12.2	13.7	12.5	13.9	14.2
	3H	26.9	28.2	27.2	28.5	28.8	14.4	15.7	14.7	16.0	16.3
	4H	29.1	30.4	29.5	30.7	31.0	15.0	16.3	15.3	16.5	16.9
	6H	29.1	30.3	29.5	30.6	31.0	15.5	16.7	15.8	17.0	17.3
	8H	29.1	30.2	29.5	30.6	30.9	15.5	16.6	15.9	17.0	17.3
4H	12H	29.0	30.2	29.4	30.5	30.8	15.5	16.6	15.9	16.9	17.3
	2H	21.2	22.5	21.6	22.8	23.1	13.3	14.5	13.6	14.8	15.1
	3H	26.7	27.8	27.1	28.1	28.5	15.4	16.5	15.8	16.9	17.2
	4H	28.9	29.9	29.3	30.3	30.6	16.2	17.2	16.6	17.5	17.9
	6H	29.0	29.8	29.4	30.2	30.6	16.8	17.7	17.3	18.1	18.5
8H	8H	28.9	29.7	29.4	30.1	30.5	16.9	17.7	17.4	18.1	18.5
	12H	28.9	29.6	29.4	30.0	30.5	16.9	17.6	17.4	18.1	18.5
	4H	28.8	29.6	29.3	30.0	30.5	16.7	17.5	17.1	17.9	18.3
	6H	28.9	29.5	29.4	30.0	30.4	17.4	18.0	17.9	18.5	18.9
	8H	28.9	29.4	29.4	29.9	30.4	17.5	18.1	18.0	18.5	19.0
12H	12H	28.9	29.3	29.3	29.8	30.3	17.6	18.0	18.1	18.5	19.0
	4H	28.8	29.5	29.3	29.9	30.4	16.7	17.4	17.1	17.8	18.2
	6H	28.9	29.4	29.3	29.9	30.4	17.4	18.0	17.9	18.4	18.9
8H	28.8	29.3	29.3	29.8	30.3	17.5	18.0	18.0	18.5	19.0	
Variace polohy pozorovatele pro vzdálenosti svítidel S											
S = 1.0H		+0.9 / -1.1					+0.3 / -0.2				
S = 1.5H		+2.5 / -4.4					+0.5 / -0.6				
S = 2.0H		+4.2 / -8.3					+0.7 / -0.8				
Standardní tabulka		---					BK06				
Korekturní sčítanec		---					-0.3				
Korigované oslňovací indice, vztaheny na 520lm Celkový světelný tok											

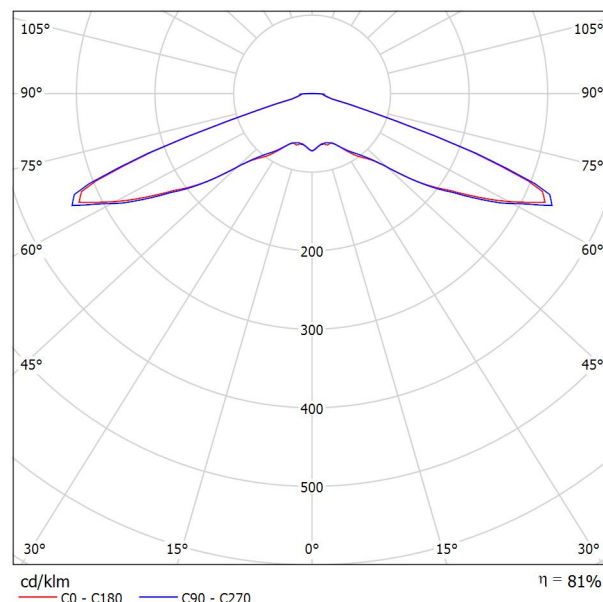


Zpracovatel  
Telefon  
Fax  
e-mail

## Schrack Technik NLILER029M / Datový list svítidla

### Výstup světla 1:

Obrázek svítidla najdete v našem katalogu svítidel.



Klasifikace svítidel dle UTE: 0.81J  
Kód CIE Flux Code: 16 52 95 100 81

### Výstup světla 1:

Vyhodnocení oslnění dle UGR											
ρ Strop	70	70	50	50	30	70	70	50	50	30	
ρ Stěny	50	30	50	30	30	50	30	50	30	30	
ρ Podlaha	20	20	20	20	20	20	20	20	20	20	
Velikost místnosti X Y	Směr pohledu napříč k ose lampy					Podélný směr pohledu k ose lampy					
2H	2H	38.3	40.1	38.6	40.3	40.6	38.3	40.1	38.6	40.4	40.6
	3H	41.5	43.2	41.9	43.5	43.8	41.6	43.3	42.0	43.6	43.8
	4H	41.5	43.1	41.9	43.4	43.7	41.6	43.2	42.0	43.5	43.7
	6H	41.5	42.9	41.9	43.2	43.6	41.6	43.0	41.9	43.3	43.7
	8H	41.4	42.8	41.8	43.2	43.5	41.5	42.9	41.9	43.3	43.6
4H	12H	41.4	42.7	41.8	43.1	43.5	41.5	42.8	41.9	43.2	43.5
	2H	39.9	41.5	40.3	41.8	42.1	40.0	41.5	40.3	41.8	42.1
	3H	42.6	43.9	43.0	44.3	44.6	42.7	44.0	43.1	44.4	44.7
	4H	42.6	43.8	43.1	44.2	44.6	42.7	43.9	43.1	44.3	44.7
	6H	42.6	43.6	43.0	44.0	44.4	42.7	43.7	43.1	44.1	44.5
8H	8H	42.6	43.5	43.0	43.9	44.4	42.7	43.6	43.1	44.0	44.5
	12H	42.6	43.5	43.1	43.9	44.3	42.7	43.5	43.1	43.9	44.4
	4H	42.7	43.6	43.1	44.0	44.5	42.8	43.7	43.2	44.1	44.5
	6H	42.7	43.4	43.2	43.9	44.3	42.8	43.5	43.2	44.0	44.4
	8H	42.7	43.4	43.2	43.8	44.3	42.8	43.4	43.3	43.9	44.4
12H	12H	42.7	43.3	43.2	43.7	44.2	42.8	43.3	43.3	43.8	44.3
	4H	42.7	43.5	43.1	43.9	44.4	42.7	43.6	43.2	44.0	44.5
	6H	42.7	43.3	43.2	43.8	44.3	42.8	43.4	43.2	43.9	44.4
	8H	42.7	43.2	43.2	43.7	44.2	42.8	43.3	43.3	43.8	44.3
	12H	42.7	43.2	43.2	43.7	44.2	42.8	43.3	43.3	43.8	44.3
Variace polohy pozorovatele pro vzdálenosti svítidel S											
S = 1.0H	+0.2 / -0.2					+0.3 / -0.2					
S = 1.5H	+0.9 / -1.0					+0.9 / -1.0					
S = 2.0H	+2.1 / -2.8					+2.1 / -2.9					
Standardní tabulka	---					---					
Korekturní sčítanec	---					---					
Korigované oslnovací indice, vztahy na 360lm Celkový světelný tok											



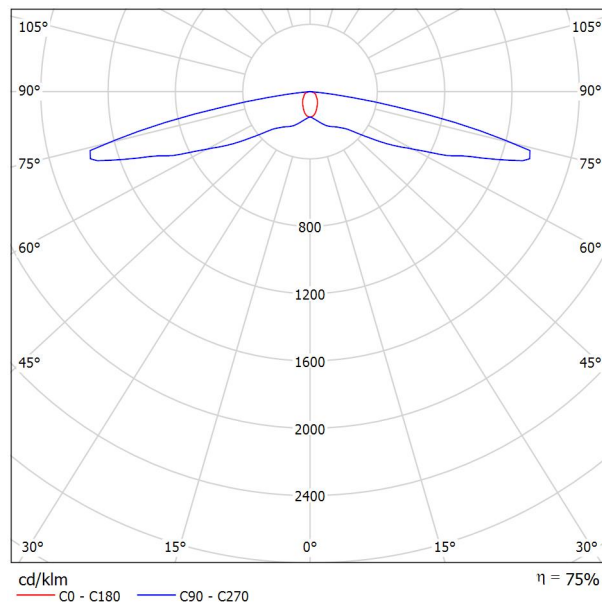


Zpracovatel  
Telefon  
Fax  
e-mail

## Schrack Technik NLILDF029M / Datový list svítidla

### Výstup světla 1:

Obrázek svítidla najdete v našem katalogu svítidel.



Klasifikace svítidel dle UTE: 0.75H  
Kód CIE Flux Code: 30 57 91 100 76

### Výstup světla 1:

Vyhodnocení oslnění dle UGR												
ρ Strop		70	70	50	50	30	70	70	50	50	30	
ρ Stěny		50	30	50	30	30	50	30	50	30	30	
ρ Podlaha		20	20	20	20	20	20	20	20	20	20	
Velikost místnosti X Y		Směr pohledu napříč k ose lampy					Podélný směr pohledu k ose lampy					
2H	2H	27.6	29.2	27.9	29.4	29.7	39.4	41.0	39.7	41.3	41.5	
	3H	29.2	30.7	29.5	30.9	31.2	46.0	47.5	46.4	47.8	48.1	
	4H	29.8	31.2	30.2	31.5	31.8	49.6	51.0	50.0	51.3	51.6	
	6H	29.8	31.1	30.2	31.5	31.8	51.1	52.4	51.5	52.8	53.1	
	8H	29.8	31.1	30.2	31.4	31.7	51.3	52.5	51.6	52.9	53.2	
	12H	29.8	31.0	30.2	31.3	31.7	51.2	52.5	51.6	52.8	53.2	
4H	2H	29.2	30.6	29.5	30.9	31.2	39.2	40.6	39.6	40.9	41.2	
	3H	30.8	32.0	31.2	32.4	32.7	45.8	47.0	46.2	47.4	47.7	
	4H	31.5	32.6	31.9	33.0	33.3	49.4	50.5	49.8	50.9	51.2	
	6H	31.5	32.5	31.9	32.9	33.3	51.0	51.9	51.4	52.3	52.7	
	8H	31.5	32.4	31.9	32.8	33.2	51.1	52.0	51.6	52.4	52.9	
	12H	31.5	32.3	31.9	32.7	33.2	51.2	52.0	51.6	52.4	52.8	
8H	4H	32.4	33.3	32.9	33.7	34.1	49.3	50.2	49.7	50.6	51.0	
	6H	32.4	33.2	32.9	33.6	34.1	50.9	51.6	51.4	52.1	52.5	
	8H	32.4	33.1	32.9	33.5	34.0	51.1	51.7	51.6	52.2	52.6	
	12H	32.4	33.0	32.9	33.5	34.0	51.1	51.6	51.6	52.1	52.6	
	12H	4H	32.5	33.3	33.0	33.8	34.2	49.3	50.1	49.7	50.5	50.9
		6H	32.6	33.2	33.0	33.6	34.1	50.9	51.5	51.4	52.0	52.4
8H		32.6	33.1	33.1	33.6	34.1	51.1	51.6	51.6	52.1	52.6	
Variance polohy pozorovatele pro vzdálenosti svítidel S												
S = 1.0H		+0.2 / -0.2					+0.5 / -0.6					
S = 1.5H		+0.4 / -0.5					+1.7 / -2.4					
S = 2.0H		+0.9 / -1.4					+2.8 / -5.4					
Standardní tabulka		BK05					---					
Korekturní sčítanec		14.2					---					
Korigované oslňovací indice, vztaheny na 360lm Celkový světelný tok												

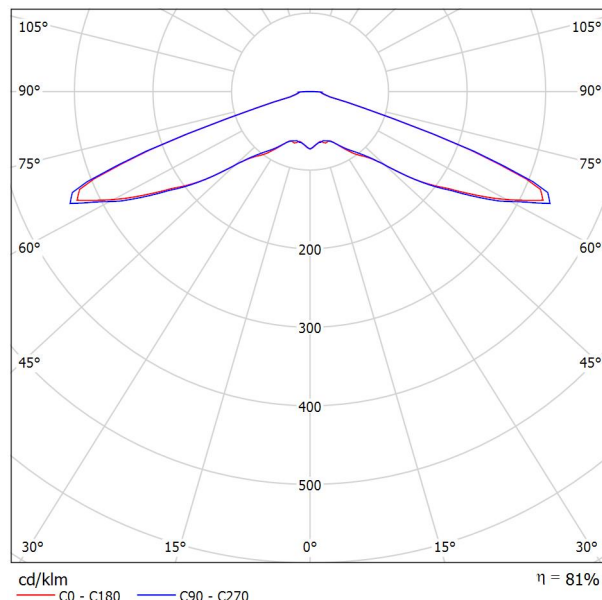


Zpracovatel  
Telefon  
Fax  
e-mail

## Schrack Technik NLILDR029M / Datový list svítidla

### Výstup světla 1:

Obrázek svítidla najdete v našem katalogu svítidel.



Klasifikace svítidel dle UTE: 0.81J  
Kód CIE Flux Code: 16 52 95 100 81

### Výstup světla 1:

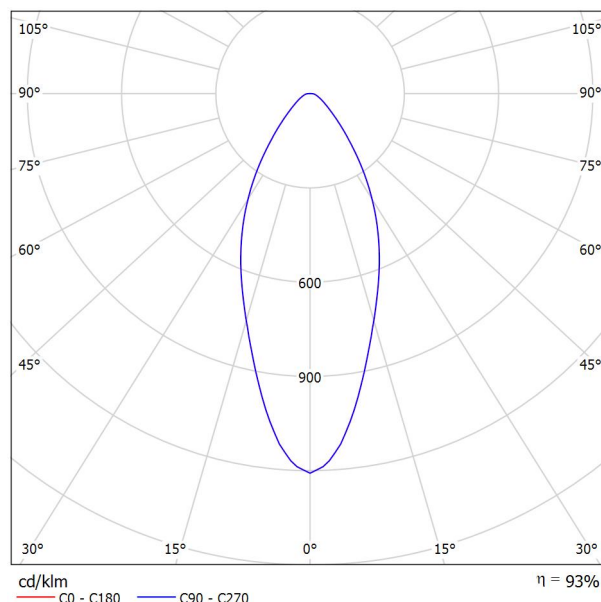
Vyhodnocení oslnění dle UGR											
ρ Strop	70	70	50	50	30	70	70	50	50	30	
ρ Stěny	50	30	50	30	30	50	30	50	30	30	
ρ Podlaha	20	20	20	20	20	20	20	20	20	20	
Velikost místnosti X      Y		Směr pohledu napříč k ose lampy					Podélný směr pohledu k ose lampy				
2H	2H	38.3	40.1	38.6	40.3	40.6	38.3	40.1	38.6	40.4	40.6
	3H	41.5	43.2	41.9	43.5	43.8	41.6	43.3	42.0	43.6	43.8
	4H	41.5	43.1	41.9	43.4	43.7	41.6	43.2	42.0	43.5	43.9
	6H	41.5	42.9	41.9	43.2	43.6	41.6	43.0	41.9	43.3	43.7
	8H	41.4	42.8	41.8	43.2	43.5	41.5	42.9	41.9	43.3	43.6
4H	12H	41.4	42.7	41.8	43.1	43.5	41.5	42.8	41.9	43.2	43.5
	2H	39.9	41.5	40.3	41.8	42.1	40.0	41.5	40.3	41.8	42.1
	3H	42.6	43.9	43.0	44.3	44.6	42.7	44.0	43.1	44.4	44.7
	4H	42.6	43.8	43.1	44.2	44.6	42.7	43.9	43.1	44.3	44.7
	6H	42.6	43.6	43.0	44.0	44.4	42.7	43.7	43.1	44.1	44.5
8H	8H	42.6	43.5	43.0	43.9	44.4	42.7	43.6	43.1	44.0	44.5
	12H	42.6	43.5	43.1	43.9	44.3	42.7	43.5	43.1	43.9	44.4
	4H	42.7	43.6	43.1	44.0	44.5	42.8	43.7	43.2	44.1	44.5
	6H	42.7	43.4	43.2	43.9	44.3	42.8	43.5	43.2	44.0	44.4
	8H	42.7	43.4	43.2	43.8	44.3	42.8	43.4	43.3	43.9	44.4
12H	12H	42.7	43.3	43.2	43.7	44.2	42.8	43.3	43.3	43.8	44.3
	4H	42.7	43.5	43.1	43.9	44.4	42.7	43.6	43.2	44.0	44.5
	6H	42.7	43.3	43.2	43.8	44.3	42.8	43.4	43.2	43.9	44.3
	8H	42.7	43.2	43.2	43.7	44.2	42.8	43.3	43.3	43.8	44.3
	12H	42.7	43.2	43.2	43.7	44.2	42.8	43.3	43.3	43.8	44.3
Variace polohy pozorovatele pro vzdálenosti svítidel S											
S = 1.0H	+0.2 / -0.2					+0.3 / -0.2					
S = 1.5H	+0.9 / -1.0					+0.9 / -1.0					
S = 2.0H	+2.1 / -2.8					+2.1 / -2.9					
Standardní tabulka	---					---					
Korekturní sčítanec	---					---					
Korigované oslňovací indice, vztahy na 360lm Celkový světelný tok											

Zpracovatel  
Telefon  
Fax  
e-mail

## Schrack Technik NLILDS029M / Datový list svítidla

Výstup světla 1:

Obrázek svítidla najdete v našem katalogu svítidel.



Klasifikace svítidel dle UTE: 0.93B  
Kód CIE Flux Code: 79 93 98 100 93

Výstup světla 1:

Vyhodnocení oslnění dle UGR												
ρ Strop		70	70	50	50	30	70	70	50	50	30	
ρ Stěny		50	30	50	30	30	50	30	50	30	30	
ρ Podlaha		20	20	20	20	20	20	20	20	20	20	
Velikost místnosti X Y		Směr pohledu napříč k ose lampy					Podélný směr pohledu k ose lampy					
2H	2H	29.1	30.0	29.4	30.2	30.4	29.1	30.0	29.3	30.2	30.4	
	3H	29.8	30.6	30.1	30.8	31.1	29.7	30.6	30.0	30.8	31.0	
	4H	30.1	30.9	30.4	31.1	31.4	30.1	30.9	30.4	31.1	31.4	
	6H	30.5	31.2	30.8	31.5	31.8	30.5	31.2	30.8	31.5	31.8	
	8H	30.7	31.4	31.0	31.7	32.0	30.7	31.4	31.0	31.7	32.0	
	12H	30.9	31.5	31.2	31.8	32.2	30.9	31.5	31.2	31.8	32.2	
4H	2H	29.3	30.1	29.6	30.4	30.6	29.3	30.1	29.6	30.3	30.6	
	3H	30.2	30.8	30.5	31.1	31.5	30.2	30.8	30.5	31.1	31.4	
	4H	30.7	31.2	31.0	31.6	31.9	30.7	31.2	31.0	31.6	31.9	
	6H	31.2	31.7	31.6	32.0	32.4	31.2	31.7	31.6	32.0	32.4	
	8H	31.5	31.9	31.9	32.3	32.7	31.5	31.9	31.9	32.3	32.7	
	12H	31.7	32.1	32.2	32.5	33.0	31.7	32.1	32.2	32.5	33.0	
8H	4H	30.8	31.3	31.2	31.7	32.1	30.8	31.3	31.2	31.6	32.1	
	6H	31.5	31.8	31.9	32.3	32.7	31.5	31.8	31.9	32.3	32.7	
	8H	31.8	32.1	32.3	32.6	33.1	31.8	32.1	32.3	32.6	33.1	
	12H	32.2	32.5	32.7	33.0	33.5	32.2	32.5	32.7	33.0	33.5	
	12H	4H	30.8	31.2	31.3	31.6	32.1	30.8	31.2	31.3	31.6	32.1
		6H	31.5	31.8	32.0	32.3	32.8	31.5	31.8	32.0	32.3	32.7
8H		31.9	32.2	32.4	32.7	33.2	31.9	32.2	32.4	32.7	33.1	
Variace polohy pozorovatele pro vzdálenosti svítidel 5												
S = 1.0H		+0.8 / -0.6					+0.8 / -0.6					
S = 1.5H		+1.8 / -1.0					+1.8 / -1.0					
S = 2.0H		+3.0 / -1.4					+3.0 / -1.4					
Standardní tabulka		BK04					BK04					
Korekturní sčítanec		13.8					13.8					
Korigované oslnovací indice, vztaženy na 360lm Celkový světelný tok												



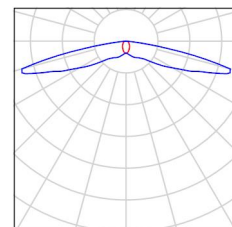
Zpracovatel  
Telefon  
Fax  
e-mail

**1NP02 - Chodba / Kusovník svítidel**

5 ks

Schrack Technik NLILDF029M  
C. výrobku:  
Světelný tok (Svítidlo): 0 lm  
Světelný tok (Zdroje:): 0 lm  
Výkon svítidla: 0.0 W  
Nouzové osvětlení: 269 lm, 0.0 W  
Klasifikace svítidel dle UTE: 0.75H  
Kód CIE Flux Code: 30 57 91 100 76  
Osazení: 1 x ERT LED (Opravný faktor 1.000).

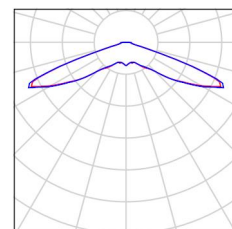
Obrázek svítidla najdete  
v našem katalogu  
svítidel.



1 ks

Schrack Technik NLILDR029M  
C. výrobku:  
Světelný tok (Svítidlo): 0 lm  
Světelný tok (Zdroje:): 0 lm  
Výkon svítidla: 0.0 W  
Nouzové osvětlení: 293 lm, 0.0 W  
Klasifikace svítidel dle UTE: 0.81J  
Kód CIE Flux Code: 16 52 95 100 81  
Osazení: 1 x ERT LED (Opravný faktor 1.000).

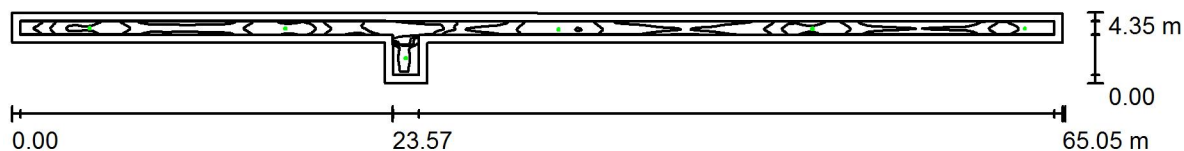
Obrázek svítidla najdete  
v našem katalogu  
svítidel.





Zpracovatel  
Telefon  
Fax  
e-mail

## 1NP02 - Chodba / Nouzové osvětlení / Shrnutí



Výška místnosti: 3.400 m, Montážní výška: 3.400 m, Činitel údržby: 0.72

Hodnoty v Lux, Měřítko 1:466

Plocha	$\rho$ [%]	$E_m$ [lx]	$E_{min}$ [lx]	$E_{max}$ [lx]	$E_{min} / E_m$
Uživatelská úroveň	/	3.37	1.33	4.71	0.394
Podlaha	20	3.05	1.22	4.67	0.401
Strop	80	0.00	0.00	0.01	0.003
Stěny (8)	50	1.69	0.00	58	/

### Uživatelská úroveň:

Výška: 0.000 m  
Rastr: 128 x 128 Body  
Okrajová zóna: 0.500 m

Scéna s nouzovým osvětlením (EN 1838):

Vypočítává se pouze přímé světlo. Podíl odraženého světla se nebere v úvahu.

Poměr intenzity osvětlení (podle LG7): Stěny / pracovní rovina: 0.510, Strop / pracovní rovina: 0.000.

### Kusovník svítidel

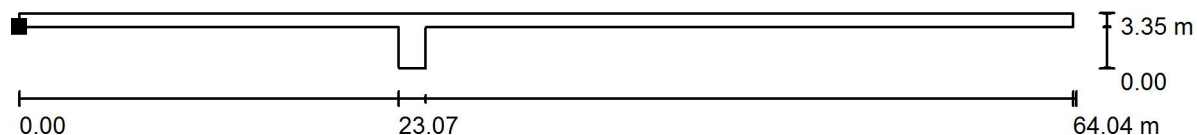
Č.	ks	Označení (Opravný faktor)	$\Phi$ (Svítidlo) [lm]	$\Phi$ (Zdroje:) [lm]	P [W]
1	5	Schrack Technik NLILDF029M (1.000)	269	360	0.0
2	1	Schrack Technik NLILDR029M (1.000)	293	360	0.0
Celkem:			1636	2160	0.0

Specifický příkon:  $0.00 \text{ W/m}^2 = 0.00 \text{ W/m}^2 / \text{lx}$  (Základní plocha:  $125.27 \text{ m}^2$ )



Zpracovatel  
Telefon  
Fax  
e-mail

## 1NP02 - Chodba / Nouzové osvětlení / Protipaniková plocha 1 / Hodnotový graf ( $E$ , svisle)



Hodnoty v Lux, Měřítko 1 : 458

Nelze zobrazit všechny vypočtené hodnoty.

Poloha plochy v místnosti:

Označený bod:

(16.064 m, 14.679 m, 0.000 m)



Rastr: 128 x 64 Body

$E_m$  [lx]  
3.37

$E_{min}$  [lx]  
1.33

$E_{max}$  [lx]  
4.71

$E_{min} / E_m$   
0.394

$E_{min} / E_{max}$   
0.282



Zpracovatel  
Telefon  
Fax  
e-mail

## 1NP29 - Rolba / Kusovník svítidel

2 ks

Schrack Technik Linda Trasparente 5X1W ERT  
LED NLLTU029ML

C. výrobku: Linda Trasparente 5X1W ERT LED

Světelný tok (Svítidlo): 0 lm

Světelný tok (Zdroje:): 0 lm

Výkon svítidla: 0.0 W

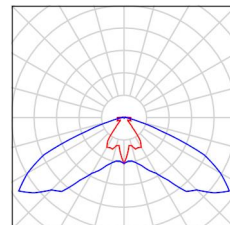
Nouzové osvětlení: 386 lm, 5.0 W

Klasifikace svítidel dle UTE: 0.86E+0.06T

Kód CIE Flux Code: 45 78 94 94 93

Osazení: 1 x 5 x 1W ERT LED (Opravný faktor  
1.000).

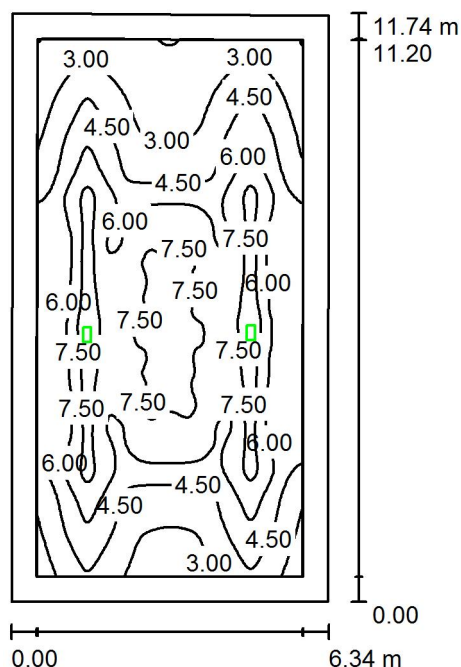
Obrázek svítidla najdete  
v našem katalogu  
svítidel.





Zpracovatel  
Telefon  
Fax  
e-mail

## 1NP29 - Rolba / Nouzové osvětlení / Shrnutí



Výška místnosti: 3.400 m, Montážní výška: 3.400 m, Činitel údržby: 0.72

Hodnoty v Lux, Měřítko 1:151

Plocha	$\rho$ [%]	$E_m$ [lx]	$E_{min}$ [lx]	$E_{max}$ [lx]	$E_{min} / E_m$
Uživatelská úroveň	/	5.28	1.42	8.92	0.269
Podlaha	20	4.73	0.73	8.92	0.154
Strop	80	0.43	0.00	115	0.004
Stěny (4)	50	1.42	0.09	6.69	/

### Uživatelská úroveň:

Výška: 0.000 m  
Rastr: 128 x 128 Body  
Okrajová zóna: 0.500 m

Scéna s nouzovým osvětlením (EN 1838):

Vypočítává se pouze přímé světlo. Podíl odraženého světla se nebere v úvahu.

Poměr intenzity osvětlení (podle LG7): Stěny / pracovní rovina: 0.268, Strop / pracovní rovina: 0.082.

### Kusovník svítidel

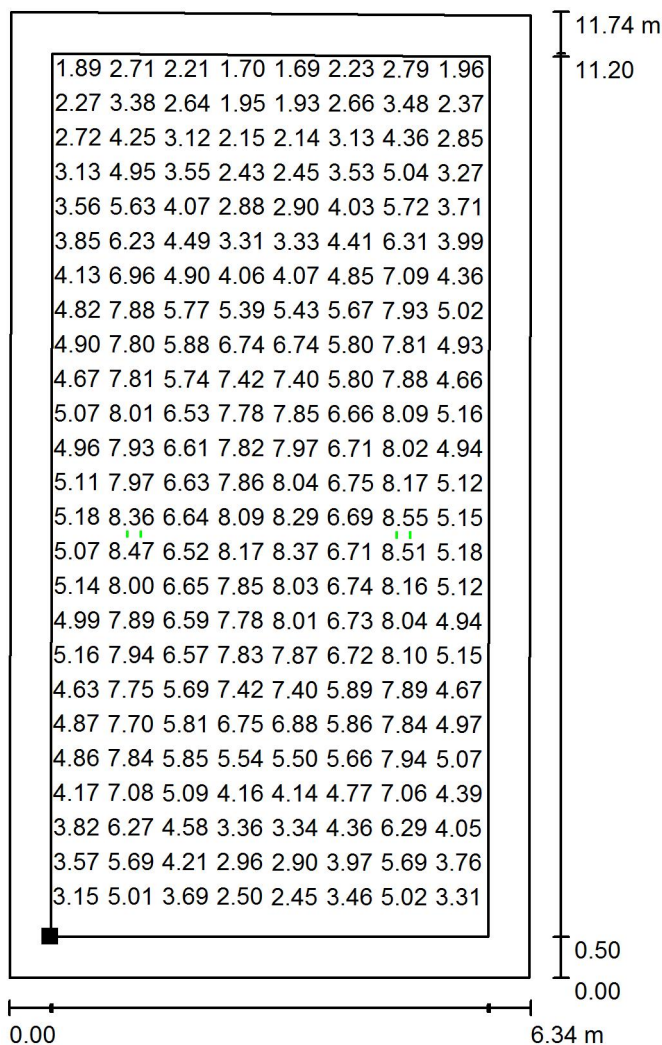
Č.	ks	Označení (Opravný faktor)	$\Phi$ (Svítidlo) [lm]	$\Phi$ (Zdroje:) [lm]	P [W]
1	2	Schrack Technik Linda Trasparente 5X1W ERT LED NLLTU029ML (1.000)	386	419	5.0
Celkem:			772	838	10.0

Specifický příkon:  $0.14 \text{ W/m}^2 = 2.56 \text{ W/m}^2/100 \text{ lx}$  (Základní plocha:  $73.95 \text{ m}^2$ )



Zpracovatel  
Telefon  
Fax  
e-mail

# 1NP29 - Rolba / Nouzové osvětlení / Uživatelská úroveň / Graf hodnot (E)



Hodnoty v Lux, Měřítko 1 : 92

Nelze zobrazit všechny vypočtené hodnoty.

Poloha plochy v místnosti:  
Pracovní rovina s 0.500 m Okrajová  
zóna  
Označený bod:  
(9.572 m, 4.576 m, 0.000 m)



Rastr: 128 x 128 Body

$E_m$  [lx]  
5.28

$E_{min}$  [lx]  
1.42

$E_{max}$  [lx]  
8.92

$E_{min} / E_m$   
0.269

$E_{min} / E_{max}$   
0.159



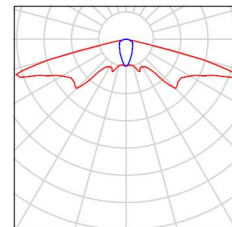
Zpracovatel  
Telefon  
Fax  
e-mail

**1NP33 - Strojovna chlazení - technické zázemí / Kusovník svítidel**

1 ks

Schrack Technik NLKCWP039M klare  
Abdeckung ohne Diffusor  
C. výrobku:  
Světelný tok (Svítidlo): 0 lm  
Světelný tok (Zdroje:): 0 lm  
Výkon svítidla: 0.0 W  
Nouzové osvětlení: 441 lm, 0.0 W  
Klasifikace svítidel dle UTE: 0.85G  
Kód CIE Flux Code: 35 69 95 100 86  
Osazení: 4 x ERT LED 1W (Opravný faktor 1.000).

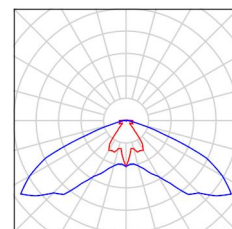
Obrázek svítidla najdete  
v našem katalogu  
svítidel.



2 ks

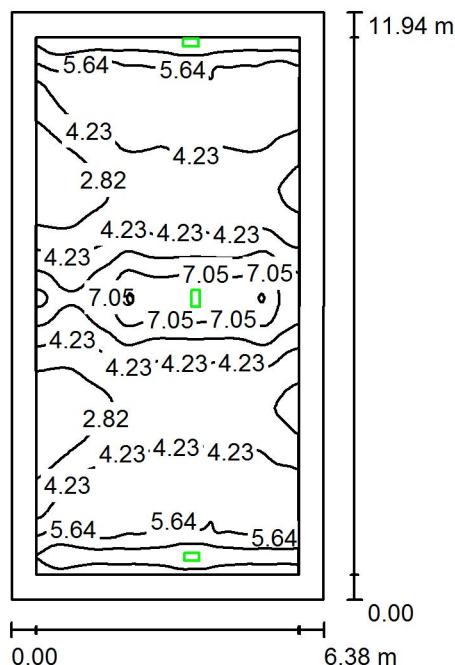
Schrack Technik Linda Trasparente 5X1W ERT  
LED NLLTU029ML  
C. výrobku: Linda Trasparente 5X1W ERT LED  
Světelný tok (Svítidlo): 0 lm  
Světelný tok (Zdroje:): 0 lm  
Výkon svítidla: 0.0 W  
Nouzové osvětlení: 386 lm, 5.0 W  
Klasifikace svítidel dle UTE: 0.86E+0.06T  
Kód CIE Flux Code: 45 78 94 94 93  
Osazení: 1 x 5 x 1W ERT LED (Opravný faktor 1.000).

Obrázek svítidla najdete  
v našem katalogu  
svítidel.



Zpracovatel  
Telefon  
Fax  
e-mail

# 1NP33 - Strojovna chlazení - technické zázemí / Nouzové osvětlení / Shrnutí



Výška místnosti: 3.400 m, Montážní výška: 3.400 m, Činitel údržby: 0.72

Hodnoty v Lux, Měřítko 1:154

Plocha	$\rho$ [%]	$E_m$ [lx]	$E_{min}$ [lx]	$E_{max}$ [lx]	$E_{min} / E_m$
Uživatelská úroveň	/	4.85	1.66	8.69	0.343
Podlaha	20	4.78	1.47	8.59	0.308
Strop	80	0.39	0.00	98	0.010
Stěny (4)	50	3.85	0.18	45	/

## Uživatelská úroveň:

Výška: 0.000 m  
Rastr: 128 x 128 Body  
Okrajová zóna: 0.500 m

Scéna s nouzovým osvětlením (EN 1838):

Vypočítává se pouze přímé světlo. Podíl odraženého světla se nebere v úvahu.

Poměr intenzity osvětlení (podle LG7): Stěny / pracovní rovina: 0.794, Strop / pracovní rovina: 0.084.

## Kusovník svítidel

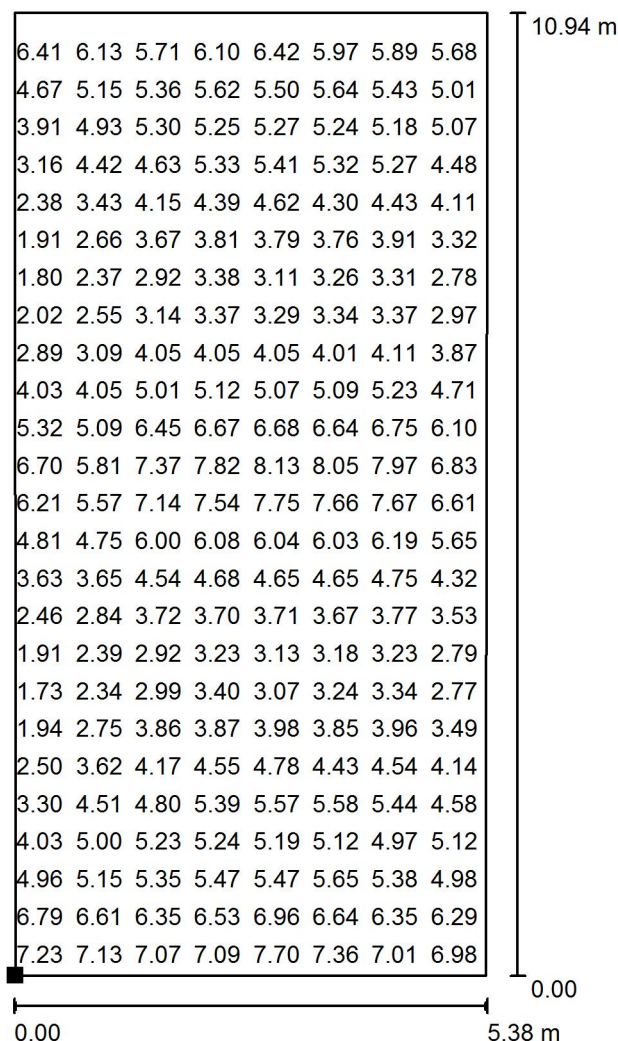
Č.	ks	Označení (Opravný faktor)	$\Phi$ (Svítidlo) [lm]	$\Phi$ (Zdroje:) [lm]	P [W]
1	1	Schrack Technik NLKCWP039M klare Abdeckung ohne Diffusor (1.000)	441	520	0.0
2	2	Schrack Technik Linda Trasparente 5X1W ERT LED NLLTU029ML (1.000)	386	419	5.0
Celkem:			1213	1358	10.0

Specifický příkon:  $0.13 \text{ W/m}^2 = 2.71 \text{ W/m}^2/100 \text{ lx}$  (Základní plocha:  $75.96 \text{ m}^2$ )



Zpracovatel  
Telefon  
Fax  
e-mail

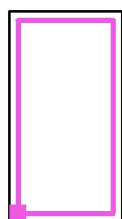
# 1NP33 - Strojovna chlazení - technické zázemí / Nouzové osvětlení / Protipaniková plocha 1 / Hodnotový graf (E, svisle)



Hodnoty v Lux, Měřítko 1 : 86

Nelze zobrazit všechny vypočtené hodnoty.

Poloha plochy v místnosti:  
Označený bod:  
(3.034 m, 4.517 m, 0.000 m)



Rastr: 64 x 128 Body

$E_m$  [lx]  
4.85

$E_{min}$  [lx]  
1.66

$E_{max}$  [lx]  
8.69

$E_{min} / E_m$   
0.343

$E_{min} / E_{max}$   
0.192



Zpracovatel  
Telefon  
Fax  
e-mail

## 1NP30 - Dílna + brusírna / Kusovník svítidel

1 ks

Schrack Technik NLILER029M

C. výrobku:

Světelný tok (Svítidlo): 0 lm

Světelný tok (Zdroje:): 0 lm

Výkon svítidla: 0.0 W

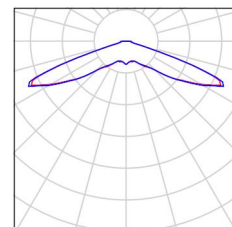
Nouzové osvětlení: 293 lm, 0.0 W

Klasifikace svítidel dle UTE: 0.81J

Kód CIE Flux Code: 16 52 95 100 81

Osazení: 1 x ERT LED (Opravný faktor 1.000).

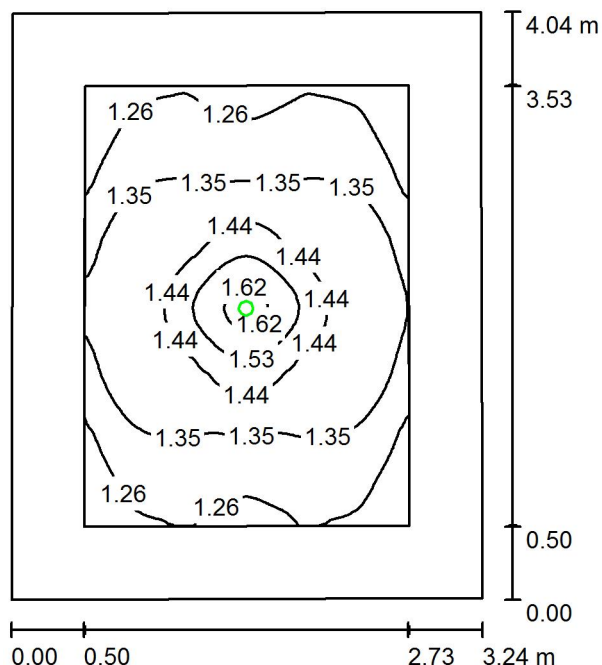
Obrázek svítidla najdete  
v našem katalogu  
svítidel.





Zpracovatel  
Telefon  
Fax  
e-mail

## 1NP30 - Dílna + brusárna / Nouzové osvětlení / Shrnutí



Výška místnosti: 3.400 m, Montážní výška: 3.400 m, Činitel údržby: 0.72

Hodnoty v Lux, Měřítko 1:52

Plocha	$\rho$ [%]	$E_m$ [lx]	$E_{min}$ [lx]	$E_{max}$ [lx]	$E_{min} / E_m$
Uživatelská úroveň	/	1.36	1.23	1.66	0.909
Podlaha	20	1.30	1.16	1.65	0.892
Strop	80	0.01	0.00	0.01	0.000
Stěny (4)	50	3.93	0.13	25	/

### Uživatelská úroveň:

Výška: 0.000 m  
Rastr: 128 x 128 Body  
Okrajová zóna: 0.500 m

Scéna s nouzovým osvětlením (EN 1838):

Vypočítává se pouze přímé světlo. Podíl odraženého světla se nebere v úvahu.

Poměr intenzity osvětlení (podle LG7): Stěny / pracovní rovina: 2.925, Strop / pracovní rovina: 0.004.

### Kusovník svítidel

Č.	ks	Označení (Opravný faktor)	$\Phi$ (Svítidlo) [lm]	$\Phi$ (Zdroje:) [lm]	P [W]
1	1	Schrack Technik NLILER029M (1.000)	293	360	0.0
Celkem:			293	360	0.0

Specifický příkon:  $0.00 \text{ W/m}^2 = 0.00 \text{ W/m}^2 / \text{lx}$  (Základní plocha:  $13.01 \text{ m}^2$ )



Zpracovatel  
Telefon  
Fax  
e-mail

## 1NP28 - Sklad / Kusovník svítidel

1 ks

Schrack Technik NLILER029M

C. výrobku:

Světelný tok (Svítidlo): 0 lm

Světelný tok (Zdroje:): 0 lm

Výkon svítidla: 0.0 W

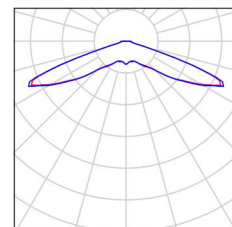
Nouzové osvětlení: 293 lm, 0.0 W

Klasifikace svítidel dle UTE: 0.81J

Kód CIE Flux Code: 16 52 95 100 81

Osazení: 1 x ERT LED (Opravný faktor 1.000).

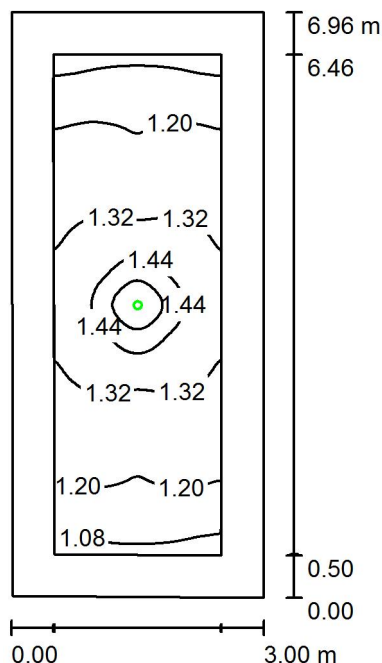
Obrázek svítidla najdete  
v našem katalogu  
svítidel.





Zpracovatel  
Telefon  
Fax  
e-mail

## 1NP28 - Sklad / Nouzové osvětlení / Shrnutí



Výška místnosti: 3.400 m, Montážní výška: 3.400 m, Činitel údržby: 0.72

Hodnoty v Lux, Měřítko 1:90

Plocha	$\rho$ [%]	$E_m$ [lx]	$E_{min}$ [lx]	$E_{max}$ [lx]	$E_{min} / E_m$
Uživatelská úroveň	/	1.27	1.05	1.66	0.829
Podlaha	20	1.22	1.04	1.65	0.857
Strop	80	0.00	0.00	0.01	0.000
Stěny (4)	50	2.75	0.05	29	/

### Uživatelská úroveň:

Výška: 0.000 m  
Rastr: 128 x 128 Body  
Okrajová zóna: 0.500 m

Scéna s nouzovým osvětlením (EN 1838):

Vypočítává se pouze přímé světlo. Podíl odraženého světla se nebere v úvahu.

Poměr intenzity osvětlení (podle LG7): Stěny / pracovní rovina: 2.183, Strop / pracovní rovina: 0.003.

### Kusovník svítidel

Č.	ks	Označení (Opravný faktor)	$\Phi$ (Svítilo) [lm]	$\Phi$ (Zdroje:) [lm]	P [W]
1	1	Schrack Technik NLILER029M (1.000)	293	360	0.0
Celkem:			293	360	0.0

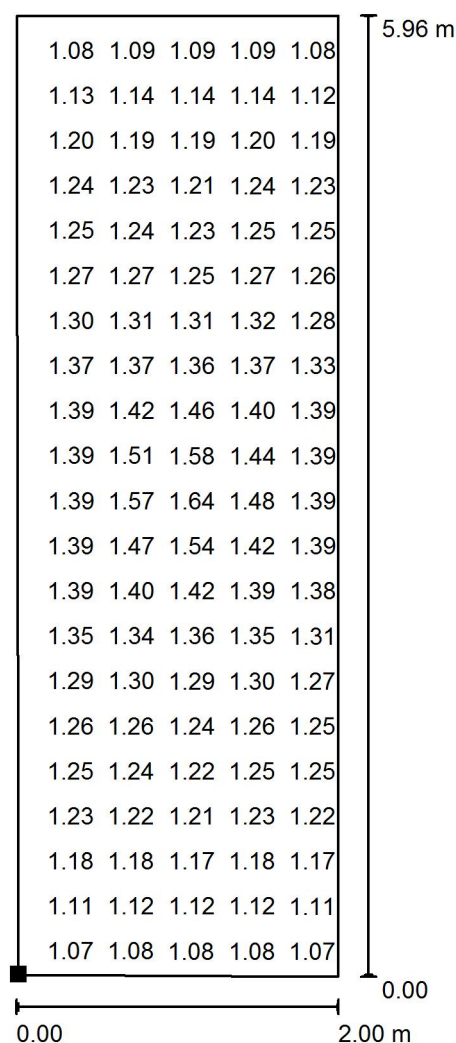
Specifický příkon:  $0.00 \text{ W/m}^2 = 0.00 \text{ W/m}^2 / \text{lx}$  (Základní plocha:  $20.78 \text{ m}^2$ )





Zpracovatel  
Telefon  
Fax  
e-mail

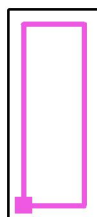
# 1NP28 - Sklad / Nouzové osvětlení / Protipaniková plocha 1 / Hodnotový graf (E, svisle)



Hodnoty v Lux, Měřítko 1 : 47

Nelze zobrazit všechny vypočtené hodnoty.

Poloha plochy v místnosti:  
Označený bod:  
(19.371 m, 7.640 m, 0.000 m)



Rastr: 64 x 32 Body

$E_m$  [lx]  
1.27

$E_{min}$  [lx]  
1.05

$E_{max}$  [lx]  
1.66

$E_{min} / E_m$   
0.829

$E_{min} / E_{max}$   
0.634



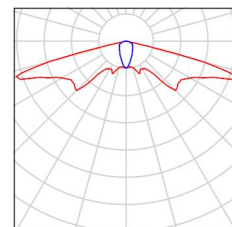
Zpracovatel  
Telefon  
Fax  
e-mail

## 1NP25 - Šatna / Kusovník svítidel

1 ks

Schrack Technik NLKCWP039M klare  
Abdeckung ohne Diffusor  
C. výrobku:  
Světelný tok (Svítidlo): 0 lm  
Světelný tok (Zdroje:): 0 lm  
Výkon svítidla: 0.0 W  
Nouzové osvětlení: 441 lm, 0.0 W  
Klasifikace svítidel dle UTE: 0.85G  
Kód CIE Flux Code: 35 69 95 100 86  
Osazení: 4 x ERT LED 1W (Opravný faktor  
1.000).

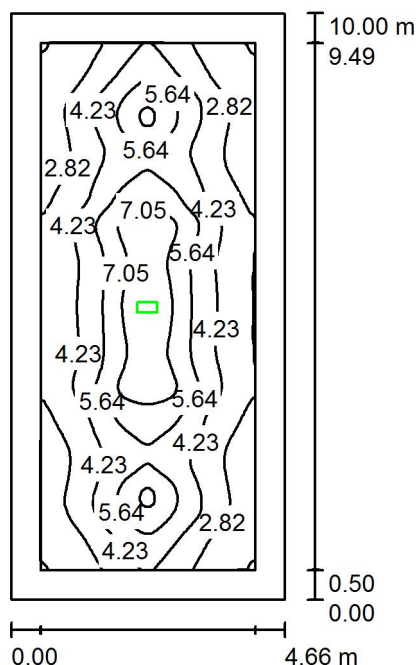
Obrázek svítidla najdete  
v našem katalogu  
svítidel.





Zpracovatel  
Telefon  
Fax  
e-mail

## 1NP25 - Šatna / Nouzové osvětlení / Shrnutí



Výška místnosti: 3.400 m, Montážní výška: 3.400 m, Činitel údržby: 0.72

Hodnoty v Lux, Měřítko 1:129

Plocha	$\rho$ [%]	$E_m$ [lx]	$E_{min}$ [lx]	$E_{max}$ [lx]	$E_{min} / E_m$
Uživatelská úroveň	/	4.40	1.30	8.35	0.295
Podlaha	20	3.66	0.73	8.35	0.200
Strop	80	0.00	0.00	0.01	0.000
Stěny (4)	50	1.48	0.02	13	/

### Uživatelská úroveň:

Výška: 0.000 m  
Rastr: 128 x 128 Body  
Okrajová zóna: 0.500 m

Scéna s nouzovým osvětlením (EN 1838):

Vypočítává se pouze přímé světlo. Podíl odraženého světla se nebere v úvahu.

Poměr intenzity osvětlení (podle LG7): Stěny / pracovní rovina: 0.336, Strop / pracovní rovina: 0.000.

### Kusovník svítidel

Č.	ks	Označení (Opravný faktor)	$\Phi$ (Svítidlo) [lm]	$\Phi$ (Zdroje:) [lm]	P [W]
1	1	Schrack Technik NLKCWP039M klare Abdeckung ohne Diffusor (1.000)	441	520	0.0
Celkem:			441	520	0.0

Specifický příkon: 0.00 W/m<sup>2</sup> = 0.00 W/m<sup>2</sup>/ lx (Základní plocha: 46.45 m<sup>2</sup>)



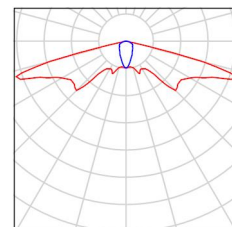
Zpracovatel  
Telefon  
Fax  
e-mail

## 1NP26 - Umývárna / Kusovník svítidel

1 ks

Schrack Technik NLKCWP039M klare  
Abdeckung ohne Diffusor  
C. výrobku:  
Světelný tok (Svítidlo): 0 lm  
Světelný tok (Zdroje:): 0 lm  
Výkon svítidla: 0.0 W  
Nouzové osvětlení: 441 lm, 0.0 W  
Klasifikace svítidel dle UTE: 0.85G  
Kód CIE Flux Code: 35 69 95 100 86  
Osazení: 4 x ERT LED 1W (Opravný faktor  
1.000).

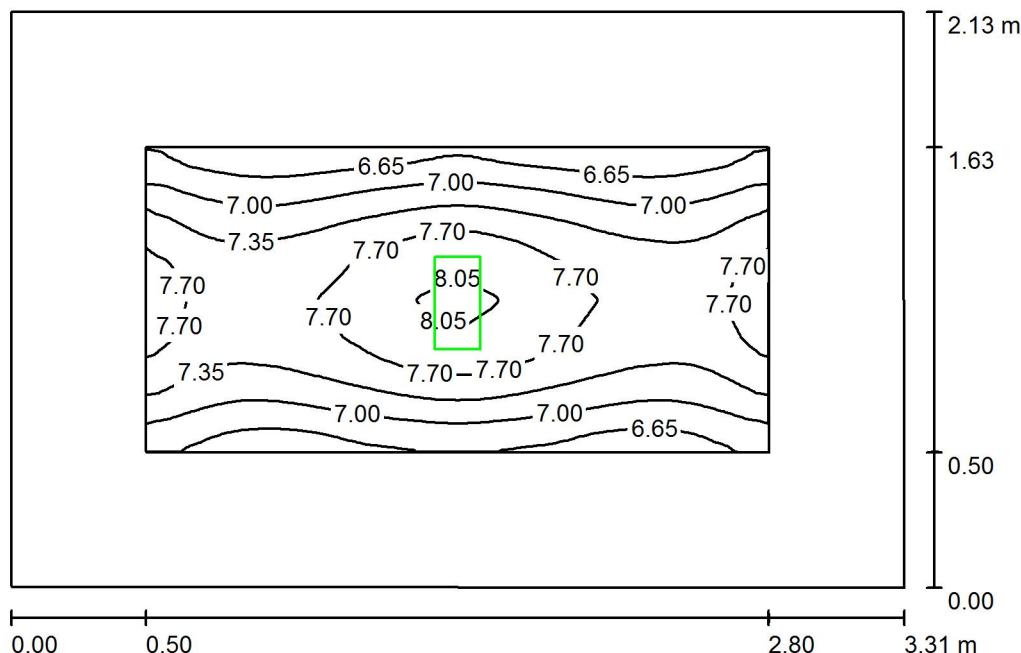
Obrázek svítidla najdete  
v našem katalogu  
svítidel.





Zpracovatel  
Telefon  
Fax  
e-mail

## 1NP26 - Umývárna / Nouzové osvětlení / Shrnutí



Výška místnosti: 3.400 m, Montážní výška: 3.400 m, Činitel údržby: 0.72

Hodnoty v Lux, Měřítko 1:28

Plocha	$\rho$ [%]	$E_m$ [lx]	$E_{min}$ [lx]	$E_{max}$ [lx]	$E_{min} / E_m$
Uživatelská úroveň	/	7.30	6.36	8.14	0.872
Podlaha	20	6.50	4.58	8.29	0.706
Strop	80	0.00	0.00	0.01	0.000
Stěny (4)	50	7.38	0.12	103	/

### Uživatelská úroveň:

Výška: 0.000 m  
Rastr: 128 x 128 Body  
Okrajová zóna: 0.500 m

Scéna s nouzovým osvětlením (EN 1838):

Vypočítává se pouze přímé světlo. Podíl odraženého světla se nebere v úvahu.

Poměr intenzity osvětlení (podle LG7): Stěny / pracovní rovina: 1.016, Strop / pracovní rovina: 0.000.

### Kusovník svítidel

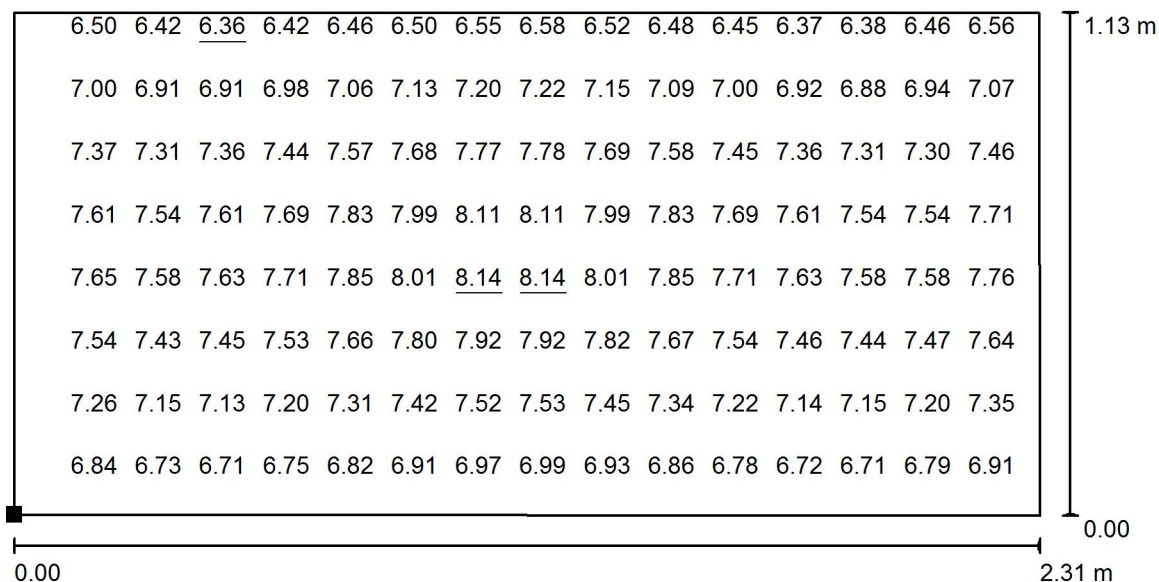
Č.	ks	Označení (Opravný faktor)	$\Phi$ (Svítidlo) [lm]	$\Phi$ (Zdroje:) [lm]	P [W]
1	1	Schrack Technik NLKCWP039M klare Abdeckung ohne Diffusor (1.000)	441	520	0.0
Celkem:			441	520	0.0

Specifický příkon:  $0.00 \text{ W/m}^2 = 0.00 \text{ W/m}^2 / \text{lx}$  (Základní plocha:  $7.03 \text{ m}^2$ )



Zpracovatel  
Telefon  
Fax  
e-mail

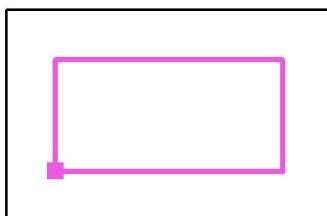
## 1NP26 - Umývárna / Nouzové osvětlení / Protipaniková plocha 1 / Hodnotový graf (E, svisle)



Hodnoty v Lux, Měřítko 1 : 17

Nelze zobrazit všechny vypočtené hodnoty.

Poloha plochy v místnosti:  
Označený bod:  
(27.301 m, 7.580 m, 0.000 m)



Rastr: 32 x 16 Body

$E_m$  [lx]  
7.30

$E_{min}$  [lx]  
6.36

$E_{max}$  [lx]  
8.14

$E_{min} / E_m$   
0.872

$E_{min} / E_{max}$   
0.782



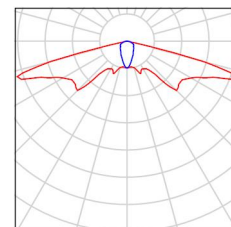
Zpracovatel  
Telefon  
Fax  
e-mail

## 1NP21 - Rozhodčí a trenéři / Kusovník svítidel

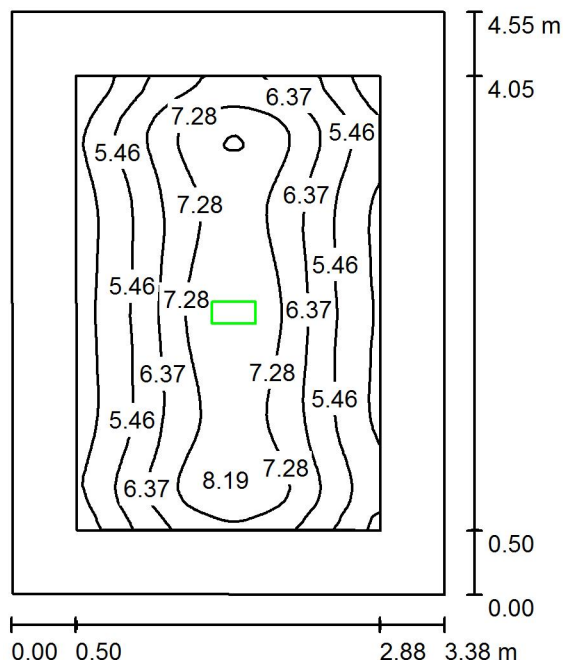
1 ks

Schrack Technik NLKCWP039M klare  
Abdeckung ohne Diffusor  
C. výrobku:  
Světelný tok (Svítidlo): 0 lm  
Světelný tok (Zdroje:): 0 lm  
Výkon svítidla: 0.0 W  
Nouzové osvětlení: 441 lm, 0.0 W  
Klasifikace svítidel dle UTE: 0.85G  
Kód CIE Flux Code: 35 69 95 100 86  
Osazení: 4 x ERT LED 1W (Opravný faktor  
1.000).

Obrázek svítidla najdete  
v našem katalogu  
svítidel.



Zpracovatel  
Telefon  
Fax  
e-mail

**1NP21 - Rozhodčí a trenéři / Nouzové osvětlení / Shrnutí**

Výška místnosti: 3.400 m, Montážní výška: 3.400 m, Činitel údržby: 0.72

Hodnoty v Lux, Měřítko 1:59

Plocha	$\rho$ [%]	$E_m$ [lx]	$E_{min}$ [lx]	$E_{max}$ [lx]	$E_{min} / E_m$
Uživatelská úroveň	/	6.23	3.82	8.36	0.613
Podlaha	20	5.24	2.31	8.34	0.440
Strop	80	0.00	0.00	0.01	0.000
Stěny (4)	50	4.41	0.07	62	/

**Uživatelská úroveň:**

Výška: 0.000 m  
Rastr: 128 x 128 Body  
Okrajová zóna: 0.500 m

Scéna s nouzovým osvětlením (EN 1838):

Vypočítává se pouze přímé světlo. Podíl odraženého světla se nebere v úvahu.

Poměr intenzity osvětlení (podle LG7): Stěny / pracovní rovina: 0.714, Strop / pracovní rovina: 0.000.

**Kusovník svítidel**

Č.	ks	Označení (Opravný faktor)	$\Phi$ (Svítidlo) [lm]	$\Phi$ (Zdroje:) [lm]	P [W]
1	1	Schrack Technik NLKCWP039M klare Abdeckung ohne Diffusor (1.000)	441	520	0.0
Celkem:			441	520	0.0

Specifický příkon: 0.00 W/m<sup>2</sup> = 0.00 W/m<sup>2</sup>/ lx (Základní plocha: 15.32 m<sup>2</sup>)





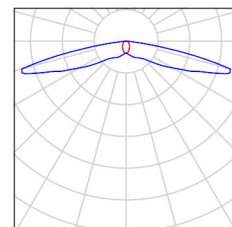
Zpracovatel  
Telefon  
Fax  
e-mail

**1NP01 - Vstupní hala / Kusovník svítidel**

2 ks

Schrack Technik NLILDF029M  
C. výrobku:  
Světelný tok (Svítidlo): 0 lm  
Světelný tok (Zdroje:): 0 lm  
Výkon svítidla: 0.0 W  
Nouzové osvětlení: 269 lm, 0.0 W  
Klasifikace svítidel dle UTE: 0.75H  
Kód CIE Flux Code: 30 57 91 100 76  
Osazení: 1 x ERT LED (Opravný faktor 1.000).

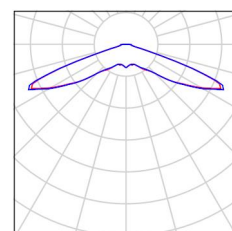
Obrázek svítidla najdete  
v našem katalogu  
svítidel.



2 ks

Schrack Technik NLILDR029M  
C. výrobku:  
Světelný tok (Svítidlo): 0 lm  
Světelný tok (Zdroje:): 0 lm  
Výkon svítidla: 0.0 W  
Nouzové osvětlení: 293 lm, 0.0 W  
Klasifikace svítidel dle UTE: 0.81J  
Kód CIE Flux Code: 16 52 95 100 81  
Osazení: 1 x ERT LED (Opravný faktor 1.000).

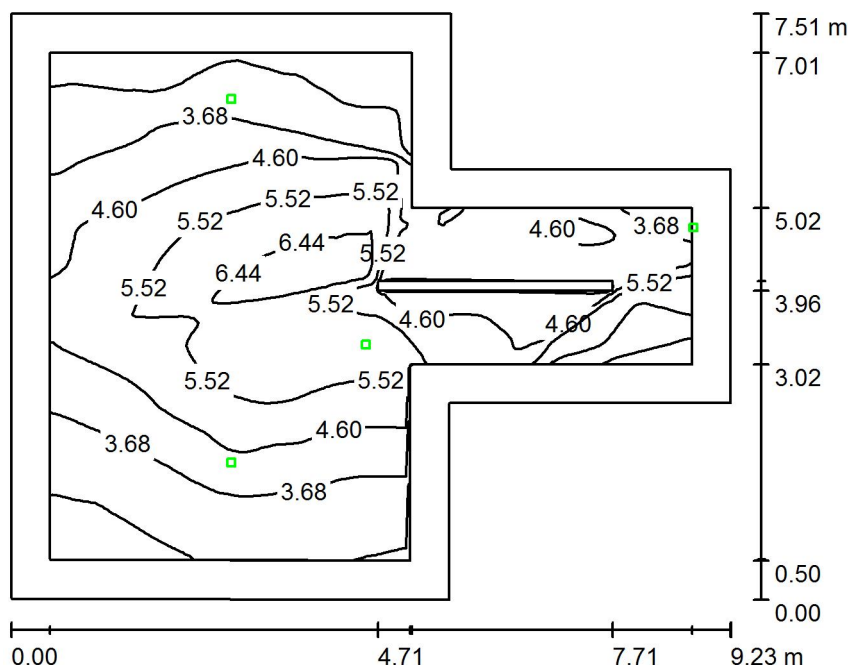
Obrázek svítidla najdete  
v našem katalogu  
svítidel.





Zpracovatel  
Telefon  
Fax  
e-mail

## 1NP01 - Vstupní hala / Nouzové osvětlení / Shrnutí



Výška místnosti: 3.400 m, Montážní výška: 3.400 m, Činitel údržby: 0.72

Hodnoty v Lux, Měřítko 1:97

Plocha	$\rho$ [%]	$E_m$ [lx]	$E_{min}$ [lx]	$E_{max}$ [lx]	$E_{min} / E_m$
Uživatelská úroveň	/	4.37	2.27	6.86	0.521
Podlaha	20	4.01	1.82	6.83	0.455
Strop	80	0.00	0.00	0.01	0.003
Stěny (8)	50	4.73	0.02	1128	/

### Uživatelská úroveň:

Výška: 0.000 m  
Rastr: 128 x 128 Body  
Okrajová zóna: 0.500 m

Scéna s nouzovým osvětlením (EN 1838):

Vypočítává se pouze přímé světlo. Podíl odraženého světla se nebere v úvahu.

Poměr intenzity osvětlení (podle LG7): Stěny / pracovní rovina: 0.996, Strop / pracovní rovina: 0.001.

### Kusovník svítidel

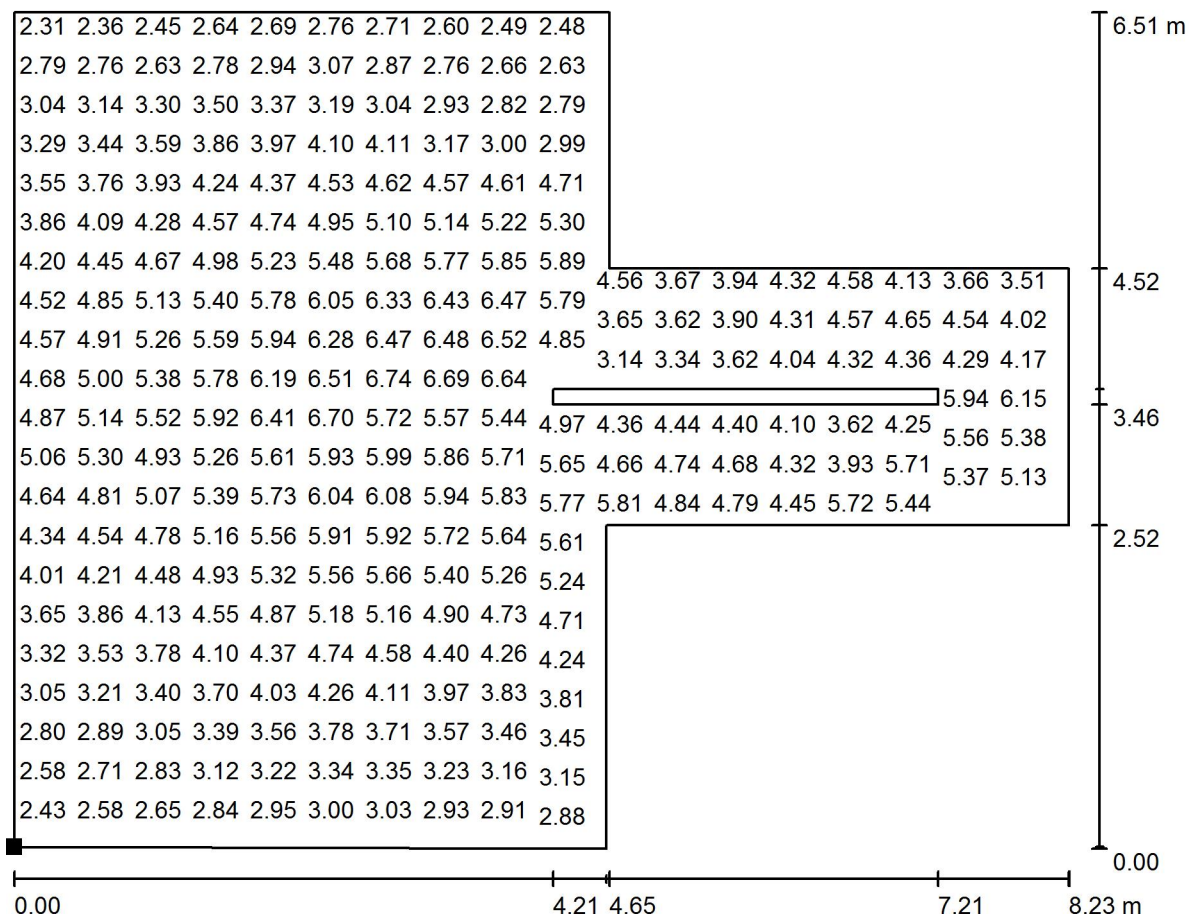
Č.	ks	Označení (Opravný faktor)	$\Phi$ (Svítidlo) [lm]	$\Phi$ (Zdroje:) [lm]	P [W]
1	2	Schrack Technik NLILDF029M (1.000)	269	360	0.0
2	2	Schrack Technik NLILDR029M (1.000)	293	360	0.0
Celkem:			1123	1440	0.0

Specifický příkon: 0.00 W/m<sup>2</sup> = 0.00 W/m<sup>2</sup>/ lx (Základní plocha: 53.07 m<sup>2</sup>)



Zpracovatel  
Telefon  
Fax  
e-mail

# 1NP01 - Vstupní hala / Nouzové osvětlení / Protipaniková plocha 1 / Hodnotový graf (E, svisle)



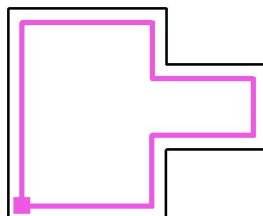
Hodnoty v Lux, Měřítko 1 : 59

Nelze zobrazit všechny vypočtené hodnoty.

Poloha plochy v místnosti:

Označený bod:

(39.134 m, 4.523 m, 0.000 m)



Rastr: 128 x 128 Body

$E_m$  [lx]  
4.37

$E_{min}$  [lx]  
2.27

$E_{max}$  [lx]  
6.86

$E_{min} / E_m$   
0.521

$E_{min} / E_{max}$   
0.331



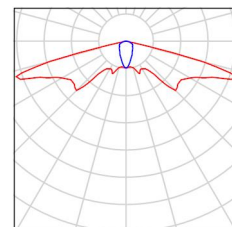
Zpracovatel  
Telefon  
Fax  
e-mail

## 1NP14 - Umývárna / Kusovník svítidel

1 ks

Schrack Technik NLKCWP039M klare  
Abdeckung ohne Diffusor  
C. výrobku:  
Světelný tok (Svítidlo): 0 lm  
Světelný tok (Zdroje:): 0 lm  
Výkon svítidla: 0.0 W  
Nouzové osvětlení: 441 lm, 0.0 W  
Klasifikace svítidel dle UTE: 0.85G  
Kód CIE Flux Code: 35 69 95 100 86  
Osazení: 4 x ERT LED 1W (Opravný faktor  
1.000).

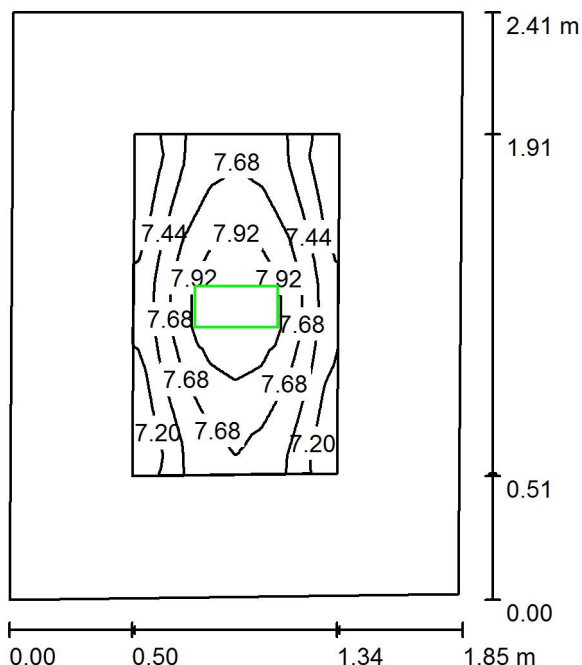
Obrázek svítidla najdete  
v našem katalogu  
svítidel.





Zpracovatel  
Telefon  
Fax  
e-mail

## 1NP14 - Umývárna / Nouzové osvětlení / Shrnutí



Výška místnosti: 3.400 m, Montážní výška: 3.400 m, Činitel údržby: 0.72

Hodnoty v Lux, Měřítko 1:31

Plocha	$\rho$ [%]	$E_m$ [lx]	$E_{min}$ [lx]	$E_{max}$ [lx]	$E_{min} / E_m$
Uživatelská úroveň	/	7.57	6.96	8.14	0.920
Podlaha	20	6.69	5.10	8.14	0.763
Strop	80	0.00	0.00	0.00	0.000
Stěny (4)	50	10	0.08	185	/

### Uživatelská úroveň:

Výška: 0.000 m  
Rastr: 128 x 128 Body  
Okrajová zóna: 0.500 m

Scéna s nouzovým osvětlením (EN 1838):

Vypočítává se pouze přímé světlo. Podíl odraženého světla se nebere v úvahu.

Poměr intenzity osvětlení (podle LG7): Stěny / pracovní rovina: 1.318, Strop / pracovní rovina: 0.000.

### Kusovník svítidel

Č.	ks	Označení (Opravný faktor)	$\Phi$ (Svítidlo) [lm]	$\Phi$ (Zdroje:) [lm]	P [W]
1	1	Schrack Technik NLKCWP039M klare Abdeckung ohne Diffusor (1.000)	441	520	0.0
Celkem:			441	520	0.0

Specifický příkon:  $0.00 \text{ W/m}^2 = 0.00 \text{ W/m}^2 / \text{lx}$  (Základní plocha:  $4.40 \text{ m}^2$ )



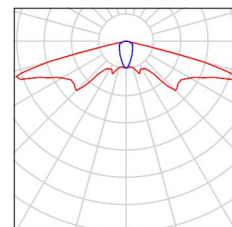
Zpracovatel  
Telefon  
Fax  
e-mail

## 1NP12 - Šatna / Kusovník svítidel

2 ks

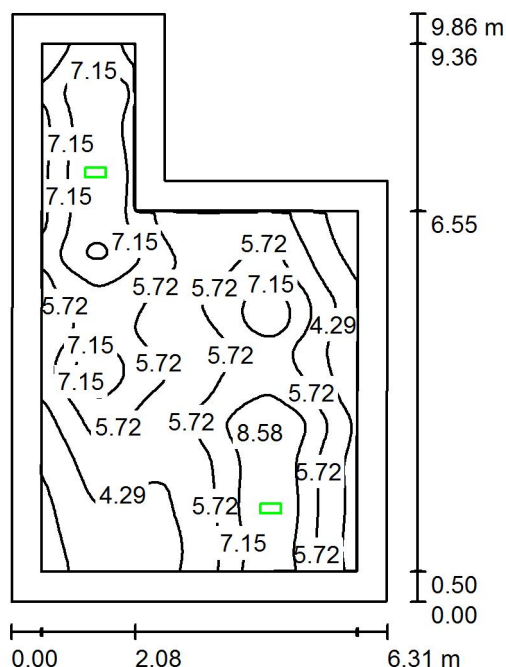
Schrack Technik NLKCWP039M klare  
Abdeckung ohne Diffusor  
C. výrobku:  
Světelný tok (Svítidlo): 0 lm  
Světelný tok (Zdroje:): 0 lm  
Výkon svítidla: 0.0 W  
Nouzové osvětlení: 441 lm, 0.0 W  
Klasifikace svítidel dle UTE: 0.85G  
Kód CIE Flux Code: 35 69 95 100 86  
Osazení: 4 x ERT LED 1W (Opravný faktor  
1.000).

Obrázek svítidla najdete  
v našem katalogu  
svítidel.



Zpracovatel  
Telefon  
Fax  
e-mail

## 1NP12 - Šatna / Nouzové osvětlení / Shrnutí



Výška místnosti: 3.400 m, Montážní výška: 3.400 m, Činitel údržby: 0.72

Hodnoty v Lux, Měřítko 1:127

Plocha	$\rho$ [%]	$E_m$ [lx]	$E_{min}$ [lx]	$E_{max}$ [lx]	$E_{min} / E_m$
Uživatelská úroveň	/	5.78	1.84	8.96	0.318
Podlaha	20	5.21	0.78	8.85	0.150
Strop	80	0.00	0.00	0.01	0.054
Stěny (6)	50	3.35	0.02	115	/

#### Uživatelská úroveň:

Výška: 0.000 m  
Rastr: 128 x 128 Body  
Okrajová zóna: 0.500 m

Scéna s nouzovým osvětlením (EN 1838):

Vypočítává se pouze přímé světlo. Podíl odraženého světla se nebere v úvahu.

Poměr intenzity osvětlení (podle LG7): Stěny / pracovní rovina: 0.583, Strop / pracovní rovina: 0.000.

#### Kusovník svítidel

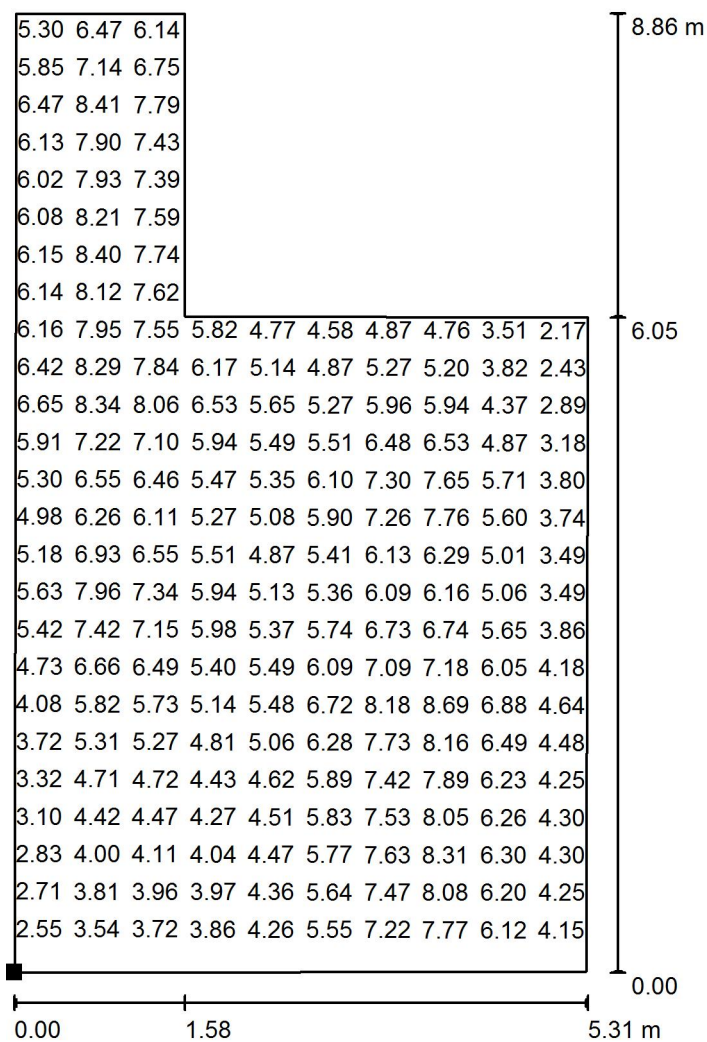
Č.	ks	Označení (Opravný faktor)	$\Phi$ (Svítidlo) [lm]	$\Phi$ (Zdroje:) [lm]	P [W]
1	2	Schrack Technik NLKCWP039M klare Abdeckung ohne Diffusor (1.000)	441	520	0.0
Celkem:			883	1040	0.0

Specifický příkon: 0.00 W/m<sup>2</sup> = 0.00 W/m<sup>2</sup>/ lx (Základní plocha: 51.55 m<sup>2</sup>)



Zpracovatel  
Telefon  
Fax  
e-mail

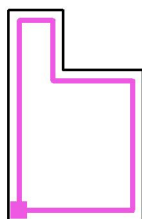
# 1NP12 - Šatna / Nouzové osvětlení / Protipaniková plocha 1 / Hodnotový graf (E, svisle)



Hodnoty v Lux, Měřítko 1 : 70

Nelze zobrazit všechny vypočtené hodnoty.

Poloha plochy v místnosti:  
Označený bod:  
(48.535 m, 4.720 m, 0.000 m)



Rastr: 128 x 128 Body

$E_m$  [lx]  
5.78

$E_{min}$  [lx]  
1.84

$E_{max}$  [lx]  
8.96

$E_{min} / E_m$   
0.318

$E_{min} / E_{max}$   
0.205





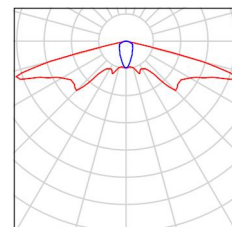
Zpracovatel  
Telefon  
Fax  
e-mail

## 1NP11 - Sušící tunel / Kusovník svítidel

2 ks

Schrack Technik NLKCWP039M klare  
Abdeckung ohne Diffusor  
C. výrobku:  
Světelný tok (Svítidlo): 0 lm  
Světelný tok (Zdroje:): 0 lm  
Výkon svítidla: 0.0 W  
Nouzové osvětlení: 441 lm, 0.0 W  
Klasifikace svítidel dle UTE: 0.85G  
Kód CIE Flux Code: 35 69 95 100 86  
Osazení: 4 x ERT LED 1W (Opravný faktor  
1.000).

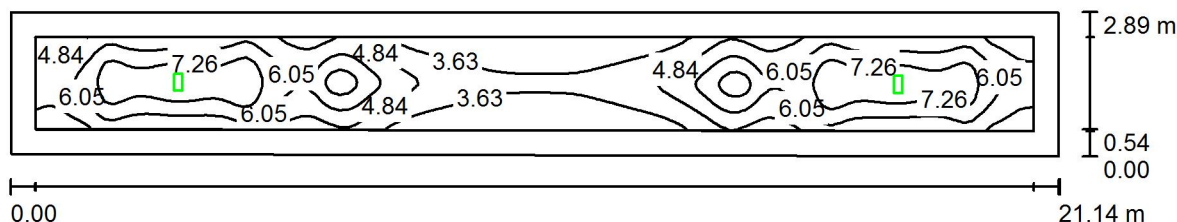
Obrázek svítidla najdete  
v našem katalogu  
svítidel.





Zpracovatel  
Telefon  
Fax  
e-mail

## 1NP11 - Sušící tunel / Nouzové osvětlení / Shrnutí



Výška místnosti: 3.400 m, Montážní výška: 3.400 m, Činitel údržby: 0.72

Hodnoty v Lux, Měřítko 1:152

Plocha	$\rho$ [%]	$E_m$ [lx]	$E_{min}$ [lx]	$E_{max}$ [lx]	$E_{min} / E_m$
Uživatelská úroveň	/	5.38	2.49	8.52	0.463
Podlaha	20	4.70	1.66	8.61	0.352
Strop	80	0.00	0.00	0.01	0.029
Stěny (4)	50	2.15	0.02	30	/

### Uživatelská úroveň:

Výška: 0.000 m  
Rastr: 128 x 128 Body  
Okrajová zóna: 0.500 m

Scéna s nouzovým osvětlením (EN 1838):

Vypočítává se pouze přímé světlo. Podíl odraženého světla se nebere v úvahu.

Poměr intenzity osvětlení (podle LG7): Stěny / pracovní rovina: 0.398, Strop / pracovní rovina: 0.000.

### Kusovník svítidel

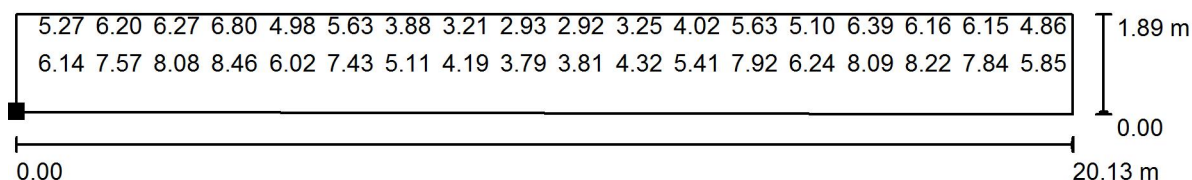
Č.	ks	Označení (Opravný faktor)	$\Phi$ (Svítilo) [lm]	$\Phi$ (Zdroje:) [lm]	P [W]
1	2	Schrack Technik NLKCWP039M klare Abdeckung ohne Diffusor (1.000)	441	520	0.0
Celkem:			883	1040	0.0

Specifický příkon:  $0.00 \text{ W/m}^2 = 0.00 \text{ W/m}^2 / \text{lx}$  (Základní plocha:  $60.50 \text{ m}^2$ )



Zpracovatel  
Telefon  
Fax  
e-mail

# 1NP11 - Sušící tunel / Nouzové osvětlení / Protipaniková plocha 1 / Hodnotový graf (E, svisle)



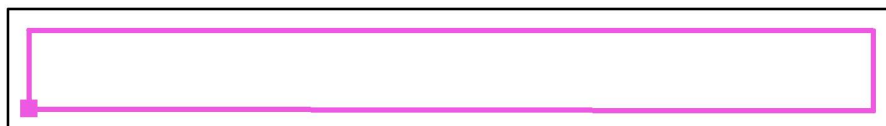
Hodnoty v Lux, Měřítko 1 : 144

Nelze zobrazit všechny vypočtené hodnoty.

Poloha plochy v místnosti:

Označený bod:

(59.764 m, 4.580 m, 0.000 m)



Rastr: 128 x 32 Body

$E_m$  [lx]  
5.38

$E_{min}$  [lx]  
2.49

$E_{max}$  [lx]  
8.52

$E_{min} / E_m$   
0.463

$E_{min} / E_{max}$   
0.292



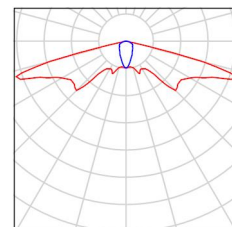
Zpracovatel  
Telefon  
Fax  
e-mail

## 1NP07 - Šatna / Kusovník svítidel

1 ks

Schrack Technik NLKCWP039M klare  
Abdeckung ohne Diffusor  
C. výrobku:  
Světelný tok (Svítidlo): 0 lm  
Světelný tok (Zdroje:): 0 lm  
Výkon svítidla: 0.0 W  
Nouzové osvětlení: 441 lm, 0.0 W  
Klasifikace svítidel dle UTE: 0.85G  
Kód CIE Flux Code: 35 69 95 100 86  
Osazení: 4 x ERT LED 1W (Opravný faktor  
1.000).

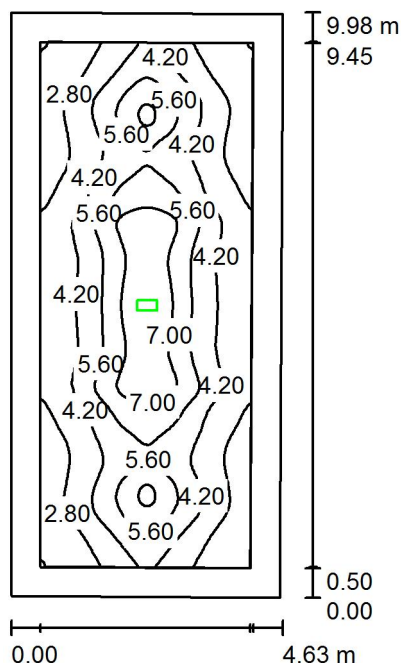
Obrázek svítidla najdete  
v našem katalogu  
svítidel.





Zpracovatel  
Telefon  
Fax  
e-mail

## 1NP07 - Šatna / Nouzové osvětlení / Shrnutí



Výška místnosti: 3.400 m, Montážní výška: 3.400 m, Činitel údržby: 0.72

Hodnoty v Lux, Měřítko 1:129

Plocha	$\rho$ [%]	$E_m$ [lx]	$E_{min}$ [lx]	$E_{max}$ [lx]	$E_{min} / E_m$
Uživatelská úroveň	/	4.45	1.33	8.34	0.299
Podlaha	20	3.70	0.74	8.35	0.201
Strop	80	0.00	0.00	0.01	0.000
Stěny (4)	50	1.50	0.02	13	/

### Uživatelská úroveň:

Výška: 0.000 m  
Rastr: 128 x 128 Body  
Okrajová zóna: 0.500 m

Scéna s nouzovým osvětlením (EN 1838):

Vypočítává se pouze přímé světlo. Podíl odraženého světla se nebere v úvahu.

Poměr intenzity osvětlení (podle LG7): Stěny / pracovní rovina: 0.339, Strop / pracovní rovina: 0.000.

### Kusovník svítidel

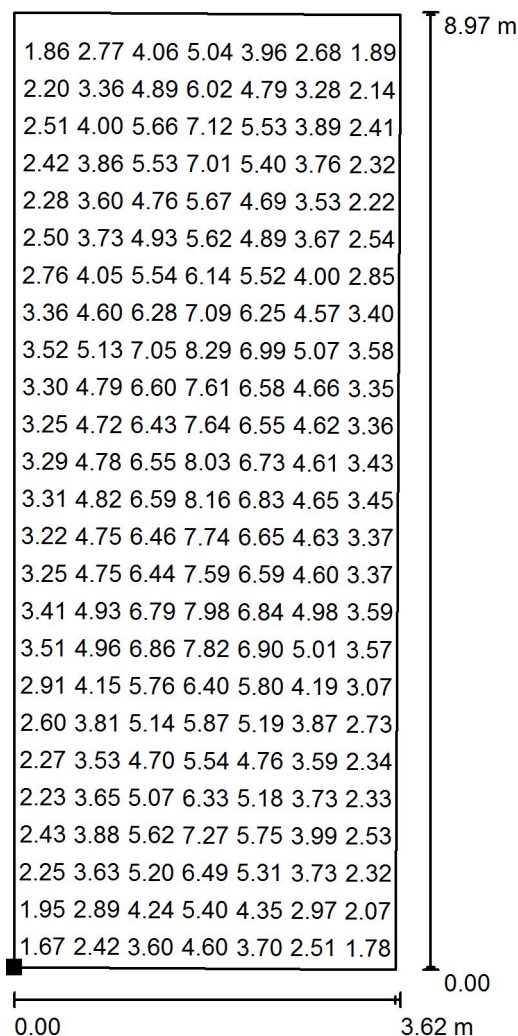
Č.	ks	Označení (Opravný faktor)	$\Phi$ (Svítidlo) [lm]	$\Phi$ (Zdroje:) [lm]	P [W]
1	1	Schrack Technik NLKCWP039M klare Abdeckung ohne Diffusor (1.000)	441	520	0.0
Celkem:			441	520	0.0

Specifický příkon:  $0.00 \text{ W/m}^2 = 0.00 \text{ W/m}^2 / \text{lx}$  (Základní plocha:  $45.75 \text{ m}^2$ )



Zpracovatel  
Telefon  
Fax  
e-mail

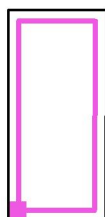
## 1NP07 - Šatna / Nouzové osvětlení / Protipaniková plocha 1 / Hodnotový graf (E, svisle)



Hodnoty v Lux, Měřítko 1 : 71

Nelze zobrazit všechny vypočtené hodnoty.

Poloha plochy v místnosti:  
Označený bod:  
(55.063 m, 4.561 m, 0.000 m)



Rastr: 128 x 64 Body

$E_m$  [lx]  
4.45

$E_{min}$  [lx]  
1.33

$E_{max}$  [lx]  
8.34

$E_{min} / E_m$   
0.299

$E_{min} / E_{max}$   
0.159



Zpracovatel  
Telefon  
Fax  
e-mail

## 2NP01 - Bufet / Kusovník svítidel

4 ks

Schrack Technik NLILDR029M

C. výrobku:

Světelný tok (Svítidlo): 0 lm

Světelný tok (Zdroje:): 0 lm

Výkon svítidla: 0.0 W

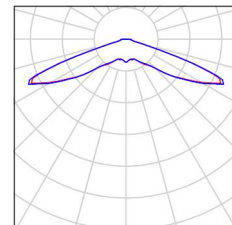
Nouzové osvětlení: 293 lm, 0.0 W

Klasifikace svítidel dle UTE: 0.81J

Kód CIE Flux Code: 16 52 95 100 81

Osazení: 1 x ERT LED (Opravný faktor 1.000).

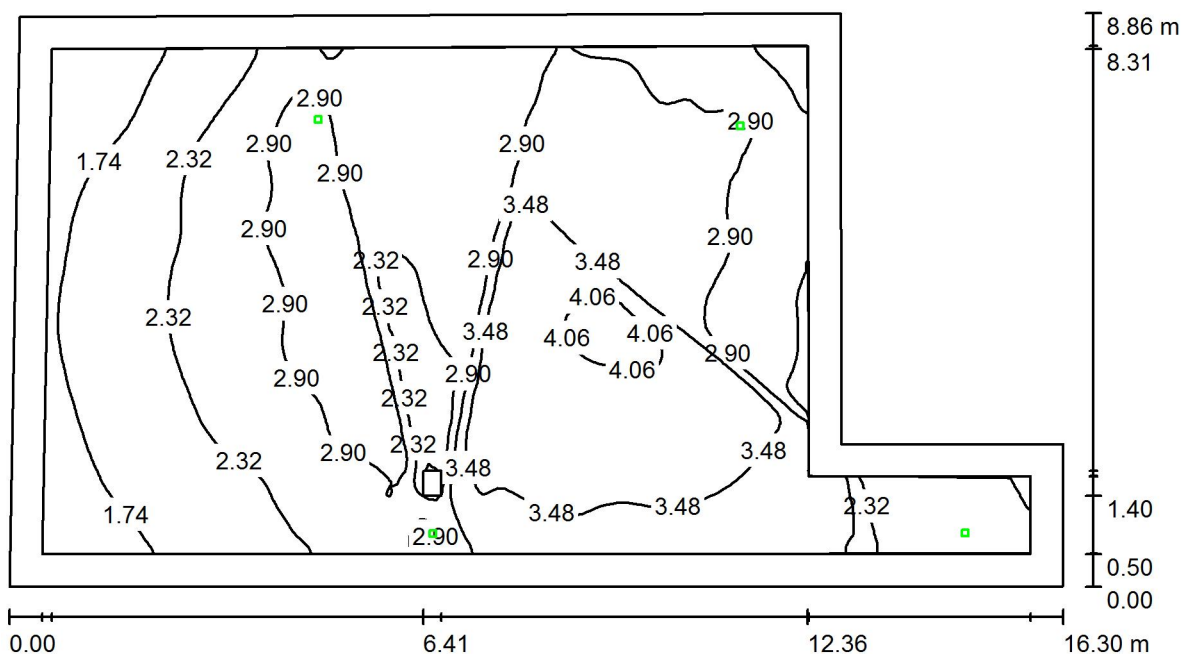
Obrázek svítidla najdete  
v našem katalogu  
svítidel.





Zpracovatel  
Telefon  
Fax  
e-mail

## 2NP01 - Bufet / Nouzové osvětlení / Shrnutí



Výška místnosti: 3.100 m, Montážní výška: 3.100 m, Činitel údržby: 0.72

Hodnoty v Lux, Měřítko 1:117

Plocha	$\rho$ [%]	$E_m$ [lx]	$E_{min}$ [lx]	$E_{max}$ [lx]	$E_{min} / E_m$
Uživatelská úroveň	/	2.74	1.19	4.11	0.432
Podlaha	20	2.61	0.94	4.11	0.359
Strop	80	0.00	0.00	0.01	0.026
Stěny (6)	50	3.30	0.05	98	/

### Uživatelská úroveň:

Výška: 0.000 m  
Rastr: 128 x 128 Body  
Okrajová zóna: 0.500 m

Scéna s nouzovým osvětlením (EN 1838):

Vypočítává se pouze přímé světlo. Podíl odraženého světla se nebere v úvahu.

Poměr intenzity osvětlení (podle LG7): Stěny / pracovní rovina: 1.223, Strop / pracovní rovina: 0.001.

### Kusovník svítidel

Č.	ks	Označení (Opravný faktor)	$\Phi$ (Svítidlo) [lm]	$\Phi$ (Zdroje:) [lm]	P [W]
1	4	Schrack Technik NLILDR029M (1.000)	293	360	0.0
Celkem:			1171	1440	0.0

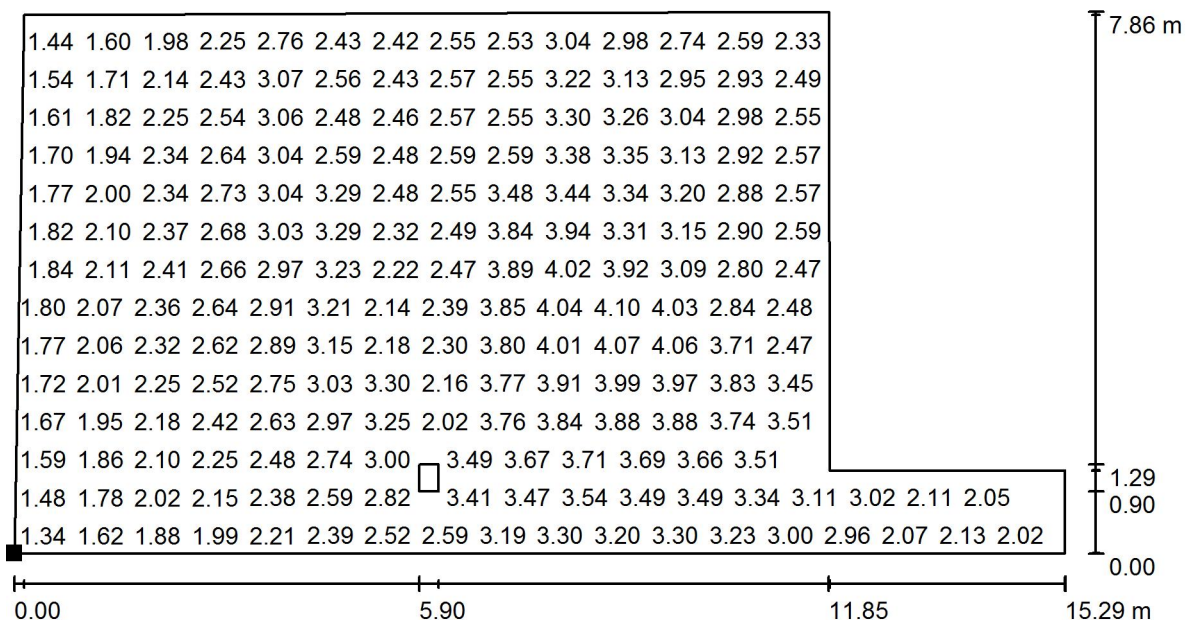
Specifický příkon:  $0.00 \text{ W/m}^2 = 0.00 \text{ W/m}^2 / \text{lx}$  (Základní plocha:  $120.43 \text{ m}^2$ )





Zpracovatel  
Telefon  
Fax  
e-mail

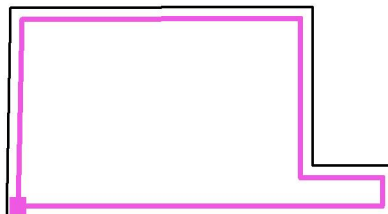
## 2NP01 - Bufet / Nouzové osvětlení / Protipaniková plocha 1 / Hodnotový graf (E, svisle)



Hodnoty v Lux, Měřítko 1 : 110

Nelze zobrazit všechny vypočtené hodnoty.

Poloha plochy v místnosti:  
Označený bod:  
(28.877 m, 4.178 m, 0.000 m)



Rastr: 128 x 128 Body

$E_m$  [lx]  
2.74

$E_{min}$  [lx]  
1.19

$E_{max}$  [lx]  
4.11

$E_{min} / E_m$   
0.432

$E_{min} / E_{max}$   
0.289



Zpracovatel  
Telefon  
Fax  
e-mail

## 2NP02 - Tribuna / Kusovník svítidel

3 ks

Schrack Technik Linda Trasparente 5X1W ERT  
LED NLLTU029ML

C. výrobku: Linda Trasparente 5X1W ERT LED

Světelný tok (Svítidlo): 0 lm

Světelný tok (Zdroje:): 0 lm

Výkon svítidla: 0.0 W

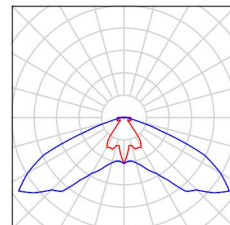
Nouzové osvětlení: 386 lm, 5.0 W

Klasifikace svítidel dle UTE: 0.86E+0.06T

Kód CIE Flux Code: 45 78 94 94 93

Osazení: 1 x 5 x 1W ERT LED (Opravný faktor  
1.000).

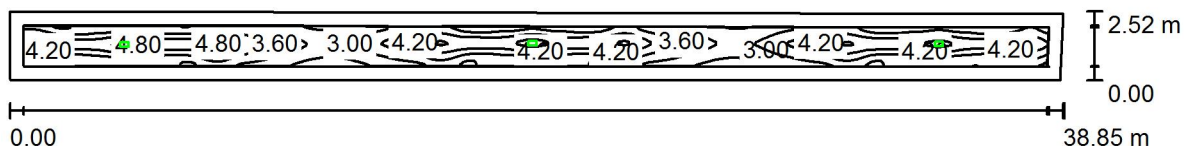
Obrázek svítidla najdete  
v našem katalogu  
svítidel.





Zpracovatel  
Telefon  
Fax  
e-mail

## 2NP02 - Tribuna / Nouzové osvětlení / Shrnutí



Výška místnosti: 4.300 m, Montážní výška: 4.300 m, Činitel údržby: 0.72

Hodnoty v Lux, Měřítko 1:278

Plocha	$\rho$ [%]	$E_m$ [lx]	$E_{min}$ [lx]	$E_{max}$ [lx]	$E_{min} / E_m$
Uživatelská úroveň	/	3.58	2.09	5.11	0.585
Podlaha	20	3.22	1.60	5.04	0.498
Strop	80	0.50	0.00	120	0.002
Stěny (4)	50	1.36	0.03	11	/

### Uživatelská úroveň:

Výška: 0.000 m  
Rastr: 128 x 128 Body  
Okrajová zóna: 0.500 m

Scéna s nouzovým osvětlením (EN 1838):

Vypočítává se pouze přímé světlo. Podíl odraženého světla se nebere v úvahu.

Poměr intenzity osvětlení (podle LG7): Stěny / pracovní rovina: 0.378, Strop / pracovní rovina: 0.135.

### Kusovník svítidel

Č.	ks	Označení (Opravný faktor)	$\Phi$ (Svítidlo) [lm]	$\Phi$ (Zdroje:) [lm]	P [W]
1	3	Schrack Technik Linda Trasparente 5X1W ERT LED NLLTU029ML (1.000)	386	419	5.0
Celkem:			1158	1257	15.0

Specifický příkon:  $0.16 \text{ W/m}^2 = 4.38 \text{ W/m}^2/100 \text{ lx}$  (Základní plocha:  $95.52 \text{ m}^2$ )



Zpracovatel  
Telefon  
Fax  
e-mail

## 2NP03 - Chodba / Kusovník svítidel

4 ks

Schrack Technik NLILER029M

C. výrobku:

Světelný tok (Svítidlo): 0 lm

Světelný tok (Zdroje:): 0 lm

Výkon svítidla: 0.0 W

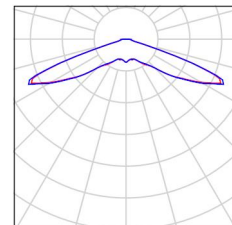
Nouzové osvětlení: 293 lm, 0.0 W

Klasifikace svítidel dle UTE: 0.81J

Kód CIE Flux Code: 16 52 95 100 81

Osazení: 1 x ERT LED (Opravný faktor 1.000).

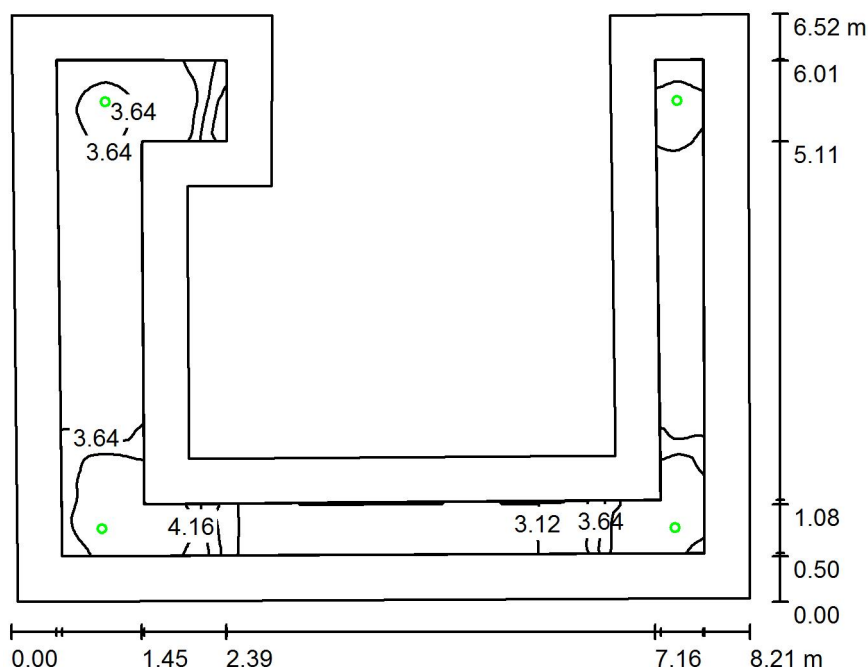
Obrázek svítidla najdete  
v našem katalogu  
svítidel.





Zpracovatel  
Telefon  
Fax  
e-mail

## 2NP03 - Chodba / Nouzové osvětlení / Shrnutí



Výška místnosti: 2.700 m, Montážní výška: 2.700 m, Činitel údržby: 0.72

Hodnoty v Lux, Měřítko 1:84

Plocha	$\rho$ [%]	$E_m$ [lx]	$E_{min}$ [lx]	$E_{max}$ [lx]	$E_{min} / E_m$
Uživatelská úroveň	/	3.58	1.93	4.55	0.539
Podlaha	20	3.46	1.86	4.55	0.537
Strop	80	0.01	0.00	0.01	0.061
Stěny (10)	50	6.63	0.10	118	/

### Uživatelská úroveň:

Výška: 0.000 m  
Rastr: 128 x 128 Body  
Okrajová zóna: 0.500 m

Scéna s nouzovým osvětlením (EN 1838):

Vypočítává se pouze přímé světlo. Podíl odraženého světla se nebere v úvahu.

Poměr intenzity osvětlení (podle LG7): Stěny / pracovní rovina: 1.851, Strop / pracovní rovina: 0.001.

### Kusovník svítidel

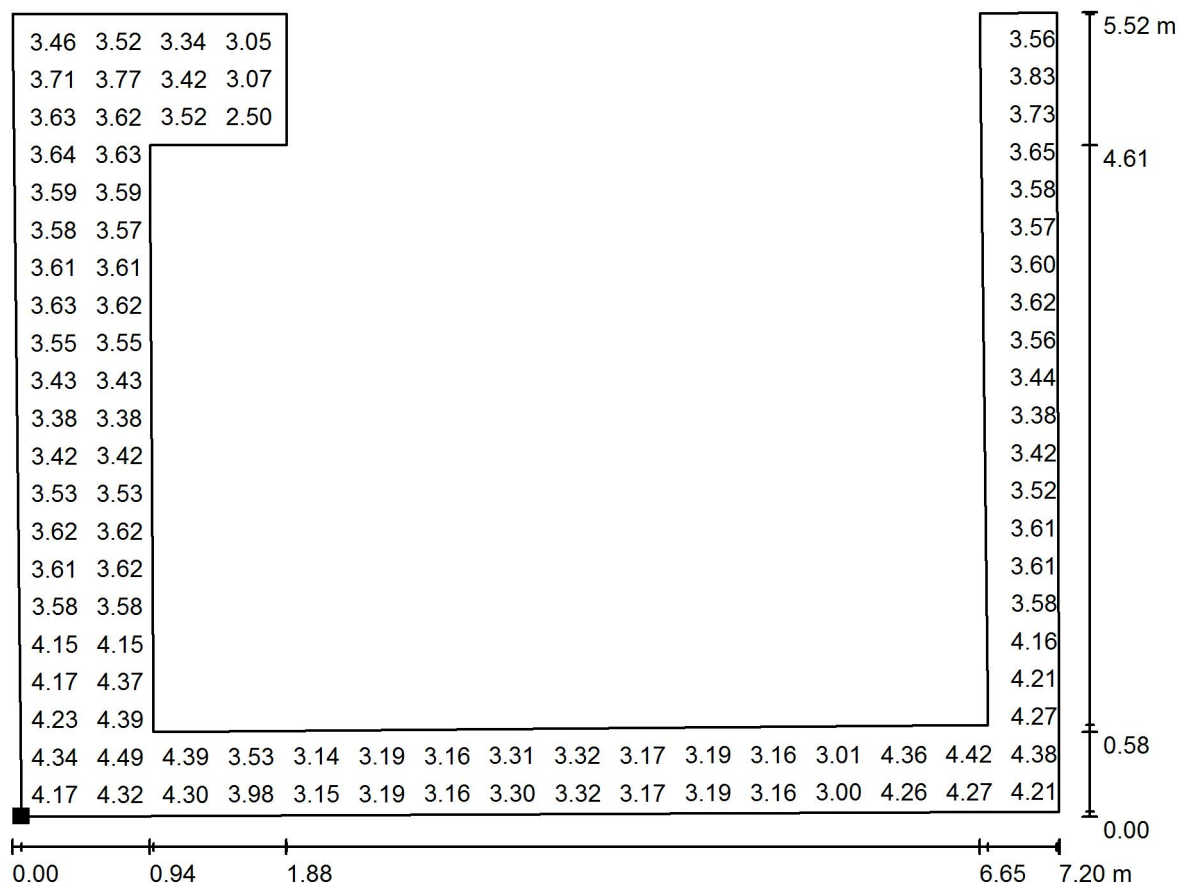
Č.	ks	Označení (Opravný faktor)	$\Phi$ (Svítilno) [lm]	$\Phi$ (Zdroje:) [lm]	P [W]
1	4	Schrack Technik NLILER029M (1.000)	293	360	0.0
Celkem:			1171	1440	0.0

Specifický příkon:  $0.00 \text{ W/m}^2 = 0.00 \text{ W/m}^2 / \text{lx}$  (Základní plocha:  $31.60 \text{ m}^2$ )



Zpracovatel  
Telefon  
Fax  
e-mail

## 2NP03 - Chodba / Nouzové osvětlení / Protipaniková plocha 1 / Hodnotový graf (E, svisle)



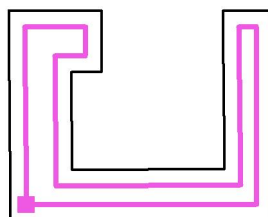
Hodnoty v Lux, Měřítko 1 : 52

Nelze zobrazit všechny vypočtené hodnoty.

Poloha plochy v místnosti:

Označený bod:

(41.924 m, 6.467 m, 0.000 m)



Rastr: 64 x 64 Body

$E_m$  [lx]  
3.59

$E_{min}$  [lx]  
1.93

$E_{max}$  [lx]  
4.55

$E_{min} / E_m$   
0.539

$E_{min} / E_{max}$   
0.425



Zpracovatel  
Telefon  
Fax  
e-mail

## 2NP04 - WC ženy / Kusovník svítidel

1 ks

Schrack Technik NLILER029M

C. výrobku:

Světelný tok (Svítidlo): 0 lm

Světelný tok (Zdroje:): 0 lm

Výkon svítidla: 0.0 W

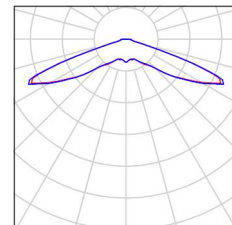
Nouzové osvětlení: 293 lm, 0.0 W

Klasifikace svítidel dle UTE: 0.81J

Kód CIE Flux Code: 16 52 95 100 81

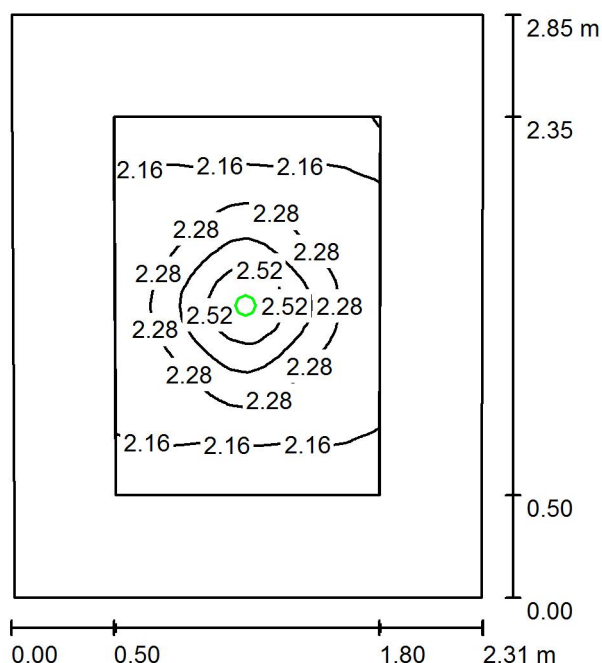
Osazení: 1 x ERT LED (Opravný faktor 1.000).

Obrázek svítidla najdete  
v našem katalogu  
svítidel.



Zpracovatel  
Telefon  
Fax  
e-mail

## 2NP04 - WC ženy / Nouzové osvětlení / Shrnutí



Výška místnosti: 2.700 m, Montážní výška: 2.700 m, Činitel údržby: 0.72

Hodnoty v Lux, Měřítko 1:37

Plocha	$\rho$ [%]	$E_m$ [lx]	$E_{min}$ [lx]	$E_{max}$ [lx]	$E_{min} / E_m$
Uživatelská úroveň	/	2.24	2.03	2.63	0.908
Podlaha	20	2.10	1.94	2.64	0.925
Strop	80	0.01	0.00	0.01	0.000
Stěny (4)	50	7.10	0.23	50	/

### Uživatelská úroveň:

Výška: 0.000 m  
Rastr: 128 x 128 Body  
Okrajová zóna: 0.500 m

Scéna s nouzovým osvětlením (EN 1838):

Vypočítává se pouze přímé světlo. Podíl odraženého světla se nebere v úvahu.

Poměr intenzity osvětlení (podle LG7): Stěny / pracovní rovina: 3.176, Strop / pracovní rovina: 0.003.

### Kusovník svítidel

Č.	ks	Označení (Opravný faktor)	$\Phi$ (Svítilo) [lm]	$\Phi$ (Zdroje:) [lm]	P [W]
1	1	Schrack Technik NLILER029M (1.000)	293	360	0.0
Celkem:			293	360	0.0

Specifický příkon:  $0.00 \text{ W/m}^2 = 0.00 \text{ W/m}^2 / \text{lx}$  (Základní plocha:  $6.55 \text{ m}^2$ )





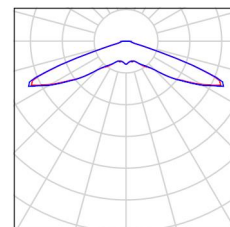
Zpracovatel  
Telefon  
Fax  
e-mail

## 2NP05 - WC muži / Kusovník svítidel

1 ks

Schrack Technik NLILER029M  
C. výrobku:  
Světelný tok (Svítidlo): 0 lm  
Světelný tok (Zdroje:): 0 lm  
Výkon svítidla: 0.0 W  
Nouzové osvětlení: 293 lm, 0.0 W  
Klasifikace svítidel dle UTE: 0.81J  
Kód CIE Flux Code: 16 52 95 100 81  
Osazení: 1 x ERT LED (Opravný faktor 1.000).

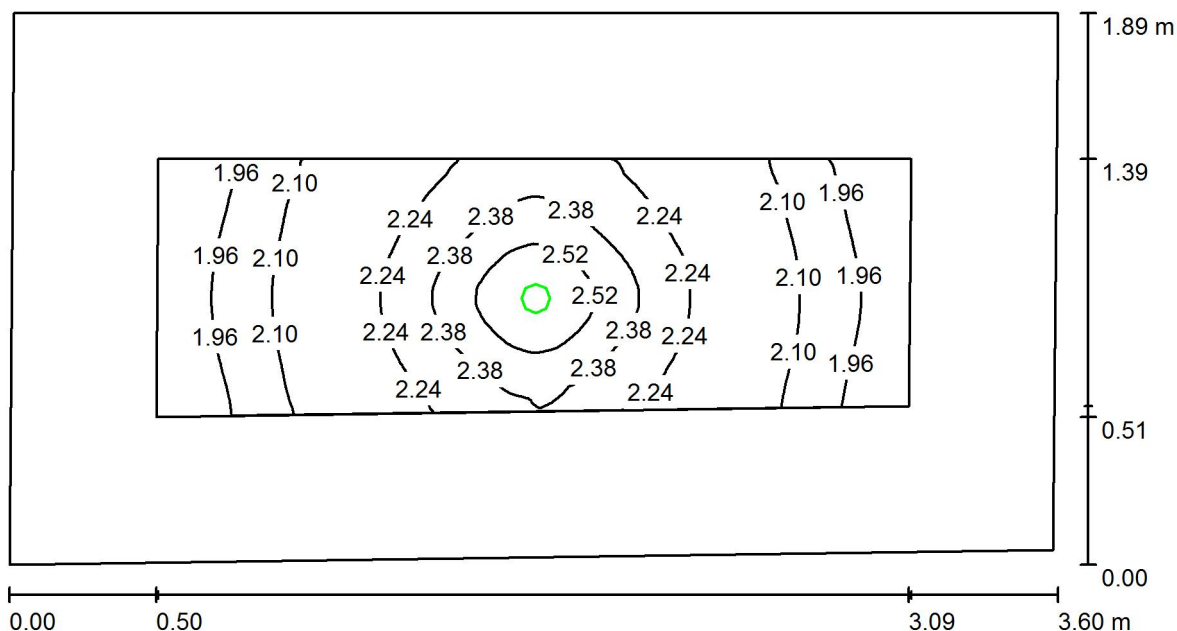
Obrázek svítidla najdete  
v našem katalogu  
svítidel.





Zpracovatel  
Telefon  
Fax  
e-mail

## 2NP05 - WC muži / Nouzové osvětlení / Shrnutí



Výška místnosti: 2.700 m, Montážní výška: 2.700 m, Činitel údržby: 0.72

Hodnoty v Lux, Měřítko 1:26

Plocha	$\rho$ [%]	$E_m$ [lx]	$E_{min}$ [lx]	$E_{max}$ [lx]	$E_{min} / E_m$
Uživatelská úroveň	/	2.19	1.93	2.65	0.883
Podlaha	20	2.08	1.87	2.63	0.898
Strop	80	0.01	0.00	0.01	0.000
Stěny (4)	50	6.69	0.14	83	/

### Uživatelská úroveň:

Výška: 0.000 m  
Rastr: 128 x 128 Body  
Okrajová zóna: 0.500 m

Scéna s nouzovým osvětlením (EN 1838):

Vypočítává se pouze přímé světlo. Podíl odraženého světla se nebere v úvahu.

Poměr intenzity osvětlení (podle LG7): Stěny / pracovní rovina: 3.035, Strop / pracovní rovina: 0.002.

### Kusovník svítidel

Č.	ks	Označení (Opravný faktor)	$\Phi$ (Svítidlo) [lm]	$\Phi$ (Zdroje:) [lm]	P [W]
1	1	Schrack Technik NLILER029M (1.000)	293	360	0.0
Celkem:			293	360	0.0

Specifický příkon:  $0.00 \text{ W/m}^2 = 0.00 \text{ W/m}^2 / \text{lx}$  (Základní plocha:  $6.70 \text{ m}^2$ )



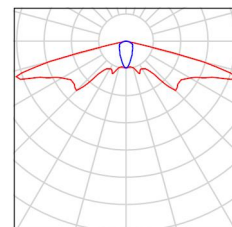
Zpracovatel  
Telefon  
Fax  
e-mail

## 2NP06 - Šatna gastro / Kusovník svítidel

1 ks

Schrack Technik NLKCWP039M klare  
Abdeckung ohne Diffusor  
C. výrobku:  
Světelný tok (Svítidlo): 0 lm  
Světelný tok (Zdroje:): 0 lm  
Výkon svítidla: 0.0 W  
Nouzové osvětlení: 441 lm, 0.0 W  
Klasifikace svítidel dle UTE: 0.85G  
Kód CIE Flux Code: 35 69 95 100 86  
Osazení: 4 x ERT LED 1W (Opravný faktor  
1.000).

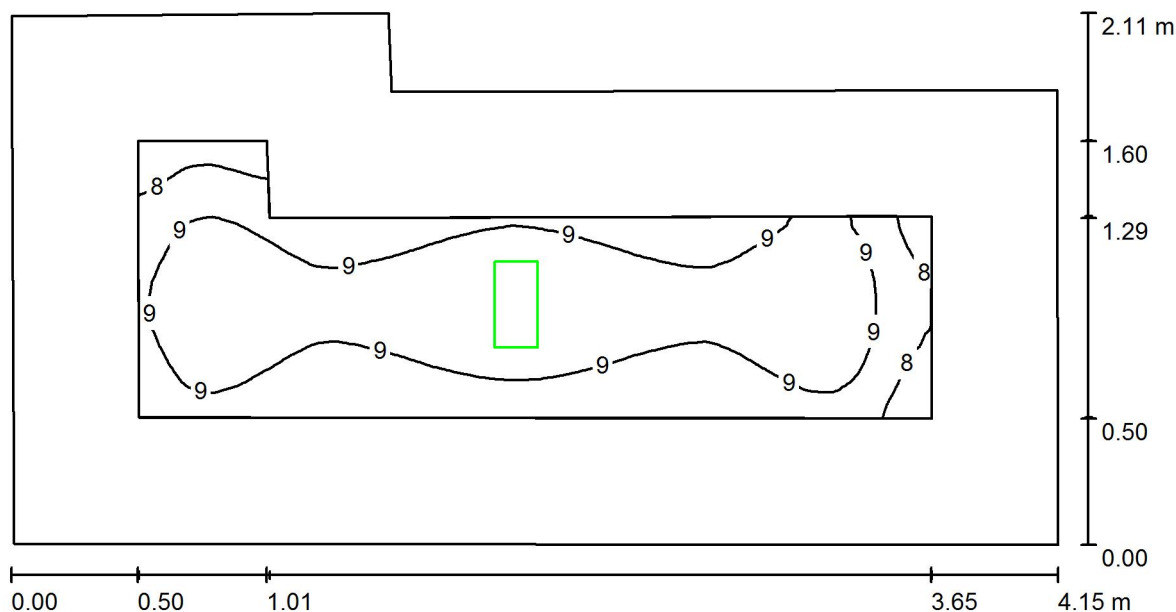
Obrázek svítidla najdete  
v našem katalogu  
svítidel.





Zpracovatel  
Telefon  
Fax  
e-mail

## 2NP06 - Šatna gastro / Nouzové osvětlení / Shrnutí



Výška místnosti: 3.100 m, Montážní výška: 3.100 m, Činitel údržby: 0.72

Hodnoty v Lux, Měřítko 1:30

Plocha	$\rho$ [%]	$E_m$ [lx]	$E_{min}$ [lx]	$E_{max}$ [lx]	$E_{min} / E_m$
Uživatelská úroveň	/	8.96	7.21	10	0.805
Podlaha	20	7.46	0.00	10	0.000
Strop	80	0.00	0.00	0.01	0.000
Stěny (6)	50	6.70	0.00	74	/

### Uživatelská úroveň:

Výška: 0.000 m  
Rastr: 128 x 128 Body  
Okrajová zóna: 0.500 m

Scéna s nouzovým osvětlením (EN 1838):

Vypočítává se pouze přímé světlo. Podíl odraženého světla se nebere v úvahu.

Poměr intenzity osvětlení (podle LG7): Stěny / pracovní rovina: 0.751, Strop / pracovní rovina: 0.000.

### Kusovník svítidel

Č.	ks	Označení (Opravný faktor)	$\Phi$ (Svítilo) [lm]	$\Phi$ (Zdroje:) [lm]	P [W]
1	1	Schrack Technik NLKCWP039M klare Abdeckung ohne Diffusor (1.000)	441	520	0.0
Celkem:			441	520	0.0

Specifický příkon:  $0.00 \text{ W/m}^2 = 0.00 \text{ W/m}^2 / \text{lx}$  (Základní plocha:  $7.90 \text{ m}^2$ )



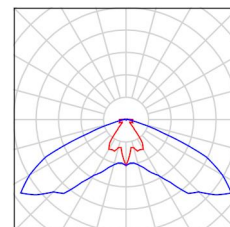
Zpracovatel  
Telefon  
Fax  
e-mail

## 2NP12 - Ochoz u hlediště / Kusovník svítidel

6 ks

Schrack Technik Linda Trasparente 5X1W ERT  
LED NLLTU029ML  
C. výrobku: Linda Trasparente 5X1W ERT LED  
Světelný tok (Svítidlo): 0 lm  
Světelný tok (Zdroje:): 0 lm  
Výkon svítidla: 0.0 W  
Nouzové osvětlení: 386 lm, 5.0 W  
Klasifikace svítidel dle UTE: 0.86E+0.06T  
Kód CIE Flux Code: 45 78 94 94 93  
Osazení: 1 x 5 x 1W ERT LED (Opravný faktor  
1.000).

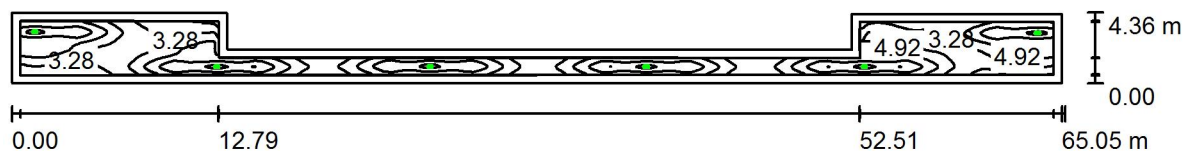
Obrázek svítidla najdete  
v našem katalogu  
svítidel.





Zpracovatel  
Telefon  
Fax  
e-mail

## 2NP12 - Ochoz u hlediště / Nouzové osvětlení / Shrnutí



Výška místnosti: 3.240 m, Montážní výška: 3.240 m, Činitel údržby: 0.72

Hodnoty v Lux, Měřítko 1:466

Plocha	$\rho$ [%]	$E_m$ [lx]	$E_{min}$ [lx]	$E_{max}$ [lx]	$E_{min} / E_m$
Uživatelská úroveň	/	4.60	0.75	8.95	0.164
Podlaha	20	4.17	0.52	8.90	0.124
Strop	80	0.43	0.00	101	0.003
Stěny (8)	50	1.66	0.04	70	/

### Uživatelská úroveň:

Výška: 0.000 m  
Rastr: 128 x 128 Body  
Okrajová zóna: 0.500 m

Scéna s nouzovým osvětlením (EN 1838):

Vypočítává se pouze přímé světlo. Podíl odraženého světla se nebere v úvahu.

Poměr intenzity osvětlení (podle LG7): Stěny / pracovní rovina: 0.360, Strop / pracovní rovina: 0.105.

### Kusovník svítidel

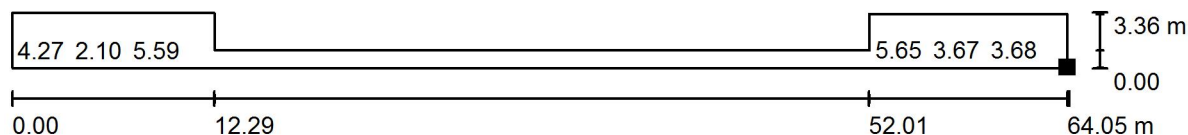
Č.	ks	Označení (Opravný faktor)	$\Phi$ (Svítidlo) [lm]	$\Phi$ (Zdroje:) [lm]	P [W]
1	6	Schrack Technik Linda Trasparente 5X1W ERT LED NLLTU029ML (1.000)	386	419	5.0
Celkem:			2315	2514	30.0

Specifický příkon:  $0.16 \text{ W/m}^2 = 3.39 \text{ W/m}^2/100 \text{ lx}$  (Základní plocha:  $192.55 \text{ m}^2$ )



Zpracovatel  
Telefon  
Fax  
e-mail

## 2NP12 - Ochoz u hlediště / Nouzové osvětlení / Protipaniková plocha 1 / Hodnotový graf (E, svisle)



Hodnoty v Lux, Měřítko 1 : 458

Nelze zobrazit všechny vypočtené hodnoty.

Poloha plochy v místnosti:

Označený bod:

(73.448 m, 13.320 m, 0.000 m)



Rastr: 128 x 32 Body

$E_m$  [lx]  
4.59

$E_{min}$  [lx]  
0.75

$E_{max}$  [lx]  
8.95

$E_{min} / E_m$   
0.163

$E_{min} / E_{max}$   
0.084



Zpracovatel  
Telefon  
Fax  
e-mail

## 1NP35 - Ledová plocha\_LINDA / Kusovník svítidel

27 ks

Schrack Technik Linda Trasparente 5X1W ERT  
LED NLLTU029ML

C. výrobku: Linda Trasparente 5X1W ERT LED

Světelný tok (Svítidlo): 0 lm

Světelný tok (Zdroje:): 0 lm

Výkon svítidla: 0.0 W

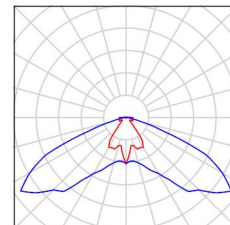
Nouzové osvětlení: 386 lm, 5.0 W

Klasifikace svítidel dle UTE: 0.86E+0.06T

Kód CIE Flux Code: 45 78 94 94 93

Osazení: 1 x 5 x 1W ERT LED (Opravný faktor  
1.000).

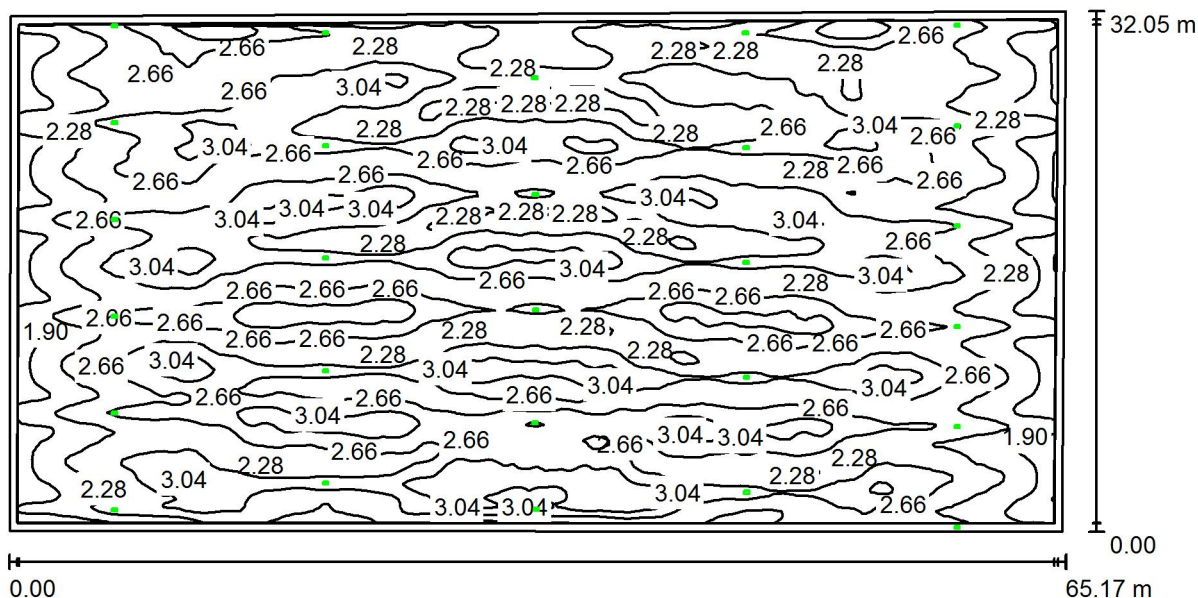
Obrázek svítidla najdete  
v našem katalogu  
svítidel.





Zpracovatel  
Telefon  
Fax  
e-mail

# 1NP35 - Ledová plocha\_LINDA / Nouzové osvětlení / Shrnutí



Výška místnosti: 7.100 m, Montážní výška: 7.100 m, Činitel údržby: 0.72

Hodnoty v Lux, Měřítko 1:466

Plocha	$\rho$ [%]	$E_m$ [lx]	$E_{min}$ [lx]	$E_{max}$ [lx]	$E_{min} / E_m$
Uživatelská úroveň	/	2.57	1.49	3.40	0.580
Podlaha	20	2.54	1.26	3.42	0.497
Strop	80	0.21	0.00	99	0.012
Stěny (4)	50	1.31	0.25	134	/

## Uživatelská úroveň:

Výška: 0.000 m  
Rastr: 128 x 128 Body  
Okrajová zóna: 0.500 m

Scéna s nouzovým osvětlením (EN 1838):

Vypočítává se pouze přímé světlo. Podíl odraženého světla se nebere v úvahu.

Poměr intenzity osvětlení (podle LG7): Stěny / pracovní rovina: 0.508, Strop / pracovní rovina: 0.083.

## Kusovník svítidel

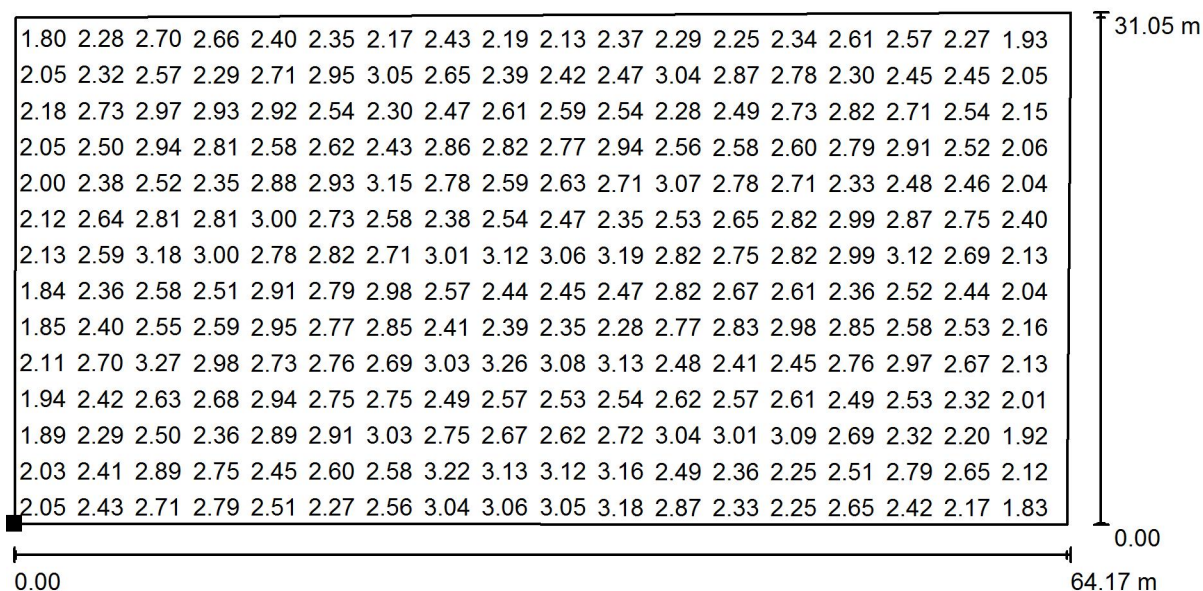
Č.	ks	Označení (Opravný faktor)	$\Phi$ (Svítilno) [lm]	$\Phi$ (Zdroje:) [lm]	P [W]
1	27	Schrack Technik Linda Trasparente 5X1W ERT LED NLLTU029ML (1.000)	386	419	5.0
Celkem:			10418	11313	135.0

Specifický příkon:  $0.07 \text{ W/m}^2 = 2.54 \text{ W/m}^2 / 100 \text{ lx}$  (Základní plocha:  $2071.72 \text{ m}^2$ )



Zpracovatel  
Telefon  
Fax  
e-mail

# 1NP35 - Ledová plocha\_LINDA / Nouzové osvětlení / Protipaniková plocha 1 / Hodnotový graf (E, svisle)



Hodnoty v Lux, Měřítko 1 : 459

Nelze zobrazit všechny vypočtené hodnoty.

Poloha plochy v místnosti:  
Označený bod:  
(9.471 m, 16.567 m, 0.000 m)



Rastr: 128 x 128 Body

$E_m$  [lx]  
2.57

$E_{min}$  [lx]  
1.49

$E_{max}$  [lx]  
3.40

$E_{min} / E_m$   
0.580

$E_{min} / E_{max}$   
0.437