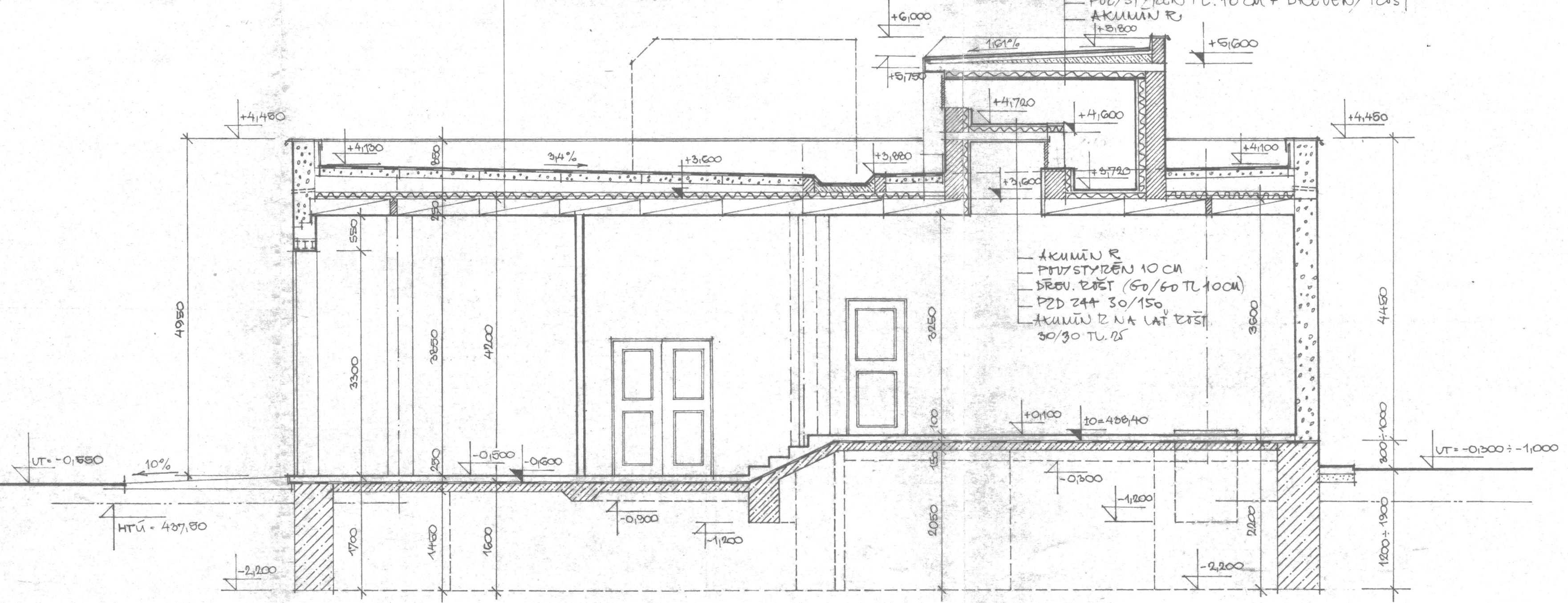
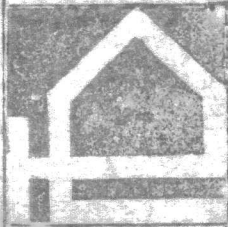


ŽIVICNÁ KRYTINA  
 STŘEŠNÍ KERAMICKÝ PANEĽ TL. 14 CM  
 VZDUCHOVÁ MEZERA  
 MINERÁLNÍ PĚŤ TL. 8 CM  
 LEPENKA A 400 H  
 POLYSTYREN TL. 3 CM  
 ŽB. STROPNÍ PANEĽ TL. 25 CM

ŽIVICNÁ KRYTINA  
 STŘEŠNÍ DÍLEČ KSD 100 (2x - TL. 10 CM)  
 SPÁDOVÝ BETON (MIN 5 CM)  
 PZD 238-30/330  
 POLYSTYREN TL. 10 CM + DŘEVĚNÝ TĚŠT  
 AKUMIN R  
 +5,800

AKUMIN R  
 POLYSTYREN 10 CM  
 DŘEV. TĚŠT (60/60 TL. 10 CM)  
 PZD 244 30/150  
 AKUMIN R NA LAŤ TĚŠT  
 30/30 TL. 25



STAVOPROJEKT * KRAJSKÁ FIDUKAČNÍ A VÝRSKÁ ORGANIZACE * ČESKÉ BUDĚJOVICE					
Ředitel	Ved. střešníka	Ved. projekce	Zodp. projektant	Vypracoval	Kreslil
ING. MALÍNSKÝ	ING. KONOPÁ	ING. KLÍMEK	ING. KLÍMEK	TOBKOVÁ	
KRAJ JIHOČESKÝ		JINDŘICHŮV HRADEC		INVESTOR KMO Č.BUDĚJ.	
		O.S. TŘEBONĚ - DASKABÁT PLYNOVÁ KOTELNA			Vyhotovení <b>1</b>
		RĚZ 3-3			
Datum ZÁŘÍ 86	P.P.	1:50	str. A4 5	Čís. zakázky 2F/85012.3-006	Čís. výkresu 8