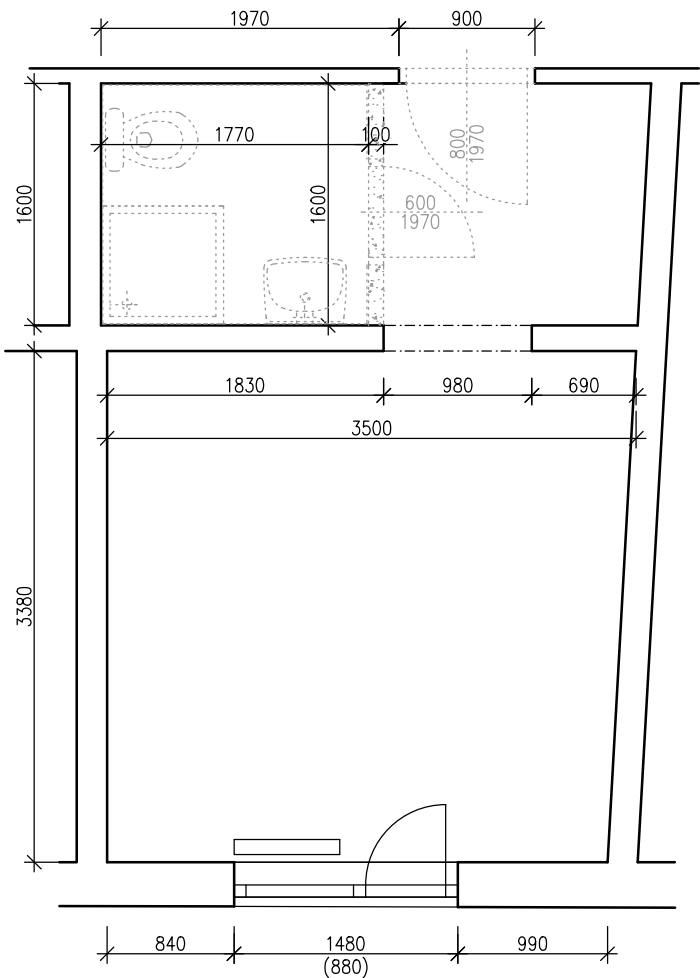
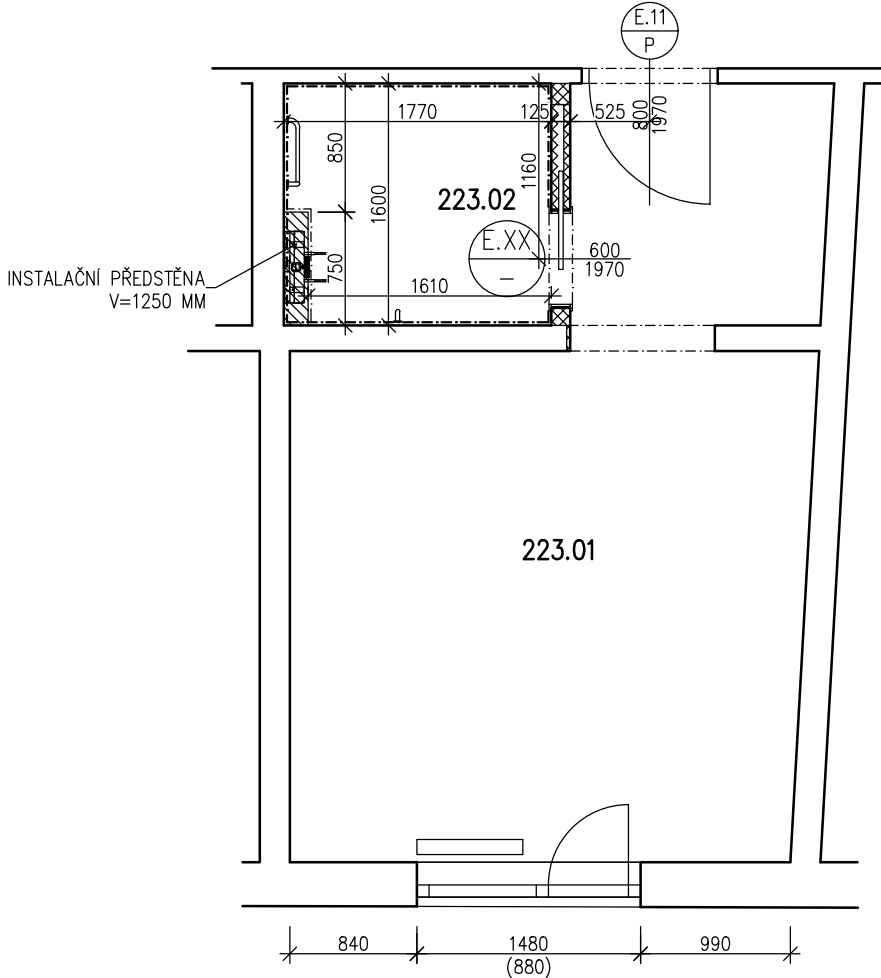


PŮDORYS – BOURANÉ KONSTRUKCE



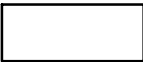
PŮDORYS – NOVÝ STAV



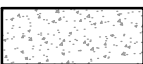
TABULKA MÍSTNOSTÍ – POKOJ 223							
ČÍSLO MÍSTNOSTI	NÁZEV MÍSTNOSTI	PLOCHA MÍSTNOSTI [m²]	PODLAHA	OBVOD MÍSTNOSTI [m]	POVRCHOVÁ ÚPRAVA STĚN	POVRCHOVÁ ÚPRAVA STROPŮ	POZNÁMKA
223.01	POKOJ VČ. PŘEDSINĚ	14,66	KOBEREC	18,91	OMÍTKA VÁPENNÁ ŠTUKOVÁ	OMÍTKA VÁPENNÁ ŠTUKOVÁ	
223.02	HYGIENICKÉ ZÁZEMÍ	2,90	DLAŽBA KERAMICKÁ	6,94	KERAMICKÝ OBKLAD	OMÍTKA VÁPENNÁ ŠTUKOVÁ	

Celková plocha [m²]: 17,56

LEGENDA MATERIÁLŮ



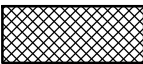
STÁVAJÍCÍ ZDIVO



BOURANÉ KONSTRUKCE

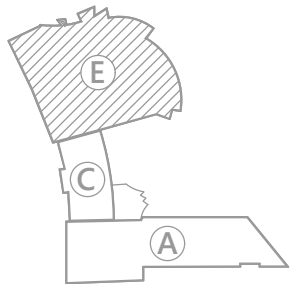


PŘEDSTĚNA Z AUTOKLÁVOVÉHO POROBETONU KATEGORIE I, 150/249/599, Rw=41 dB




SDK PŘÍČKA TL. 125 MM S MINERÁLNÍ IZOLACÍ, Rw=47 dB
(V HYGIENICKÉM ZÁZEMÍ IMPREGNOVANÝ SDK)

POZNÁMKA: ROZMĚRY STAVEBNÍCH KONSTRUKCÍ BUDOU VYCHÁZET Z PROJEKTU INTERIÉRU
VEŠKERÉ PRVKY VYBAVENÍ INTERIÉRŮ MUSÍ BÝT VZORKOVÁNY A SCHVÁLENY AUTOREM NÁVRHU INTERIÉRU A INVESTOREM



SEKCE SP-E

Změny			Datum	Podpis
	Číslo	Popis		

 J.Hradec s.r.o. Jarošovská 753/II Jindřichův Hradec tel.: 384 371 021 www.jpsjh.cz e-mail: spulak@jpsjh.cz	Vedoucí projektu: ING ŠPULÁK MILAN Autorizovaný inženýr pro pozemní stavby Registr. v ČKAIT č. 0100074				Kreslil: Ing. Ondřej Špulák	Kontrola: Ing. Milan Špulák
	Akce: OPRAVA STÁVAJÍCÍCH POKOJŮ BERTINÝCH LÁZNÍ TŘEBOŇ				Investor: Slatinné lázně Třeboň s.r.o.	
					Obec: Třeboň	
	Obsah: POKOJ 223				Stupeň PD: pro provedení stavby	
č.výkresu: D.1.1 D-1.223					č.paré:	
Datum: III.2018		Arch. č.: 16 047	Měřítko: 1:50	Formát : 2xA4		