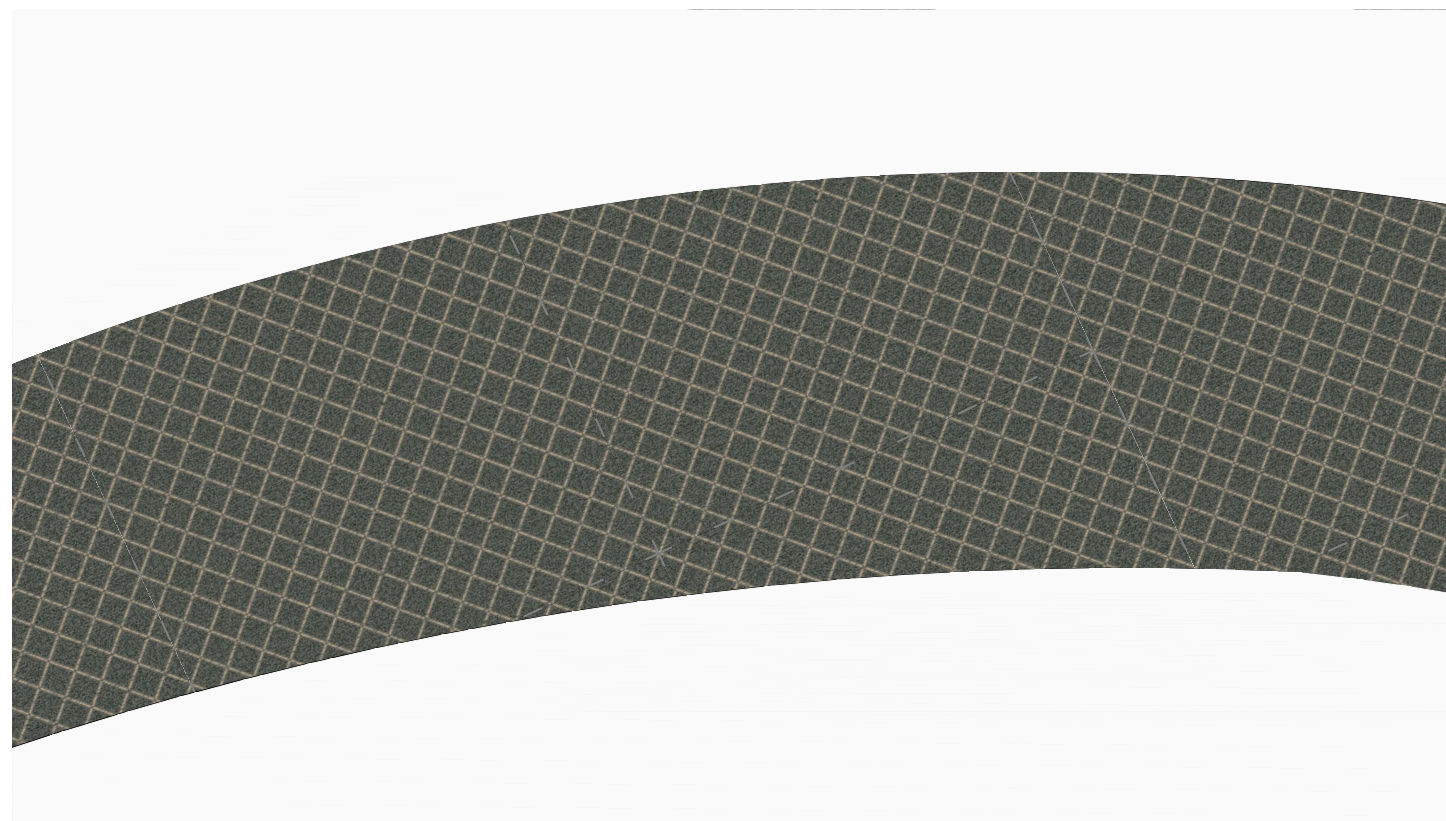
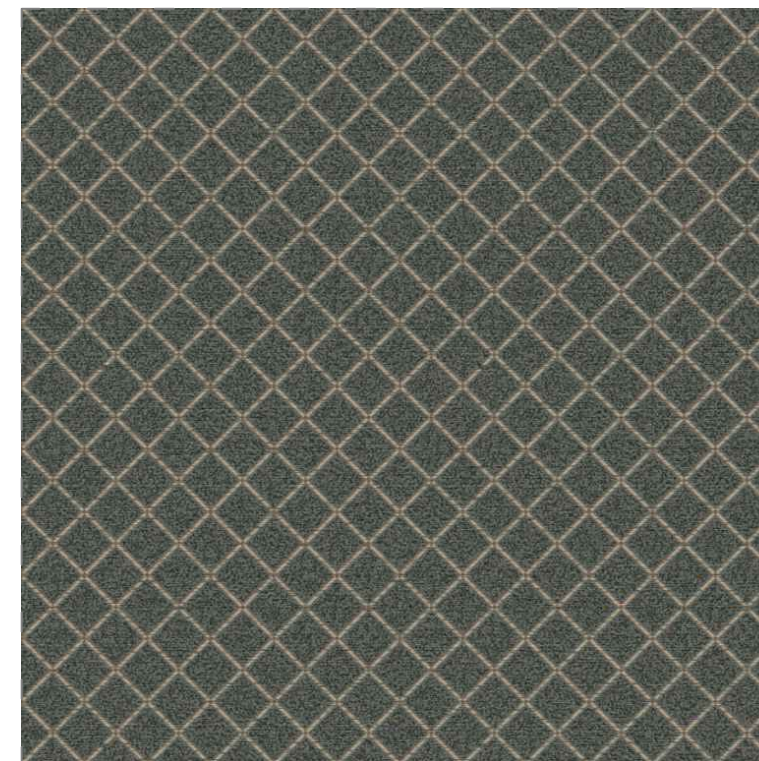


KOBEREC - MOTIV VZORU



POKLÁDKA KOBERCE - PRINCIP ŘEŠENÍ V ZAOBLENÉ ČÁSTI CHODBY (VELKÝ PROŘEZ)
VHODNÝ VZOR KOBERCE - KÁROVÝ MOTIV

Specifikace:

Role šíře 4m

Pokládka v zaoblené chodbě - velký prořez, vhodný vzor - viz řešení chodeb v grafické části PD.

Zátěžovost - třída 33

Tuftovaný koberec stříhaný buklé 1/10"

Složení vlasu - 100 % PA Imperel

Primární podložka - netkaná textilie PES

Sekundární podložka - syntetická dvojitá podložka

Váha vlasu - cca 1150 g/m²

Celková váha - cca 2095 g/m²

Výška vlasu - cca 5 mm

Celková výška - cca 7 mm

Počet uzlíků - 209000 na 1m²

Požární klasifikace -dle EN 14041- Cfl - S1

Stálá antistatická hodnota <2 kV

Zvuková izolace: ISO 140-8: 26 dB delta L

Světlostálost: 5-6

Voděodolnost: 4-5

Barva - hnědo šedá nebo zeleno šedá - kárový vzor

ČÁST DOKUMENTACE	MĚŘÍTKO	ČÍSLO VÝKRESU
CHODBY - POVRCHY STĚN A PODLAH	-	I.2-02