

## **DOKUMENTACE PRO PROVÁDĚNÍ STAVBY**

### **A. PRŮVODNÍ ZPRÁVA**

# **REVITALIZACE SAUNOVÉHO PROVOZU**

**K.Ú. Třeboň 770230, parc. č. 1977/15**

#### **STAVEBNÍK:**

Slatinné lázně Třeboň s.r.o.  
Lázeňská 1001, 37001 Třeboň  
IČ: 60067837, DIČ: CZ 60067837

#### **ZPRACOVATEL DOKUMENTACE:**

Ing.arch. Lukáš Švejda  
Lannova tř. 205/16, 370 01 České Budějovice  
IČ: 88196542, datová schránka: svqdg8u

#### **ZODPOVĚDNÝ PROJEKTANT:**

Ing. Ivan Hůrský  
Tylova Čtvrť 248, 384 02 Lhenice  
ČKAIT 0101767

07/2018  
Ing.arch. Lukáš Švejda

## **A.1 Identifikační údaje**

### **A.1.1 Údaje o stavbě**

#### **a) název stavby**

REVITALIZACE SAUNOVÉHO PROVOZU.

#### **b) místo stavby (adresa, čísla popisná, katastrální území, parcelní čísla pozemků)**

Objekt D1, K.Ú. Třeboň 770230, parc. č. 1977/15

#### **c) předmět projektové dokumentace**

Projektová dokumentace řešení dokumenatci pro stavební úpravy saunového provozu v objektu Wellness v podlaží 2.NP. Podlaží 1.NP bude dotčeno realizací nových odpadních potrubí svedených do stávajících stoupacích potrubí.

### **A.1.2 Údaje o stavebníkovi**

#### **a) jméno, příjmení a místo trvalého pobytu (fyzická osoba) nebo**

#### **b) jméno, příjmení, obchodní firma, IČ, bylo-li přiděleno, místo podnikání (fyzická osoba podnikající) nebo**

#### **c) obchodní firma nebo název, IČ, bylo-li přiděleno, adresa sídla (právnícká osoba)**

**Slatinné lázně Třeboň s.r.o.**

**Lázeňská 1001, 37001 Třeboň**

**IČ: 60067837, DIČ: CZ 60067837**

### **A.1.3 Údaje o zpracovateli projektové dokumentace**

#### **a) jméno, příjmení, obchodní firma, IČ, bylo-li přiděleno, místo podnikání (fyzická osoba podnikající) nebo obchodní firma nebo název, IČ, bylo-li přiděleno, adresa sídla (právnícká osoba)**

**Ing.arch. Lukáš Švejda**

**Lannova tř. 205/16, 370 01 České Budějovice**

**datová schránka: svqdg8u**

#### **b) jméno a příjmení hlavního projektanta včetně čísla, pod kterým je zapsán v evidenci autorizovaných osob vedené Českou komorou architektů nebo Českou komorou autorizovaných inženýrů a techniků činných ve výstavbě s vyznačeným oborem, popřípadě specializací jeho autorizace**

**Ing. Ivan Hůrský**

**Tylova Čtvrť 248, 384 02 Lhenice, ČKAIT 0101767**

#### **c) jména a příjmení projektantů jednotlivých částí projektové dokumentace včetně čísla, pod kterým jsou zapsáni v evidenci autorizovaných osob vedené Českou komorou architektů nebo Českou komorou autorizovaných inženýrů a techniků činných ve výstavbě s vyznačeným oborem, popřípadě specializací jejich autorizace**

## **A.2 Údaje o vstupních podkladech**

- zaměření stávajícího stavu (přístroj Leica Disto D410, ruční měřicí pomůcky),  
fotodokumentace

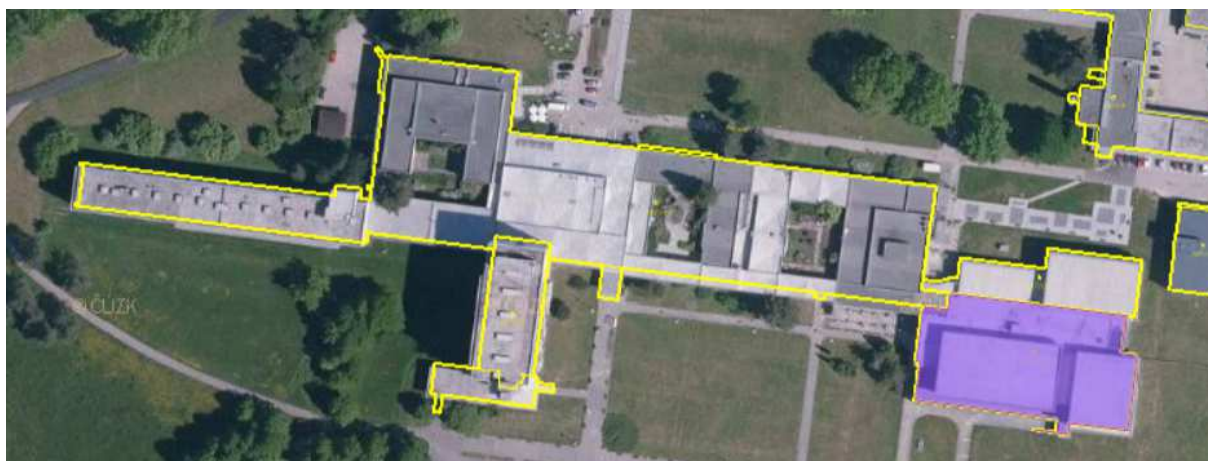
- dokumentace stávajícího stavu – vypracováno Ing. Josefem Kreglem ze dne  
06/2016

- projektová dokumentace stavební části, vzduchotechniky, kanalizace a vodovodu předaná stavebníkem
- požadavky vznešené zástupcem investora

### A.3 Údaje o území

#### a) rozsah řešeného území

Projektová dokumentace řešení dokumentaci pro stavební úpravy saunového provozu v objektu Wellness v podlaží 2.NP. Podlaží 1.NP bude dotčeno realizací nových odpadních potrubí svedených do stávajících stoupacích potrubí.



#### b) údaje o ochraně území podle jiných právních předpisů (památková rezervace, památková zóna zvláště chráněné území, záplavové území apod.),

Není dotčeno stavebním záměrem.

#### c) údaje o odtokových poměrech

Není dotčeno stavebním záměrem.

#### d) údaje o souladu s územně plánovací dokumentací, nebylo-li vydáno územní rozhodnutí nebo územní opatření, popřípadě nebyl-li vydán územní souhlas

Není dotčeno stavebním záměrem.

#### e) údaje o souladu s územním rozhodnutím nebo veřejnoprávní smlouvou územní rozhodnutí nahrazující anebo územním souhlasem, popřípadě s regulačním plánem v rozsahu, ve kterém nahrazuje územní rozhodnutí, a v případě stavebních úprav podmiňujících změnu v užívání stavby údaje o jejím souladu s územně plánovací dokumentací

Není dotčeno stavebním záměrem.

#### f) údaje o dodržení obecných požadavků na využití území

Není dotčeno stavebním záměrem.

#### g) údaje o splnění požadavků dotčených orgánů

Záměr nevyžaduje získání žádných stanovisek.

#### h) seznam výjimek a úlevových řešení

Žádné výjimky nebyly určeny.

#### i) seznam souvisejících a podmiňujících investic

Související investice nejsou projektem určeny.

#### j) seznam dotčených pozemků a staveb podle katastru nemovitostí

Dotčeným pozemkem výstavbou je:

K.Ú.	PARC.Č	VLASTNICKÉ PRÁVO	DRUH POZEMKU	VÝMĚRA (m2)
Třeboň 770230	1977/15	Město Třeboň, Palackého nám. 46, Třeboň II, 379 01 Třeboň	Zastavěná plocha a nádvoří	2528

#### A.4 Údaje o stavbě

##### a) nová stavba nebo změna dokončené stavby

Jedná se o stávající stavbu.

##### b) účel užívání stavby

Účel užívání není měněn. Cílem je úprava saunového provozu a revitalizace jeho vzhledu.

##### c) trvalá nebo dočasná stavba

Jedná se o trvalou stavbu.

##### d) údaje o ochraně stavby podle jiných právních předpisů (kulturní památka apod.)

Stavba není nemovitou kulturní památkou ani není pod žádnou jinou ochranou.

##### e) údaje o dodržení technických požadavků na stavby a obecných technických požadavků zabezpečujících bezbariérové užívání staveb

Navržené stavební úpravy nezasahují do konstrukčního řešení stavby ani do její bezbariérovosti. Nové instalace budou napojeny na stávající rozvody v podlaží 2.NP příp. 1.NP.

##### f) údaje o splnění požadavků dotčených orgánů a požadavků vyplývajících z jiných právních předpisů

Stavební záměr nevyžaduje získání stanovisek dotčených orgánů. Tímto projektem není měněn účel ani kapacity řešeného provozu.

##### g) seznam výjimek a úlevových řešení

Pro předmětný stavební záměr nebude třeba udělení žádných výjimek ani úlev.

##### h) navrhované kapacity stavby (zastavěná plocha, obestavěný prostor, užitná plocha, počet funkčních jednotek a jejich velikosti, počet uživatelů/ pracovníků apod.)

Veškeré kapacity staveb jsou zachovány.

##### ch) základní bilance stavby (potřeby a spotřeby médií a hmot, hospodaření s dešťovou vodou, celkové produkované množství a druhy odpadů a emisí, třída energetické náročnosti budov apod.)

Bilance stavby nejsou měněny, jelikož není měněn účel.

##### i) základní předpoklady výstavby (časové údaje o realizaci stavby, členění na etapy)

Projekční práce – 06/2018 - 07/2018

Předání projektové dokumentace - 07/2018

Zahájení stavby – určí stavebník, předpoklad 08/2018

Dokončení stavby - určí stavebník, předpoklad 09/2018

Stavební záměr bude proveden v jedné etapě.

**j) orientační náklady stavby**

Náklady jsou stanoveny v samostatné části dokumentace.

**A.5 Členění stavby na objekty a technologická zařízení**

Stavba není členěna.

07/2018  
Ing.arch. Lukáš Švejda