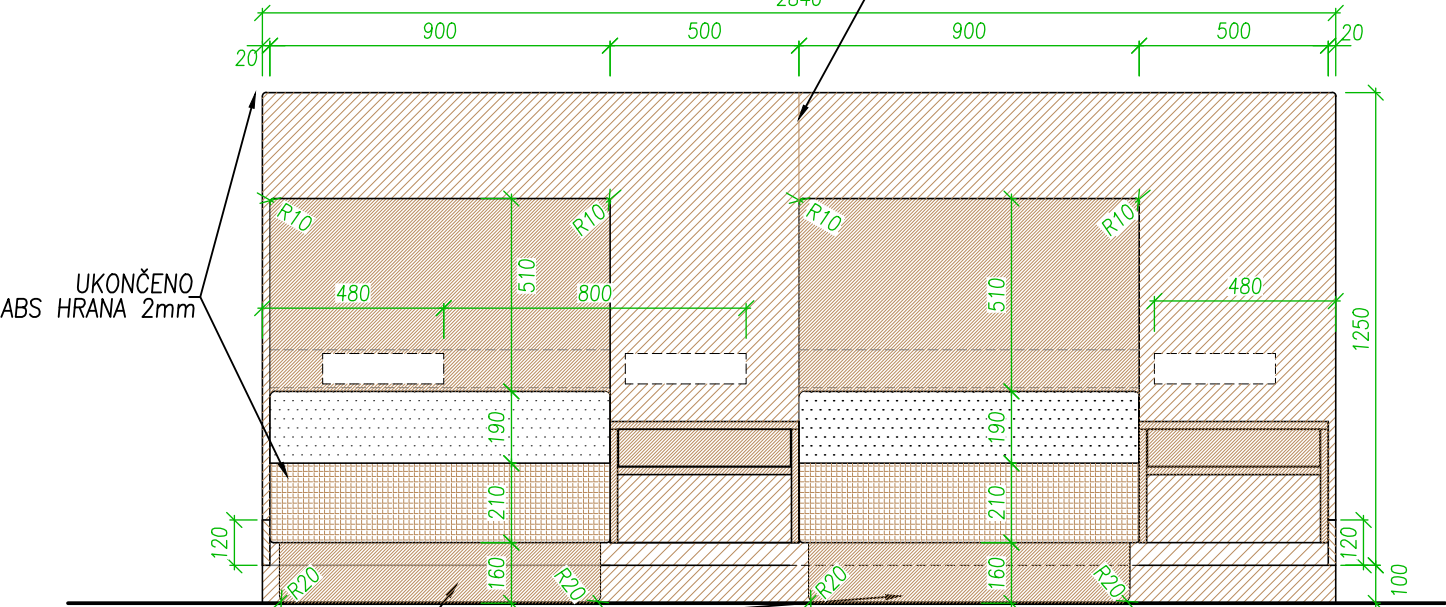


POZICE 2x LŮŽKO (provedení levé)

DOPORUČUJE SE VÝROBA PROTOTYPU!!!!
LŮŽKA SE ODSOUVAJÍ V JEDNOTLIVÝCH POKOJÍCH VŽDY NA JEDNU STRANU – VIZ PŮDORYSY POKOJŮ.
PRO ZJEDNODUŠENÍ VÝROBY (ROZLIŠENÍ P/L VARIANT): ODSOUVAT U VÝROBKU OBĚ POSTELE – JE VŠAK NUTNÉ DODRŽET
PEVNÉ SPOJENÍ LŮŽEK V POZICI "DVOJLŮŽKA"!!!!

POHLED ČELNÍ

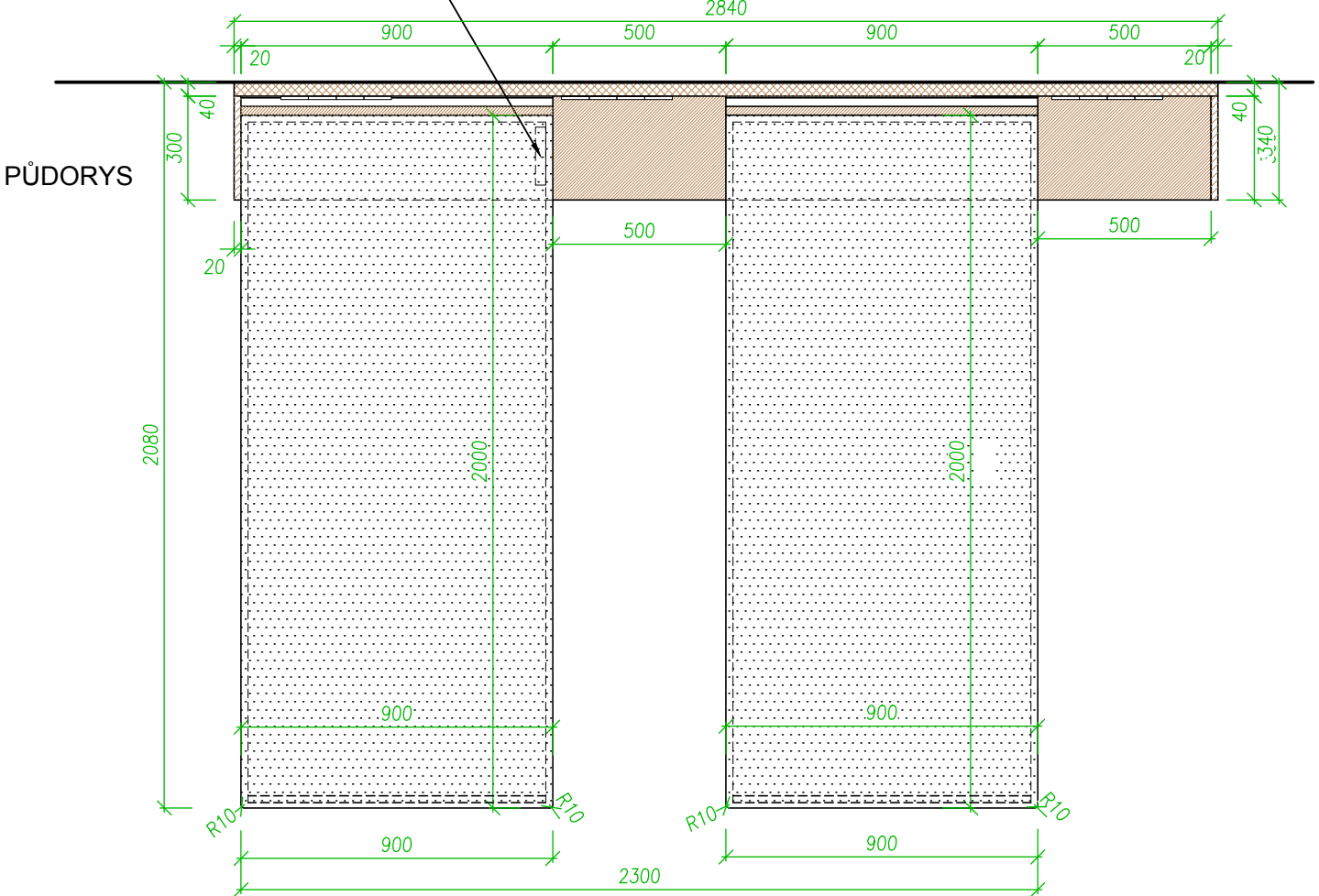


ODSAZENÝ LUB RÁMU – PRO POJEZD PO KOBERCI
SPOJENO LEPENÍM A TYPLOVÁNÍM S RÁMEM, PŘÍP. POSÍLENO SKRYTÝMI ÚHELNÍKY

ZARÁŽKA PRO FIXACI POLOHY POSTELE

PŘÍPRAVA A POZICE PRO ELEKTRO – NUTNO KOORDINOVAT SE STAVBOU!!!

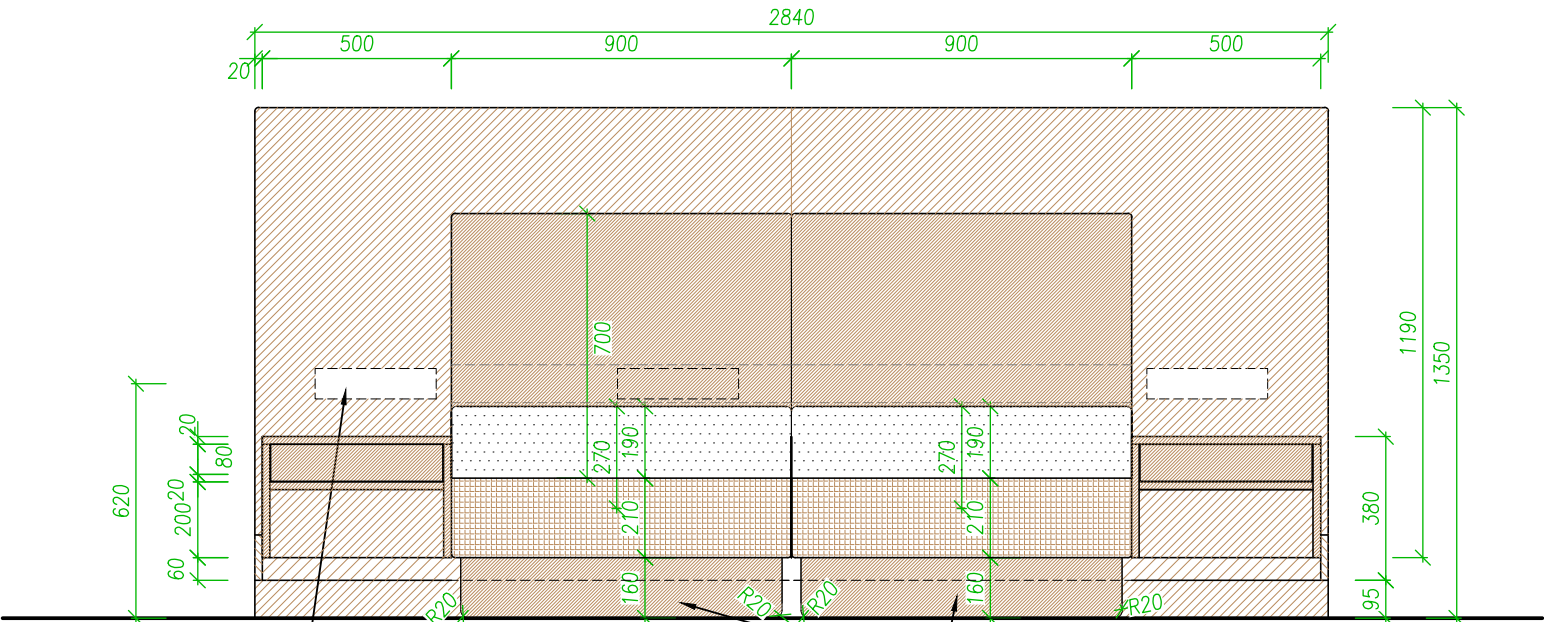
PŮDORYS



POZICE DVOJLŮŽKO (provedení levé)

LŮŽKA JSOU VEDLE SEBE FIXOVÁNA VLOŽENÍMI STOLKY A POMOCÍ ZARÁŽEK V DRÁŽCE PRO POSUV.
JE NUTNÉ DODRŽET PEVNOST POZICE LŮŽEK VEDLE SEBE!!!

POHLED ČELNÍ

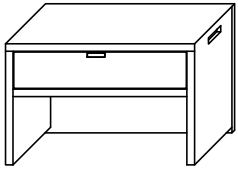


PŘÍPRAVA PRO OSAZENÍ 3x MODULU: 2xZÁSUVKA, 2xVYPÍNAČ
OSAŽENO NA LAMINO DESKU, NUTNÁ KOORDINACE S PROJEKTRM ELEKTRO
ODSAZENÝ LUB RÁMU – LAMINO DUB, ABS HRANA 2,5mm
PEVNÉ NAPOJENÍ RÁMU PRO POJEZD PO KOBERCI!!!

ZARÁŽKA PRO FIXACI POLOHY POSTELE

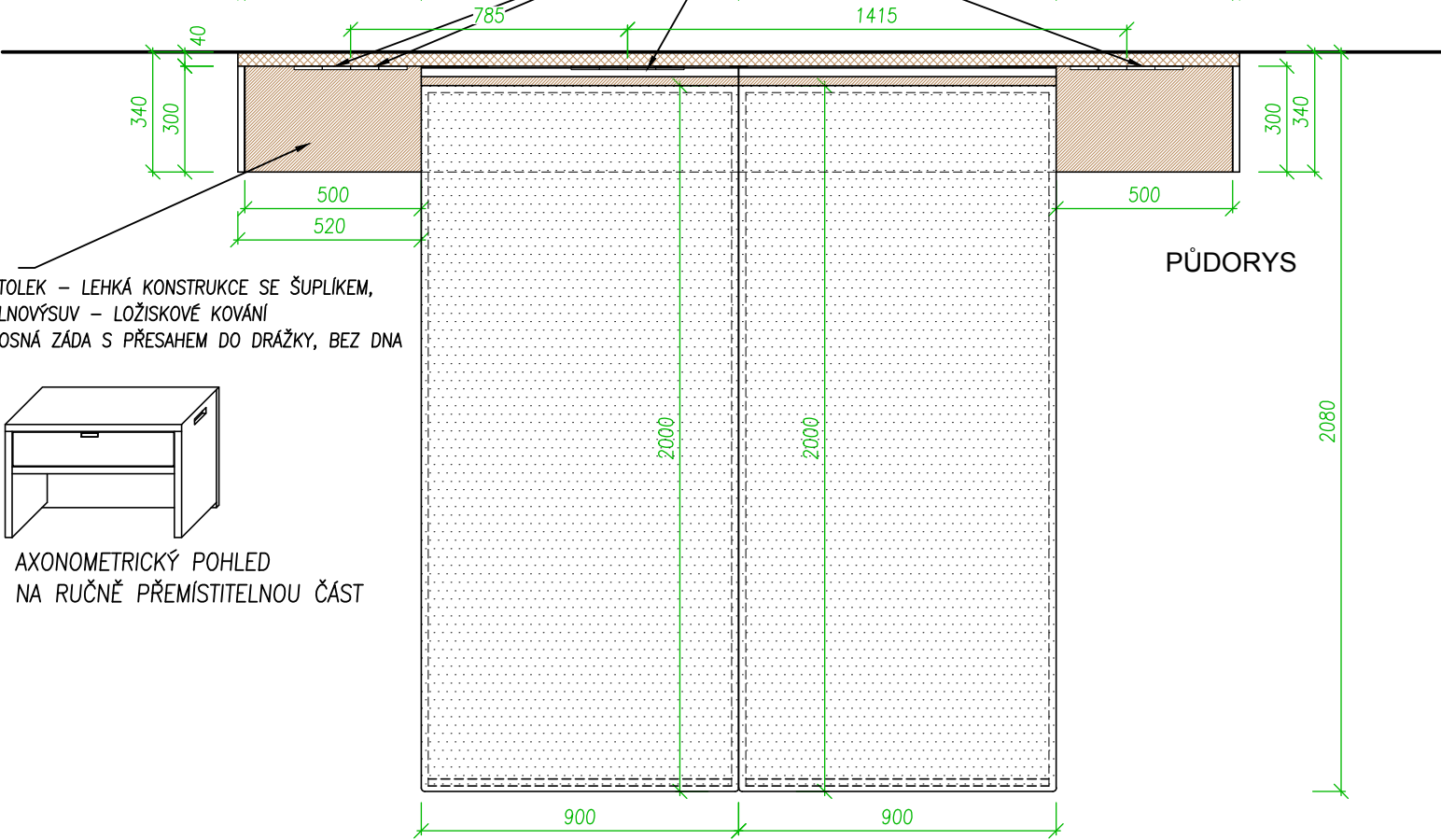
PŘÍPRAVA A POZICE PRO ELEKTRO – NUTNO KOORDINOVAT SE STAVBOU!!!

STOLEK – LEHKÁ KONSTRUKCE SE ŠUPLÍKEM,
PLNOVÝSUV – LOŽISKOVÉ KOVÁNÍ
NOSNÁ ZÁDA S PŘESAHEM DO DRÁŽKY, BEZ DNA



AXONOMETRICKÝ POHLED
NA RUČNĚ PŘEMÍSTITELNOU ČÁST

PŮDORYS



LEGENDA /MATERIÁLY (specifikace materiálů viz textová část PD)
LAMINODESKY S DŘEVODEKOREM - DUB TMAVÝ

LAMINO - MOBILNÍ ČÁSTI
ČALOUNĚNÁ KONSTRUKCE - BOXSPRING
BARVA ČALOUNĚNÍ - TMAVÁ BÉŽOVÁ

LAMINO - KOTVENÉ ČÁSTI
MATRACE

M a.1 - dvojlůžko s posuvem
půdorys, pohled čelní

FÁZE	DZS	FORMÁT	2 x A4	DATUM	04 - 2019
REF. CAD	190410_mobiliar.dwg	MĚŘÍTKO	1:20	ČÍSLO VÝKRESU	I.M-01