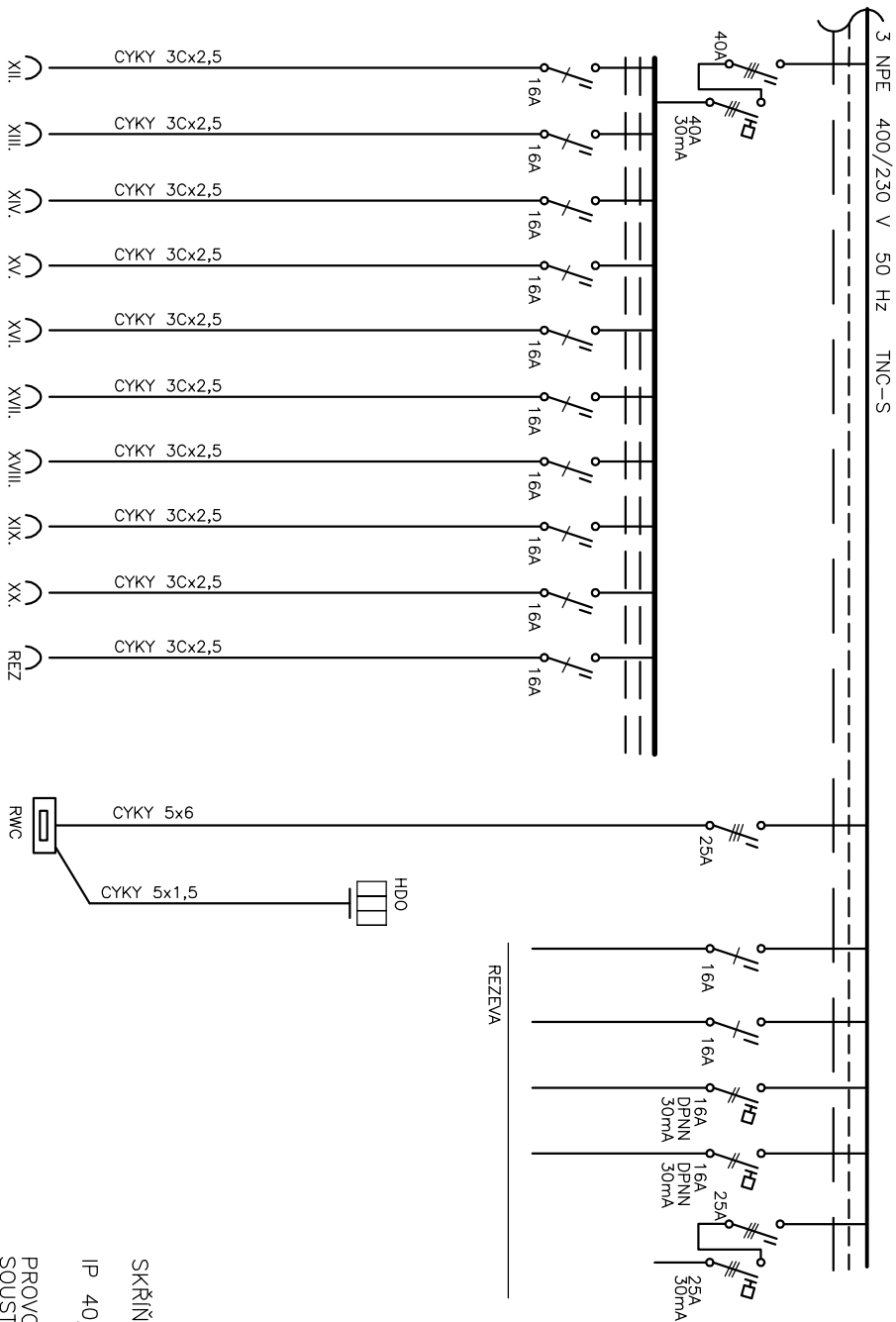


 PROJEKTOVÝ A INŽENÝRSKÝ ATELIER	Akce	SOŠ A SOU TŘEBONĚ	Investor	MĚSTO TŘEBONĚ	Stupeň	DPS	Zak.č.	Výkres č.	E5
	Část	SCHEMA ROZVADĚČE RS	Projektant	ING. PRŮŠA JIŘÍ iČO PETR BURGER DIS.	Kreslí	PETR BURGER DIS.	Datum	2/2020	List/Listů



SKŘÍŇOVÝ ROZVADĚČ OCEP P 800/2250/400

IP 40/20

PROVOZNÍ NAPĚTÍ: 3+PE+N; 3x400/230V; 50Hz
SOUSTAVA TNC-S

Ochrana PND: základní – automatickým odpojením od zdroje
zvýšené – hlavním pospojovacím
– proudovými chrániči

Instalovaný výkon $P_i = 100 \text{ kW}$
Soudoby výkon $P_s = 80 \text{ kW}$

<div><div><div>PROJEKTOVÝ A INŽENÝRSKÝ ATELIÉR</div><div></div></div></div>		Investor MĚSTO TŘEBOŇ		Kreslil PETR BURGER DIS.		Výkres č. E5	
Akce SOŠ A SOU TŘEBOŇ		Stupeň		Datum 2/2020		List/Listů 4/4	
Část SCHÉMA ROZVADĚČE RS		Projektant ING. PRŮŠA JIŘÍ		Kreslil PETR BURGER DIS.		Datum 2/2020	
3 NPE 400/230 V 50 Hz TNC-S		Investor MĚSTO TŘEBOŇ		Kreslil PETR BURGER DIS.		Datum 2/2020	