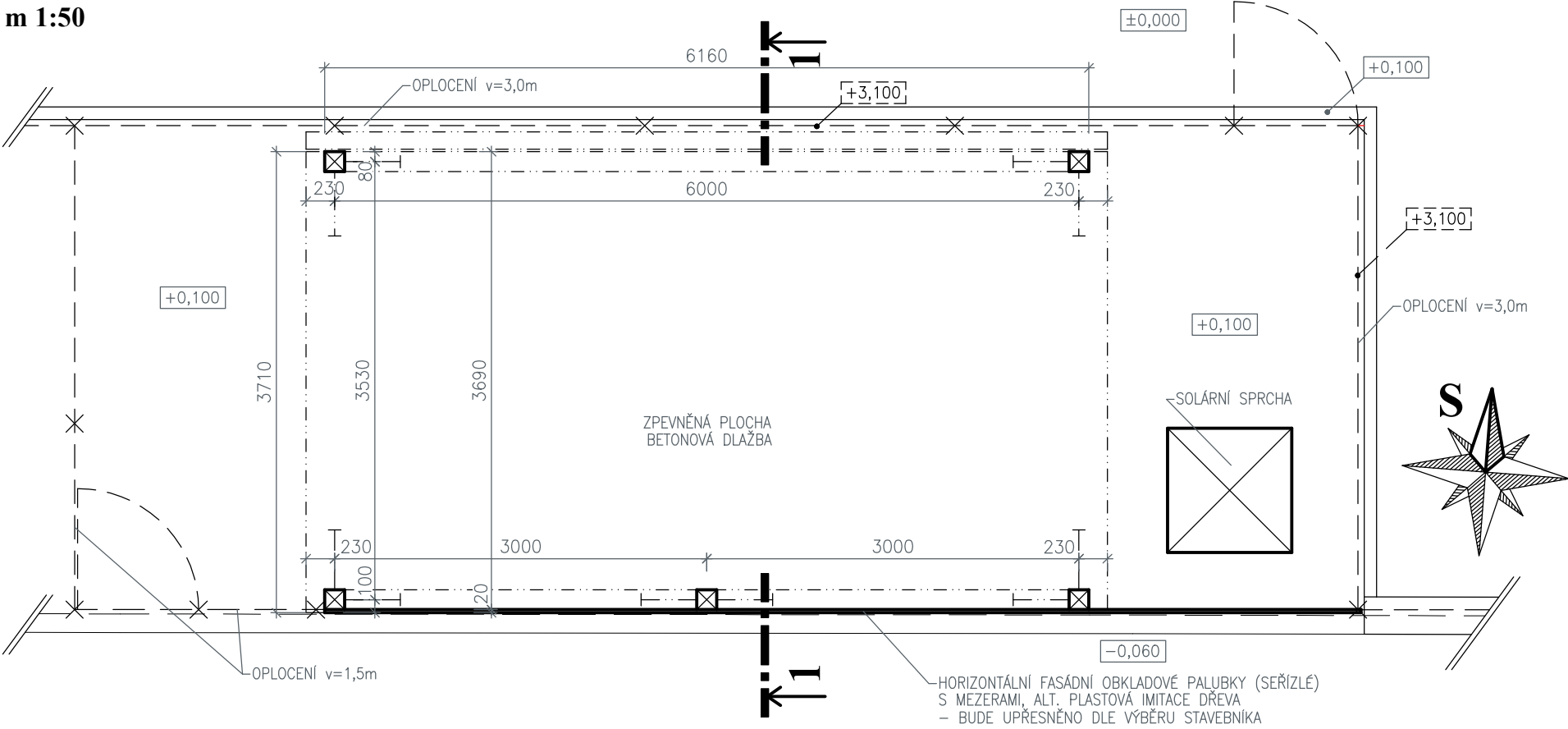
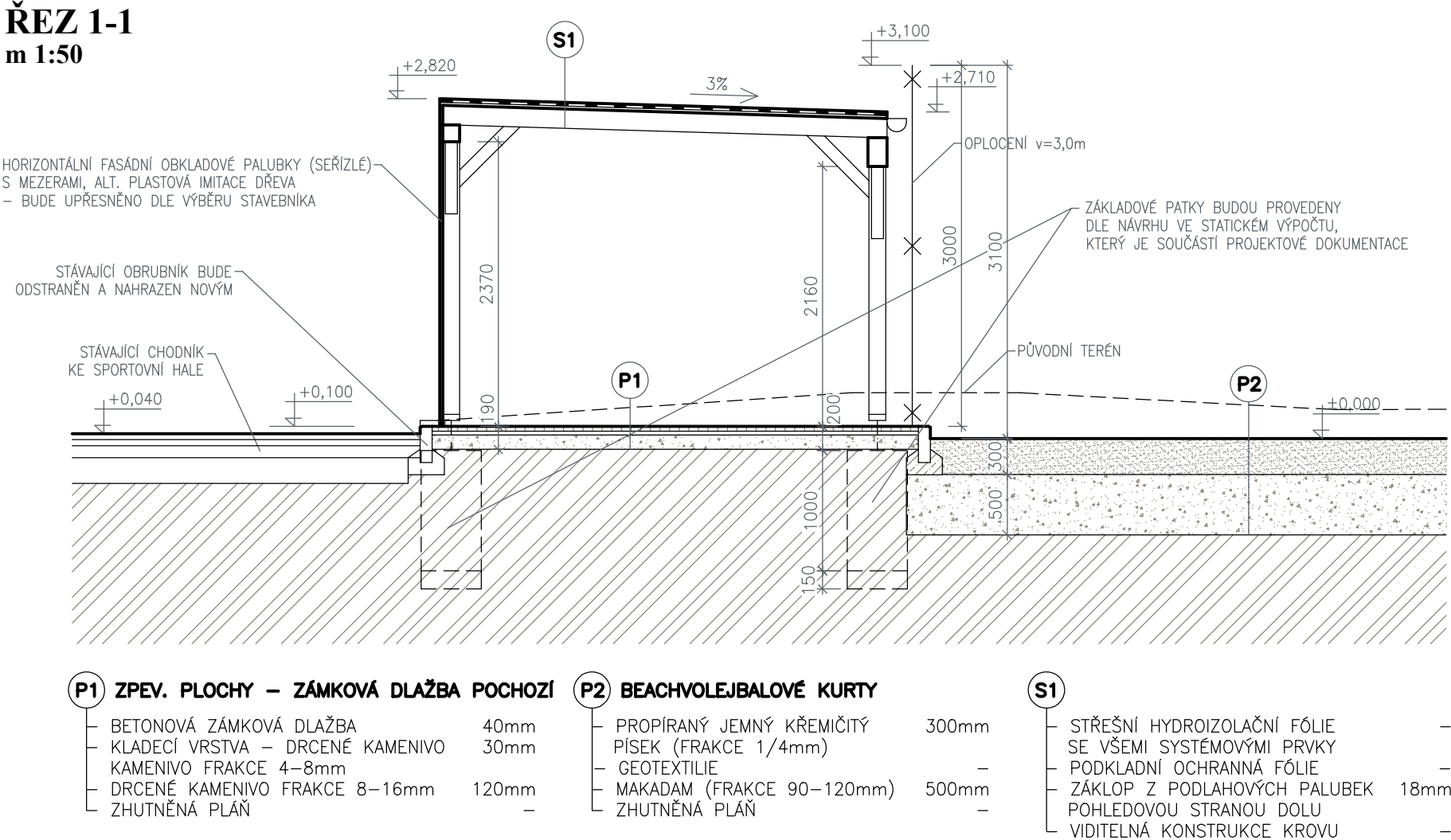


## m 1:50

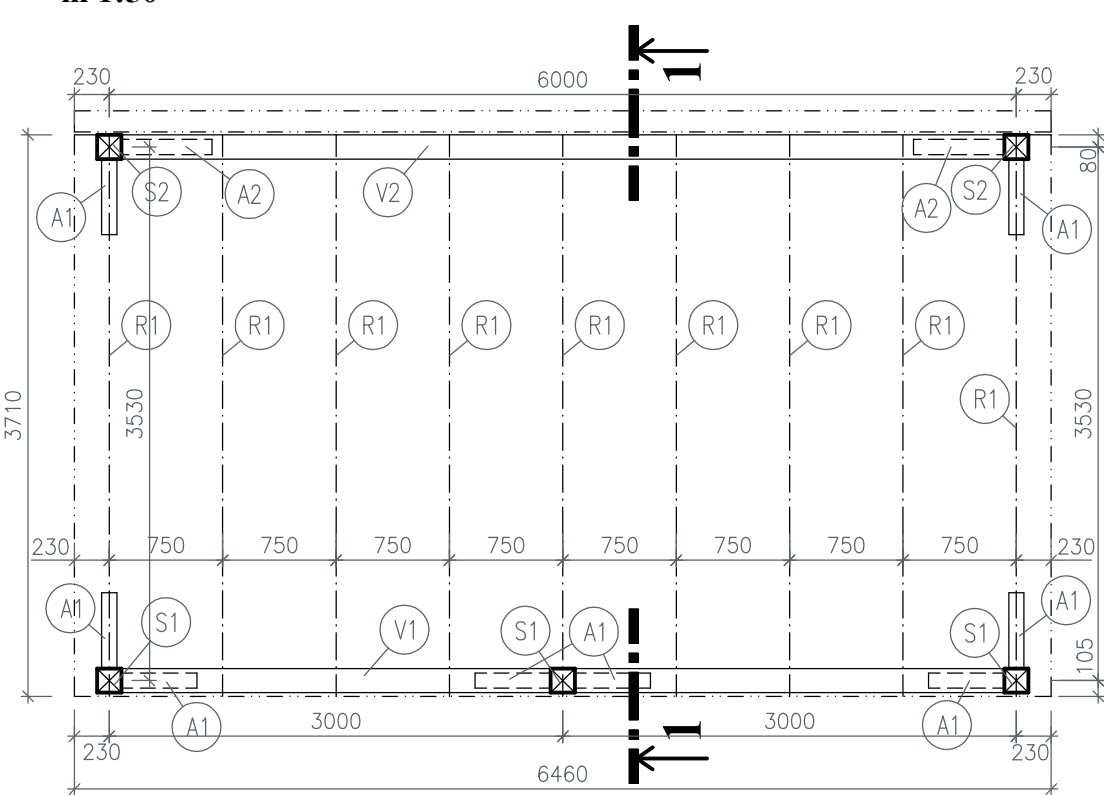
**m 1:50**



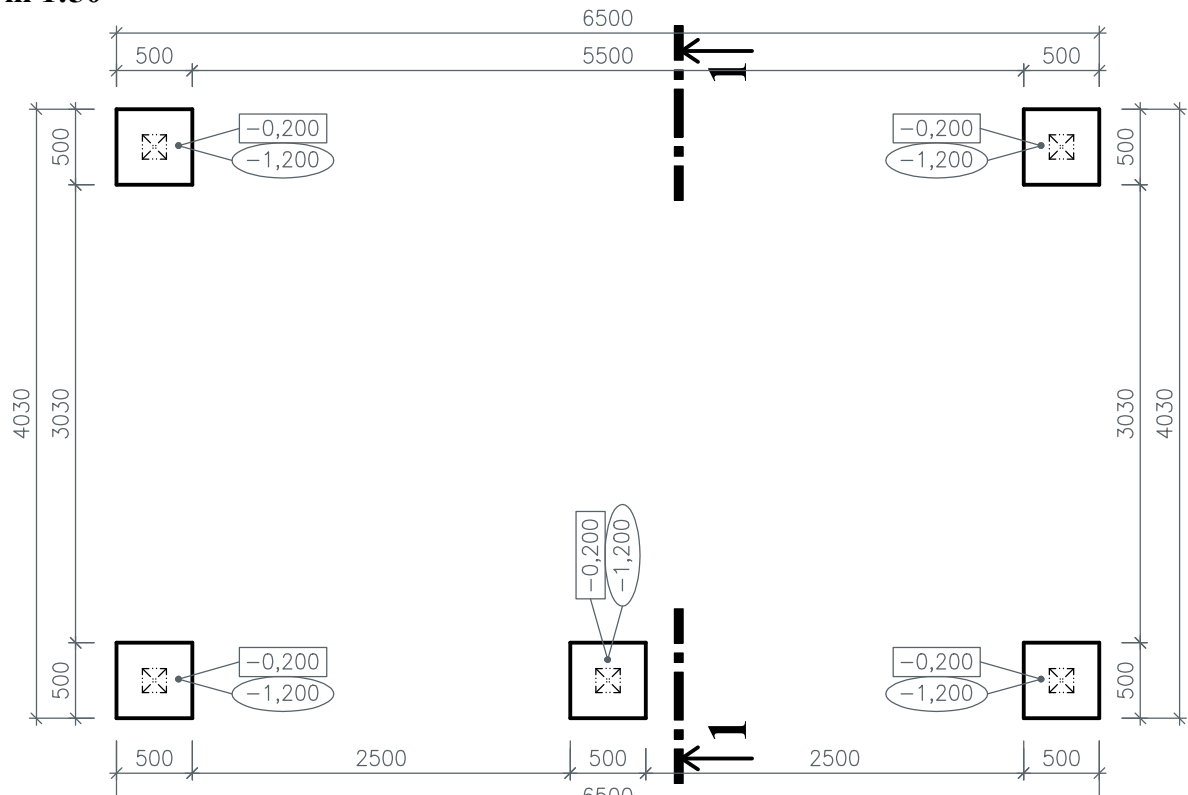
**m 1:50**



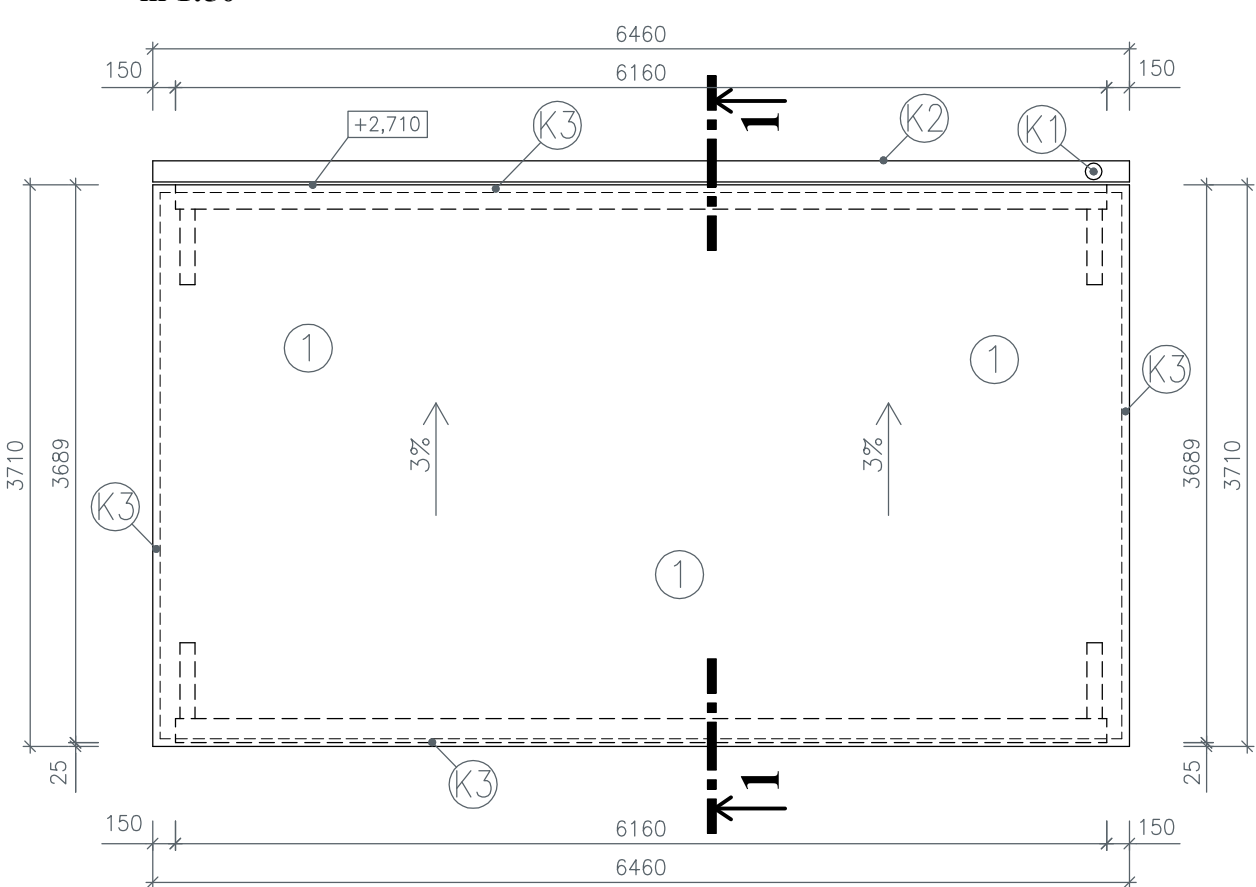
**m 1:50**



**m 1:50**



m 1:50



Č.PRVKU	NÁZEV PRVKU	ROZMĚR [mm]	DÉLKA [mm]	POČET [ks]	ŘEZIVO TRÍDY
R1	KROKEV	80 x 140	3900	9	C24
V1	VAZNICE	140 x 140	6350	1	C24
V2	VAZNICE	160 x 240	6350	1	C24
S1	SLOUPEK	140 x 140	2450	3	C24
S2	SLOUPEK	140 x 140	2300	2	C24
A1	PÁSEK	100 x 100	900	8	C24
A2	PÁSEK	120 x 120	1050	2	C24

- VEŠKERÉ DŘEVĚNÉ PRVKY KROVU BUDOU MŮŘENY OCHRANNÝM PŘÍPRAVKEM PROTI ŠKŮDCŮM, HOUBÁM A PLÍSNÍM
- VEŠKERÉ OCELOVÉ PRVKY KROVU BUDOU OPATŘENY ANTIKOROZNÍM OCHRANNÝM NÁTĚREM.
- DŘEVĚNÉ SLOUPKY BUDOU STAVĚNY NA OCELOVÉ PTLATĚ KOTVENÉ DO ZÁKLADOVÉ KONSTRUKCE

 HORNÍ ÚROVEŇ ZÁKLADOVÉ KONSTRUKCE NOVÝCH ZÁKLADŮ  
 SPODNÍ ÚROVEŇ ZÁKLADOVÉ KONSTRUKCE NOVÝCH ZÁKLADŮ

ZÁKLADOVÉ PATKY BUDOU PROVEDENY Z PROSTÉHO BETONU S MINIMÁLNÍ PEVNOSTNÍ TŘÍDOU C12/15, XC  
- PŘED ZAHÁJENÍM VÝKOPOVÝCH PRACÍ BUDOU VYTVŘENY VEŠKERÉ SÍTĚ VEDOUcí PO STAVEBNÍ PARCELE  
- PO CELOU DOBU VÝSTAVBY BUDE ZÁKLADOVÁ SPÁRA CHRÁNĚNÁ VE SMYSLU ČSN EN 1997-1  
- PARAMETRY ZÁKLADOVÝCH KONSTRUKCÍ BUDOU DORĚŠENY DLE GEOLOGICKÉHO PODLOŽÍ

- (K1) KLEMPÍŘSKÉ PRVKY Z POZINKOVANÉHO PLECHU  
– SVODY KRUHOVÉHO PRŮŘEZU  $\varnothing 100\text{mm}$ ,  
VČETNĚ VEŠKERÝCH DOPLŇKŮ
- (K2) KLEMPÍŘSKÉ PRVKY Z POZINKOVANÉHO PLECHU  
– PODOKAPNÍ ŽLAB PŮLKRUHOVÉHO TVARU  $d=160\text{mm}$
- (K3) SYSTÉMOVÉ KLEMPÍŘSKÉ PRVKY Z POPLASTOVANÉHO PLECHU  
– OPLECHOVÁNÍ UKONČENÍ STŘEŠNÍ KRYTINY Z HYDROIZOLAČNÍ FÓLIE  
BUDE ŘEŠENO DLE DODAVATELE HYDROIZOLAČNÍHO SYSTÉMU STŘECHY
- (1) SKLADBA PLOCHÉ STŘECHY SE STŘEŠNÍ KRYTINOU ZE STŘEŠNÍ  
HYDROIZOL. FÓLIE. SKLADBA STŘECHY BUDE PRAVIDENA  
DLE CERTIFIKOVANÉ SKLADBY DODAVATELE SYSTÉMU,  
VČETNĚ ŘEŠENÍ VŠECH DETAILŮ (UKONČENÍ OKRAJE STŘECHY, ...)

- HYDROIZOLACE PULTOVÉ STŘECHY – HYDROIZOLAČNÍ PVC FÓLIE BUDE PROVEDENA DLE TYPOVÝCH DETAILŮ A DOPORUČENÍ VYBRANÉHO DODAVATELE SYSTÉMU

**m 1:100**

Technical drawing of a building frame showing levels and structural details. The drawing includes the following elements:

- Levels:**
  - Top left corner:  $\pm 2,710$
  - Top right corner:  $\pm 2,820$
  - Bottom left corner:  $\pm 0,000$
  - Bottom center:  $\pm 0,100$
- Structural Details:**
  - Four circular markers labeled (4) are located at the corners of the frame.
  - Two circular markers labeled (3) are located on the upper horizontal beam.
  - Diagonal lines connect the markers (4) to the markers (3), representing structural bracing.

Technical drawing of a rectangular structure, likely a wall or foundation. The drawing shows a cross-section with a top edge and a bottom edge. The top edge is marked with a dimension of  $+2,820$  and a small vertical line indicating a level. The bottom edge is marked with a dimension of  $+0,100$  and a small vertical line indicating a level. The structure is divided into two sections by a vertical line, with the left section labeled ① and the right section labeled ②. The drawing is a black and white line drawing with horizontal hatching for the structure's body.

- ① HORIZONTÁLNÍ FASÁDNÍ OBKLADOVÉ PALUBKY (SEŘÍZLE) S MEZERAMI, ALT. PLASTOVÁ IMITACE DŘEVA – BUDE UPŘESNĚNO DLE VÝBERU STAVEBNÍKA
- ② STŘEŠNÍ KRYTINA ZE STŘEŠNÍ HYDROIZOLAČNÍ FÓLIE. SKLADBA STŘECHY BUDE PŘEDVEDENA DLE CERTIFIKOVANÉ SKLADBY DODAVATELE SYSTÉMU, VČETNĚ ŘEŠENÍ VŠECH DETAILŮ (UKONČENÍ OKRAJE STŘECHY, ...)
- ③ DŘEVĚNÉ PRVKY KROVU OPATŘENÉ NÁTĚREM V BARVĚ OKEN
- ④ KLEMPÍŘSKÉ PRVKY Z POZINKOVANÉHO PLECHU + NÁTĚR PO OXIDACI

© Výkres je chráněn autorským zákonem a nesmí být kopírován, šířen, nebo jinak použit bez souhlasu autora.

Projekt servis Třeboň s.r.o.			Novohradská 226, 379 01 Třeboň e-mail: oldrich.podojil@seznam.cz		tel: 777 573 451 www.pstrebon.cz			
kreslil:	vypracoval:	odp. projektant:				stupeň PD:		
Bc. Oldřich Podojil DiS.	Bc. Oldřich Podojil DiS.	Bc. Oldřich Podojil DiS.				pro provádění stavby		
stavebník:	TJ Jiskra Třeboň, z.s. - oddíl tenisu Jiráskova 444, 379 01 Třeboň II, IČ: 00512907					datum: 08/2021		měřítko: 1:50
akce:	<b>MODERNIZACE SPORTOVNÍHO AREÁLU</b>						č. paré:	
místo stavby:	Třeboň, k.ú. Třeboň, č. parc. 1026/2, 1085/1, 1085/4, 1085/6, 1087/4, 1026/6							
objekt:	SO 03 - BEACHVOLEJBALOVÉ KURTY Č. 1, Č. 2 A Č. 3 + VENKOVNÍ POSEZENÍ SE SPRCHOU + SKLAD SPORTOVNÍHO VYBAVENÍ							
obsah výkresu:	D.3.1. ARCHITEKTONICKO STAVEBNÍ ŘEŠENÍ <b>VENKOVNÍ POSEZENÍ SE SPRCHOU</b> <b>- PŮDORYS, ŘEZ, POHLEDY, KROV, ZÁKLADY, STŘECHA</b>						číslo výkresu: <b>D.3.1.4.</b>	