

TABULKA ŠACHET

Šachtové dílce

B&BC a.s.

Poř.	Označení šachty	Kóta terénu	Umístění	Kóta poklopu	Kóta dna vývodu	Výška šachty	Vyrovnávací prstenec pro poklop šachty		Šachtový kónus zákrytová deska		Šachtová skruž		Stupadla	Šachtové dno uložení dna	
		[m n.m.]		[m n.m.]	[m n.m.]	[m]		ks		ks		ks			ks
1	Šs1	443.08	vozovka h = 0.0 m	443.08	441.02	2.06	TBW-Q 600/100/120	2	B&BC Deska zák.62,5-100/20	1	B&BC Skruž 100/100/12	1	ocel. s PE	B&BC Dno Excelent 100/50 podkladový beton těsnění pro DN 1000	1 2
2	Šs2	442.50	vozovka h = 0.0 m	442.50	440.47	2.03	TBW-Q 600/120/120	1	B&BC Deska zák.62,5-100/20	1	B&BC Skruž 100/25/12 B&BC Skruž 100/50/12	1 1	ocel. s PE	B&BC Dno Excelent 100/80 podkladový beton těsnění pro DN 1000	1 3
3	Sš3	442.10	vozovka h = 0.0 m	442.09	440.29	1.80	TBW-Q 600/80/120 TBW-Q 600/60/120	1 1	B&BC Deska zák.62,5-100/20	1	B&BC Skruž 100/50/12	1	ocel. s PE	B&BC Dno Excelent 100/80 podkladový beton těsnění pro DN 1000	1 2
4	Sš4	442.09	vozovka h = 0.0 m	442.09	440.04	2.05	TBW-Q 600/80/120 TBW-Q 600/60/120	1 1	B&BC Deska zák.62,5-100/20	1	B&BC Skruž 100/25/12 B&BC Skruž 100/50/12	1 1	ocel. s PE	B&BC Dno Excelent 100/80 podkladový beton těsnění pro DN 1000	1 3
5	Sš5	442.13	vozovka h = 0.0 m	442.13	439.60	2.53	TBW-Q 600/120/120	1	B&BC Deska zák.62,5-100/20	1	B&BC Skruž 100/25/12 B&BC Skruž 100/100/12	1 1	ocel. s PE	B&BC Dno Excelent 100/80 podkladový beton těsnění pro DN 1000	1 3
6	Sš6	442.18	vozovka h = 0.0 m	442.17	439.18	2.99	TBW-Q 600/100/120	2	B&BC Kónus 62.5-100/12 SPK	1	B&BC Skruž 100/25/12 B&BC Skruž 100/100/12	1 1	ocel. s PE	B&BC Dno Excelent 100/80 podkladový beton těsnění pro DN 1000	1 3
7	Sš7	442.07	vozovka h = 0.0 m	442.06	438.82	3.24	TBW-Q 600/100/120	2	B&BC Kónus 62.5-100/12 SPK	1	B&BC Skruž 100/50/12 B&BC Skruž 100/100/12	1 1	ocel. s PE	B&BC Dno Excelent 100/80 podkladový beton těsnění pro DN 1000	1 3
8	Šs8	442.50	vozovka h = 0.0 m	442.49	440.54	1.95	TBW-Q 600/40/120	1	B&BC Deska zák.62,5-100/20	1	B&BC Skruž 100/25/12 B&BC Skruž 100/50/12	1 1	ocel. s PE	B&BC Dno Excelent 100/80 podkladový beton těsnění pro DN 1000	1 3
9	Šd1	443.22	vozovka h = 0.0 m	443.21	441.70	1.51	TBW-Q 600/100/120	1	B&BC Deska zák.62,5-100/20	1	B&BC Skruž 100/25/12	1	ocel. s PE	B&BC Dno Excelent 100/80 podkladový beton těsnění pro DN 1000	1 2
10	Šd2	442.33	vozovka h = 0.0 m	442.32	441.00	1.32	TBW-Q 600/100/120 TBW-Q 600/60/120	1 1	B&BC Deska zák.62,5-100/20	1			ocel. s PE	B&BC Dno Excelent 100/80 podkladový beton těsnění pro DN 1000	1 1



TABULKA ŠACHET

Šachtové dílce

B&BC a.s.

Poř.	Označení šachty	Kóta terénu	Umístění	Kóta poklopu	Kóta dna vývodu	Výška šachty	Vyrovnávací prstenec pro poklop šachty		Šachtový kónus zákrytová deska		Šachtová skruž		Stupadla	Šachtové dno uložení dna	
		[m n.m.]		[m n.m.]	[m n.m.]	[m]		ks		ks		ks			ks
11	Šd3	442.45	vozovka h = 0.0 m	442.45	440.90	1.55	TBW-Q 600/80/120 TBW-Q 600/60/120	1 1	B&BC Deska zák.62,5-100/20	1	B&BC Skruž 100/25/12	1	ocel. s PE	B&BC Dno Excelent 100/80 podkladový beton těsnění pro DN 1000	1 2
12	Šd5	439.80	terén h = 0.5 m	440.29	439.13	1.16			B&BC Deska zák.62,5-100/20	1			ocel. s PE	B&BC Dno Excelent 100/80 podkladový beton těsnění pro DN 1000	1 1
13	Šd4	441.80	terén h = 0.0 m	441.80	440.02	1.78	TBW-Q 600/120/120	1	B&BC Deska zák.62,5-100/20	1	B&BC Skruž 100/50/12	1	ocel. s PE	B&BC Dno Excelent 100/80 podkladový beton těsnění pro DN 1000	1 2
	Celkem						TBW-Q 600/120/120 TBW-Q 600/100/120 TBW-Q 600/80/120 TBW-Q 600/60/120 TBW-Q 600/40/120	3 8 3 4 1	B&BC Kónus 62.5-100/12 SPK B&BC Deska zák.62,5-100/20	2 11	B&BC Skruž 100/25/12 B&BC Skruž 100/50/12 B&BC Skruž 100/100/12	7 6 4		B&BC Dno Excelent 100/50 B&BC Dno Excelent 100/80 těsnění pro DN 1000	1 12 30



TABULKA ŠACHTOVÝCH DEN

B&BC a.s.

Poř.	Označení šachty	Schémat. značka	Označení dna	Vývod		Hlavní přívod		1.vedlejší přívod		2.vedlejší přívod		Provedení žlabu	Provedení nástupnice	Stupadla Orientace
1	Šs1		B&BC Dno Excelent 100/50	DN (mm)	200/188 SN 10	DN (mm)	200/188 SN 10	DN (mm)		DN (mm)		beton	beton	ocel. s PE
				Materiál	PP KG 2000	Materiál	PP KG 2000	Materiál		Materiál		1/2 DN		
				sklon [‰]	20.0	Úhel β	270	Úhel β		Úhel β				
						dh[mm]	20	dh[mm]		dh[mm]				
2	Šs2		B&BC Dno Excelent 100/80	DN (mm)	400/376 SN 10	DN (mm)	200/188 SN 10	DN (mm)		DN (mm)		beton	beton	ocel. s PE
				Materiál	PP KG 2000	Materiál	PP KG 2000	Materiál		Materiál		1/2 DN		
				sklon [‰]	10.0	Úhel β	270	Úhel β		Úhel β				
						dh[mm]	20	dh[mm]		dh[mm]				
3	Sš3		B&BC Dno Excelent 100/80	DN (mm)	400/376 SN 10	DN (mm)	400/376 SN 10	DN (mm)	200/188 SN 10	DN (mm)		beton	beton	ocel. s PE
				Materiál	PP KG 2000	Materiál	PP KG 2000	Materiál	PP KG 2000	Materiál		1/2 DN		
				sklon [‰]	10.0	Úhel β	180	Úhel β	90	Úhel β				
						dh[mm]	20	dh[mm]	10	dh[mm]				
4	Sš4		B&BC Dno Excelent 100/80	DN (mm)	400/376 SN 10	DN (mm)	400/376 SN 10	DN (mm)		DN (mm)		beton	beton	ocel. s PE
				Materiál	PP KG 2000	Materiál	PP KG 2000	Materiál		Materiál		1/2 DN		
				sklon [‰]	10.0	Úhel β	180	Úhel β		Úhel β				
						dh[mm]	20	dh[mm]		dh[mm]				
5	Sš5		B&BC Dno Excelent 100/80	DN (mm)	400/376 SN 10	DN (mm)	400/376 SN 10	DN (mm)	560/400	DN (mm)		beton	beton	ocel. s PE
				Materiál	PP KG 2000	Materiál	PP KG 2000	Materiál	beton	Materiál		1/2 DN		
				sklon [‰]	10.0	Úhel β	180	Úhel β	270	Úhel β				
						dh[mm]	20	dh[mm]	10	dh[mm]				
6	Sš6		B&BC Dno Excelent 100/80	DN (mm)	400/376 SN 10	DN (mm)	400/376 SN 10	DN (mm)		DN (mm)		beton	beton	ocel. s PE
				Materiál	PP KG 2000	Materiál	PP KG 2000	Materiál		Materiál		1/2 DN		
				sklon [‰]	10.0	Úhel β	90	Úhel β		Úhel β				
						dh[mm]	20	dh[mm]		dh[mm]				
7	Sš7		B&BC Dno Excelent 100/80	DN (mm)	400/381 SN 4	DN (mm)	400/376 SN 10	DN (mm)		DN (mm)		beton	beton	ocel. s PE
				Materiál	PVC KG (hladké)	Materiál	PP KG 2000	Materiál		Materiál		1/2 DN		
				sklon [‰]	10.0	Úhel β	90	Úhel β		Úhel β				
						dh[mm]	20	dh[mm]		dh[mm]				
						sklon [‰]	10.0	sklon [‰]		sklon [‰]				



TABULKA ŠACHTOVÝCH DEN

B&BC a.s.

Poř.	Označení šachty	Schémat. značka	Označení dna	Vývod		Hlavní přívod		1.vedlejší přívod		2.vedlejší přívod		Provedení žlabu	Provedení nástupnice	Stupadla Orientace
8	Šs8		B&BC Dno Excelent 100/80	DN (mm)	200/188 SN 10	DN (mm)	200/188 SN 10	DN (mm)		DN (mm)		beton	beton	ocel. s PE
				Materiál	PP KG 2000	Materiál	PP KG 2000	Materiál		Materiál		1/2 DN		
				sklon [‰]	20.0	Úhel β	270	Úhel β		Úhel β				
						dh[mm]	20	dh[mm]		dh[mm]				
9	Šd1		B&BC Dno Excelent 100/80	DN (mm)	160/151 SN 10	DN (mm)	160/151 SN 10	DN (mm)		DN (mm)		beton	beton	ocel. s PE
				Materiál	PP KG 2000	Materiál	PP KG 2000	Materiál		Materiál		1/2 DN		
				sklon [‰]	15.0	Úhel β	270	Úhel β		Úhel β				
						dh[mm]	10	dh[mm]		dh[mm]				
10	Šd2		B&BC Dno Excelent 100/80	DN (mm)	160/151 SN 10	DN (mm)	160/151 SN 10	DN (mm)	160/151 SN 10	DN (mm)		beton	beton	ocel. s PE
				Materiál	PP KG 2000	Materiál	PP KG 2000	Materiál	PP KG 2000	Materiál		1/2 DN		
				sklon [‰]	15.0	Úhel β	180	Úhel β	270	Úhel β				
						dh[mm]	10	dh[mm]	10	dh[mm]				
11	Šd3		B&BC Dno Excelent 100/80	DN (mm)	160/151 SN 10	DN (mm)	160/151 SN 10	DN (mm)	15.0	DN (mm)		beton	beton	ocel. s PE
				Materiál	PP KG 2000	Materiál	PP KG 2000	Materiál		Materiál		1/2 DN		
				sklon [‰]	15.0	Úhel β	135	Úhel β		Úhel β				
						dh[mm]	10	dh[mm]		dh[mm]				
12	Šd5		B&BC Dno Excelent 100/80	DN (mm)	160/151 SN 10	DN (mm)	160/151 SN 10	DN (mm)		DN (mm)		beton	beton	ocel. s PE
				Materiál	PP KG 2000	Materiál	PP KG 2000	Materiál		Materiál		1/2 DN		
				sklon [‰]	10.0	Úhel β	231	Úhel β		Úhel β				
						dh[mm]	10	dh[mm]		dh[mm]				
13	Šd4		B&BC Dno Excelent 100/80	DN (mm)	160/151 SN 10	DN (mm)	160/151 SN 10	DN (mm)		DN (mm)		beton	beton	ocel. s PE
				Materiál	PP KG 2000	Materiál	PP KG 2000	Materiál		Materiál		1/2 DN		
				sklon [‰]	10.0	Úhel β	180	Úhel β		Úhel β				
						dh[mm]	10	dh[mm]		dh[mm]				
						sklon [‰]	32.0	sklon [‰]		sklon [‰]				



Pref. kanalizační šachty



Název stavby-objektu

Zvýšení ubytovací kapacity LD Aurora

Projektant

Martin Cakl

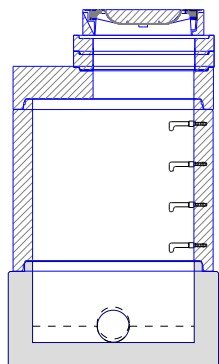
STRANA

4/8

TABULKA SESTAV ŠACHET

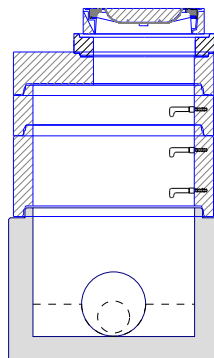
B&BC a.s.

Šachta č.1 Šs1



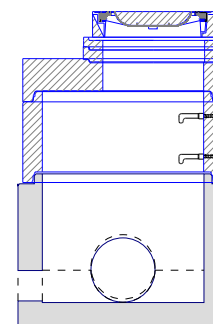
B&BC Dno Excelent 100/50	1
B&BC Skruž 100/100/12	1
B&BC Deska zák.62,5-100/20	1
TBW-Q 600/100/120	2
D 400 Begu-S-K	1
těsnění pro DN 1000	2
kóta dna	441.02 m
kóta terénu	443.08 m
rozdíl kót	2.06 m
převýšení nad terénem	0.00 m
výška šachty	2.06 m
stavební výška	2.21 m

Šachta č.2 Šs2



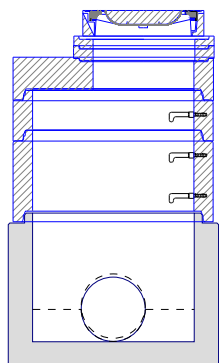
B&BC Dno Excelent 100/80	1
B&BC Skruž 100/50/12	1
B&BC Skruž 100/25/12	1
B&BC Deska zák.62,5-100/20	1
TBW-Q 600/120/120	1
D 400 Begu-B-1 D400	1
těsnění pro DN 1000	3
kóta dna	440.47 m
kóta terénu	442.50 m
rozdíl kót	2.03 m
převýšení nad terénem	0.00 m
výška šachty	2.03 m
stavební výška	2.18 m

Šachta č.3 Sš3



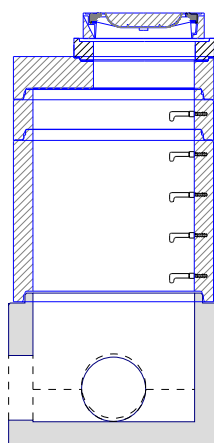
B&BC Dno Excelent 100/80	1
B&BC Skruž 100/50/12	1
B&BC Deska zák.62,5-100/20	1
TBW-Q 600/80/120	1
TBW-Q 600/60/120	1
D 400 Begu-S-K	1
těsnění pro DN 1000	2
kóta dna	440.29 m
kóta terénu	442.10 m
rozdíl kót	1.81 m
převýšení nad terénem	0.00 m
výška šachty	1.80 m
stavební výška	1.95 m

Šachta č.4 Sš4



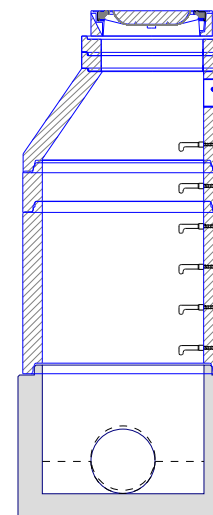
B&BC Dno Excelent 100/80	1
B&BC Skruž 100/50/12	1
B&BC Skruž 100/25/12	1
B&BC Deska zák.62,5-100/20	1
TBW-Q 600/80/120	1
TBW-Q 600/60/120	1
D 400 Begu-B-1 D400	1
těsnění pro DN 1000	3
kóta dna	440.04 m
kóta terénu	442.09 m
rozdíl kót	2.05 m
převýšení nad terénem	0.00 m
výška šachty	2.05 m
stavební výška	2.20 m

Šachta č.5 Sš5



B&BC Dno Excelent 100/80	1
B&BC Skruž 100/100/12	1
B&BC Skruž 100/25/12	1
B&BC Deska zák.62,5-100/20	1
TBW-Q 600/120/120	1
D 400 Begu-B-1 D400	1
těsnění pro DN 1000	3
kóta dna	439.60 m
kóta terénu	442.13 m
rozdíl kót	2.53 m
převýšení nad terénem	0.00 m
výška šachty	2.53 m
stavební výška	2.68 m

Šachta č.6 Sš6



B&BC Dno Excelent 100/80	1
B&BC Skruž 100/100/12	1
B&BC Skruž 100/25/12	1
B&BC Kónus 62.5-100/12 SPK	1
TBW-Q 600/100/120	2
D 400 Begu-B-1 D400	1
těsnění pro DN 1000	3
kóta dna	439.18 m
kóta terénu	442.18 m
rozdíl kót	3.00 m
převýšení nad terénem	0.00 m
výška šachty	2.99 m
stavební výška	3.14 m



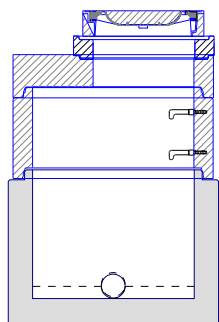
B&BC a.s.



TABULKA SESTAV ŠACHET

B&BC a.s.

Šachta č.13 Šd4



B&BC Dno Excelent 100/80	1
B&BC Skruž 100/50/12	1
B&BC Deska zák.62,5-100/20	1
TBW-Q 600/120/120	1
D 400 Begu-S-K	1
těsnění pro DN 1000	2
kóta dna	440.02 m
kóta terénu	441.80 m
rozdíl kót	1.78 m
převýšení nad terénem	0.00 m
výška šachty	1.78 m
stavební výška	1.93 m




TABULKA ŠACHTOVÝCH POKLOPŮ

B&BC a.s.

Poř.	Označení šachty	Třída zatížení	Označení poklopu	Popis poklopu	Úprava kolem poklopu	Výška poklopu [mm]	Počet
1	Šs1	D	D 400 Begu-S-K	s odvětráním, rám BEGU-R-1, poklop BEGU-S-K	skladba komunikace	160	1
2	Šs2	D	D 400 Begu-B-1 D400	bez odvětrání, rám BEGU-R-1, poklop BEGU-B-1 D400	ohumusování a osetí	160	1
3	Šs3	D	D 400 Begu-S-K	s odvětráním, rám BEGU-R-1, poklop BEGU-S-K	ohumusování a osetí	160	1
4	Šs4	D	D 400 Begu-B-1 D400	bez odvětrání, rám BEGU-R-1, poklop BEGU-B-1 D400	ohumusování a osetí	160	1
5	Šs5	D	D 400 Begu-B-1 D400	bez odvětrání, rám BEGU-R-1, poklop BEGU-B-1 D400	ohumusování a osetí	160	1
6	Šs6	D	D 400 Begu-B-1 D400	bez odvětrání, rám BEGU-R-1, poklop BEGU-B-1 D400	ohumusování a osetí	160	1
7	Šs7	D	D 400 Begu-B-1 D400	bez odvětrání, rám BEGU-R-1, poklop BEGU-B-1 D400	ohumusování a osetí	160	1
8	Šs8	D	D 400 Begu-S-K	s odvětráním, rám BEGU-R-1, poklop BEGU-S-K	ohumusování a osetí	160	1
9	Šd1	D	D 400 Begu-S-K	s odvětráním, rám BEGU-R-1, poklop BEGU-S-K	ohumusování a osetí	160	1
10	Šd2	D	D 400 Begu-S-K	s odvětráním, rám BEGU-R-1, poklop BEGU-S-K	ohumusování a osetí	160	1
11	Šd3	D	D 400 Begu-S-K	s odvětráním, rám BEGU-R-1, poklop BEGU-S-K	ohumusování a osetí	160	1
12	Šd5	D	D 400 Begu-S-K	s odvětráním, rám BEGU-R-1, poklop BEGU-S-K	ohumusování a osetí	160	1
13	Šd4	D	D 400 Begu-S-K	s odvětráním, rám BEGU-R-1, poklop BEGU-S-K	ohumusování a osetí	160	1
	Celkem	D	D 400 Begu-S-K	s odvětráním, rám BEGU-R-1, poklop BEGU-S-K		160	8
		D	D 400 Begu-B-1 D400	bez odvětrání, rám BEGU-R-1, poklop BEGU-B-1 D400		160	5



Pref. kanalizační šachty  Sustainable engineering and design (C) 1996-2019	Název stavby-objektu Zvýšení ubytovací kapacity LD Aurora	STRANA 8/8
	Projektant Martin Cakl	