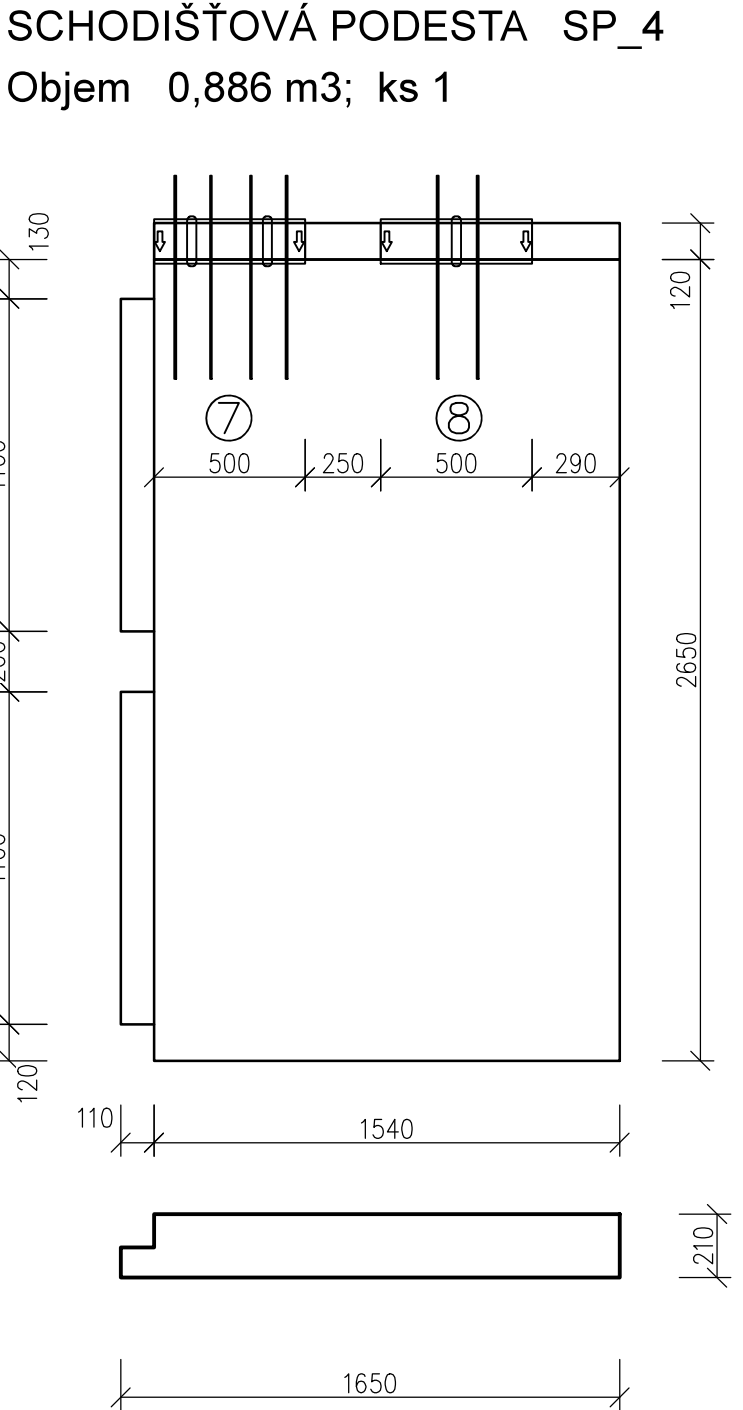
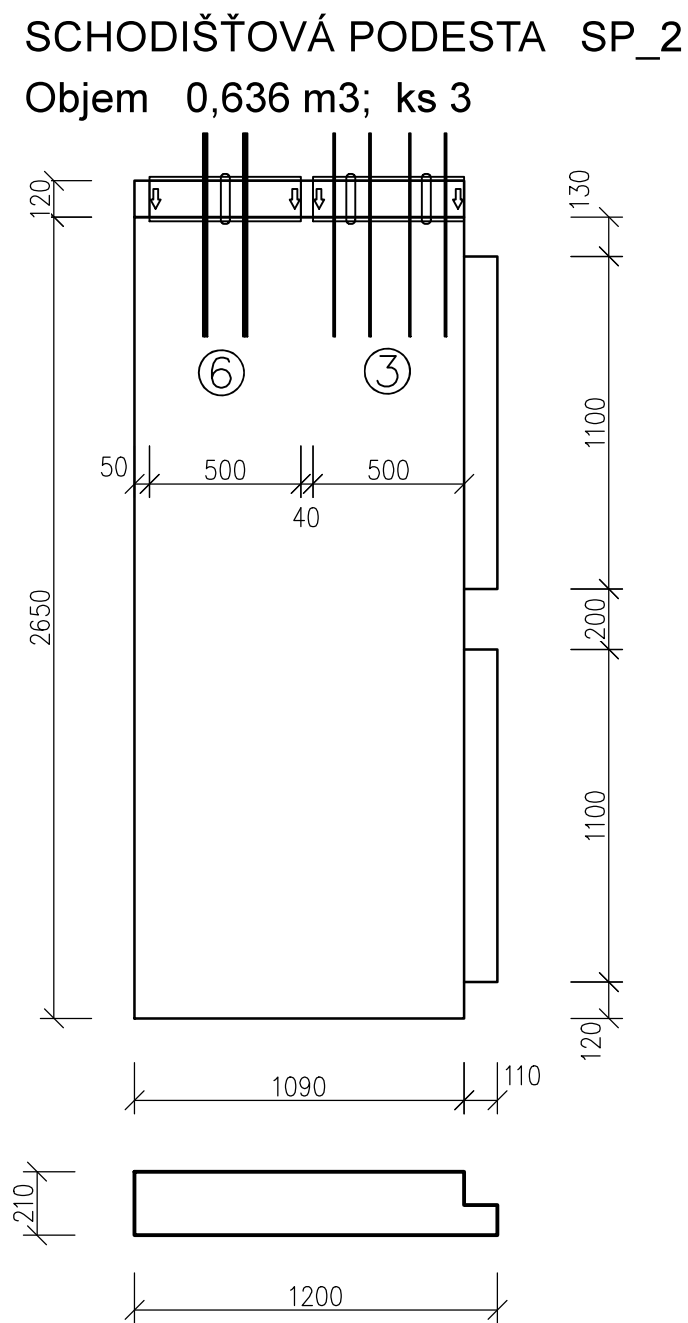
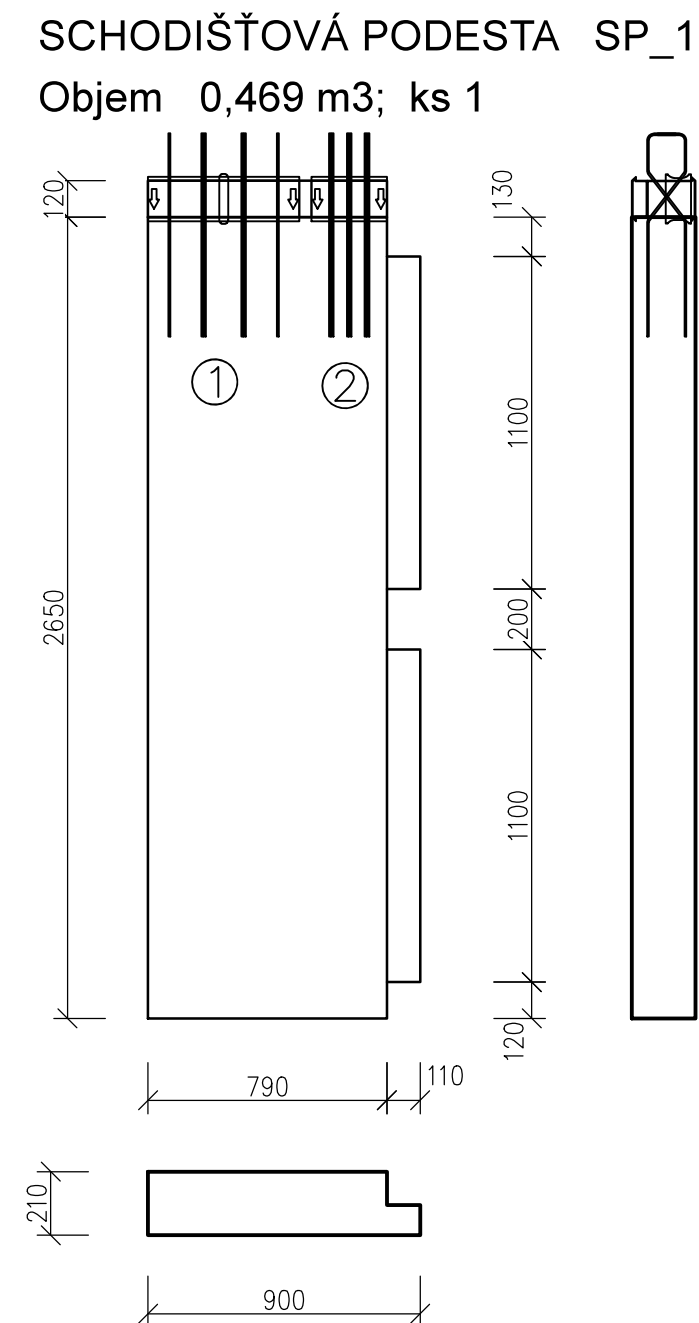
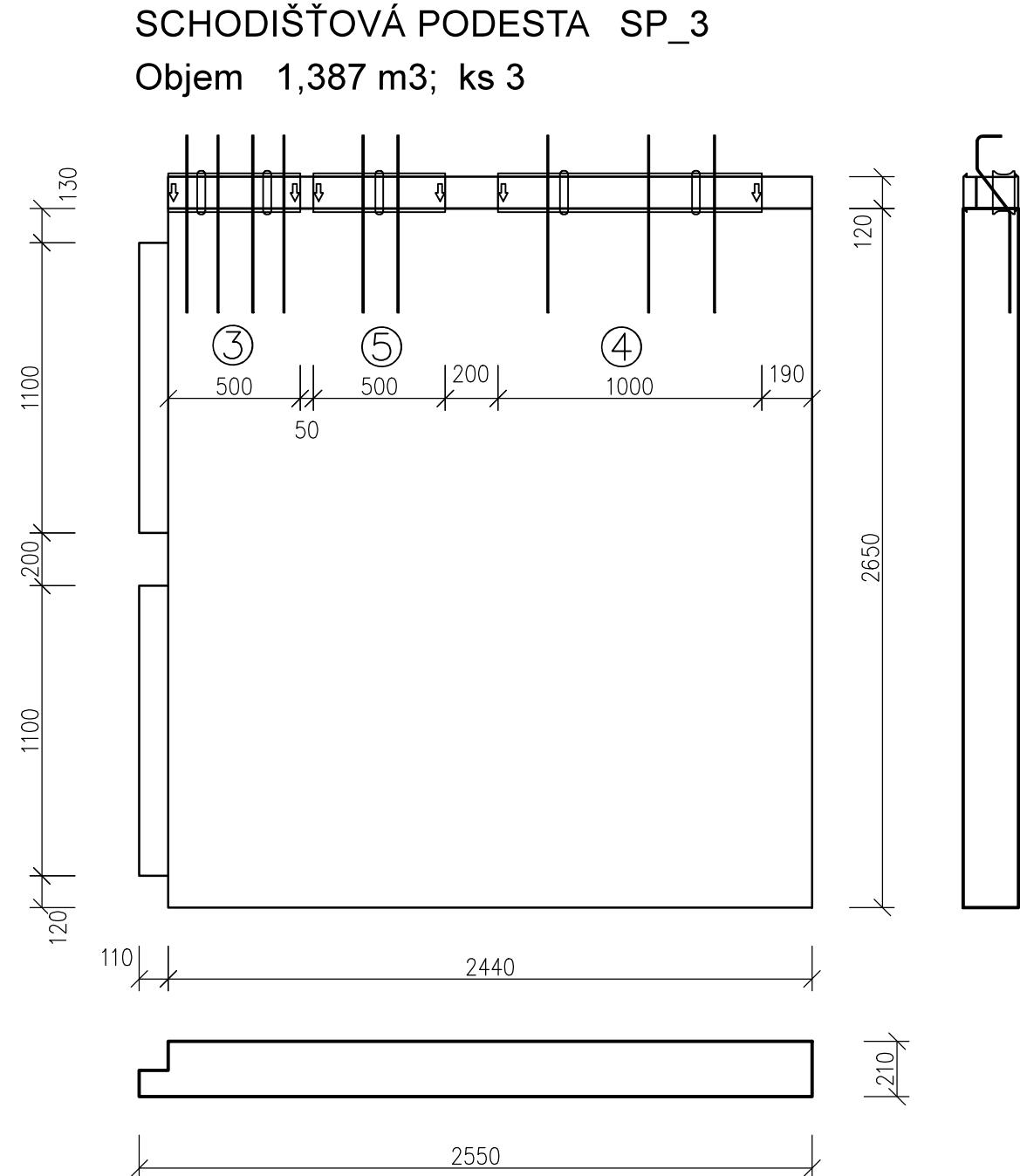
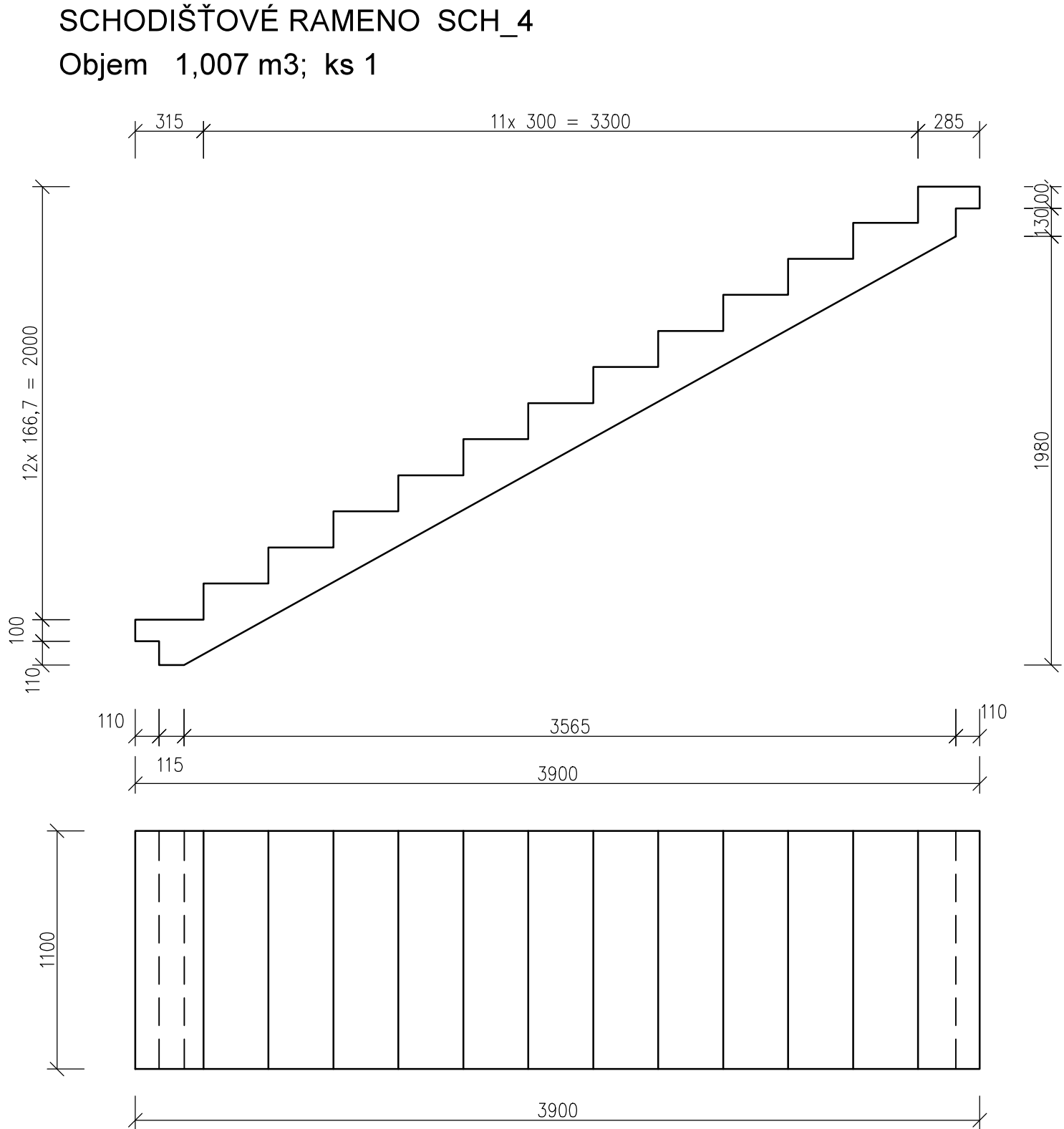
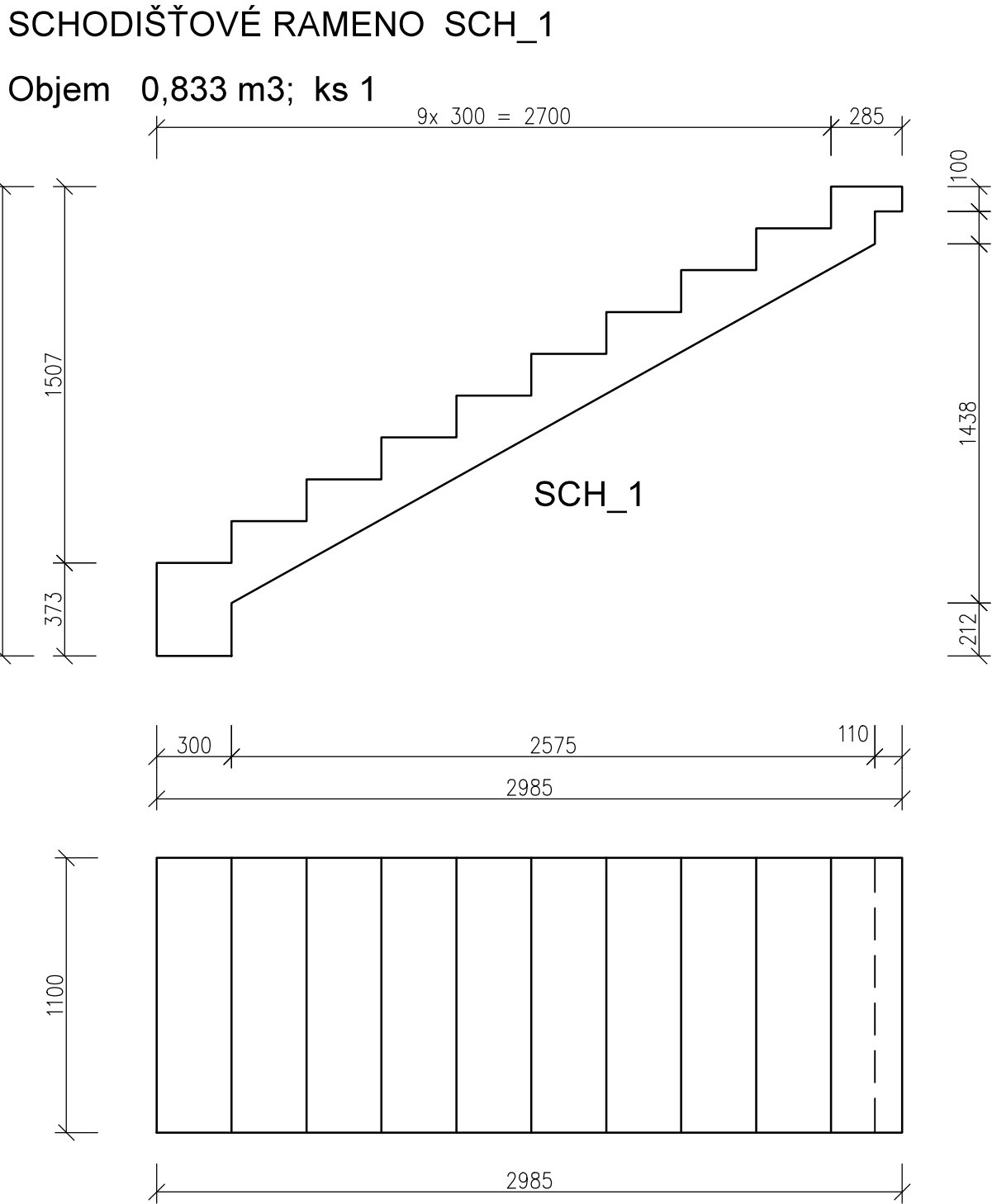
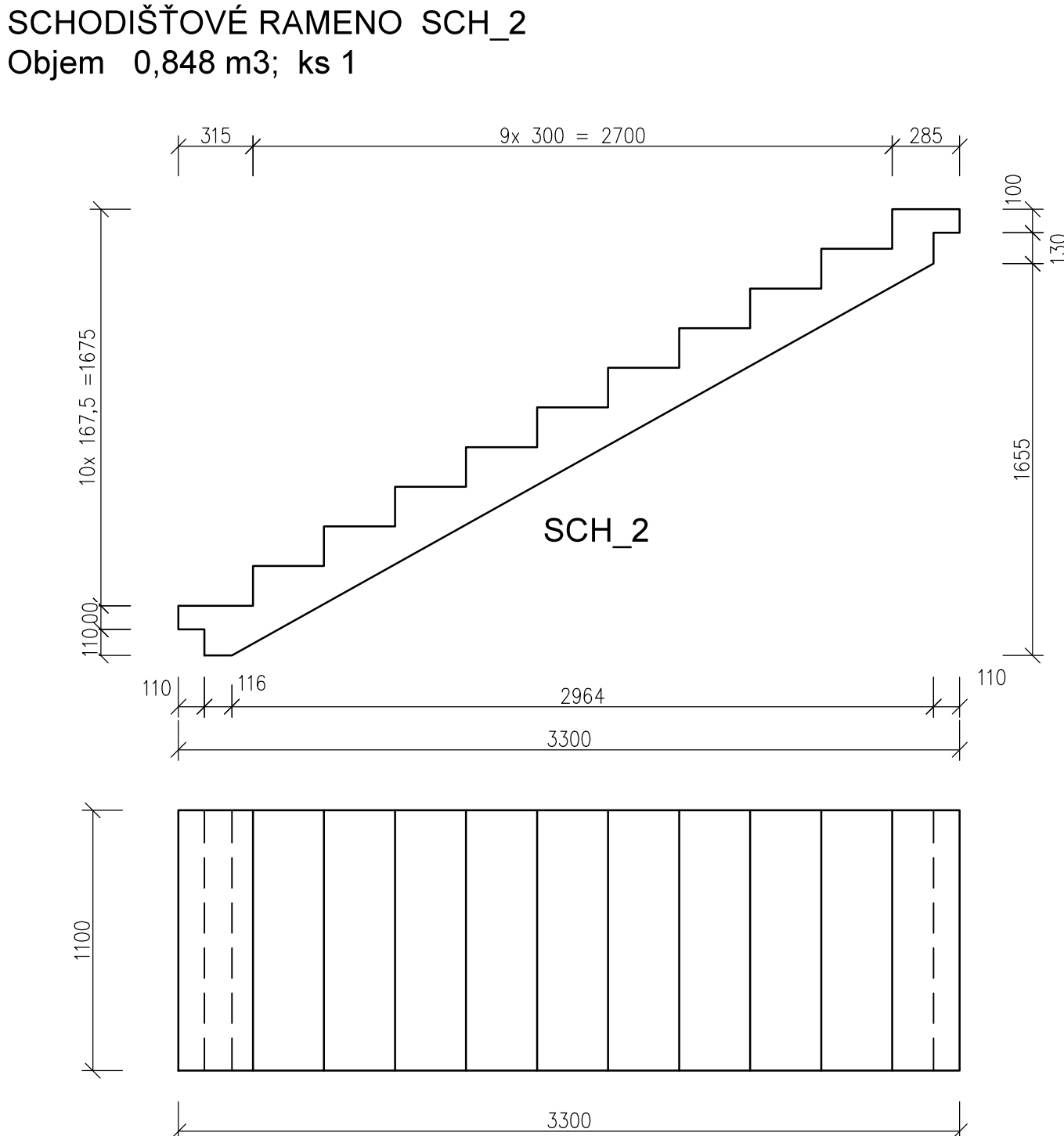
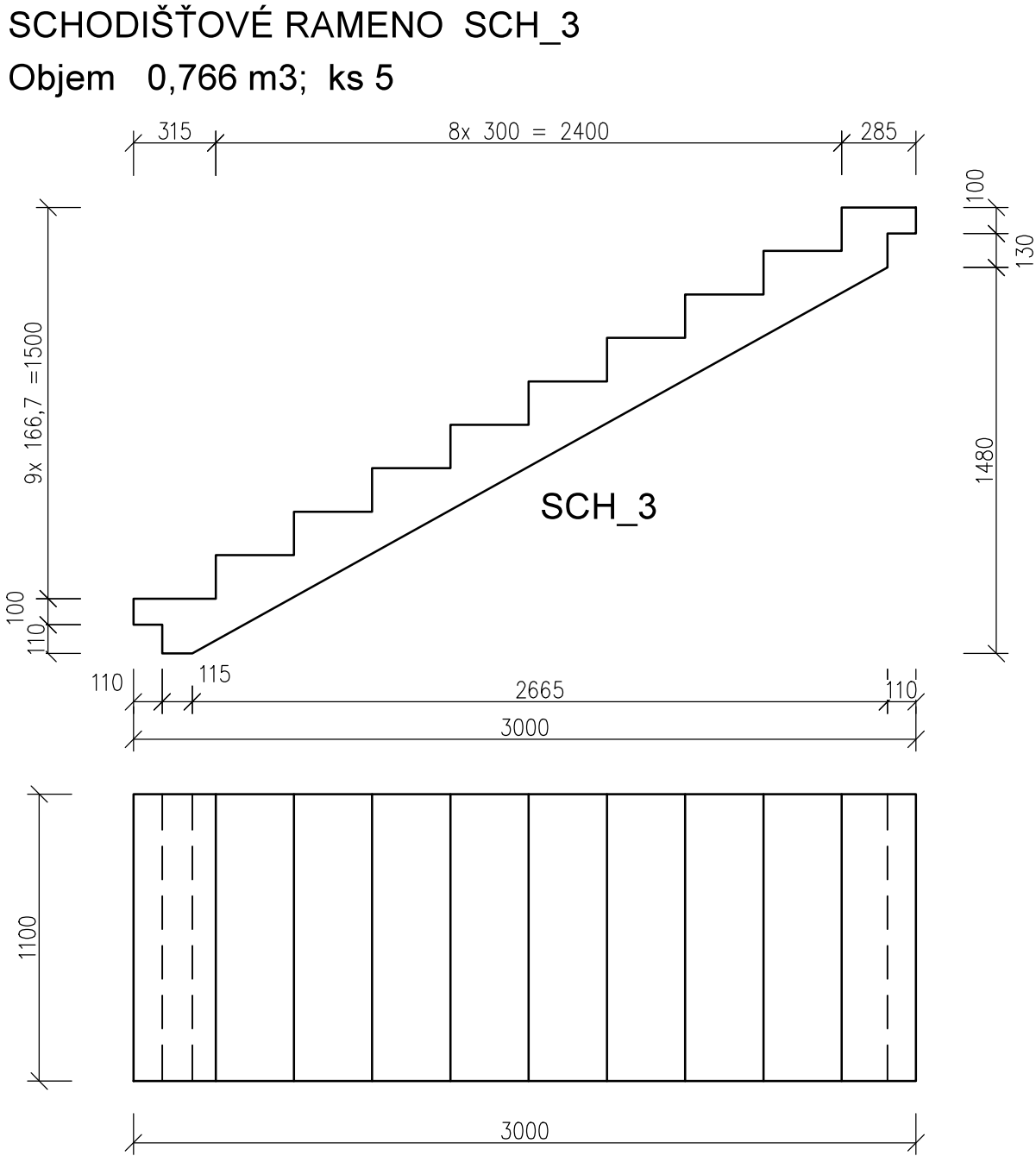


Isonosníky

- ① HIT-SP ZDX-0301-21-050-30-06 - 1x1=1ks
- ② HIT-SP ZDX-0300-21-025-30-06 - 1x1=1ks
- ③ HIT-SP ZVX-0402-21-050-30-06 - 1x(3+3)=6ks
- ④ HIT-SP ZVX-0302-21-100-30-06 - 1x3=3ks
- ⑤ HIT-SP ZVX-0201-21-050-30-06 - 1x3=3ks
- ⑥ HIT-SP ZDX-0201-21-050-30-06 - 1x3=3ks
- ⑦ HIT-SP ZVX-0402-16-050-30-06 - 1x1=1ks
- ⑧ HIT-SP ZVX-0201-16-050-30-06 - 1x1=1ks



Prefabrikáty :
charakteristické hodnoty užitné
užitné – 3,0 kN/m2
stálé (bez vlastní tíhy) – 0,35 kN/m2 (obklad)

BETON : C30/37, XC1
OCEL : B 500B
průměrné vyztužení : 90 kg/m3

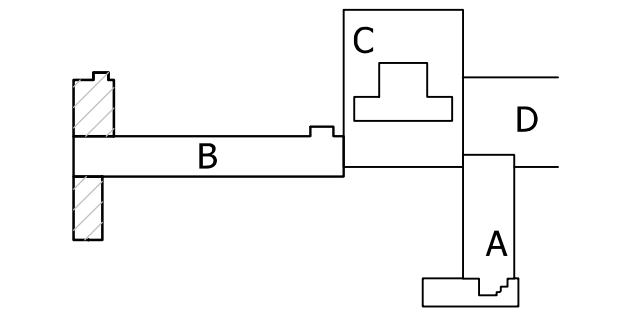
DPS
D.1.2
STATIKA

ZVÝŠENÍ UBYTOVACÍ KAPACITY
LÁZEŇSKÝ DŮM AURORA

TŘEBOŇ, ČESKÁ REPUBLIKA	
Investor	Slatinné lázně Třeboň s.r.o.
Generální projektant	JPS J. Hradec s.r.o.
Hl. inženýr projektu	Ing. Milan Špláček
Spolupráce	-
Přímý zpracovatel	-
Zpracovatel	Ing. Jaroslav Hejčí
Časť	STATIKA
Ved. projektant	Ing. Milan Špláček

J. Hradec s.r.o.
Jaroslava 753/II
Jindřichův Hradec
tel. 384 371 021
www.jpsh.cz
info@jpsh.cz

Revize	Číslo	Popis	Datum	Podpis



s0.000 – 442,650 BPV	
Archivní číslo	19 051
Stavba	ZVÝŠENÍ UBYTOVACÍ KAPACITY LÁZEŇSKÝ DŮM AURORA
Stupeň	DPS
Název PS - SO	-
Část	D.1.2 STAVEBNÉ KONSTRUKČNÍ ŘEŠENÍ
Název výkresu	SCHODIŠŤOVÉ DÍLCE - "SEVER"
Datum	17. 12. 2021
Formát	630x297 (3xA4)
Měřítko	1:25

střed	časť	revize	část	vyprac.	revize	č. jedn.
DPS		D.1.2	K-07	00		