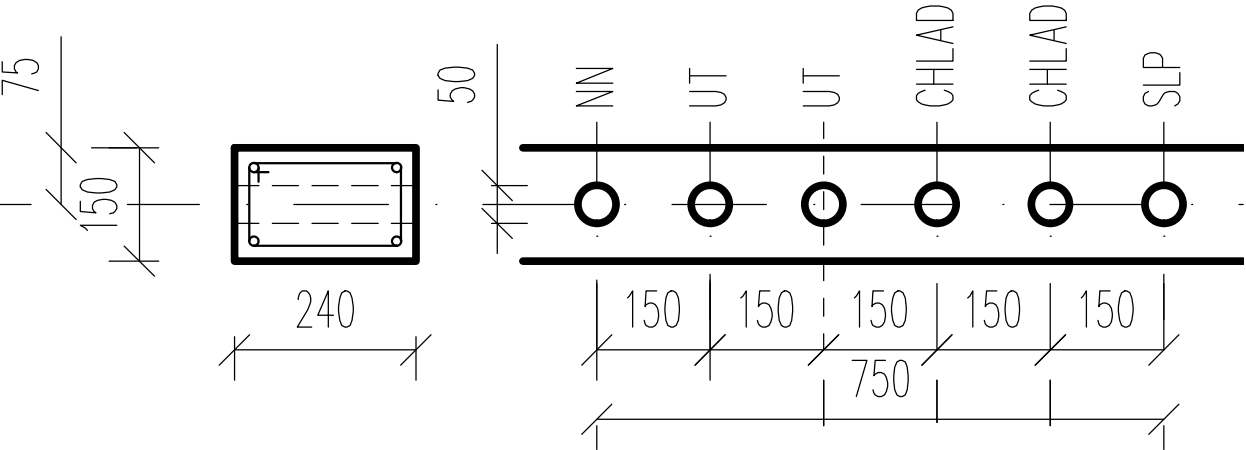
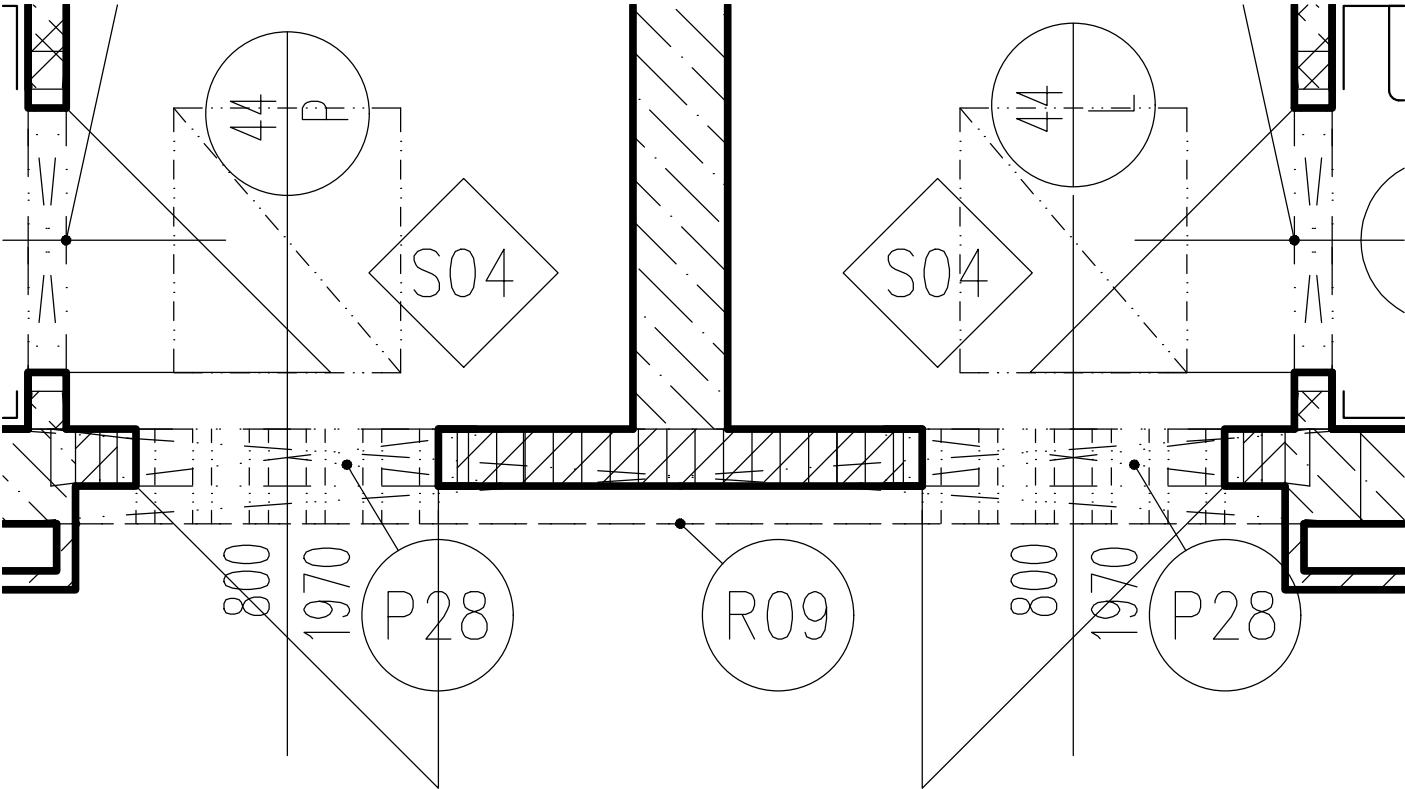


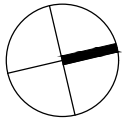
PRŮCHODKY PRO ROZVODY INSTALACÍ V ŽB VĚNCÍCH  
1:10



VÝŘEZ PŮDORYSU - PŘÍKLAD UMÍSTĚNÍ  
1:20



ZVÝŠENÍ UBYTOVACÍ KAPACITY  
LÁZEŇSKÝ DŮM AURORA

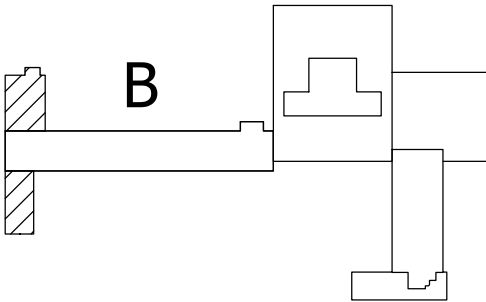


TŘEBOŇ, ČESKÁ REPUBLIKA	
Investor	Slatinné lázně Třeboň s.r.o.
Generální projektant	JPS J. Hradec s.r.o.
Hl. inženýr projektu	Ing. Milan Špulák
Spolupráce	-
Přímý zpracovatel	-
Vypracoval	kolektiv JPS
Ved. projektant	Ing. Milan Špulák



J.Hradec s.r.o.  
Jarošovská 753/II  
Jindřichův Hradec  
tel.: 384 371 021  
www.jpsjh.cz  
info@jpsjh.cz

Revize				
	Číslo	Popis	Datum	Podpis



±0,000 = 442,650 BPV /PAVILON B/

Archivní číslo	19 051
Stavba	ZVÝŠENÍ UBYTOVACÍ KAPACITY LÁZEŇSKÝ DŮM AURORA
Stupeň	DOKUMENTACE PRO PROVEDENÍ STAVBY
Název PS - SO	-
Část	D.1.1 Architektonicko-stavební řešení
Název výkresu	PRŮCHODKY PRO ROZVODY INSTALACÍ
Datum	2021-12
Formát	420/297 (2x A4)
Měřítko	-

stupeň	číslo PS - SO	část	výkres	revize	č. pare
DPS	-	D.1.1	D-61	00	