

VÝPIS ZÁMEČNICKÝCH VÝROBKŮ – SEKCE ”N”											
OZNAČENÍ	POPIS	SCHÉMA	ROZMĚRY [mm]	BARVA	POČET KUSŮ						POZNÁMKA
					1.NP	2.NP	3.NP	4.NP	STŘECHA	Celkem	
Z01	ZÁBRADLÍ U BALKÓNOVÝCH DVEŘÍ – OCELOVÉ PROFILY A MLÉČNÉ BEZPEČNOSTNÍ ZASKLENÍ		1000 x 1100		0	5	5	5	0	15	U OKEN 012 A 013  BLIŽŠÍ SPECIFIKACE VIZ VÝKRES D–32 ZÁBRADLÍ U BALKÓNOVÝCH DVEŘÍ (VÝCHODNÍ FASÁDA)
Z02	ZÁBRADLÍ U LODŽIÍ (DVOJLŮŽKOVÉ POKOJE) – OCELOVÉ PROFILY, MLÉČNÉ BEZPEČNOSTNÍ ZASKLENÍ A VÝPLŇ Z VYSOKOTLAKÉHO LAMINÁTU		3600 x 1100		0	5	5	5	0	15	U OKEN 010 A 011  BLIŽŠÍ SPECIFIKACE VIZ VÝKRES D–33 ZÁBRADLÍ U LODŽIÍ (ZÁPADNÍ FASÁDA)
Z03	MEZISTĚNY U LODŽIÍ (DVOJLŮŽKOVÉ POKOJE) – OCELOVÉ PROFILY A MLÉČNÉ BEZPEČNOSTNÍ ZASKLENÍ		1000 x 2700		0	6	6	6	0	18	U OKEN 010 A 011  BLIŽŠÍ SPECIFIKACE VIZ VÝKRES D–33 ZÁBRADLÍ U LODŽIÍ (ZÁPADNÍ FASÁDA)
Z05	SKLENĚNÉ ZÁBRADLÍ U OTEVÍRAVÝCH KŘIDEL OKEN SE SNIŽENÝM PARAPETEM (750 MM) – BEZRÁMOVÁ PŘEDSTĚNA Z BEZPEČNOSTNÍHO ČIRÉHO ZASKLENÍ A ÚCHYTY Z PÁSOVINY KOTVENÉ DO RAMU OKNA		1000 x 250		1	1	1	1	0	4	U OKEN 06 A 09  BLIŽŠÍ SPECIFIKACE VIZ VÝKRES D–35 SKLENĚNÉ ZÁBRADLÍ U OKEN (SNIŽENÝ PARAPET)
Z07	SCHODIŠŤOVÉ ZÁBRADLÍ OCELOVÉ PRŮBĚŽNÉ		DÉLKA CCA 3100 (RAMENO 9 STUPŇŮ)		0	2	2	1	0	5	BLIŽŠÍ SPECIFIKACE VIZ VÝKRES D–36 ZÁBRADLÍ PRO VENKOVNÍ SCHODIŠŤE
Z08	SCHODIŠŤOVÉ ZÁBRADLÍ OCELOVÉ PRŮBĚŽNÉ		DÉLKA CCA 3400 (RAMENO 10 STUPŇŮ)		2	0	0	0	0	2	BLIŽŠÍ SPECIFIKACE VIZ VÝKRES D–36 ZÁBRADLÍ PRO VENKOVNÍ SCHODIŠŤE
Z09	SCHODIŠŤOVÉ ZÁBRADLÍ OCELOVÉ PRŮBĚŽNÉ		DÉLKA CCA 4400 (RAMENO 12 STUPŇŮ)		0	0	0	1	0	1	BLIŽŠÍ SPECIFIKACE VIZ VÝKRES D–36 ZÁBRADLÍ PRO VENKOVNÍ SCHODIŠŤE
Z10	MADLO SCHODIŠŤOVÉHO RAMENE		DÉLKA CCA 3100 (RAMENO 9 STUPŇŮ)		0	2	2	1	0	5	BLIŽŠÍ SPECIFIKACE VIZ VÝKRES D–36 ZÁBRADLÍ PRO VENKOVNÍ SCHODIŠŤE
Z11	MADLO SCHODIŠŤOVÉHO RAMENE		DÉLKA CCA 3400 (RAMENO 10 STUPŇŮ)		2	0	0	0	0	2	BLIŽŠÍ SPECIFIKACE VIZ VÝKRES D–36 ZÁBRADLÍ PRO VENKOVNÍ SCHODIŠŤE
Z12	MADLO SCHODIŠŤOVÉHO RAMENE		DÉLKA CCA 4400 (RAMENO 12 STUPŇŮ)		0	0	0	1	0	1	BLIŽŠÍ SPECIFIKACE VIZ VÝKRES D–36 ZÁBRADLÍ PRO VENKOVNÍ SCHODIŠŤE
Z13	ZÁBRADLÍ PRO PODESTU SCHODIŠŤE – PRŮBĚŽNÉ NEREZOVÉ MADLO A ČIRÉ BEZPEČNOSTNÍ ZASKLENÍ		2360 x 950		1	0	0	0	0	1	BLIŽŠÍ SPECIFIKACE VIZ VÝKRES D–37 ZÁBRADLÍ PRO PODESTY VENKOVNÍHO SCHODIŠŤE
Z14	ZÁBRADLÍ PRO PODESTU SCHODIŠŤE – PRŮBĚŽNÉ NEREZOVÉ MADLO A ČIRÉ BEZPEČNOSTNÍ ZASKLENÍ		2360 x 1360		0	2	2	2	0	6	BLIŽŠÍ SPECIFIKACE VIZ VÝKRES D–37 ZÁBRADLÍ PRO PODESTY VENKOVNÍHO SCHODIŠŤE
Z15	ZÁBRADLÍ PRO PODESTU SCHODIŠŤE – PRŮBĚŽNÉ NEREZOVÉ MADLO A ČIRÉ BEZPEČNOSTNÍ ZASKLENÍ		1360 x 1360		0	0	0	0	1	1	BLIŽŠÍ SPECIFIKACE VIZ VÝKRES D–37 ZÁBRADLÍ PRO PODESTY VENKOVNÍHO SCHODIŠŤE
Z16	ZÁBRADLÍ PRO PODESTU SCHODIŠŤE – PRŮBĚŽNÉ NEREZOVÉ MADLO A ČIRÉ BEZPEČNOSTNÍ ZASKLENÍ		1460 x 1360		0	0	0	0	1	1	BLIŽŠÍ SPECIFIKACE VIZ VÝKRES D–37 ZÁBRADLÍ PRO PODESTY VENKOVNÍHO SCHODIŠŤE
Z22	ZÁBRADLÍ S OTEVÍRAVÝMI DVÍŘKY		1550 x 1100		0	0	0	0	1	1	BLIŽŠÍ SPECIFIKACE VIZ VÝKRES D–36 ZÁBRADLÍ PRO VENKOVNÍ SCHODIŠŤE

POZNÁMKA :  
– PŘESNÉ ROZMĚRY URČENY NA STAVBĚ  
PO PROVEDENÍ STAVEBNÍCH KONSTRUKCÍ

D.1.1 ARC

D-30

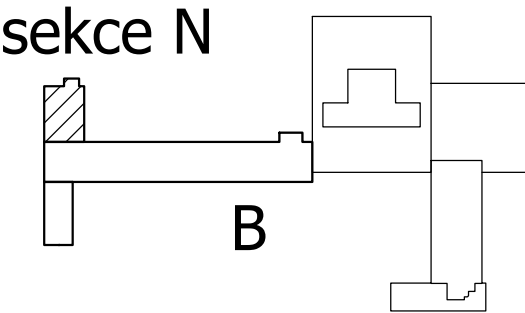
ZVÝŠENÍ UBYTOVACÍ KAPACITY  
LÁZEŇSKÝ DŮM AURORA

TŘEBOŇ, ČESKÁ REPUBLIKA	
Investor	Slatinné lázně Třeboň s.r.o.
Generální projektant	JPS J. Hradec s.r.o.
Hl. inženýr projektu	Ing. Milan Špulák
Spolupráce	-
Přímý zpracovatel	-
Vypracoval	Ing. Ivana Skalíková Ing. Petra Soukupová
Ved. projektant	Ing. Milan Špulák



J.Hradec s.r.o.  
Jarošovská 753/II  
Jindřichův Hradec  
tel.: 384 371 021  
www.jpsjh.cz  
info@jpsjh.cz

Revize				
	Číslo	Popis	Datum	Podpis



±0,000 = 442,650 BPV / PAVILON B/					
Archivní číslo	19 051				
Stavba	ZVÝŠENÍ UBYTOVACÍ KAPACITY LÁZEŇSKÝ DŮM AURORA				
Stupeň	DOKUMENTACE PRO PROVEDENÍ STAVBY				
Název PS - SO	-				
Část	D.1.1 Architektonicko-stavební řešení				
Název výkresu	VÝPIS ZÁMEČNICKÝCH VÝROBKŮ - SEKCE N				
Datum	2021-12				
Formát	420/297 (2x A4)				
Měřítko	-				
					č. paré
stupeň	číslo PS - SO	část	výkres	revize	
DPS	-	D.1.1	D-30	00	