

VÝPIS STROPNÍCH PANELŮ – ETAPA JIH						
OZNAČENÍ	VÝROBCE	Typ	ŠÍŘKA [mm]	TLouŠTKA [mm]	DÉLKA [mm]	KUSOVNIK
P01	Goldbeck	SPIROLL	700	200	3870	2
P02	Goldbeck	SPIROLL	1200	200	3870	3
P03	Goldbeck	SPIROLL	1200	200	3700	1
P04	Goldbeck	spíroll	1200	200	3250	1
P05	Goldbeck	SPIROLL	880	200	3050	1
P06	Goldbeck	SPIROLL	1200	200	3870	1
P07	Goldbeck	SPIROLL	880	200	2980	1
P08	Goldbeck	SPIROLL	1200	200	2980	5
P09	Goldbeck	SPIROLL	700	200	2350	1
P10	Goldbeck	SPIROLL	1200	200	2350	14
P11	Goldbeck	SPIROLL	320	200	3560	4
P12	Goldbeck	SPIROLL	1200	200	3560	12
P13	Goldbeck	SPIROLL	1200	200	3140	4
P14	Goldbeck	SPIROLL	1200	200	4805	2
P15	Goldbeck	SPIROLL	500	200	4805	1
P16	Goldbeck	SPIROLL	1200	200	2900	1
P17	Goldbeck	SPIROLL	1200	200	2900	1
P18	Goldbeck	SPIROLL	500	200	2900	1
S01	Goldbeck	Presto	1200	75	3870	4
S02	Goldbeck	Presto	1200	75	3700	1
S03	Goldbeck	Presto	1200	75	3560	8
S05	Goldbeck	Presto	1040	75	3700	1

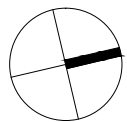
POZNÁMKA :

- DĚLICÍ STĚNY VNITŘNÍ DISPOZICE NESMÍ PODPÍRAT STROPNÍ PANELY, NUTNO MEZI STROP A STĚNU VLOŽIT PRUŽNOU PODLOŽKU (NAPŘ. POLYSTYREN TL.20 mm)
- PANELY PRESTO – PŘEDPAJITÉ STROPNÍ DESKY – PRINCIP FILIGRÁNU, VETKNUTÍ BALKONOVÝCH DESEK PŘES IZO NOSNÍKY KTERÉ SJOU SOUČÁSTÍ DODÁVKY
- U SCHODIŠŤOVÝCH RAMEN, PODEST A MEZIPODEST BUDOU POUŽITY ZVUKOVĚ IZOLAČNÍ PRVKY !!!
- PŘED PROVÁDĚNÍM NABETONÁVKY V MÍSTĚ PANELŮ PRESTO –S05, BUDE OSÁZENO POTRUBÍ KANALIZACE A VODY PRO PŘÍPOJENÍ VANY
- TENTO VÝKRES NENAHRAŽUJE DOKUMENTACI PRO PROVEDENÍ STAVBY ANI DÍLENSKOU DOKUMENTACI DODAVATELE, ZHOTOVITEL STAVBY SI ZPRACUJE VLASTNÍ DÍLENSKOU DOKUMENTACI

D.1.1 ARC

D-40

ZVÝŠENÍ UBYTOVACÍ KAPACITY
LÁŽEŇSKÝ DŮM AURORA



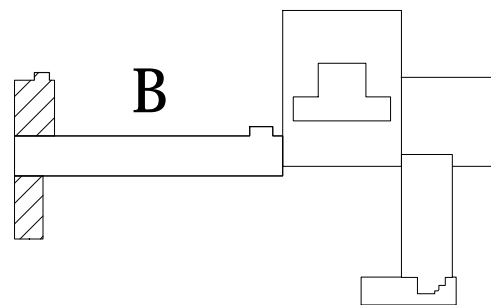
TŘEBOŇ, ČESKÁ REPUBLIKA

Investor	Slatinné lázně Třeboň s.r.o.
Generální projektant	JPS J. Hradec s.r.o.
Hl. inženýr projektu	Ing. Milan Špulák
Spolupráce	-
Přímý zpracovatel	-
Vypracoval	Jaroslav Šléz
Ved. projektant	Ing. Milan Špulák



J.Hradec s.r.o.
Jarošovská 753/III
Jindřichův Hradec
tel.: 384 371 021
www.jpsjh.cz
info@jpsjh.cz

Revize				
	Číslo	Popis	Datum	Podpis



±0,000 = 442,650 BPV /PAVILON B/

Archivní číslo	19 051
Stavba	ZVÝŠENÍ UBYTOVACÍ KAPACITY LÁŽEŇSKÝ DŮM AURORA
Stupeň	DPS
Název PS - SO	-
Část	D.1.1 Architektonicko-stavební řešení
Název výkresu	KLADECÍ SCHÉMA STROPU NAD 1.NP - sekce S
Datum	2021-11
Formát	840/297
Měřítko	1:100

stupeň	číslo PS - SO	část	výkres	revize	č. paré
DPS	-	D.1.1	D-40	00	