

VÝPIS VNITŘNÍCH DVEŘÍ A PROSKLENÝCH STĚN – SEKCE "S"																	
OZNAČENÍ	POPIS	MATERIÁL	ROZMĚRY [mm]	SCHÉMA	BARVA	KOVÁNÍ	ZÁRUBEŇ	BARVA ZÁRUBNĚ	ZASKLENÍ	TĚSNĚNÍ	POČET KUSŮ					POŽÁRNÍ ODOLNOST	POZNÁMKA
											1.NP	2.NP	3.NP	4.NP	Celkem		
<div><div>40</div><div>L</div></div>	VNITŘNÍ DVEŘE JEDNOKŘÍDLOVÉ OTOČNÉ PLNĚ, PRAH – PŘECHODOVÁ LÍŠTA	DVEŘNÍ KŘÍDLO POTAŽENÉ CPL LAMINÁTEM, RAM DVEŘÍ Z MASIVNÍHO DŘEVA, VÝPLŇ Z ODLEHČENÉ DTD DESKY	700 x 1970 DVEŘE MUSÍ BÝT PODRAŽENÉ O 1,5 CM KVŮLI FUNKČNOSTI SYSTÉMU VZT!!		BILÁ	WC ZÁMEK, KLIKA x KLIKA	DŘEVĚNÁ OBLOŽKOVÁ ZÁRUBEŇ, BEZFALCOVANÁ, POVRCH CPL LAMINÁT DTTO POVRCH DVEŘÍ, TL. ZDIVA 100 MM	BILÁ	–	SYSTÉMOVÉ	2	2	2	2	8	–	PODLAHOVÁ ZARÁŽKA VIZ KATALOGOVÝ LIST
<div><div>40</div><div>P</div></div>											2	2	2	2	8		
<div><div>40a</div><div>L</div></div>	VNITŘNÍ DVEŘE JEDNOKŘÍDLOVÉ OTOČNÉ PLNĚ, PRAH – PŘECHODOVÁ LÍŠTA VČ. VĚTRACÍ MŘÍŽKY	DVEŘNÍ KŘÍDLO POTAŽENÉ CPL LAMINÁTEM, RAM DVEŘÍ Z MASIVNÍHO DŘEVA, VÝPLŇ Z ODLEHČENÉ DTD DESKY	700 x 1970		BILÁ	WC ZÁMEK, KLIKA x KLIKA	DŘEVĚNÁ OBLOŽKOVÁ ZÁRUBEŇ, BEZFALCOVANÁ, POVRCH CPL LAMINÁT DTTO POVRCH DVEŘÍ, TL. ZDIVA 100 MM	BILÁ	–	SYSTÉMOVÉ	2	2	2	2	8	–	PODLAHOVÁ ZARÁŽKA VIZ KATALOGOVÝ LIST VĚTRACÍ MŘÍŽKA VIZ KATALOGOVÝ LIST
<div><div>40a</div><div>P</div></div>											3	3	3	3	12		
<div><div>41</div><div>P</div></div>	VNITŘNÍ DVEŘE JEDNOKŘÍDLOVÉ OTOČNÉ PLNĚ, PRAH – PŘECHODOVÁ LÍŠTA	DVEŘNÍ KŘÍDLO POTAŽENÉ CPL LAMINÁTEM, RAM DVEŘÍ Z MASIVNÍHO DŘEVA, VÝPLŇ Z ODLEHČENÉ DTD DESKY	700 x 1970 DVEŘE MUSÍ BÝT PODRAŽENÉ O 1,5 CM KVŮLI FUNKČNOSTI SYSTÉMU VZT!!!		BILÁ	WC ZÁMEK, KLIKA x KLIKA	DŘEVĚNÁ OBLOŽKOVÁ ZÁRUBEŇ, BEZFALCOVANÁ, POVRCH CPL LAMINÁT DTTO POVRCH DVEŘÍ, TL. ZDIVA 150 MM	BILÁ	–	SYSTÉMOVÉ	1	1	1	1	4	–	PODLAHOVÁ ZARÁŽKA VIZ KATALOGOVÝ LIST
<div><div>42</div><div></div></div>	VNITŘNÍ DVEŘE JEDNOKŘÍDLOVÉ POSUVNÉ DO POUZDRA – ZDIVO, PLNĚ BEZ PRAHU	DVEŘNÍ KŘÍDLO POTAŽENÉ CPL LAMINÁTEM, RAM DVEŘÍ Z MASIVNÍHO DŘEVA, VÝPLŇ Z ODLEHČENÉ DTD DESKY	800 x 1970 DVEŘE MUSÍ BÝT PODRAŽENÉ O 1,5 CM KVŮLI FUNKČNOSTI SYSTÉMU VZT!!!		BILÁ	NA OBOU STRANÁCH ZAPUŠTĚNÁ KOVOVÁ MADLA VIZ KATALOGOVÝ LIST	DŘEVĚNÁ OBLOŽKOVÁ ZÁRUBEŇ, POVRCH CPL LAMINÁT DTTO POVRCH DVEŘÍ, STAVEBNÍ POUZDRO O ŠÍŘE 100 MM PRO ZDĚNOU PŘÍČKU TL. 150 MM PRO DVEŘE 800x1970 MM, VELIKOST STAVEBNÍHO OTVORU 1745x2060 MM	BILÁ	–	SYSTÉMOVÉ	5	5	5	5	20	–	POUZDRO + TICHÝ DORAZ A AKTIVÁTOR
<div><div>43</div><div>L</div></div>	VNITŘNÍ DVEŘE JEDNOKŘÍDLOVÉ OTOČNÉ PLNĚ BEZ PRAHU VČ. VĚTRACÍ MŘÍŽKY	DVEŘNÍ KŘÍDLO POTAŽENÉ CPL LAMINÁTEM, RAM DVEŘÍ Z MASIVNÍHO DŘEVA, VÝPLŇ Z ODLEHČENÉ DTD DESKY	800 x 1970		BILÁ	ZÁMEK DOZICKÝ, KLIKA x KLIKA	DŘEVĚNÁ OBLOŽKOVÁ ZÁRUBEŇ, BEZFALCOVANÁ, POVRCH CPL LAMINÁT DTTO POVRCH DVEŘÍ, TL. ZDIVA 200 MM	BILÁ	–	SYSTÉMOVÉ	1	1	1	1	4	–	PODLAHOVÁ ZARÁŽKA VIZ KATALOGOVÝ LIST VĚTRACÍ MŘÍŽKA VIZ KATALOGOVÝ LIST
<div><div>44</div><div>L</div></div>	VSTUPNÍ POKOJOVÉ DVEŘE JEDNOKŘÍDLOVÉ OTOČNÉ PLNĚ, PRAH – PADACÍ LÍŠTA	DVEŘNÍ KŘÍDLO POTAŽENÉ CPL LAMINÁTEM, VÝPLŇ DVEŘNÍHO KŘÍDLA ZAJIŠŤUJÍCÍ PŘEDEPSANOU POŽÁRNÍ ODOLNOST, HLUKOVÝ ÚTLUM min. 32 dB	800 x 1970		BILÁ	PŘÍPRAVA NA OSAZENÍ AUTONOMNÍ JEDNOTKY V KOORDINACI SE SLP (ZADLAB, OTVORY PRO KOVÁNÍ, VLOŽKU, KABELÁŽ APOD.) VIZ KAT. LIST	DŘEVĚNÁ OBLOŽKOVÁ ZÁRUBEŇ, BEZFALCOVANÁ, POVRCH CPL LAMINÁT DTTO POVRCH DVEŘÍ, TL. ZDIVA 150 MM + ZAPADACÍ PLECH VIZ KAT. LIST AUTONOMNÍ JEDNOTKY	BILÁ	–	SYSTÉMOVÉ, KOUŘOTĚSNÉ	2	2	2	2	8	EI 30 DP3 – C + SAMOZAVÍRAČ INTEGROVANÝ VIZ KAT. LIST	PODLAHOVÁ ZARÁŽKA VIZ KATALOGOVÝ LIST NAPOJENÍ NA HOTELOVÝ SYSTÉM (ČTEČKA Z CHODBY) VIZ SLP
<div><div>44</div><div>P</div></div>											3	3	3	3	12		
<div><div>45</div><div>P</div></div>	VSTUPNÍ POKOJOVÉ DVEŘE JEDNOKŘÍDLOVÉ OTOČNÉ PLNĚ, PRAH – PADACÍ LÍŠTA	DVEŘNÍ KŘÍDLO POTAŽENÉ CPL LAMINÁTEM, VÝPLŇ DVEŘNÍHO KŘÍDLA ZAJIŠŤUJÍCÍ PŘEDEPSANOU POŽÁRNÍ ODOLNOST, HLUKOVÝ ÚTLUM min. 32 dB	800 x 1970		BILÁ	PŘÍPRAVA NA OSAZENÍ AUTONOMNÍ JEDNOTKY V KOORDINACI SE SLP (ZADLAB, OTVORY PRO KOVÁNÍ, VLOŽKU, KABELÁŽ APOD.) VIZ KAT. LIST	DŘEVĚNÁ OBLOŽKOVÁ ZÁRUBEŇ, BEZFALCOVANÁ, POVRCH CPL LAMINÁT DTTO POVRCH DVEŘÍ, TL. ZDIVA 150 MM + ZAPADACÍ PLECH VIZ KAT. LIST AUTONOMNÍ JEDNOTKY	BILÁ	–	SYSTÉMOVÉ, KOUŘOTĚSNÉ	1	1	1	1	4	EI 30 DP3 – C + SAMOZAVÍRAČ INTEGROVANÝ VIZ KAT. LIST	PODLAHOVÁ ZARÁŽKA VIZ KATALOGOVÝ LIST NAPOJENÍ NA HOTELOVÝ SYSTÉM (ČTEČKA Z CHODBY) VIZ SLP – POUŽIT STÁVAJÍCÍ!!!
<div><div>48</div><div></div></div>	VNITŘNÍ DVEŘE JEDNOKŘÍDLOVÉ POSUVNÉ DO POUZDRA – ZDIVO, PRAH – PŘECHODOVÁ LÍŠTA	CELOSKLENĚNÉ DVEŘE TL. 8 MM, BEZPEČNOSTNÍ KALENÉ VRSTVENÉ MLÉČNÉ SKLO VČETNĚ VRTÁNÍ OTVORŮ PRO KOVÁNÍ A ÚCHYTY	800 x 1970		–	NA OBOU STRANÁCH KOVOVÁ MADLA VIZ KATALOGOVÝ LIST	DŘEVĚNÁ OBLOŽKOVÁ ZÁRUBEŇ, POVRCH CPL LAMINÁT PRO CELOSKLENĚNÉ DVEŘE STAVEBNÍ POUZDRO O ŠÍŘE 100 MM PRO ZDĚNOU PŘÍČKU TL. 150 MM PRO DVEŘE 800x1970 MM, VELIKOST STAVEBNÍHO OTVORU 1745x2060 MM	BILÁ	–	SYSTÉMOVÉ	1	1	1	1	4	–	POUZDRO + ÚCHYTY PRO SKLENĚNÉ DVEŘE, TICHÝ DORAZ A AKTIVÁTOR
<div><div>49</div><div></div></div>	VNITŘNÍ DVEŘE JEDNOKŘÍDLOVÉ POSUVNÉ DO POUZDRA – ZDIVO, PLNĚ BEZ PRAHU	DVEŘNÍ KŘÍDLO POTAŽENÉ CPL LAMINÁTEM, RAM DVEŘÍ Z MASIVNÍHO DŘEVA, VÝPLŇ Z ODLEHČENÉ DTD DESKY	800 x 1970 DVEŘE MUSÍ BÝT PODRAŽENÉ O 1,5 CM KVŮLI FUNKČNOSTI SYSTÉMU VZT!!!		BILÁ	NA OBOU STRANÁCH ZAPUŠTĚNÁ KOVOVÁ MADLA VIZ KATALOGOVÝ LIST	DŘEVĚNÁ OBLOŽKOVÁ ZÁRUBEŇ, POVRCH CPL LAMINÁT DTTO POVRCH DVEŘÍ, STAVEBNÍ POUZDRO O ŠÍŘE 100 MM PRO ZDĚNOU PŘÍČKU TL. 200 MM PRO DVEŘE 800x1970 MM, VELIKOST STAVEBNÍHO OTVORU 1745x2060 MM	BILÁ	–	SYSTÉMOVÉ	1	1	1	1	4	–	POUZDRO + TICHÝ DORAZ A AKTIVÁTOR

POZNÁMKA :
– PŘESNÝ TYP KOVÁNÍ DVEŘÍ BUDE DÁN KATALOGOVÝM LITEM, PŘÍPADNĚ BUDE URČEN BĚHEM STAVBY PO PŘEDLOŽENÍ VZORKŮ

D.1.1 ARC

D-21

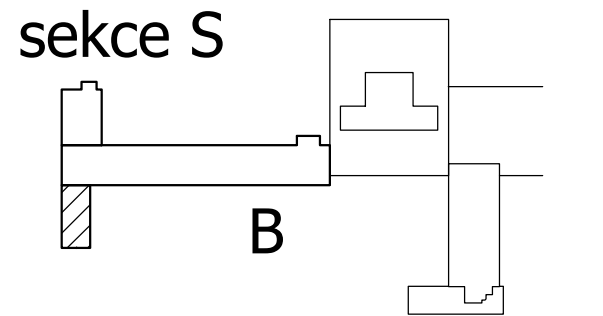
ZVÝŠENÍ UBYTOVACÍ KAPACITY LÁZEŇSKÝ DŮM AURORA

TŘEBOŇ, ČESKÁ REPUBLIKA	
Investor	Slatinné lázně Třeboň s.r.o.
Generální projektant	JPS J. Hradec s.r.o.
Hl. inženýr projektu	Ing. Milan Špulák
Spolupráce	-
Přímý zpracovatel	-
Vypracoval	Ing. Ivana Skalíková Ing. Petra Soukupová
Ved. projektant	Ing. Milan Špulák



J.Hradec s.r.o.
Jarošovská 753/II
Jindřichův Hradec
tel.: 384 371 021
www.jpsjh.cz
info@jpsjh.cz

Revize				
	Číslo	Popis	Datum	Podpis



±0,000 = 442,650 BPV / PAVILON B/					
Archivní číslo		19 051			
Stavba		ZVÝŠENÍ UBYTOVACÍ KAPACITY LÁZEŇSKÝ DŮM AURORA			
Stupeň		DOKUMENTACE PRO PROVEDENÍ STAVBY			
Název PS - SO		-			
Část		D.1.1 Architektonicko-stavební řešení			
Název výkresu		VÝPIS VNITŘNÍCH DVEŘÍ - SEKCE S			
Datum		2021-11			
Formát		594/420 (4x A4)			
Měřítko		-			
					č. paré
stupeň	číslo PS - SO	část	výkres	revize	
DPS	-	D.1.1	D-21	00	