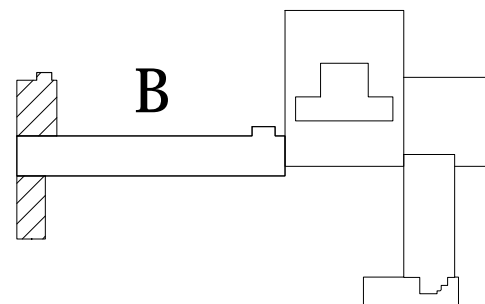




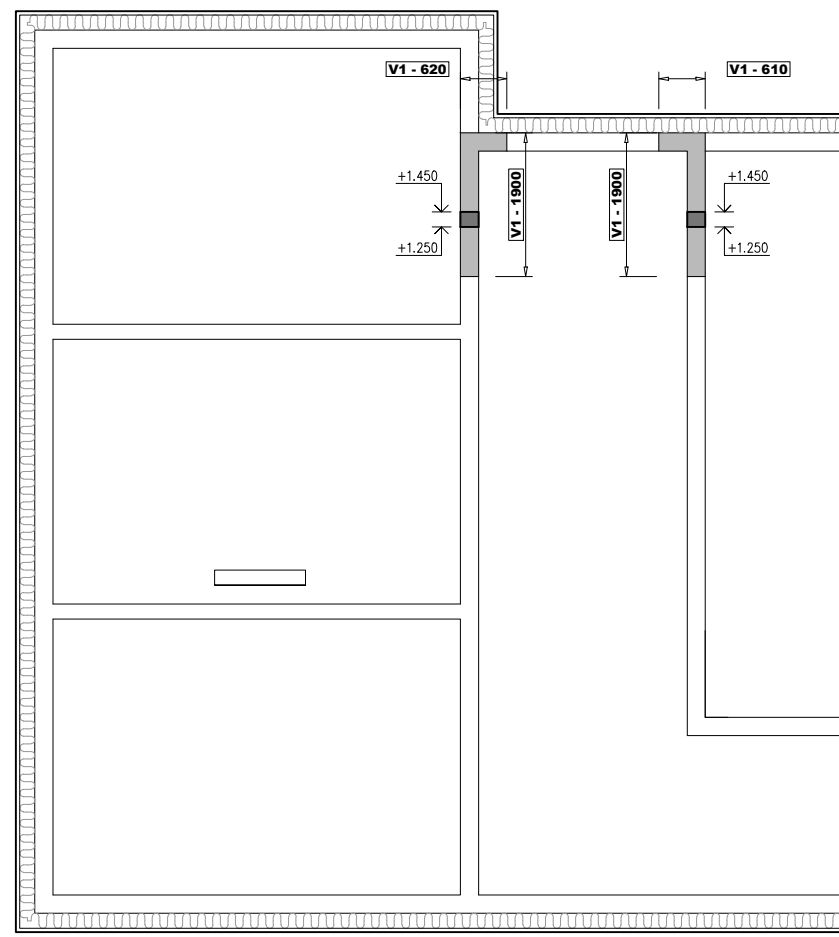
Revize			
	Číslo	Popis	Datum      Podpis



stupeň	číslo PS - SO	část	výkres	revize
DPS	-	D.1.1	D-44	00

Architectural floor plan of a building with various rooms and dimensions. The plan includes a large central hall (V4-17670) and several smaller rooms (V4-5630, V4-380, V4-18050, V6-5390, V4-1200, V6-1200, V4-7490, V6-3030). Dimensions are provided for all rooms and overall building dimensions. The plan also shows a section of the roof structure (PREKLAD R04 V GROVNI STROPU) and a section of the wall (OCEL PROFIL HER 240, DL. 2,60 m, S.H.+3.050).

VĚNCE PRO ULOŽENÍ MEZIPODESTY VNITŘNÍHO SCHODIŠTĚ 1.NF



ŘEZ – TVAR V1

MĚŘÍTKO: 1:25, CELKOVÁ DÉLKA : 5,03 m

ŘEZ – TVAR V4

MĚŘÍTKO: 1:25, CELKOVÁ DÉLKA : 126,12 m

ŘEZ – TVAR V6

MĚŘÍTKO: 1:25, CELKOVÁ DÉLKA : 15,01 m

POZNÁMKA :

- VÝZTUŽ B 500 A PROFILY  $\leq \varnothing 12$  mm
- VÝZTUŽ B 500 B PROFILY  $> \varnothing 12$  mm
- BETON C25/30 XC3 XF1, CI 0,20 - D<sub>max</sub> 22 - KONZISTENCE S3
- KRYTÍ VÝZTUŽE 35 mm
- VÝZTUŽENÍ ŽB VĚNCŮ 4\*R12, TŘMINKY R6,  $\alpha$  400 MM
- ÚROVEŇ (VÝSKOVA POLOHA) VĚNCŮ PRO VYNESENÍ SCHODIŠŤOVÝCH PODEST A MEZIPODEST BUDE URČENA NA ZÁKLADĚ TLOUŠŤEK TĚCHTO SCHODIŠŤOVÝCH DESEK A NA ZÁKLADĚ DODAVATELSKÉ DOKUMENTACE !!!
- PRO ROZVODY VYTÁPĚNÍ A DALŠÍ ŘEMESEL BUDOU OSAZENY DO VĚNCŮ PRŮCHODKY - VIZ. VÝKRES DETAILU
- JEJICH UMÍSTĚNÍ ZKOORDINOVAT S PROJEKTY JEDNOTLIVÝCH ŘEMESEL