

VÝPIS VNITŘNÍCH HLINÍKOVÝCH VÝPLNÍ – SEKCE "N"															
OZNAČENÍ	POPIS	MATERIÁL	ROZMĚRY [mm]	SCHEMA	BARVA	ZASKLENÍ	TĚSNĚNÍ	KOVÁNÍ	POŽÁRNÍ ODOLNOST	POČET KUSŮ					POZNÁMKA
										1.NP	2.NP	3.NP	4.NP	Celkem	
50	PROSKLENÁ STĚNA S DVEŘMI, BOČNÍMI DÍLY A NADSVĚTLÍKEM, BOČNÍ DÍLY A NADSVĚTLÍK – PEVNĚ ZASKLENÉ, DVEŘNÍ KŘÍDLO – OTEVÍRAVÉ, OKOPNÝ PLECH, PŘÍPRAVA NA PŘÍDRŽNÉ MAGNETY	HLINÍKOVÝ PROFIL	2100 x 2500		RAL 9006, BUDE VZORKOVÁNO!!!	BEZPEČNOSTNÍ ZASKLENÍ JEDNODUCHÉ ČÍRÉ	SYSTÉMOVÉ, KOUŘOTĚSNÉ	3 BEZPEČNOSTNÍ BODY, PANIKOVÉ KOVÁNÍ, SAMOZAVÍRAČ INTEGROVANÝ VIZ KAT. LIST	PROSKL. STĚNA EI 30 DVEŘE EW 15 DP3–C + SAMOZAVÍRAČ INTEGROVANÝ VIZ KAT. LIST	1	0	0	0	1	KONTRASTNÍ OZNAČENÍ POZADÍ PRO SLABOZRACÉ VE VÝŠCE 900 A 1500 mm VIZ KATALOGOVÝ LIST, PŘI BĚŽNÉM PROVOZU V OTEVŘENÉ POLOZE DRŽÍ MAGNETY, NÁPOJENÍ NA EPS – UZAVŘENÍ
50a	PROSKLENÁ STĚNA S DVEŘMI, BOČNÍMI DÍLY A NADSVĚTLÍKEM, BOČNÍ DÍLY A NADSVĚTLÍK – PEVNĚ ZASKLENÉ, DVEŘNÍ KŘÍDLO – OTEVÍRAVÉ, OKOPNÝ PLECH, PŘÍPRAVA NA PŘÍDRŽNÉ MAGNETY + PROSTAVECÍ ROZŠÍŘOVACÍ PROFIL (SOUČÁSTÍ DODÁVKY) + POŽÁRNÍ SDK PŘEDĚL (STAVBA)	HLINÍKOVÝ PROFIL	2100 x 2500 + 100 x 2300		RAL 9006, BUDE VZORKOVÁNO!!!	BEZPEČNOSTNÍ ZASKLENÍ JEDNODUCHÉ ČÍRÉ	SYSTÉMOVÉ, KOUŘOTĚSNÉ	3 BEZPEČNOSTNÍ BODY, PANIKOVÉ KOVÁNÍ, SAMOZAVÍRAČ INTEGROVANÝ VIZ KAT. LIST	PROSKL. STĚNA EI 30 DVEŘE EW 15 DP3–C + SAMOZAVÍRAČ INTEGROVANÝ VIZ KAT. LIST POŽÁRNÍ SDK PŘEDĚL EI 30	0	1	1	1	3	KONTRASTNÍ OZNAČENÍ POZADÍ PRO SLABOZRACÉ VE VÝŠCE 900 A 1500 mm VIZ KATALOGOVÝ LIST, PŘI BĚŽNÉM PROVOZU V OTEVŘENÉ POLOZE DRŽÍ MAGNETY, NÁPOJENÍ NA EPS – UZAVŘENÍ
51	PROSKLENÁ STĚNA S DVEŘMI, BOČNÍM DÍLEM A NADSVĚTLÍKEM, BOČNÍ DÍL A NADSVĚTLÍK – PEVNĚ ZASKLENÉ, DVEŘNÍ KŘÍDLO – OTEVÍRAVÉ, OKOPNÝ PLECH, PŘÍPRAVA NA PŘÍDRŽNÉ MAGNETY	HLINÍKOVÝ PROFIL	1475 x 2500		RAL 9006, BUDE VZORKOVÁNO!!!	BEZPEČNOSTNÍ ZASKLENÍ JEDNODUCHÉ ČÍRÉ	SYSTÉMOVÉ, KOUŘOTĚSNÉ	3 BEZPEČNOSTNÍ BODY, PANIKOVÉ KOVÁNÍ, SAMOZAVÍRAČ INTEGROVANÝ VIZ KAT. LIST	PROSKL. STĚNA EI 30 DVEŘE EW 15 DP3–C + SAMOZAVÍRAČ INTEGROVANÝ VIZ KAT. LIST	1	0	0	0	1	KONTRASTNÍ OZNAČENÍ POZADÍ PRO SLABOZRACÉ VE VÝŠCE 900 A 1500 mm VIZ KATALOGOVÝ LIST, PŘI BĚŽNÉM PROVOZU V OTEVŘENÉ POLOZE DRŽÍ MAGNETY, NÁPOJENÍ NA EPS – UZAVŘENÍ
51a	PROSKLENÁ STĚNA S DVEŘMI, BOČNÍM DÍLEM A NADSVĚTLÍKEM, BOČNÍ DÍL A NADSVĚTLÍK – PEVNĚ ZASKLENÉ, DVEŘNÍ KŘÍDLO – OTEVÍRAVÉ, OKOPNÝ PLECH, PŘÍPRAVA NA PŘÍDRŽNÉ MAGNETY + POŽÁRNÍ SDK PŘEDĚL (STAVBA)	HLINÍKOVÝ PROFIL	1475 x 2500		RAL 9006, BUDE VZORKOVÁNO!!!	BEZPEČNOSTNÍ ZASKLENÍ JEDNODUCHÉ ČÍRÉ	SYSTÉMOVÉ, KOUŘOTĚSNÉ	3 BEZPEČNOSTNÍ BODY, PANIKOVÉ KOVÁNÍ, SAMOZAVÍRAČ INTEGROVANÝ VIZ KAT. LIST	PROSKL. STĚNA EI 30 DVEŘE EW 15 DP3–C + SAMOZAVÍRAČ INTEGROVANÝ VIZ KAT. LIST POŽÁRNÍ SDK PŘEDĚL EI 30	0	1	1	1	3	KONTRASTNÍ OZNAČENÍ POZADÍ PRO SLABOZRACÉ VE VÝŠCE 900 A 1500 mm VIZ KATALOGOVÝ LIST, PŘI BĚŽNÉM PROVOZU V OTEVŘENÉ POLOZE DRŽÍ MAGNETY, NÁPOJENÍ NA EPS – UZAVŘENÍ
52	PROSKLENÁ STĚNA S DVEŘMI, BOČNÍMI DÍLY A NADSVĚTLÍKEM, BOČNÍ DÍLY A NADSVĚTLÍK – PEVNĚ ZASKLENÉ, DVEŘNÍ KŘÍDLO – OTEVÍRAVÉ, OKOPNÝ PLECH, PŘÍPRAVA NA PŘÍDRŽNÉ MAGNETY	HLINÍKOVÝ PROFIL	2025 x 2800		RAL 9006, BUDE VZORKOVÁNO!!!	BEZPEČNOSTNÍ ZASKLENÍ JEDNODUCHÉ ČÍRÉ	SYSTÉMOVÉ, KOUŘOTĚSNÉ	3 BEZPEČNOSTNÍ BODY, PANIKOVÉ KOVÁNÍ, SAMOZAVÍRAČ INTEGROVANÝ VIZ KAT. LIST	PROSKL. STĚNA EI 30 DVEŘE EW 15 DP3–C + SAMOZAVÍRAČ INTEGROVANÝ VIZ KAT. LIST	1	1	1	1	4	KONTRASTNÍ OZNAČENÍ POZADÍ PRO SLABOZRACÉ VE VÝŠCE 900 A 1500 mm VIZ KATALOGOVÝ LIST, PŘI BĚŽNÉM PROVOZU V OTEVŘENÉ POLOZE DRŽÍ MAGNETY, NÁPOJENÍ NA EPS – UZAVŘENÍ

POZNÁMKA :

- PŘED VÝROBU A OBJEDNÁNÍM PROVÉST ZAMĚŘENÍ SKUTEČNÝCH A PROVEDENÝCH STAVEBNÍCH KONSTRUKCÍ !!!
- KONTRASTNÍ OZNAČENÍ PRO SLABOZRACÉ OSOBY VIZ KATALOGOVÝ LIST

D.1.1 ARC

D-22

ZVÝŠENÍ UBYTOVACÍ KAPACITY
LÁZEŇSKÝ DŮM AURORA

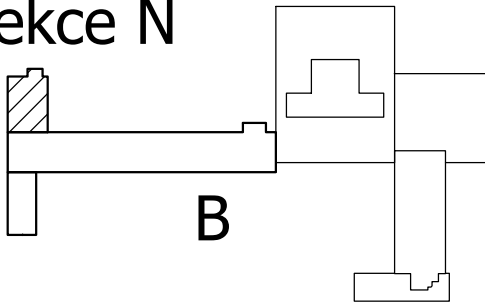
TŘEBOŇ, ČESKÁ REPUBLIKA	
Investor	Slatinné lázně Třeboň s.r.o.
Generální projektant	JPS J. Hradec s.r.o.
Hl. inženýr projektu	Ing. Milan Špulák
Spolupráce	-
Přímý zpracovatel	-
Vypracoval Ing. Petra Soukupová	
Ved. projektant Ing. Milan Špulák	



J.Hradec s.r.o.
Jarošovská 753/II
Jindřichův Hradec
tel.: 384 371 021
www.jpsjh.cz
info@jpsjh.cz

Revize				
	Číslo	Popis	Datum	Podpis

sekce N



±0,000 = 442,650 BPV /PAVILON B/	
Archivní číslo	19 051
Stavba	ZVÝŠENÍ UBYTOVACÍ KAPACITY LÁZEŇSKÝ DŮM AURORA
Stupeň	DOKUMENTACE PRO PROVEDENÍ STAVBY
Název PS - SO	-
Část	D.1.1 Architektonicko-stavební řešení
Název výkresu	VÝPIS VNITŘNÍCH HLINÍKOVÝCH STĚN - SEKCE N
Datum	2021-12
Formát	594/420 (4x A4)
Měřítko	-

					č. paré
stupeň	číslo PS - SO	část	výkres	revize	
DPS	-	D.1.1	D-22	00	