

VÝPIS VNITŘNÍCH PARAPETŮ – SEKCE "N"									
OZNAČENÍ	POPIS MATERIÁLU	SCHÉMA	ROZMĚRY [mm]	BARVA	POČET KUSŮ				
					1.NP	2.NP	3.NP	4.NP	Celkem
B01	VNITŘNÍ PARAPET – VYSOKOTLAKÝ VÝLISEK Z JEDNOHO KUSU, JÁDRO PARAPETU ZHUŠTĚNÉ HOMOGENNÍ, POVRCH Z LAMINÁTU – JEMNÁ PERLIČKA, BOBTNÁNÍ MATERIÁLU PO 24 HOD. 5,0–8,0%, PARAPET DODÁN JAKO JEDEN KUS NA CELOU VÝPLŇ VČETNĚ BOČNÍCH KONCOVEK, TVAROVANÁ HRANA ŠÍŘKY 34 mm		300 x 2050	ŠEDÁ METTALIC, BUDE VZORKOVÁNO!!!	1	0	0	0	1
B02	VNITŘNÍ PARAPET – VYSOKOTLAKÝ VÝLISEK Z JEDNOHO KUSU, JÁDRO PARAPETU ZHUŠTĚNÉ HOMOGENNÍ, POVRCH Z LAMINÁTU – JEMNÁ PERLIČKA, BOBTNÁNÍ MATERIÁLU PO 24 HOD. 5,0–8,0%, PARAPET DODÁN JAKO JEDEN KUS NA CELOU VÝPLŇ VČETNĚ BOČNÍCH KONCOVEK, TVAROVANÁ HRANA ŠÍŘKY 34 mm		300 x 3350	ŠEDÁ METTALIC, BUDE VZORKOVÁNO!!!	9	0	0	0	9
B03	VNITŘNÍ PARAPET – VYSOKOTLAKÝ VÝLISEK Z JEDNOHO KUSU, JÁDRO PARAPETU ZHUŠTĚNÉ HOMOGENNÍ, POVRCH Z LAMINÁTU – JEMNÁ PERLIČKA, BOBTNÁNÍ MATERIÁLU PO 24 HOD. 5,0–8,0%, PARAPET DODÁN JAKO JEDEN KUS NA CELOU VÝPLŇ VČETNĚ BOČNÍCH KONCOVEK, TVAROVANÁ HRANA ŠÍŘKY 34 mm		300 x 2000	ŠEDÁ METTALIC, BUDE VZORKOVÁNO!!!	0	1	1	1	3
B04	VNITŘNÍ PARAPET – VYSOKOTLAKÝ VÝLISEK Z JEDNOHO KUSU, JÁDRO PARAPETU ZHUŠTĚNÉ HOMOGENNÍ, POVRCH Z LAMINÁTU – JEMNÁ PERLIČKA, BOBTNÁNÍ MATERIÁLU PO 24 HOD. 5,0–8,0%, PARAPET DODÁN JAKO JEDEN KUS NA CELOU VÝPLŇ VČETNĚ BOČNÍCH KONCOVEK, TVAROVANÁ HRANA ŠÍŘKY 34 mm		300 x 1950	ŠEDÁ METTALIC, BUDE VZORKOVÁNO!!!	0	10	10	10	30
B05	VNITŘNÍ PARAPET – VYSOKOTLAKÝ VÝLISEK Z JEDNOHO KUSU, JÁDRO PARAPETU ZHUŠTĚNÉ HOMOGENNÍ, POVRCH Z LAMINÁTU – JEMNÁ PERLIČKA, BOBTNÁNÍ MATERIÁLU PO 24 HOD. 5,0–8,0%, PARAPET DODÁN JAKO JEDEN KUS NA CELOU VÝPLŇ VČETNĚ BOČNÍCH KONCOVEK, TVAROVANÁ HRANA ŠÍŘKY 34 mm		300 x 400	ŠEDÁ METTALIC, BUDE VZORKOVÁNO!!!	0	10	10	10	30
B06	VNITŘNÍ PARAPET – VYSOKOTLAKÝ VÝLISEK Z JEDNOHO KUSU, JÁDRO PARAPETU ZHUŠTĚNÉ HOMOGENNÍ, POVRCH Z LAMINÁTU – JEMNÁ PERLIČKA, BOBTNÁNÍ MATERIÁLU PO 24 HOD. 5,0–8,0%, PARAPET DODÁN JAKO JEDEN KUS NA CELOU VÝPLŇ VČETNĚ BOČNÍCH KONCOVEK, TVAROVANÁ HRANA ŠÍŘKY 34 mm		300 x 1600	VIZ STÁVAJÍCÍ	0	0	0	1	1

POZNÁMKA :
– PŘESNÉ ROZMĚRY URČENY NA STAVBĚ PO PROVEDENÍ STAVEBNÍCH KONSTRUKCÍ A NA ZÁKLADĚ PROJEKTU INTERIÉRU (NÁVAZNOST NA OBLOŽENÍ STĚN APOD.)!!!

D.1.1 ARC

D-28

ZVÝŠENÍ UBYTOVACÍ KAPACITY
LÁZEŇSKÝ DŮM AURORA

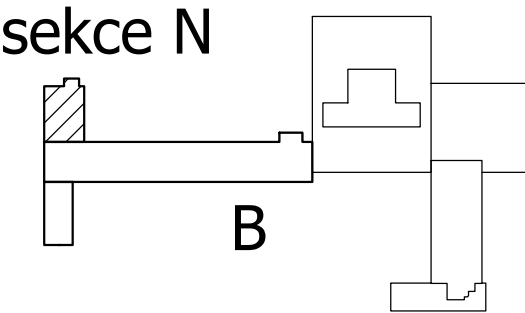
TŘEBOŇ, ČESKÁ REPUBLIKA	
Investor	Slatinné lázně Třeboň s.r.o.
Generální projektant	JPS J. Hradec s.r.o.
Hl. inženýr projektu	Ing. Milan Špulák
Spolupráce	-
Přímý zpracovatel	-

Vypracoval	Ing. Petra Soukupová
Ved. projektant	Ing. Milan Špulák



J.Hradec s.r.o.
Jarošovská 753/II
Jindřichův Hradec
tel.: 384 371 021
www.jpsjh.cz
info@jpsjh.cz

Revize				
	Číslo	Popis	Datum	Podpis



±0,000 = 442,650 BPV /PAVILON B/	
Archivní číslo	19 051
Stavba	ZVÝŠENÍ UBYTOVACÍ KAPACITY LÁZEŇSKÝ DŮM AURORA
Stupeň	DOKUMENTACE PRO PROVEDENÍ STAVBY
Název PS - SO	-

Část	D.1.1 Architektonicko-stavební řešení			
Název výkresu	VÝPIS VNITŘNÍCH PARAPETŮ - SEKCE N			
Datum	2021-12			
Formát	420/297 (2x A4)			
Měřítko	-			

					č. pare
stupeň	číslo PS - SO	část	výkres	revize	
DPS	-	D.1.1	D-28	00	