

VÝPIS STROPNÍCH PANELŮ						
OZNAČENÍ	VÝROBCE	TYP	ŠÍŘKA [mm]	TLOUŠŤKA [mm]	DÉLKA [mm]	KUSOVNÍK
P34	Goldbeck	SPIROLL	700	200	2680	1
P35	Goldbeck	SPIROLL	1200	200	2680	1
P36	Goldbeck	SPIROLL	700	200	970	2

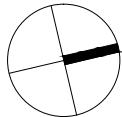
POZNÁMKA :

- DĚLÍCÍ STĚNY VNITŘNÍ DISPOZICE NESMÍ PODPÍRAT STROPNÍ PANELY, NUTNO MEZI STROP A STĚNU VLOŽIT PRUŽNOU PODLOŽKU (NAPŘ. POLYSTYREN TL.20 mm)
- TENTO VÝKRES NENAHRAZUJE DOKUMENTACI PRO PROVEDENÍ STAVBY ANI DÍLENSKOU DOKUMENTACI DODAVATELE, ZHOTOVITEL STAVBY SI ZPRACUJE VLASTNÍ DÍLENSKOU DOKUMETACI

D.1.1 ARC

D-53

ZVÝŠENÍ UBYTOVACÍ KAPACITY
LÁZEŇSKÝ DŮM AURORA

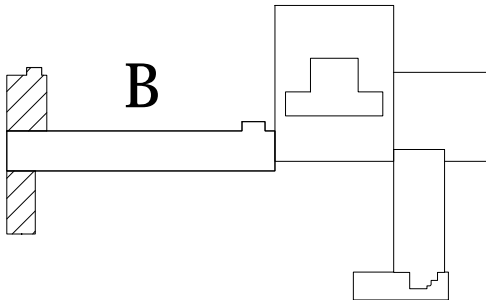


TŘEBOŇ, ČESKÁ REPUBLIKA	
Investor	Slatinné lázně Třeboň s.r.o.
Generální projektant	JPS J. Hradec s.r.o.
Hl. inženýr projektu	Ing. Milan Špulák
Spolupráce	-
Přímý zpracovatel	-
Vypracoval Jaroslav Šléz	
Ved. projektant Ing. Milan Špulák	



J.Hradec s.r.o.
Jarošovská 753/II
Jindřichův Hradec
tel.: 384 371 021
www.jpsjh.cz
info@jpsjh.cz

Revize				
	Číslo	Popis	Datum	Podpis



±0,000 = 442,650 BPV /PAVILON B/

Archivní číslo	19 051
Stavba	ZVÝŠENÍ UBYTOVACÍ KAPACITY LÁZEŇSKÝ DŮM AURORA
Stupeň	DPS
Název PS - SO	-
Část	D.1.1 Architektonicko-stavební řešení
Název výkresu	KLADECÍ SCHÉMA STROPU NAD VÝTAH. ŠACHTOU - sekce N
Datum	2021-11
Formát	420/297
Měřítko	1:100

stupeň	číslo PS - SO	část	výkres	revize	č. paré
DPS	-	D.1.1	D-53	00	