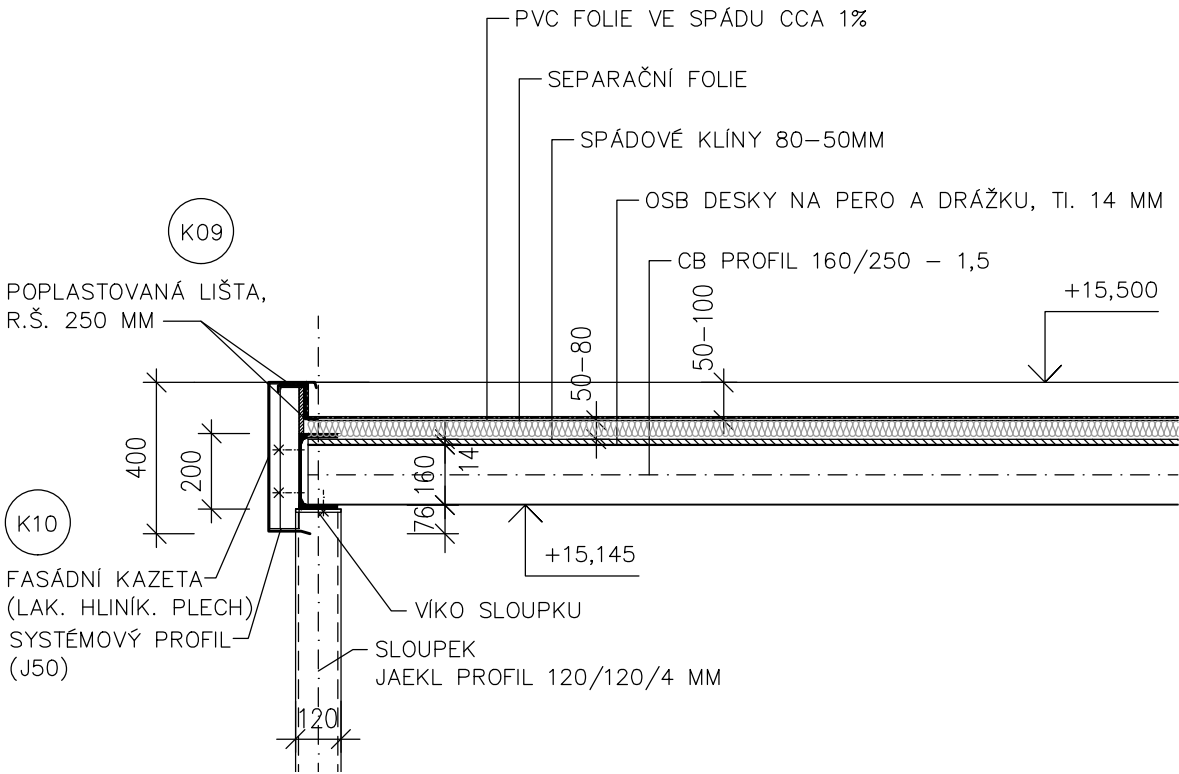


DETAIL LEMU ZASTŘEŠENÍ VENKOVNÍHO ÚNIKOVÉHO SCHODIŠTĚ

M 1:20



D.1.1 ARC

D-62

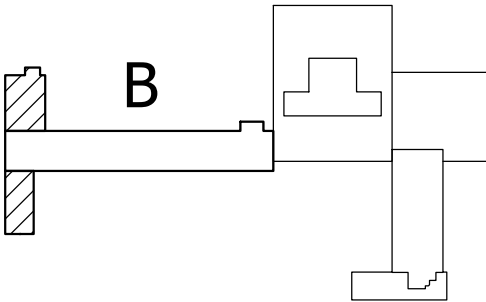
ZVÝŠENÍ UBYTOVACÍ KAPACITY  
LÁZEŇSKÝ DŮM AURORA

TŘEBOŇ, ČESKÁ REPUBLIKA	
Investor	Slatinné lázně Třeboň s.r.o.
Generální projektant	JPS J. Hradec s.r.o.
Hl. inženýr projektu	Ing. Milan Špulák
Spolupráce	-
Přímý zpracovatel	-
Vypracoval	Ing. Ivana Skalíková
Ved. projektant	Ing. Milan Špulák



J.Hradec s.r.o.  
Jarošovská 753/II  
Jindřichův Hradec  
tel.: 384 371 021  
www.jpsjh.cz  
info@jpsjh.cz

Revize	Číslo	Popis	Datum	Podpis



±0,000 = 442,650 BPV /PAVILON B/

Archivní číslo	19 051
Stavba	ZVÝŠENÍ UBYTOVACÍ KAPACITY LÁZEŇSKÝ DŮM AURORA
Stupeň	DOKUMENTACE PRO PROVEDENÍ STAVBY
Název PS - SO	-
Část	D.1.1 Architektonicko-stavební řešení
Název výkresu	DETAIL LEMU ZASTŘEŠENÍ VENKOVNÍHO SCHODIŠTĚ
Datum	2021-12
Formát	420/297 (2x A4)
Měřítko	1:20

stupeň	číslo PS - SO	část	výkres	revize	č. paré
DPS	-	D.1.1	D-62	00	