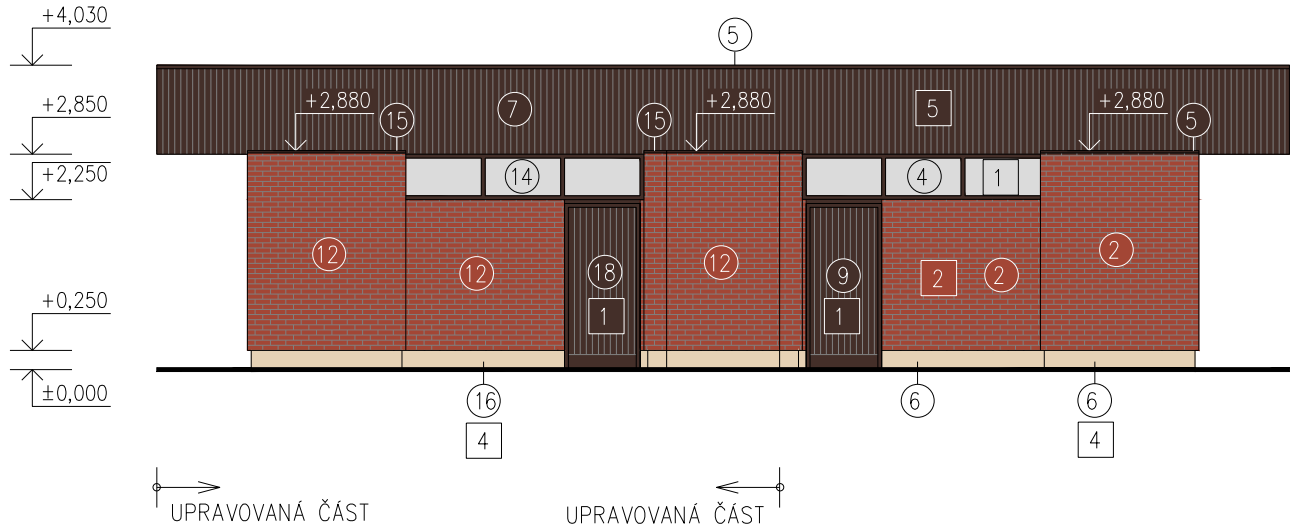
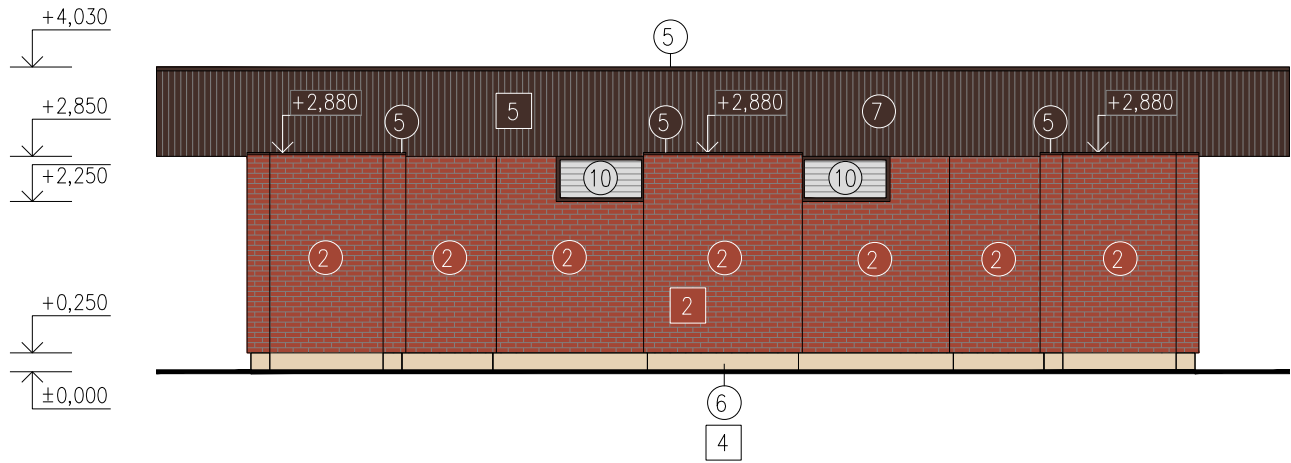


POHLED SEVERNÍ - NOVÝ STAV
1:100



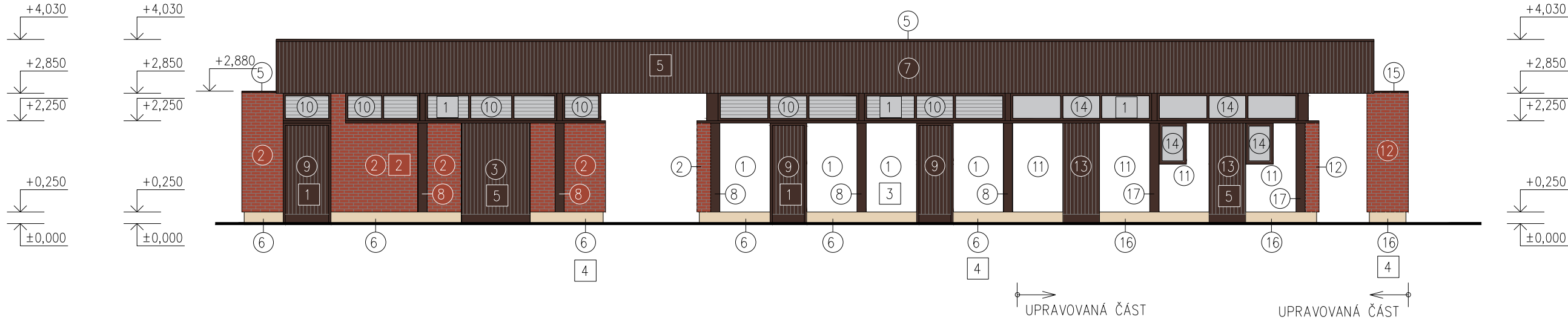
POHLED JIŽNÍ - NOVÝ STAV
1:100



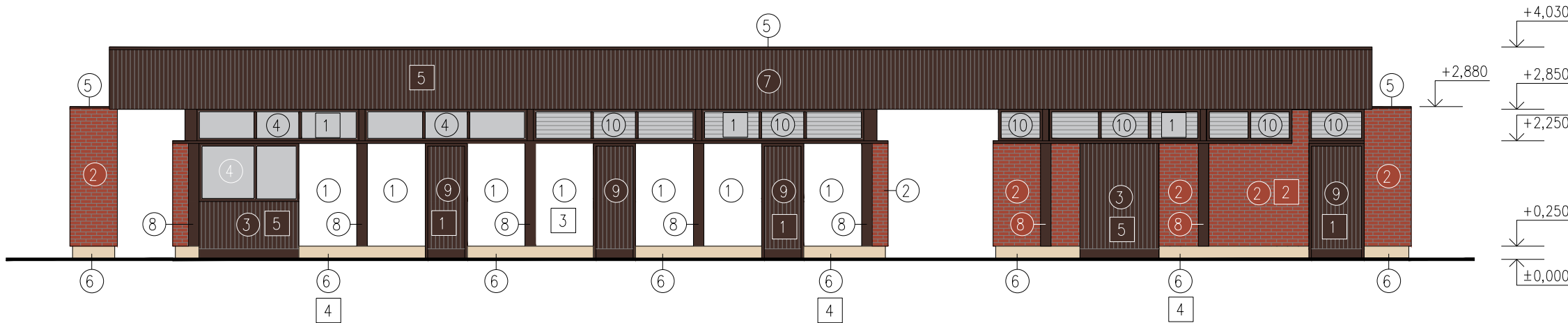
BAREVNÉ ŘEŠENÍ FASÁD DLE STÁVAJÍCÍHO STAVU:

- 1 OKENNÍ A DVEŘNÍ VÝPLNĚ – BARVA TMAVĚ HNĚDÁ
- 2 FASÁDA – CIHELNÉ REŽNÉ ZDIVO
- 3 FASÁDA – BARVA BILÁ
- 4 SOKL – BARVA KRÉMOVĚ BÉŽOVÁ
- 5 DŘEVĚNÝ OBKLAD ŘIMS, IMITACE DVEŘÍ – BARVA TMAVĚ HNĚDÁ

POHLED VÝCHODNÍ - NOVÝ STAV
1:100



POHLED ZÁPADNÍ - NOVÝ STAV
1:100



POZNÁMKY:

- V MÍSTĚ , KDE PŘÍČKA NA VÝŠKU S.V. VYCHÁZÍ DO OKENNÍ ZASKLENÉ TABULE, BUDE OSAZENO MLÉČNÉ SKLO
- BAREVNOST OBJEKTU BUDE SHODNÁ SE STÁVAJÍCÍM OBJEKTEM
- NESOUDRŽNÉ VNĚJŠÍ OMÍTKY BUDOU LOKÁLNĚ ODSTRANĚNY A OMYTY. NÁSLEDNĚ BUDOU DOPLNĚNY VÁPENNÝMI OMÍTKAMI
- VEŠKERÉ KLEMPÍŘSKÉ PRVKY BUDOU VYMĚNĚNY ZA POZINKOVANÝ POPLASTOVANÝ PLECH
- FASÁDA BUDE OPATŘENA PROBARVENOU SILIKONSILIKÁTOVÝM POJIVEM, BAREVNÝ ODSŤIN BÍLÝ
- VEŠKERÉ BAREVNÉ VZORKY BUDOU VZÁJEMNĚ ODSOUHLASENY INVESTOREM A PROJEKTANTEM

LEGENDA:

- 1 STÁVAJÍCÍ VÁPENOCEMENTOVÁ FASÁDNÍ OMÍTKA ŠTUKOVANÁ, BAREVNÝ ODSŤIN BÍLÝ
- 2 STÁVAJÍCÍ REŽNÉ CIHELNÉ ZDIVO
- 3 STÁVAJÍCÍ DŘEVĚNÝ OBKLAD STĚN, BAREVNÝ ODSŤIN TMAVĚ HNĚDÝ
- 4 STÁVAJÍCÍ PLASTOVÁ OKNA + SÍTĚ PROTI HMYZU A STÍNÍCI ŽALUZIE, BAREVNÝ ODSŤIN TM. HNĚDÝ
- 5 STÁVAJÍCÍ KLEMPÍŘSKÉ PRVKY Z POZINKOVANÉHO PLECHU, BAREVNÝ ODSŤIN TMAVĚ HNĚDÝ
- 6 STÁVAJÍCÍ VÁPENOCEMENTOVÁ SOKLOVÁ OMÍTKA ŠTUKOVANÁ, BAREVNÝ ODSŤIN BÉŽOVÝ
- 7 STÁVAJÍCÍ DŘEVĚNÝ PALUBKOVÝ OBKLAD ŘÍMSY – BEZE ZMĚNY
- 8 STÁVAJÍCÍ DŘEVĚNÝ SLOUPEK, BAREVNÝ ODSŤIN TMAVĚ HNĚDÝ
- 9 STÁVAJÍCÍ DŘEVĚNÉ A HLINIKOVÉ DVEŘE V PROVEDENÍ EURO, BAREVNÝ NÁTĚR ODSŤIN TMAVĚ HNĚDÝ
- 10 STÁVAJÍCÍ OKENNÍ VÝPLNĚ – OCELOVÝ RÁM S ŽALUZIÍ + SÍTĚ PROTI HMYZU, BAREVNÝ ODSŤIN TMAVĚ HNĚDÝ
- 11 STÁVAJÍCÍ VÁPENOCEMENTOVÁ FASÁDNÍ OMÍTKA ŠTUKOVANÁ (ODSTRANĚNÍ NESOUDRŽNÝCH OMÍTEK A VYSPRVENÍ VÁPENOCEMENTOVOU OMÍTKOU), OMÍTNUTÁ FASÁDA OPATŘENÁ NOVÝM SILIKONSILIKÁTOVÝM POJIVEM, BAREVNÝ ODSŤIN BÍLÝ
- 12 STÁVAJÍCÍ REŽNÉ CIHELNÉ ZDIVO, MECHANICKÉ OČIŠTĚNÍ, PROŠKRABNUTÍ A VYSPRVENÍ SPÁR
- 13 NOVÝ DŘEVĚNÝ OBKLAD STĚN + OCHRANNÝ NÁTĚR, BAREVNÝ ODSŤIN TMAVĚ HNĚDÝ OBKLAD BUDE MONTOVÁN NA DŘEVĚNÝ ROŠT, OSAZENÝ DO NIKY ZDIVA
- 14 NOVÁ PLASTOVÁ OKNA + SÍTĚ PROTI HMYZU A STÍNÍCI ŽALUZIE, BAREVNÝ ODSŤIN TMAVĚ HNĚDÝ
- 15 NOVÉ KLEMPÍŘSKÉ PRVKY Z POZINKOVANÉHO POPLASTOVANÉHO PLECHU, BAREVNÝ ODSŤIN TMAVĚ HNĚDÝ
- 16 STÁVAJÍCÍ VÁPENOCEMENTOVÁ SOKLOVÁ OMÍTKA ŠTUKOVANÁ (ODSTRANĚNÍ NESOUDRŽNÝCH OMÍTEK A VYSPRVENÍ VÁPENOCEMENTOVOU OMÍTKOU), OMÍTNUTÁ FASÁDA OPATŘENÁ NOVÝM SILIKONSILIKÁTOVÝM POJIVEM, BAREVNÝ ODSŤIN BÉŽOVÝ
- 17 STÁVAJÍCÍ DŘEVĚNÝ SLOUPEK OBROUŠEN, OČIŠTĚN A OPATŘEN NOVÝM NÁTĚREM PROTI BIOLOGICKÉ A POVĚTRNOSTNÍ DEGRADACI, BAREVNÝ NÁTĚR ODSŤIN TMAVĚ HNĚDÝ
- 18 NOVÉ DŘEVĚNÉ A HLINIKOVÉ DVEŘE A PROVEDENÍ EURO, BAREVNÝ NÁTĚR ODSŤIN TMAVĚ HNĚDÝ

D.1.1 ARCH

D-10

AKTIVITY PARK

TŘEBOŇ, ČESKÁ REPUBLIKA

Investor	Město Třeboň
Generální projektant	JPS J. Hradec s.r.o.
Hl. inženýr projektu	Ing. Milan Špulák
Spolupráce	-
Přímý zpracovatel	-

Vypracoval	Ing. Kateřina Špuláková
Ved. projektant	Ing. Milan Špulák



J.Hradec s.r.o.
Jarošovská 753/II
Jindřichův Hradec
tel.: 384 371 021
www.jpsjh.cz
info@jpsjh.cz

Revize	Číslo	Popis	Datum	Podpis



±0,000 = 437,24 BPV

Archivní číslo	21 044
Stavba	AKTIVITY PARK
Stupeň	DPS
Název PS - SO	SO-02
Část	D.1.1 Architektonicko stavební řešení
Název výkresu	HYGIENICKÉ ZÁZEMÍ - POHLEDY
Datum	2022-02
Formát	4xA4
Měřítko	1:100

stupeň	číslo PS - SO	část	výkres	revize	č. paré
DPS	SO-02	D.1.1	D-10	00	