

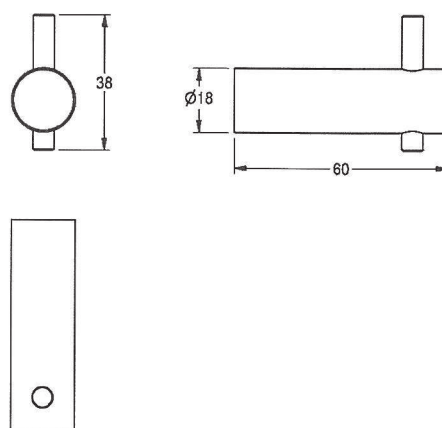
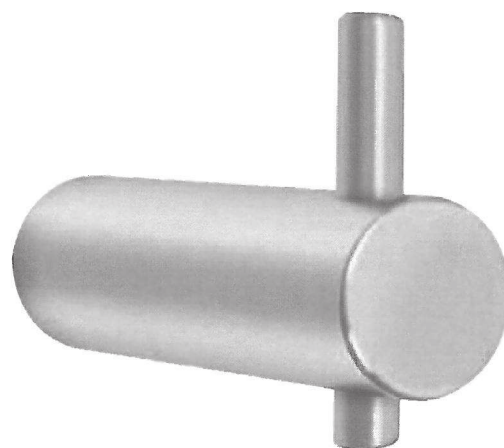
VĚŠÁK

Věšák na stěnu, nerezová ocel, povrch jemný matový, průměr trubky 17 mm, předvrtaný otvor k připevnění na spodní straně. Včetně vrtů z nerezové oceli a hmoždinek. L371

NUMERY ARTYKUŁÓW

TECHNICKÉ ÚDAJE

Material	nerezová ocel
Kód materiálu	1.4301 Chrom-niklová ocel V2A
Tloušťka materiálu	17 mm
Povrchová úprava	satén dokončený
Hrubá váha	0.1 kg
Způsob uchycení	závit
Způsob montáže	montáž na stěnu
Počet háčků	1
Celkové šířky	18 mm
Výstupní napětí	38 mm
Celková hloubka	60 mm



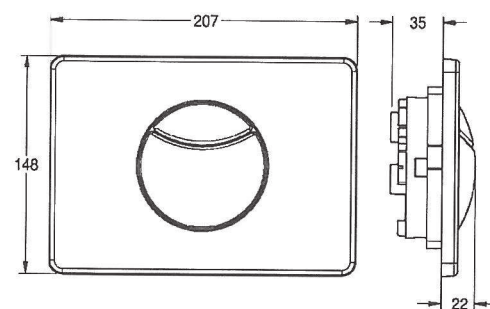
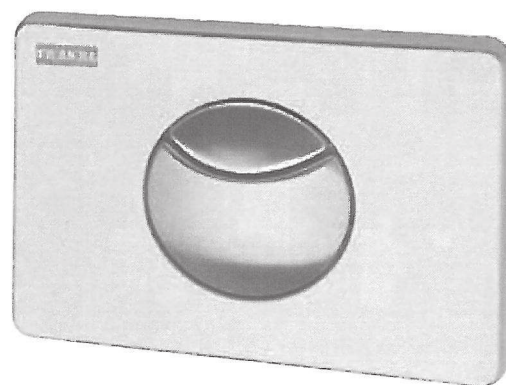
SPLACHOVACÍ DESKA

Splachovací destička k podomítkové splachovací nádrži, ovládání zepředu, dvojčinné splachování nebo splachování start/stop, skládající se z ovládacího tlačítka, rámu tlačítka, instalačního rámu, upevňovacích svorníků a pojistných šroubů, rozměry 205 x 145 mm (š x v) z nerezové oceli

NUMERY ARTYKUŁÓW

TECHNICKÉ ÚDAJE

Materiál pouzdra/krytu	nerezová ocel
Kód materiálu pouzdra/krytu	1.4301 Chrom-niklová ocel V2A
Povrchová úprava	satén dokončený
Povrchová úprava vzhledu pouzdra/krytu	kartáčovaný/-á/-é
Hrubá váha	0.6 kg
Typ splachovací armatury	pro splachovací nádržku WC
Ovládání	manuální
Celkové šířky	205 mm
Výstupní napětí	145 mm
Celková hloubka	22 mm



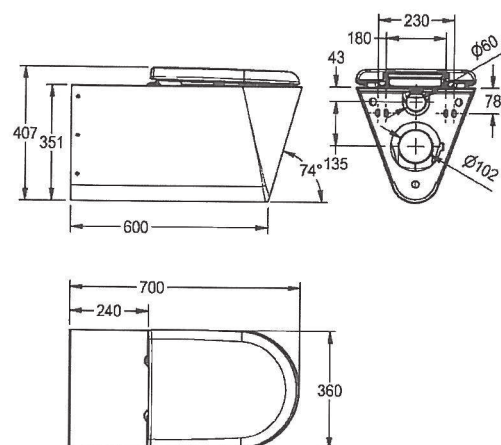
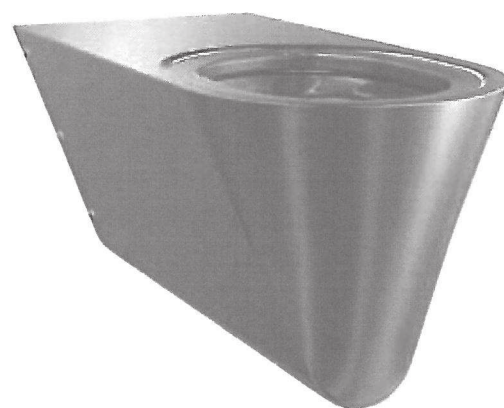
WC

Nástěnná WC mísa pro invalidy, nerezová ocel s jemným matovým povrchem, tloušťka materiálu 1,6 mm, splachování s certifikátem podle EN 997, skrytý splachovací okraj, kapacita minimálně 4 litry, odtok vzadu horizontální se zápachovou uzávěrkou o průměru 100 mm, zaoblená sedací plocha se svažuje směrem dovnitř, včetně montážní desky podle EN 38 a zabezpečených šroubových spojů.
s černým WC sedátkem

NUMERY ARTYKUŁÓW

TECHNICKÉ ÚDAJE

Material	nerezová ocel
Kód materiálu	1.4301 Chrom-niklová ocel V2A
Tloušťka materiálu	1,6 mm
Povrchová úprava	satén dokončený
Způsob montáže	montáž na stěnu
Typ WC	zavěšení na stěnu
Velikost přívodní trubky	DN 55
Velikost odtokové trubky	DN 100
Celkové šířky	360 mm
Výstupní napětí	407 mm
Celková hloubka	700 mm
Typ WC sedátka	plastové sklápěcí sedátko s poklopem
Barva WC sedátka	černý



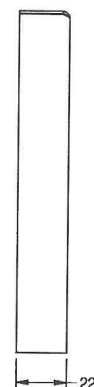
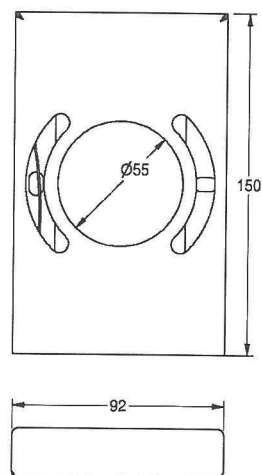
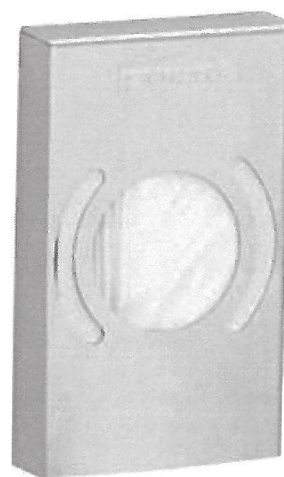
ZÁSOBNÍK NA HYGIENICKÉ SÁČKY

Zásobník na hygienické sáčky k montáži na stěnu, nerezová ocel, povrch jemný matový s speciální úpravou InoxPlus minimalizující otisky prstů a usnadňující údržbu (easy to clean), tloušťka materiálu 1,2 mm, bez svařovaných rohů, vnitřní závěs k přidržení balíčku, vyjímání sáčků z přední strany, včetně namontované oboustranné lepicí pásky, vrtů z nerezové oceli, hmoždinek, a acetonového ubrousku k očištění slepovaného povrchu.

NUMERY ARTYKUŁÓW

TECHNICKÉ ÚDAJE

Materiál	nerezová ocel
Kód materiálu	1.4301 Chrom-niklová ocel V2A
Tloušťka materiálu	1,2 mm
Povrchová úprava	satén dokončený
Povrchová úprava	InoxPlus (proti otiskům prstů)
Hrubá váha	0.3 kg
Způsob uchycení	hmoždinky/lepidlo
Typ operačního	mechanického
Způsob montáže	montáž na stěnu
Zamykací	žádný zámek
Plněný množství	30 kusy automatu
Celkové šířky	92 mm
Výstupní napětí	150 mm
Celková hloubka	22 mm
Typu spojení stravitelného	hygieny



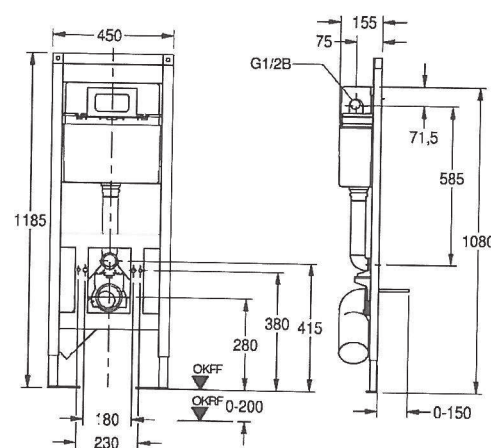
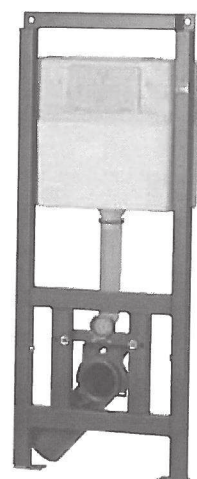
INSTALAČNÍ PRVEK

Instalační rám AQUAFIX k bezbariérové WC míse k montáži na stěnu, s vestavěnou nádržkou. Samonosný, ocelový rám s práškovým nástřikem, testovaný TÜV, k montáži na sádkartonový obklad. Skrytá WC nádržka s izolací proti kondenzaci vody, s dvojím režimem splachování (9/4,5 l nebo 6/3 l) nebo splachováním Start/Stop, spouštěcí mechanismus přenášen prostřednictvím velmi pružných tlakových spirál, hluková skupina I, montážní skládací konzole nastavitelná pro spojovací koleno DN 90/DN 100, kompletní s ohebnou spojovací hadicí, spojovacím kolenem, s upevňovacími šrouby toalety, ochranná stavební zátka a upevňovací materiál.

NUMERY ARTYKUŁÓW

TECHNICKÉ ÚDAJE

Material	ocel
Hrubá váha	16 kg
Typ	Montážní prvek
Způsob montáže	zeď a montáž na podlahu
Minimální tloušťka zdi	155 mm
Aplikaci rychlosti	splachování pro WC
Typ směšování	nesměšovací
Barbariérový, -á, -é	ano
Velikost odtokové trubky	DN 100
Celková šířky	525 mm
Celková hloubka	155 mm
Nastavení výšky	200
Nominální průměr	DN 15



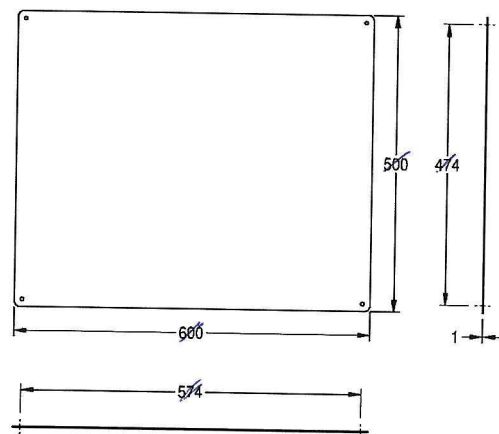
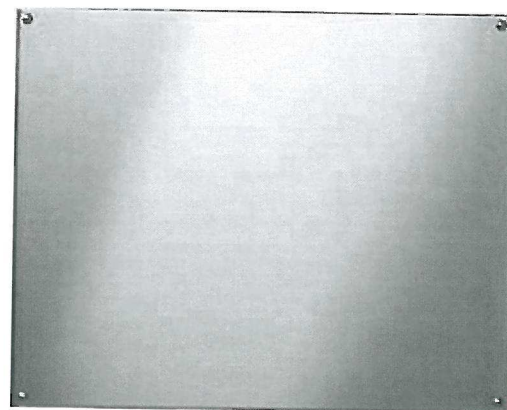
ZRCADLO

Zrcadlo z nerezové oceli k připevnění na stěnu, reflexní leštěný povrch, tloušťka materiálu 1 mm, čtyři viditelné fixační body. Včetně vrutů z nerezové oceli a hmoždinek.
rozměry: ~~600~~ x ~~500~~ mm

NUMERY ARTYKUŁÓW

TECHNICKÉ ÚDAJE

Material	nerezová ocel
Kód materiálu	1.4301 Chrom-niklová ocel V2A
Tloušťka materiálu	1 mm
Povrchová úprava	vysoký leštěný
Hrubá váha	2.7 kg
Způsob uchycení	závit
Způsob montáže	montáž na stěnu
Celková šířka	600 mm
Výstupní napětí	500 mm
Celková hloubka	1 mm
Skryté uchycení	ne
Výztuha	ne



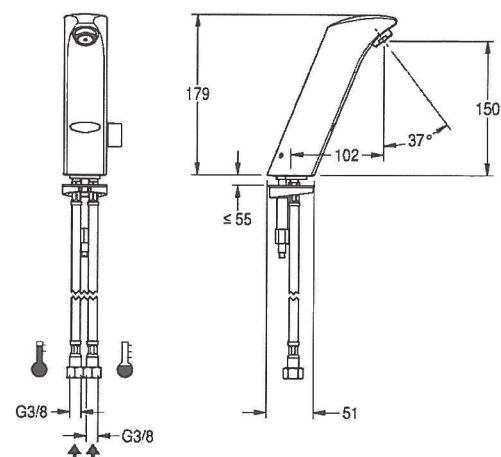
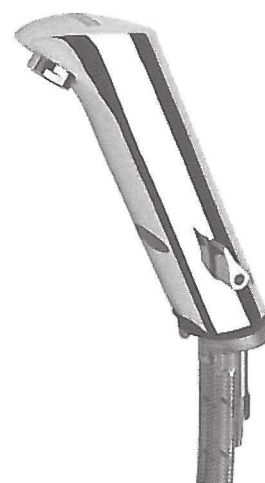
ELEKTRONICKÁ UMYVADLOVÁ SMĚŠOVACÍ ARMATURA

Umyvadlová směšovací armatura PROTRONIC-S s napájením z akumulátoru a s bezdotykovým provozem, DN 15, s perlátorem a integrovanou regulací toku, pro připojení k přívodu teplé a studené vody, leštěná mosaz potažená vrstvou chromu. S páčkou pro volbu teploty a krytem pro zakryté směšovací zařízení, akumulátor 6 V.

NUMERY ARTYKUŁÓW

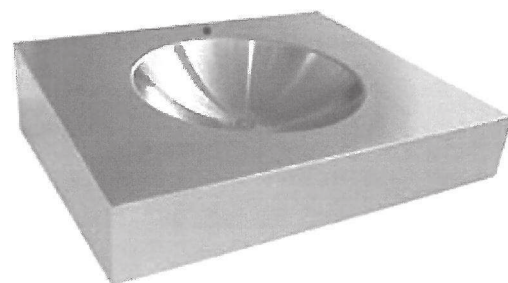
TECHNICKÉ ÚDAJE

Typ senzoru	optoelektronický senzor
Typ baterie	stojánková baterie
Materiál armatury	mosaz
Povrchová úprava vzhledu armatury	chromovaný/-á/é
Hrubá váha	2.4 kg
Typ operačního	senzor operace
Způsob montáže	namontovaný na výrobek
Ovládání	s elektronickým automatickým zavíráním
Nastavené automatické hygienické splachování	neaktivován
Typ směšování	se směšovací baterií
Termická desinfekce	ne
Zvuková izolace	ne
Vzdálenost perlátoru	102 mm
Nominální průměr	DN 15
Výpočet průtoku studené vody	0,07 litrů za sekundu
Výpočet průtoku horké vody	0,07 litrů za sekundu
Nastavená doba průtoku	60 sekundy
Minimální tlak průtoku	1 tyč
Objemovou rychlost v 3 zahradit	0,1 litrů za sekundu
Snížený tlak	ne
Systém ochrany IP	IP65
Napájení	Baterie 6 V
Bezpečnostní vypnutí	ano
Umístění elektrické přípojky	odspodu



UMYVADLO

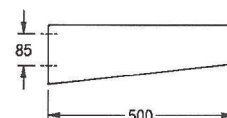
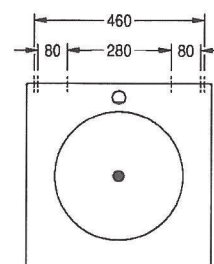
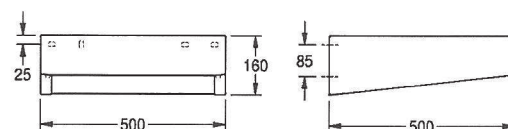
Umyvadlo pro invalidy k montáži na stěnu, nerezová ocel, povrch jemný matový, tloušťka materiálu 1.2 mm, vnitřní díl kulatý bezešvý o průměru 350 mm, obdélníkový tvar, místo na stojánkovou baterii 75 mm, bez přepadu, beze spár přivařený ventil s odpadní trubicou o průměru 32 mm, středový odtok, přivařená konzole k montáži pod omítku - bez krytu sifonu, podle normy EN 32, připevnění zajišťující přístup pro invalidy možné, včetně vrutů a hmoždinek z nerezové oceli.
šířka 500 mm, se středovým předvrtaným otvorem pro baterii



NUMERY ARTYKUŁÓW

TECHNICKÉ ÚDAJE

Material	nerezová ocel
Kód materiálu	1.4301 Chrom-niklová ocel V2A
Tloušťka materiálu	1,2 mm
Povrchová úprava	satén dokončený
Celková délka umyvadla	vysoký leštěný
Barevná	žádnou barvu
Hrubá váha	10.4 kg
Způsob montáže	montáž na stěnu
Včetně odpadové sady	ano
Typ odpadové sady	přivařený perforovaný odtok (nevyjímatelný)
Místo pro armaturu	ano
Celkové šířky	500 mm
Výstupní napětí	160 mm
Celková hloubka	500 mm
Umyvadlo - šířka	350 mm
Umyvadlo - hloubka	350 mm
Umyvadlo - hloubka umyvadla-mísy	81 mm
Tvar umyvadla	kruhový
Umístění umyvadla	středový, -á, -é
Počet umyvadel	1
Počet otvorů pro baterie	1



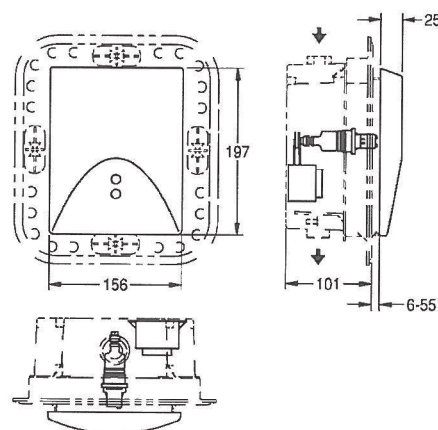
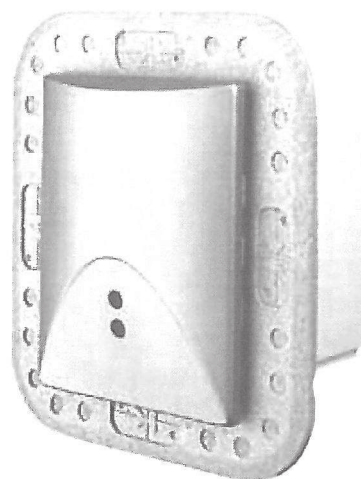
SADA PRO HOTOVÉ STAVEBNÍ DÍLCE

Sada pro hotové stavební dílce k bezdotykové, optoelektronicky řízené splachovací armatuře DN 15 k montáži do stěny. S kartuší se samouzavíracím magnetickým ventilem, se senzorickým systémem ovládání a krytem z nerezové oceli o rozměrech 156 x 197 mm.
k připojení do sítě, 230 V AC

NUMERY ARTYKUŁÓW

TECHNICKÉ ÚDAJE

Typ senzoru	optoelektronický senzor
Materiál pouzdra/krytu	nerezová ocel
Kód materiálu pouzdra/krytu	1.4401 Chrom-nikl-molybdenová ocel V4A
Materiál armatury	mosaz
Povrchová úprava vzhledu pouzdra/krytu	satén dokončený
Povrchová úprava vzhledu armatury	surový/-á/-é
Hrubá váha	1 kg
Typ operačního	senzor operace
Způsob montáže	montáž do zdi s krabicí
Typ splachovací armatury	Splachovací ventil pro pisoár
Nastavené automatické hygienické splachování	24 hodin po posledním použití
Zvuková izolace	ne
Nominální průměr	DN 15
Výpočet průtoku studené vody	0,3 litrů za sekundu
Minimální tlak průtoku	1 tyč
Maximální tlak průtoku	4 tyč
Minimální objem vody spláchnutí	2 litr
Maximální objem vody spláchnutí	4 litr
Minimální průtok spláchnutí	0,3 litrů za sekundu
Maximální průtok spláchnutí	0,7 litr
Spotřeba energie	2,5 W
Systém ochrany IP	IP54
Napájení	230 V AC
Bezpečnostní vypnutí	ano



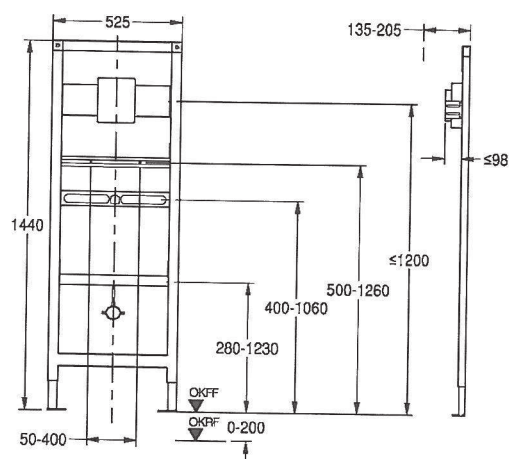
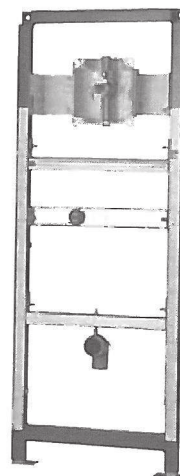
INSTALAČNÍ PRVEK

Instalační prvek AQUAFIX k pisoáru z nerezové oceli, s předmontovanou sadou pro hrubou stavbu k vestavěným pisoárovým splachovacím ventilům AQQUALINE/PROTRONIC. Samonosná rámová konstrukce z oceli s práškovým nástřikem, testováno TUV, k montáži na sádkartonovou desku, připevnění předmětů výškově nastavitelné, výškově nastavitelné napojení potrubí a odtoku, předmontované pro pisoár CMPX 538, zvukově izolovaná dtrubka k montáži do zdi G 1/2, univerzální odpadní koleno DN 50, připevňovací šrouby pisoáru a montážní materiál.

NUMERY ARTYKUŁÓW

TECHNICKÉ ÚDAJE

Material	ocel
Hrubá váha	16 kg
Typ	Montážní prvek
Způsob montáže	zeď a montáž na podlahu
Minimální tloušťka zdi	135 mm
Aplikaci rychlosti	splachování pro pisoáry
Typ směšování	nesměšovací
Berbariérový, -á, -é	ne
Velikost odtokové trubky	DN 50
Celkové šířky	525 mm
Výstupní napětí	1440 mm
Celková hloubka	135 mm
Nastavení výšky	200
Nominální průměr	DN 15
Umístění elektrické přípojky	od strany



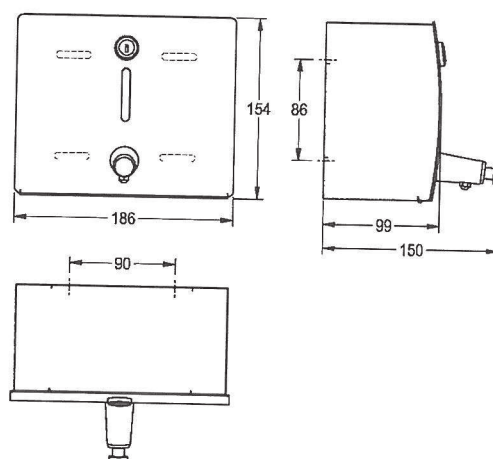
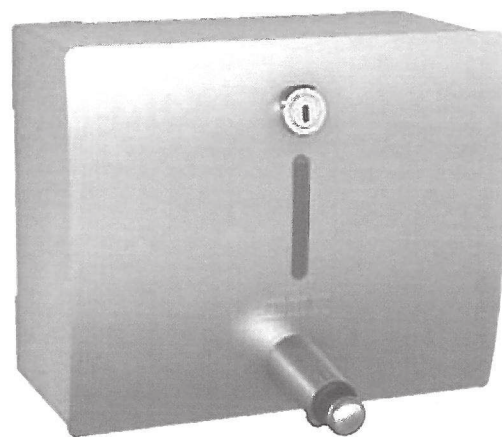
DÁVKOVAČ MÝDLA

Dávkovač mýdla k montáži na stěnu, nerezová ocel, povrch jemný matový, povrchová úprava předního panelu InoxPlus minimalizující otisky prstů a usnadňující údržbu (easy to clean), tloušťka materiálu 1,5 mm, zaoblený přední panel, vložkový zámek s univerzálním klíčem Franke, průzor na předním panelu, vhodný pro tekutá mýdla a krémy, objem nádržky na mýdlo 1 litr, tlačítko na předním panelu, včetně vrutů z nerezové oceli a hmoždinek.

NUMERY ARTYKUŁÓW

TECHNICKÉ ÚDAJE

Typ zásobníku mýdla	integrovaná znovunaplnitelná nádržka
Material	nerezová ocel
Kód materiálu	1.4301 Chrom-niklová ocel V2A
Tloušťka materiálu	1,5 mm
Povrchová úprava	satén dokončený
Povrchová úprava	InoxPlus (proti otiskům prstů)
Hrubá váha	1.8 kg
Způsob uchycení	závit
Typ operačního	mechanického
Způsob montáže	montáž na stěnu
Zamykací	aretace kláves
Plněný množství	1 mýdla tekutá
Celkové šířky	186 mm
Výstupní napětí	154 mm
Celková hloubka	92 mm
Typu spojení stravitelného	litr



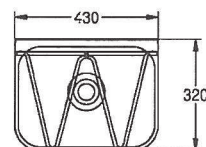
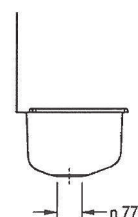
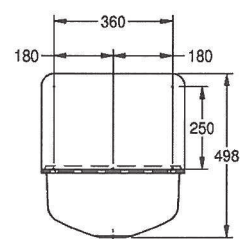
ÚKLIDOVÝ DŘEZ

Univerzální dřez k montáži na stěnu, nerezová ocel s jemným matným povrchem, tloušťka materiálu 0,9 mm, bezešvý svařovaný vnitřní díl o rozměrech 400x290x196 mm, plochý sítkový ventil 1 1/2", středový odtok vzadu, zadní deska 440x300 mm, včetně mřížky z nerezové oceli s gumovými zarážkami, včetně vrutů z nerezové oceli a hmoždinek.

NUMERY ARTYKUŁÓW

TECHNICKÉ ÚDAJE

Typ univerzálního dřezu	víceúčelový dřez
Material	nerezová ocel
Kód materiálu	1.4301 Chrom-niklová ocel V2A
Materiál mřížky	nerezová ocel
Kód materiálu roštu	1.4301 Chrom-niklová ocel V2A
Tloušťka materiálu	0,9 mm
Povrchová úprava	satén dokončený
Hrubá váha	3.5 kg
Způsob montáže	montáž na stěnu
Velikost odpadu	DN 40
Včetně odpadové sady	ano
Typ odpadové sady	odtok se zátkou
Místo pro armaturu	ne
Velikost odtokové trubky	G 1 1/2 B
Zadní stěna	ano
Mřížka	sklápěcí
Celkové šířky	430 mm
Výstupní napětí	498 mm
Celková hloubka	320 mm
Umyvadlo - šířka	290 mm
Umyvadlo - hloubka	400 mm
Umyvadlo - hloubka umyvadla-mísy	195 mm
Umístění umyvadla	středový, -á, -é
Konstrukce výlevky-mísy	zaoblený roh
Umístění odtoku	střed vzadu



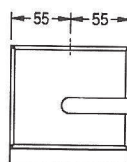
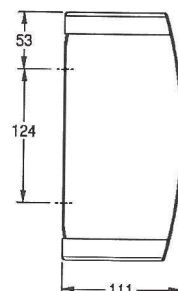
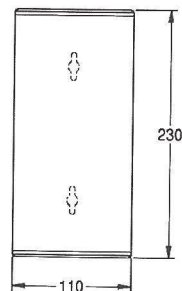
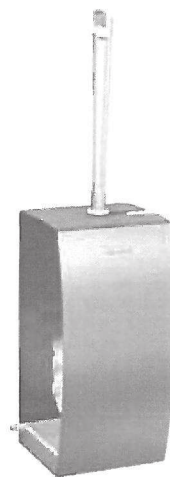
DRŽÁK NA WC ŠTĚTKU

Držák na štětku pro údržbu WC k montáži na stěnu, nerezová ocel, povrch jemný matový, povrchová úprava předního panelu InoxPlus minimalizující otisky prstů a usnadňující údržbu (easy to clean), tloušťka materiálu 1,5 mm, zaoblený přední panel, bílá nylonová štětka s čističem okrajů, otvor na štětku napravo či na levo v závislosti na připevnění, odnímatelná plastová odkapová miska, včetně vrtů z nerezové oceli a hmoždinek.

NUMERY ARTYKUŁÓW

TECHNICKÉ ÚDAJE

Material	nerezová ocel
Kód materiálu	1.4301 Chrom-niklová ocel V2A
Tloušťka materiálu	1,5 mm
Povrchová úprava	satén dokončený
Povrchová úprava	InoxPlus (proti otiskům prstů)
Vykartáčující barevné	bílý
Hrubá váha	1.2 kg
Způsob uchycení	závit
Typ štětky	trysky
Způsob montáže	montáž na stěnu
Celkové šířky	110 mm
Výstupní napětí	230 mm
Celková hloubka	110 mm



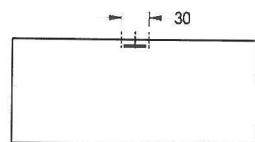
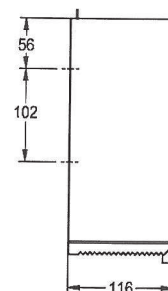
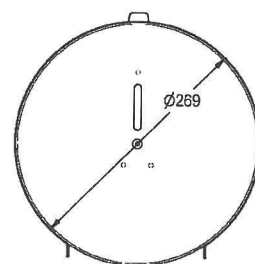
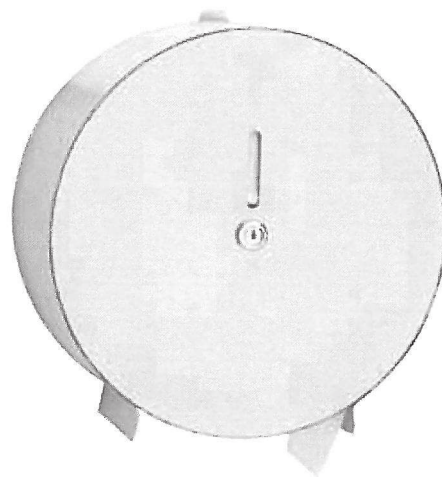
DRŽÁK NA TOALETNÍ PAPÍR (VELKÁ ROLE)

Držák toaletního papíru na velkou roli Jumbo k montáži na stěnu, nerezová ocel, povrch jemný matový, tloušťka materiálu 0.8 mm, válcový zámek s univerzálním Franke klíčem. U výstupu papíru dvě ozubené hrany pro odtrhávání, uzavřený kulatý kryt s průzorem. Na 1 velkou roli, max. do Ø 260 mm. Včetně vrutů z nerezové oceli a hmoždinek.

NUMERY ARTYKUŁÓW

TECHNICKÉ ÚDAJE

Material	nerezová ocel
Kód materiálu	1.4301 Chrom-niklová ocel V2A
Tloušťka materiálu	0,8 mm
Povrchová úprava	satén dokončený
Hrubá váha	1.6 kg
Způsob uchycení	závit
Způsob montáže	montáž na stěnu
Zamykací	aretace kláves
Plněný množství	1 se válí
Celkové šířky	269 mm
Výstupní napětí	269 mm
Celková hloubka	116 mm
Maximální hloubka/průměr spotřebního materiálu	260 mm
Maximální šířka spotřebního materiálu	105 mm
Vřeteno	ano



MADLO

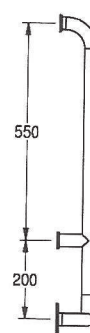
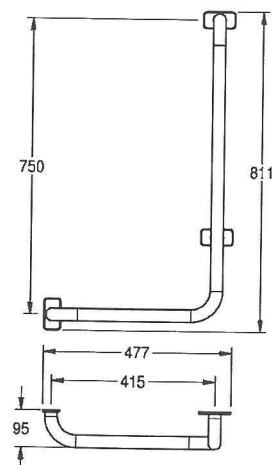
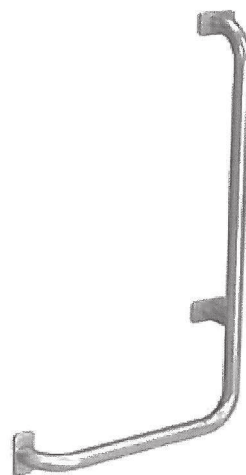
Madlo na stěnu s ohybem 90°, nerezová ocel, povrch jemný matový, hrubý lesk pro lepší pocit, průměr trubky 32 mm, tloušťka materiálu 1,2 mm, rozměr u stěny 95 mm, zkontrolovaný a certifikovaný výrobek, tři krytky z nerezové oceli pro skrytou montáž, včetně vrutů z nerezové oceli a hmoždinek.

typ: vlevo, 477x811x95 mm (ŠxVxH)

NUMERY ARTYKUŁÓW

TECHNICKÉ ÚDAJE

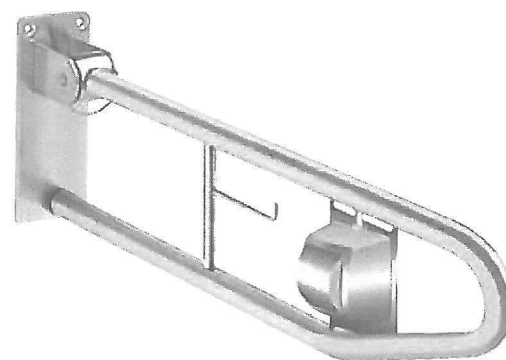
Typ bezpečnostního madla	úhelník
Material	nerezová ocel
Kód materiálu	1.4301 Chrom-niklová ocel V2A
Tloušťka materiálu	1,2 mm
Povrchová úprava	satén dokončený
Barevná	žádnou barvu
Hrubá váha	1.5 kg
Způsob uchycení	závit
Způsob montáže	montáž na stěnu
Celková šířky	477 mm
Výstupní napětí	811 mm
Celková hloubka	95 mm
Uhel ohybu	90
Směrová	levý
Zpět	ne
Průměr potrubí	32
Skryté uchycení	ano
Sklápěcího	ne
Počet uchycení	3



Franka Workspaces Systems

SKLÁDACÍ BEZPEČNOSTNÍ MADLO

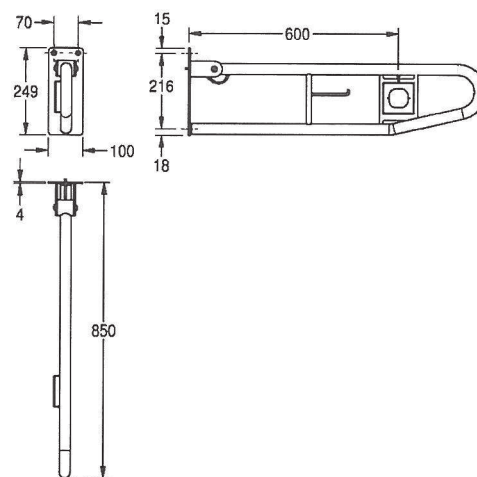
Sklopné madlo s tlačítkovým ovládáním splachování k montáži na stěnu, nerezová ocel, povrch jemný matový, speciálně zdrsňený povrch pro lepší úchop, průměr trubky 32 mm, tloušťka materiálu 1.2 mm, integrovaný držák toaletního papíru, pneumatické ovládání splachování umístěné na přední části, vlevo nebo vpravo, zajištění proti nechtěnému sklopení, gumová zarážka, testovaný a certifikovaný výrobek, montážní deska o tloušťce 4 mm se třemi upevňovacími otvory. Včetně splachovacího mechanismu, obsahuje vzduchovou trubici (2 m) a sadu k montáži nádrže Geberit. Včetně vrutů z nerezové oceli a hmoždinek.



NUMERY ARTYKUŁÓW

TECHNICKÉ ÚDAJE

Typ bezpečnostního madla	podpůrná plná plocha roštu
Material	nerezová ocel
Kód materiálu	1.4301 Chrom-niklová ocel V2A
Tloušťka materiálu	1,2 mm
Povrchová úprava	satén dokončený
Barevná	žádnou barvu
Hrubá váha	4.3 kg
Způsob uchycení	závit
Způsob montáže	montáž na stěnu
Celkové šířky	100 mm
Výstupní napětí	249 mm
Celková hloubka	850 mm
Uhel ohybu	180
Zpět	ne
Průměr potrubí	32
Skryté uchycení	ne
Sklápěcího	ano
Počet uchycení	1



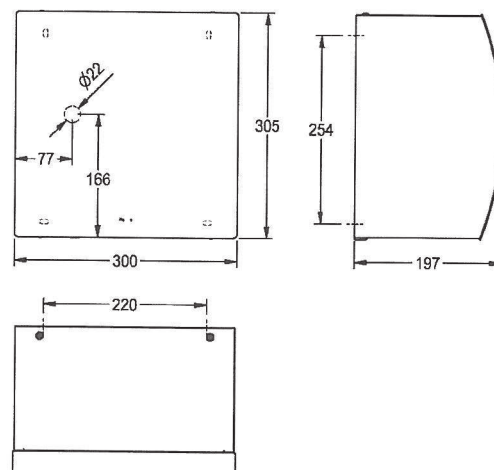
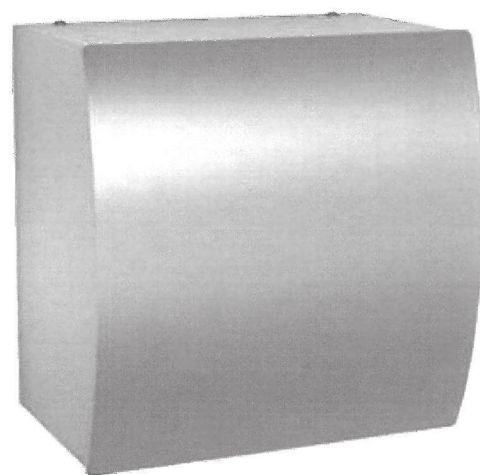
VYSOUŠEČ RUKOU

Bezdotykový elektronický teplovzdušný sušák rukou k montáži na stěnu, nerezová ocel, povrch jemný matový, přední panel s povrchovou úpravou InoxPlus minimalizující otisky prstů a usnadňující údržbu (easy to clean), tloušťka materiálu 1,6 mm, zaoblený přední kryt, bezdotykový provoz zajištěn infračerveným senzorem, dosah senzoru nastavitelný od 5 do 33 cm, automatické vypnutí po 60 vteřinách, doba sušení podstatně zkrácena vysokou, nastavitelnou rychlostí proudícího vzduchu, kabel a zástrčka nejsou součástí dodávky.
bez sítkového filtru z nerezové oceli v přívodu vzduchu.

NUMERY ARTYKUŁÓW

TECHNICKÉ ÚDAJE

Material	nerezová ocel
Kód materiálu	1.4301 Chrom-niklová ocel V2A
Tloušťka materiálu	1,5 mm
Povrchová úprava	satén dokončený
Povrchová úprava	InoxPlus (proti otiskům prstů)
Hrubá váha	4.1 kg
Způsob uchycení	závit
Typ operačního	senzor operace
Způsob montáže	montáž na stěnu
Rychlost proudění vzduchu	nastavitelného
Výkon	120 krychlových metrů za hodinu
Celkové šířky	300 mm
Výstupní napětí	305 mm
Celková hloubka	197 mm
Vstupní napájecí napětí Hz	50 hertzů
Vstupní napájecí napětí V	230 napětí AC
Výkon motoru	700 W
Výhřevnost	800 W
Celkový příkon motoru	1500 W
Systém ochrany IP	IPX1



ODPADKOVÝ KOŠ

Odpadkový koš k montáži pod omítku, povrchová úprava předního panelu InoxPlus minimalizující otisky prstů a usnadňující údržbu (easy to clean), tloušťka materiálu 1,5 mm, zaoblený přední panel, vložkový zámek s univerzálním klíčem Franke, objem cca 34 litrů, integrovaný držák sáčků, včetně vrutů z nerezové oceli a hmoždinek.

NUMERY ARTYKUŁÓW

TECHNICKÉ ÚDAJE

Material	nerezová ocel
Kód materiálu	1.4301 Chrom-niklová ocel V2A
Tloušťka materiálu	1,5 mm
Povrchová úprava	InoxPlus (proti otiskům prstů)
Hrubá váha	15.2 kg
Způsob uchycení	závit
Způsob montáže	zatloubené připevnění
Zamykací	aretace kláves
Celková šířka	327 mm
Výstupní napětí	862 mm
Celková hloubka	202 mm
Plnění hlasitosti	22 litr
Víko	ne
Držák sáčku	integrován

