

LANOVÁ PŘEKÁŽKY

NÍZKÉ LANOVÉ PŘEKÁŽKY

Nízké lanové překážky (NLP) jsou herní prvky sloužící k procvičení mrštnosti, koordinace a síly. Překážky jsou určeny všem dětem starším 3 let, teenagerům i dospělým. Správnou volbou překážek dovedeme vytvořit rozmanitý herní prostor pro zábavu, sport i nácvik konkrétních pohybových dovedností.

Nízké lanové překážky jsou rozmanité herní prvky tvořené z lan a doplňkových dřevěných prvků. Jsou kotvené na akátové sloupy založené do betonových patek. Navrhujeme je v nízké výšce nad terénem, bez nutnosti instalovat dopadovou plochu. Instalace je možná i do mírně svažitého terénu.

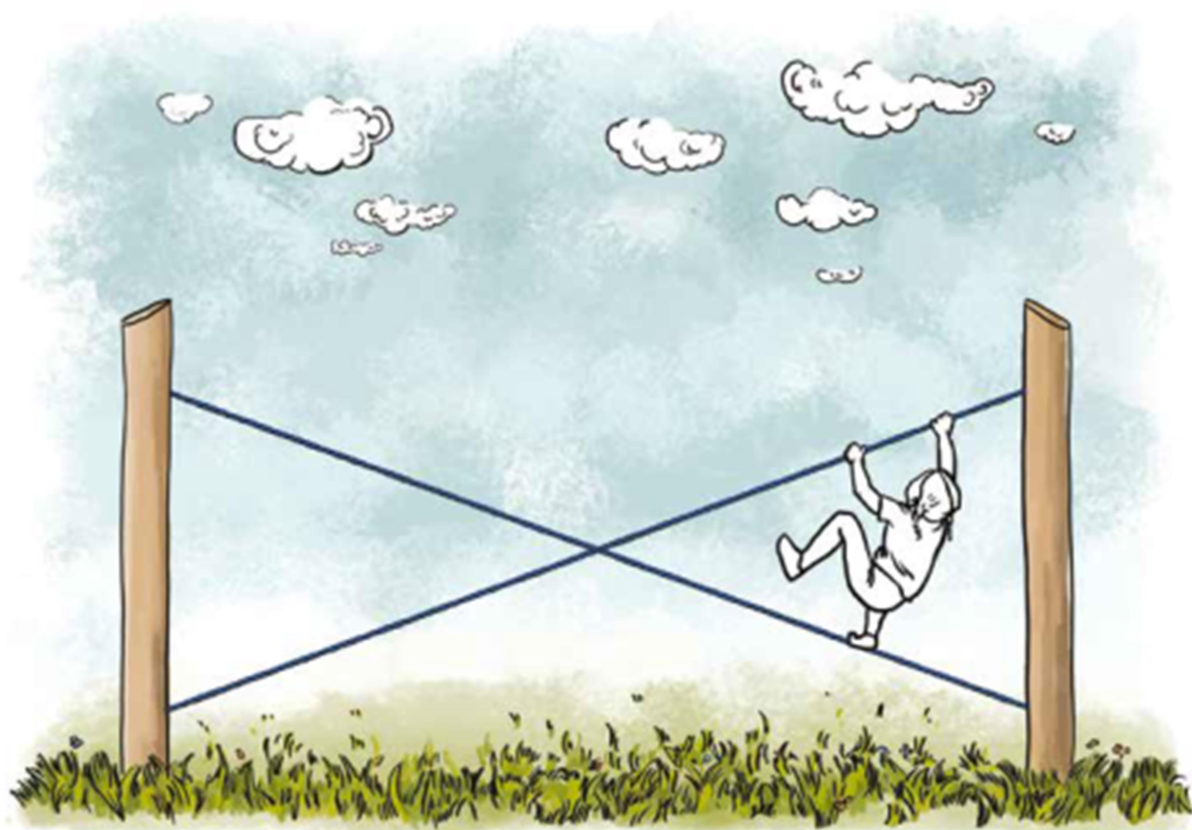
Materiály

Lana: kvalitní polypropylenová lana typu Herkules, průměr 16 mm, s ocelovým jádrem • Dřevo překážek: akátové s vhodným nátěrem • Řetězy: nerezové pevnostní řetězy • Sloupy a základy: akátové kulatiny s vhodným nátěrem (přírodní odstín dřeva) kotvené do základových patek z prostého betonu • Spojovací materiál: nerezová nebo pozinkovaná ocel, hliníkové spojky, plastové spojky • Nátěry: lazura, případně akrylátový nátěr (dekorace)

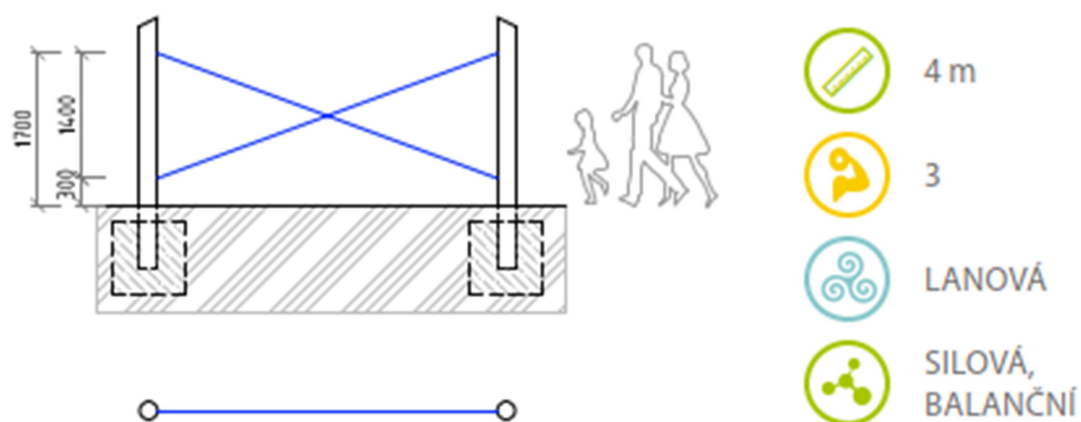
Seznam typových prvků

KŘÍŽ

Návštěvník po lanech přelézá překážku z jedné strany na druhou, uprostřed je potřeba dát si pozor na rozestoupení lan a snížit těžiště těla.



Technický náčrtek, M 1:75

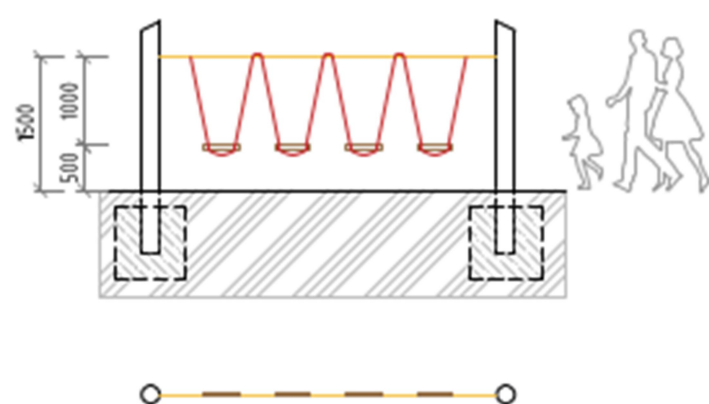


GIRLANDY

Návštěvník postupně přelézá z oblouku na oblouk a přidržuje se hlavního lana.



Technický náčrtek, M 1:75



4, 5, 6 m



3



LANOVÁ,
DŘEVĚNÁ



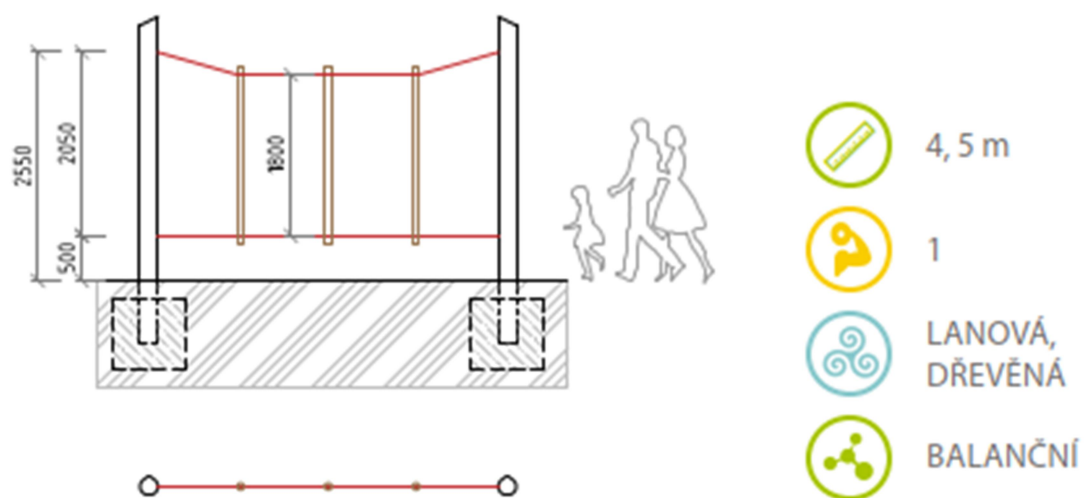
SILOVÁ,
BALANČNÍ

TRÁMKY

Návštěvník přechází překážku po spodním laně a cestou se vyhýbá dřevěným trámkům, kterých se může přidržovat rukama.

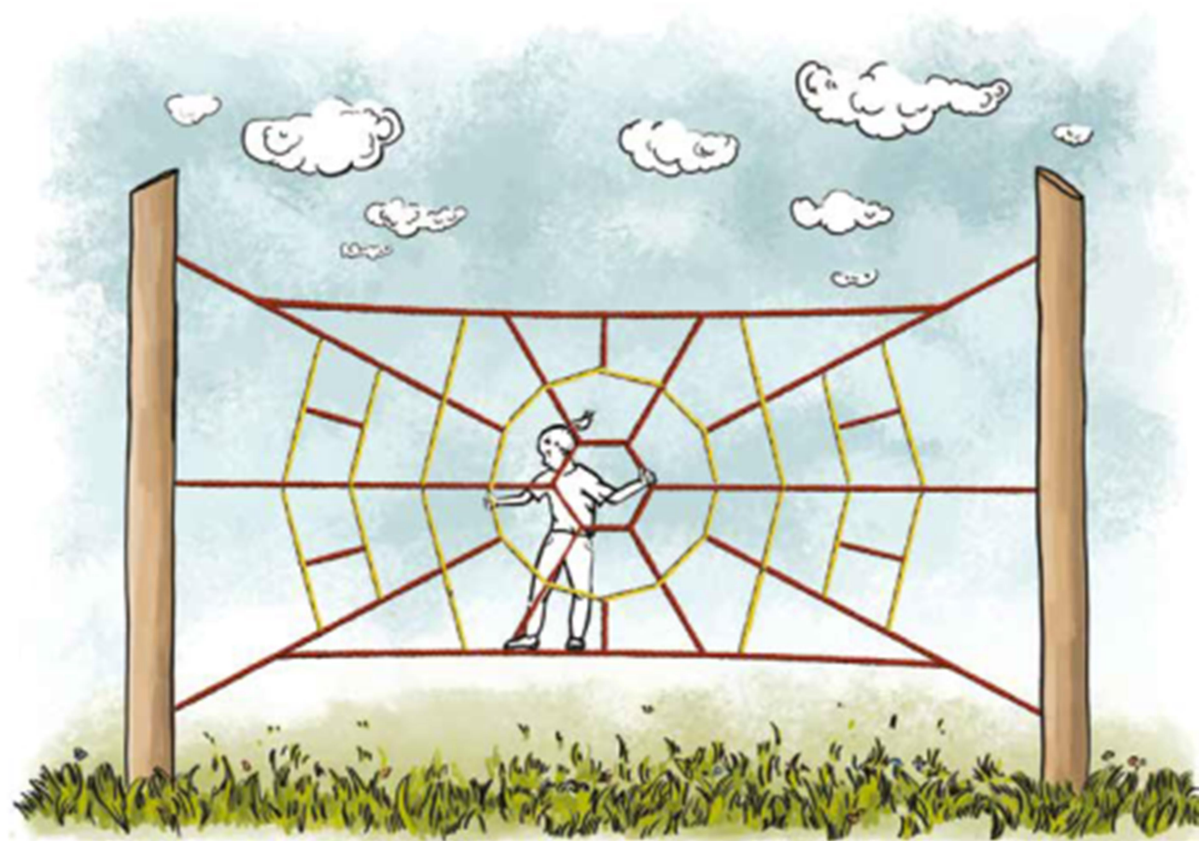


Technický nákres, M 1:75

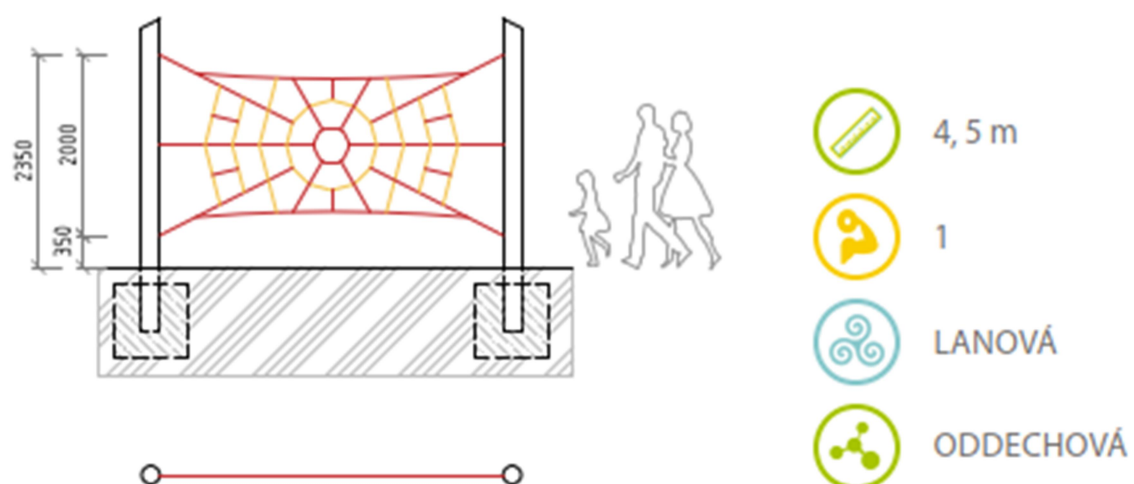


PAVUČINA

Návštěvník přelézá překážku horizontálním směrem z jedné strany na druhou.

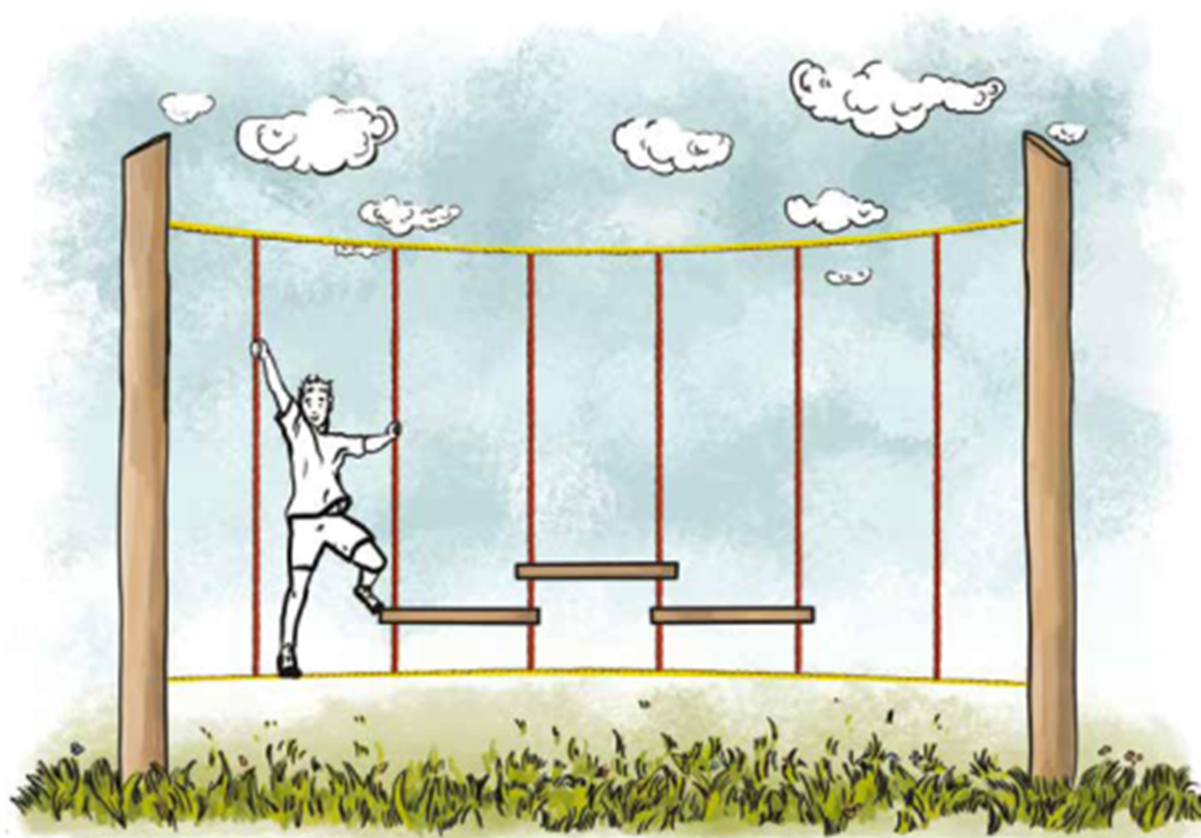


Technický náčrt, M 1:75



SCHŮDKY

Návštěvník přechází z lana na dřevěné hranoly a jde po nich jako po schodech. Svislá lana slouží pro oporu rukou.



Technický náčrtek, M 1:75

