

VÝPIS ZASTIŇUJÍCÍCH VENKOVNÍCH ŽALUZIÍ – SEKCE ”S”											
OZNAČENÍ	POPIS	SCHÉMA	ROZMĚRY [mm]	BARVA	POČET KUSŮ						POZNÁMKA
					1.NP	2.NP	3.NP	4.NP	střeška	Celkem	
Ž01	VENKOVNÍ HLINÍKOVÉ ŽALUZIE PROTISLUNEČNÍ, POLOHOVATELNÉ LAMELY ZE Z–PROFILŮ HORNÍ KRYCÍ PLECH MAX. V250 MM OVLÁDÁNÍ ELEKTRICKY V POKOJI A CENTRÁLNÍ V RECEPCI ČIDLO DEŠTĚ A VĚTRU NA STŘEŠE BOČNÍ VEDENÍ VE VODÍCÍCH LIŠTÁCH POLOHOVATELNÉ LAMELY (MOŽNOST NASTAVENÍ DLE SLUNEČNÍHO SVITU)		2000 x 1700	BARVA SUROVÉHO HLINÍKU	1	1	1	1	0	4	NUTNO PŘEMĚŘIT!!! UMÍSTĚNO NA ZÁPADNÍ FASÁDĚ
Ž02	VENKOVNÍ HLINÍKOVÉ ŽALUZIE PROTISLUNEČNÍ, POLOHOVATELNÉ LAMELY ZE Z–PROFILŮ HORNÍ KRYCÍ PLECH MAX. V250 MM OVLÁDÁNÍ ELEKTRICKY V POKOJI A CENTRÁLNÍ V RECEPCI ČIDLO DEŠTĚ A VĚTRU NA STŘEŠE BOČNÍ VEDENÍ VE VODÍCÍCH LIŠTÁCH POLOHOVATELNÉ LAMELY (MOŽNOST NASTAVENÍ DLE SLUNEČNÍHO SVITU)		3350 x 1700	BARVA SUROVÉHO HLINÍKU	7	3	3	3	0	16	NUTNO PŘEMĚŘIT!!! UMÍSTĚNO NA ZÁPADNÍ A VÝCHODNÍ FASÁDĚ
Ž03	VENKOVNÍ HLINÍKOVÉ ŽALUZIE PROTISLUNEČNÍ, POLOHOVATELNÉ LAMELY ZE Z–PROFILŮ HORNÍ KRYCÍ PLECH MAX. V250 MM OVLÁDÁNÍ ELEKTRICKY V POKOJI A CENTRÁLNÍ V RECEPCI ČIDLO DEŠTĚ A VĚTRU NA STŘEŠE BOČNÍ VEDENÍ VE VODÍCÍCH LIŠTÁCH POLOHOVATELNÉ LAMELY (MOŽNOST NASTAVENÍ DLE SLUNEČNÍHO SVITU)		3000 x 2450	BARVA SUROVÉHO HLINÍKU	2	0	0	0	0	2	NUTNO PŘEMĚŘIT!!! UMÍSTĚNO NA JIŽNÍ FASÁDĚ
Ž04	VENKOVNÍ HLINÍKOVÉ ŽALUZIE PROTISLUNEČNÍ, POLOHOVATELNÉ LAMELY ZE Z–PROFILŮ HORNÍ KRYCÍ PLECH MAX. V250 MM OVLÁDÁNÍ ELEKTRICKY V POKOJI A CENTRÁLNÍ V RECEPCI ČIDLO DEŠTĚ A VĚTRU NA STŘEŠE BOČNÍ VEDENÍ VE VODÍCÍCH LIŠTÁCH POLOHOVATELNÉ LAMELY (MOŽNOST NASTAVENÍ DLE SLUNEČNÍHO SVITU)		2250 x 2450	BARVA SUROVÉHO HLINÍKU	1	0	0	0	0	1	NUTNO PŘEMĚŘIT!!! UMÍSTĚNO NA JIŽNÍ FASÁDĚ
Ž05	VENKOVNÍ HLINÍKOVÉ ŽALUZIE PROTISLUNEČNÍ, POLOHOVATELNÉ LAMELY ZE Z–PROFILŮ HORNÍ KRYCÍ PLECH MAX. V250 MM OVLÁDÁNÍ ELEKTRICKY V POKOJI A CENTRÁLNÍ V RECEPCI ČIDLO DEŠTĚ A VĚTRU NA STŘEŠE BOČNÍ VEDENÍ VE VODÍCÍCH LIŠTÁCH POLOHOVATELNÉ LAMELY (MOŽNOST NASTAVENÍ DLE SLUNEČNÍHO SVITU)		2000 x 2450	BARVA SUROVÉHO HLINÍKU	0	0	0	1	0	1	NUTNO PŘEMĚŘIT!!! UMÍSTĚNO NA VÝCHODNÍ FASÁDĚ
Ž06	VENKOVNÍ HLINÍKOVÉ ŽALUZIE PROTISLUNEČNÍ, POLOHOVATELNÉ LAMELY ZE Z–PROFILŮ HORNÍ KRYCÍ PLECH MAX. V300 MM OVLÁDÁNÍ ELEKTRICKY V POKOJI A CENTRÁLNÍ V RECEPCI ČIDLO DEŠTĚ A VĚTRU NA STŘEŠE BOČNÍ VEDENÍ VE VODÍCÍCH LIŠTÁCH POLOHOVATELNÉ LAMELY (MOŽNOST NASTAVENÍ DLE SLUNEČNÍHO SVITU)		2000 x 2700	BARVA SUROVÉHO HLINÍKU	0	1	1	0	0	2	NUTNO PŘEMĚŘIT!!! UMÍSTĚNO NA VÝCHODNÍ FASÁDĚ
Ž07	VENKOVNÍ HLINÍKOVÉ ŽALUZIE PROTISLUNEČNÍ, POLOHOVATELNÉ LAMELY ZE Z–PROFILŮ HORNÍ KRYCÍ PLECH MAX. V300 MM OVLÁDÁNÍ ELEKTRICKY V POKOJI A CENTRÁLNÍ V RECEPCI ČIDLO DEŠTĚ A VĚTRU NA STŘEŠE BOČNÍ VEDENÍ VE VODÍCÍCH LIŠTÁCH POLOHOVATELNÉ LAMELY (MOŽNOST NASTAVENÍ DLE SLUNEČNÍHO SVITU)		2000 x 625	BARVA SUROVÉHO HLINÍKU	1	0	0	0	0	1	NUTNO PŘEMĚŘIT!!! UMÍSTĚNO NA ZÁPADNÍ FASÁDĚ
Ž08	VENKOVNÍ HLINÍKOVÉ ŽALUZIE PROTISLUNEČNÍ, POLOHOVATELNÉ LAMELY ZE Z–PROFILŮ HORNÍ KRYCÍ PLECH MAX. V300 MM OVLÁDÁNÍ ELEKTRICKY V POKOJI A CENTRÁLNÍ V RECEPCI ČIDLO DEŠTĚ A VĚTRU NA STŘEŠE BOČNÍ VEDENÍ VE VODÍCÍCH LIŠTÁCH POLOHOVATELNÉ LAMELY (MOŽNOST NASTAVENÍ DLE SLUNEČNÍHO SVITU)		2000 x 2875	BARVA SUROVÉHO HLINÍKU	0	1	0	0	0	1	NUTNO PŘEMĚŘIT!!! UMÍSTĚNO NA ZÁPADNÍ FASÁDĚ
Ž09	VENKOVNÍ HLINÍKOVÉ ŽALUZIE PROTISLUNEČNÍ, POLOHOVATELNÉ LAMELY ZE Z–PROFILŮ HORNÍ KRYCÍ PLECH MAX. V300 MM OVLÁDÁNÍ ELEKTRICKY V POKOJI A CENTRÁLNÍ V RECEPCI ČIDLO DEŠTĚ A VĚTRU NA STŘEŠE BOČNÍ VEDENÍ VE VODÍCÍCH LIŠTÁCH POLOHOVATELNÉ LAMELY (MOŽNOST NASTAVENÍ DLE SLUNEČNÍHO SVITU)		2000 x 2700	BARVA SUROVÉHO HLINÍKU	0	0	1	1	0	2	NUTNO PŘEMĚŘIT!!! UMÍSTĚNO NA ZÁPADNÍ FASÁDĚ
Ž10	VENKOVNÍ HLINÍKOVÉ ŽALUZIE PROTISLUNEČNÍ, POLOHOVATELNÉ LAMELY ZE Z–PROFILŮ HORNÍ KRYCÍ PLECH MAX. V250 MM OVLÁDÁNÍ ELEKTRICKY V POKOJI A CENTRÁLNÍ V RECEPCI ČIDLO DEŠTĚ A VĚTRU NA STŘEŠE BOČNÍ VEDENÍ VE VODÍCÍCH LIŠTÁCH POLOHOVATELNÉ LAMELY (MOŽNOST NASTAVENÍ DLE SLUNEČNÍHO SVITU)		650 x 950	BARVA SUROVÉHO HLINÍKU	0	0	0	1	0	1	NUTNO PŘEMĚŘIT!!! UMÍSTĚNO NA ZÁPADNÍ FASÁDĚ

POZNÁMKA :
– NUTNO PŘESNĚ DOMĚŘIT SKUTEČNÉ ROZMĚRY PŘED VÝROBU JEDNOTLIVÝCH PRVKŮ!!!
– ŠÍŘKU ŽALUZIÍ BUDE NUTNO KOORDINOVAT SE SKUTEČNOU ŠÍŘKOU OKEN V KONKRÉTNÍM MÍSTĚ (S ODEČTEM TL. ZATEPLENÍ EVENT. OSTĚNÍ 2–3 CM)

VÝPIS HORNÍCH KRYCÍCH PLECHŮ (BEZ ŽALUZIÍ) – SEKCE ”S”											
OZNAČENÍ	POPIS	SCHÉMA	ROZMĚRY [mm]	BARVA	POČET KUSŮ						POZNÁMKA
					1.NP	2.NP	3.NP	4.NP	střeška	Celkem	
H04	HORNÍ KRYCÍ PLECH MAX. V300 MM (SHODNÉ PROVEDENÍ JAKO VENKOVNÍ ŽALUZIE Ž01)		2000 x 300	BARVA SUROVÉHO HLINÍKU	1	0	0	0	0	1	NUTNO PŘEMĚŘIT!!! UMÍSTĚNO NA VÝCHODNÍ FASÁDĚ
H05	HORNÍ KRYCÍ PLECH MAX. V250 MM (SHODNÉ PROVEDENÍ JAKO VENKOVNÍ ŽALUZIE Ž01)		1350 x 250	BARVA SUROVÉHO HLINÍKU	0	0	0	1	0	1	NUTNO PŘEMĚŘIT!!! UMÍSTĚNO NA ZÁPADNÍ FASÁDĚ

VÝPIS ZASTIŇUJÍCÍCH MARKÝZOLET – SEKCE ”S”											
OZNAČENÍ	POPIS	SCHÉMA	ROZMĚRY [mm]	BARVA	POČET KUSŮ						POZNÁMKA
					1.NP	2.NP	3.NP	4.NP	střeška	Celkem	
M01	VENKOVNÍ TEXTILNÍ MARKÝZOLETA VÝSUVNÁ, ROLOVACÍ (VE SLOŽENÉM STAVU UKRYTÁ POD DESKOU VYŠŠÍHO BALKONU) VÝŠKA CCA 1800 MM OVLÁDÁNÍ ELEKTRICKY V POKOJI A CENTRÁLNÍ V RECEPCI ČIDLO DEŠTĚ A VĚTRU NA STŘEŠE		Š3520		0	7	7	7	0	21	NUTNO PŘEMĚŘIT!!! PRO PROVEDENÍ KONSTRUKCE ZÁBRADLÍ UMÍSTĚNO NA ZÁPADNÍ A JIŽNÍ FASÁDĚ


D.1.1 ARC

D-19

ZVÝŠENÍ UBYTOVACÍ KAPACITY

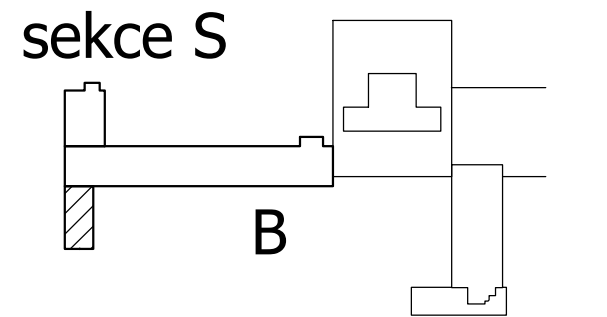
LÁZEŇSKÝ DŮM AURORA

TŘEBOŇ, ČESKÁ REPUBLIKA	
Investor	Slatinné lázně Třeboň s.r.o.
Generální projektant	JPS J. Hradec s.r.o.
Hl. inženýr projektu	Ing. Milan Špulák
Spolupráce	-
Přímý zpracovatel	-
Vypracoval	Ing. Ivana Skalíková Ing. Petra Soukupová
Ved. projektant	Ing. Milan Špulák



J.Hradec s.r.o.
Jarošovská 753/II
Jindřichův Hradec
tel.: 384 371 021
www.jpsjh.cz
info@jpsjh.cz

Revize				
	Číslo	Popis	Datum	Podpis



±0,000 = 442,650 BPV /PAVILON B/															
Archivní číslo		19 051													
Stavba		ZVÝŠENÍ UBYTOVACÍ KAPACITY LÁZEŇSKÝ DŮM AURORA													
Stupeň		DOKUMENTACE PRO PROVEDENÍ STAVBY													
Název PS - SO		-													
Část		D.1.1 Architektonicko-stavební řešení													
Název výkresu		VÝPIS STÍNÍCÍCH PRVKŮ - SEKCE S													
Datum		2021-11													
Formát		420/420 (4x A4)													
Měřítko		-													
<table><tr><td>stupeň</td><td>číslo PS - SO</td><td>část</td><td>výkres</td><td>revize</td></tr><tr><td>DPS</td><td>-</td><td>D.1.1</td><td>D-19</td><td>00</td></tr></table>					stupeň	číslo PS - SO	část	výkres	revize	DPS	-	D.1.1	D-19	00	č. paré
stupeň	číslo PS - SO	část	výkres	revize											
DPS	-	D.1.1	D-19	00											