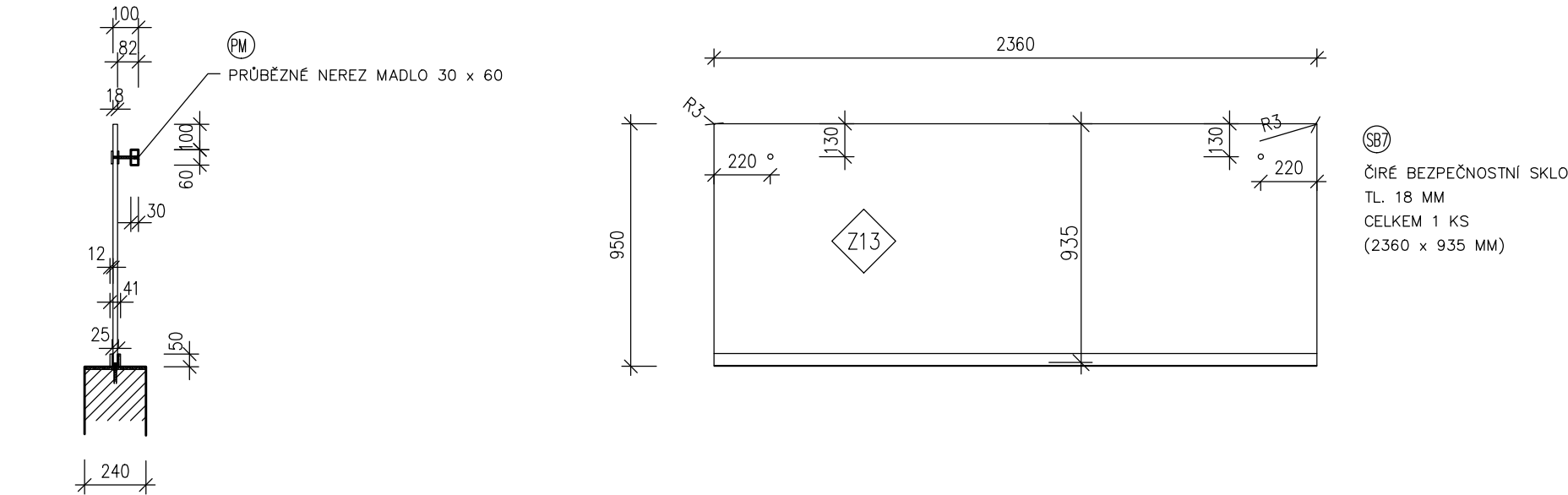


ŘEZ ZÁBRADLÍM, M 1:25

TVAR SKLENĚNÝCH VÝPLNÍ, M 1:25

CELKOVÝ VÝPIS PRVKŮ PRO ZÁBRADLÍ PODEST VENKOVNÍHO SCHODIŠTĚ



OZN		ROZMĚR mm	POČET (ks) celkem			
Z14	ČIRÉ BEZPEČNOSTNÍ SKLO TL. 18 MM	2360 x 1360	6			
Z15	ČIRÉ BEZPEČNOSTNÍ SKLO TL. 18 MM	1360 x 1360	1			
Z16	ČIRÉ BEZPEČNOSTNÍ SKLO TL. 18 MM	2360 x 1460	1			
	KOTEVNÍ PRVKY SKLA		46	MATERIÁL A BAREVNOST – NEREZOVÁ OCEL		
Z13	ČIRÉ BEZPEČNOSTNÍ SKLO TL. 18 MM	2360 x 935	1			
	PATNÍ U-PROFIL	dl. 2400	1	MATERIÁL A BAREVNOST – NEREZOVÁ OCEL		
	KOTEVNÍ PRVKY		3	MATERIÁL A BAREVNOST – NEREZOVÁ OCEL		
PM	PRŮBĚŽNÉ MADLO 30 x 60 MM	2400 mm	8	MATERIÁL A BAREVNOST – NEREZOVÁ OCEL		
	PRŮBĚŽNÉ MADLO 30 x 60 MM	1400 mm	1	MATERIÁL A BAREVNOST – NEREZOVÁ OCEL		
	KOTEVNÍ PRVKY MADLA		18	MATERIÁL A BAREVNOST – NEREZOVÁ OCEL		

MATERIÁL A BAREVNOST – NEREZOVÁ OCEL

### D.1.1 ARC D-37

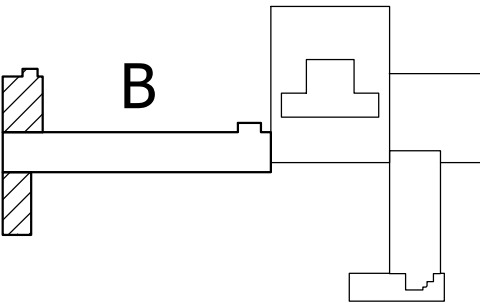
#### ZVÝŠENÍ UBYTOVACÍ KAPACITY LÁZEŇSKÝ DŮM AURORA

TŘEBOŇ, ČESKÁ REPUBLIKA	
Investor	Slatinné lázně Třeboň s.r.o.
Generální projektant	JPS J. Hradec s.r.o.
Hl. inženýr projektu	Ing. Milan Špulák
Spolupráce	-
Přímý zpracovatel	-
Vypracoval Ing. Ivana Skalíková	
Ved. projektant Ing. Milan Špulák	



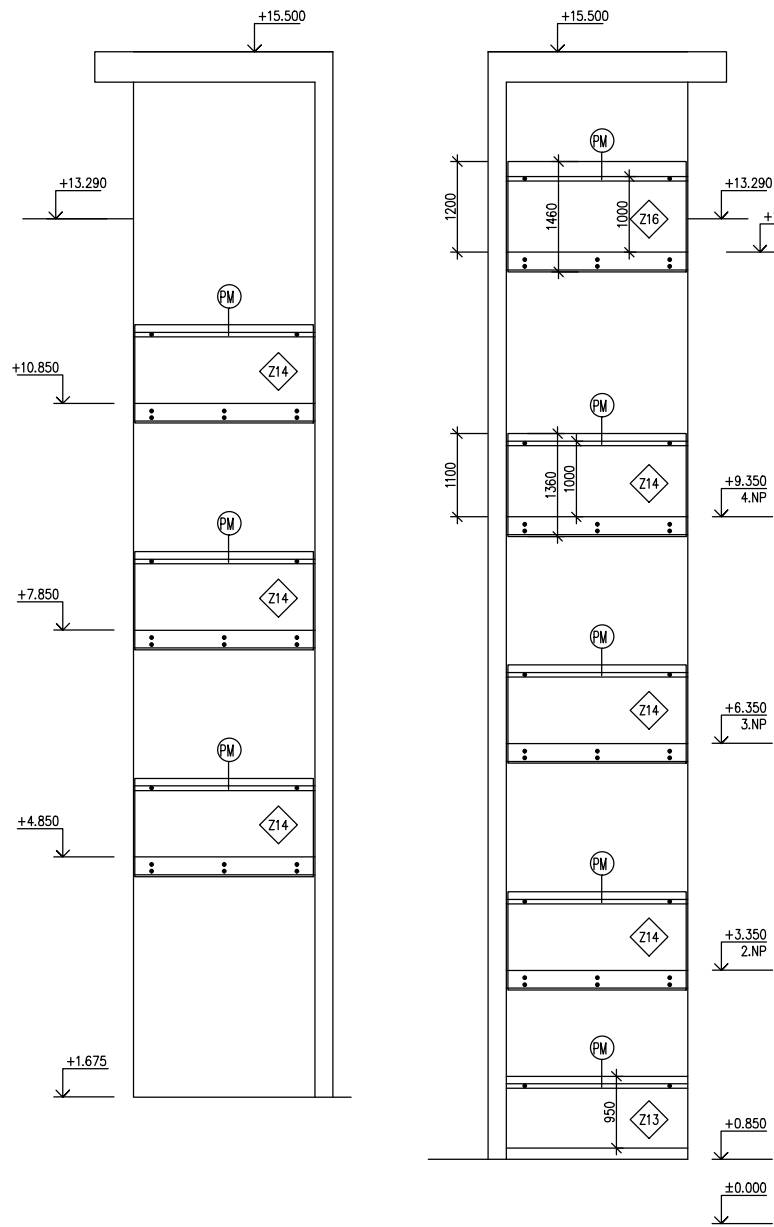
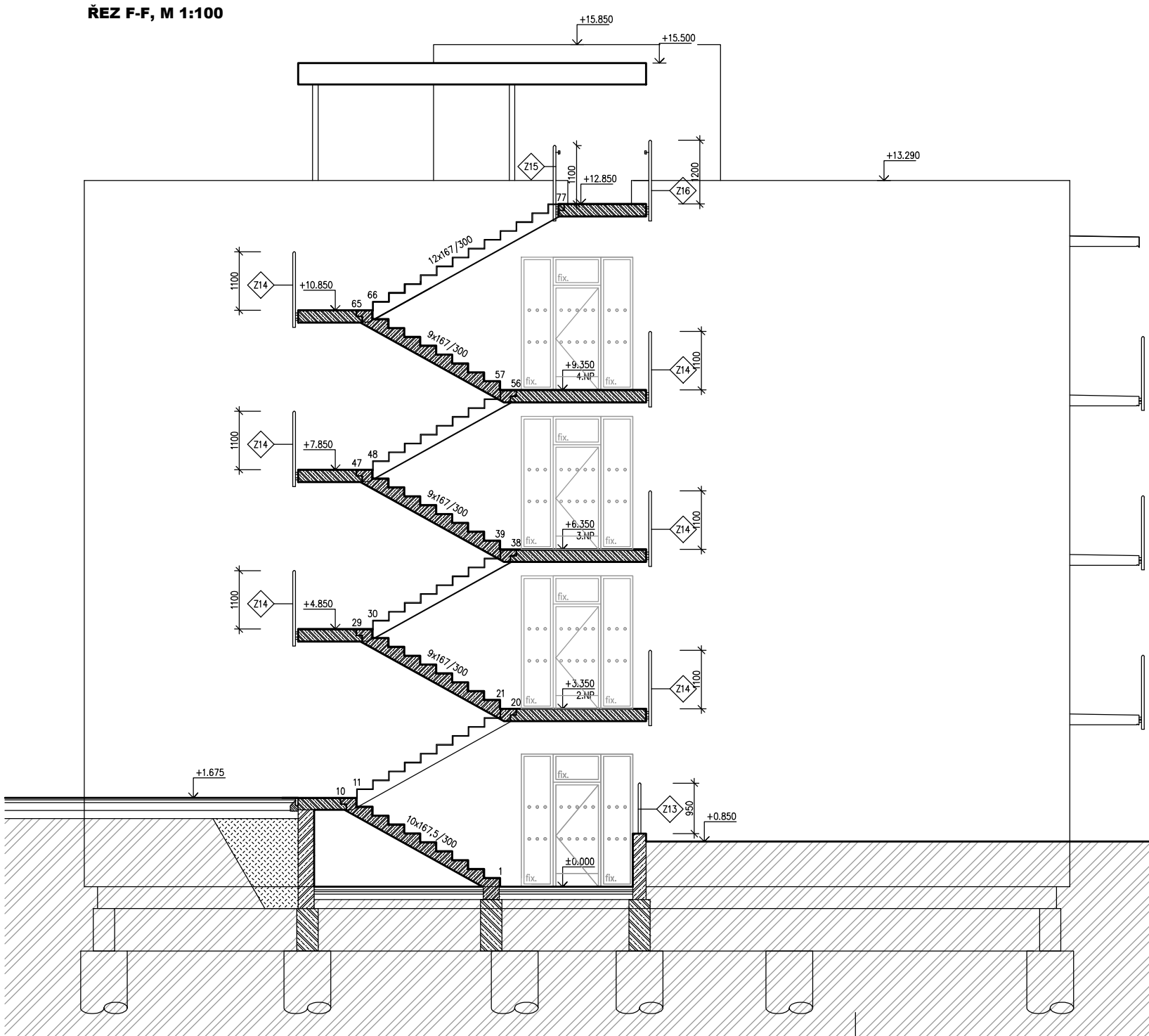
J.Hradec s.r.o.  
Jarošovská 753/II  
Jindřichův Hradec  
tel.: 384 371 021  
www.jpsjh.cz  
info@jpsjh.cz

Revize			Datum	Podpis
	Číslo	Popis		

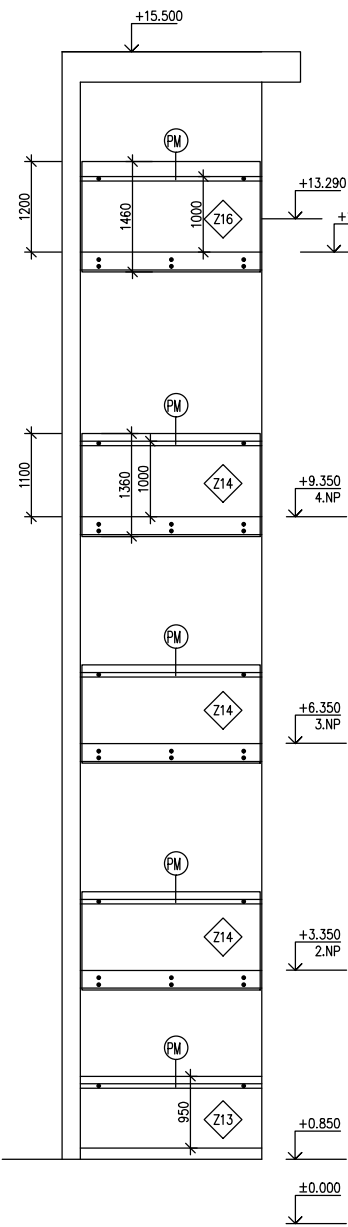


±0,000 = 442,650 BPV /PAVILON B/	
Archivní číslo	19 051
Stavba	ZVÝŠENÍ UBYTOVACÍ KAPACITY LÁZEŇSKÝ DŮM AURORA
Stupeň	DOKUMENTACE PRO PROVEDENÍ STAVBY
Název PS - SO	-
Část	D.1.1 Architektonicko-stavební řešení
Název výkresu	ZÁBRADLÍ PRO PODESTY VENKOVNÍHO SCHODIŠTĚ
Datum	2021-12
Formát	594/420 (4x A4)
Měřítko	-

stupeň	číslo PS - SO	část	výkres	revize	č. paré
DPS	-	D.1.1	D-37	00	



VENKOVNÍ ÚNIKOVÉ SCHODIŠTĚ  
POHLED VÝCHODNÍ, M 1:100



POHLED ZÁPADNÍ, M 1:100