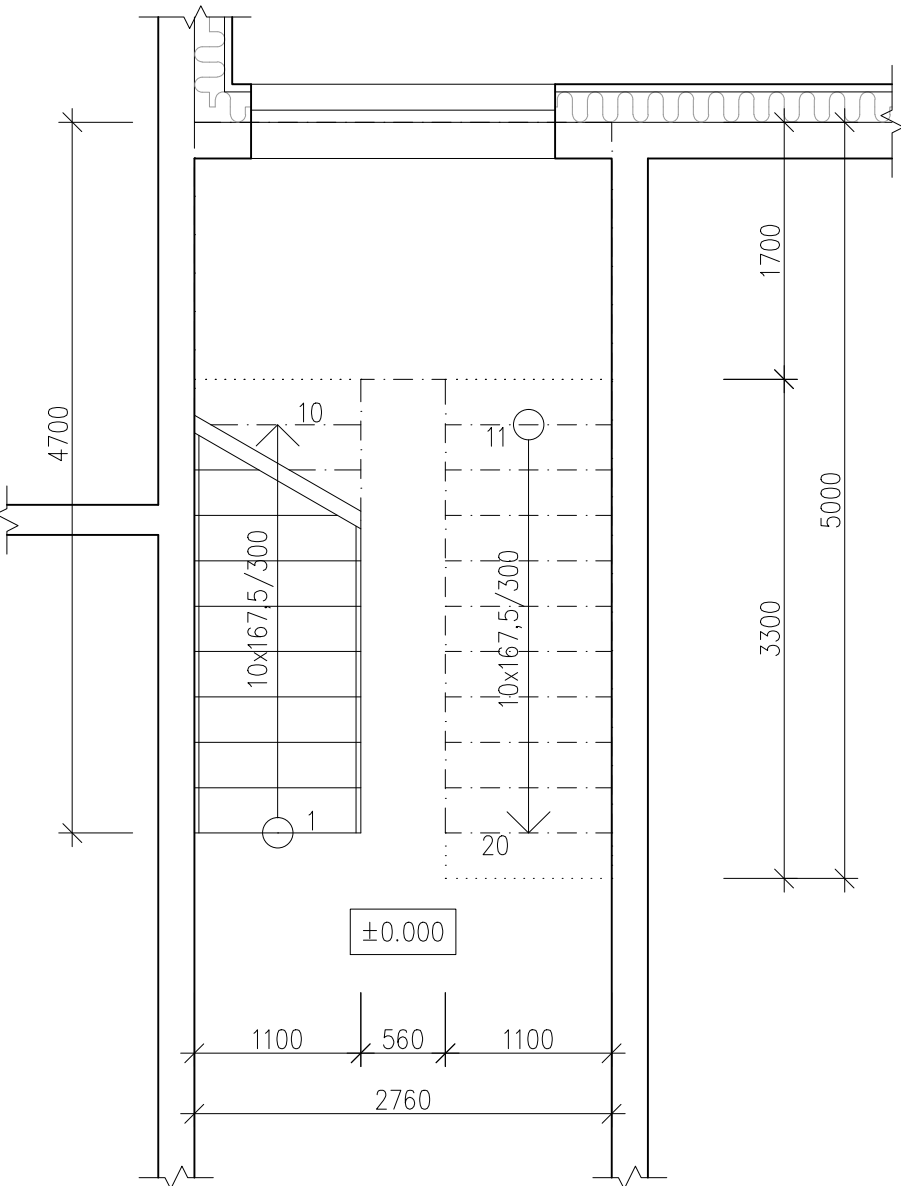
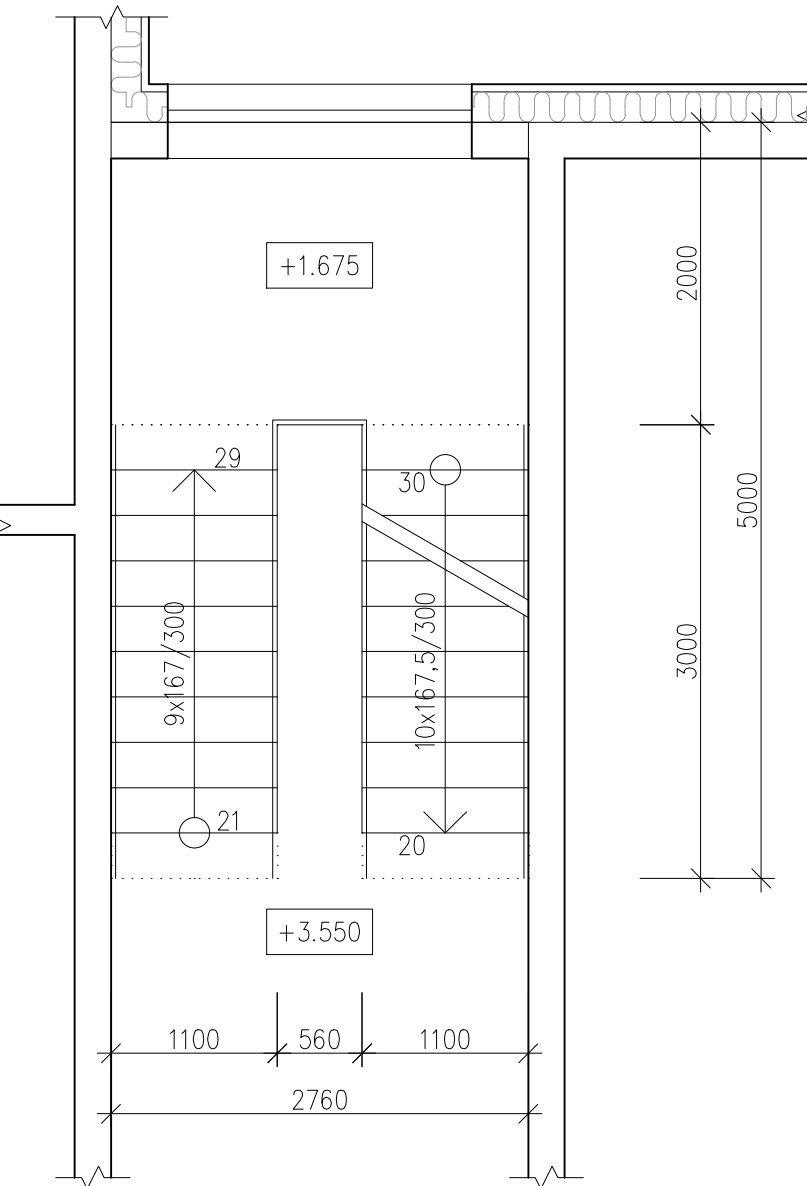


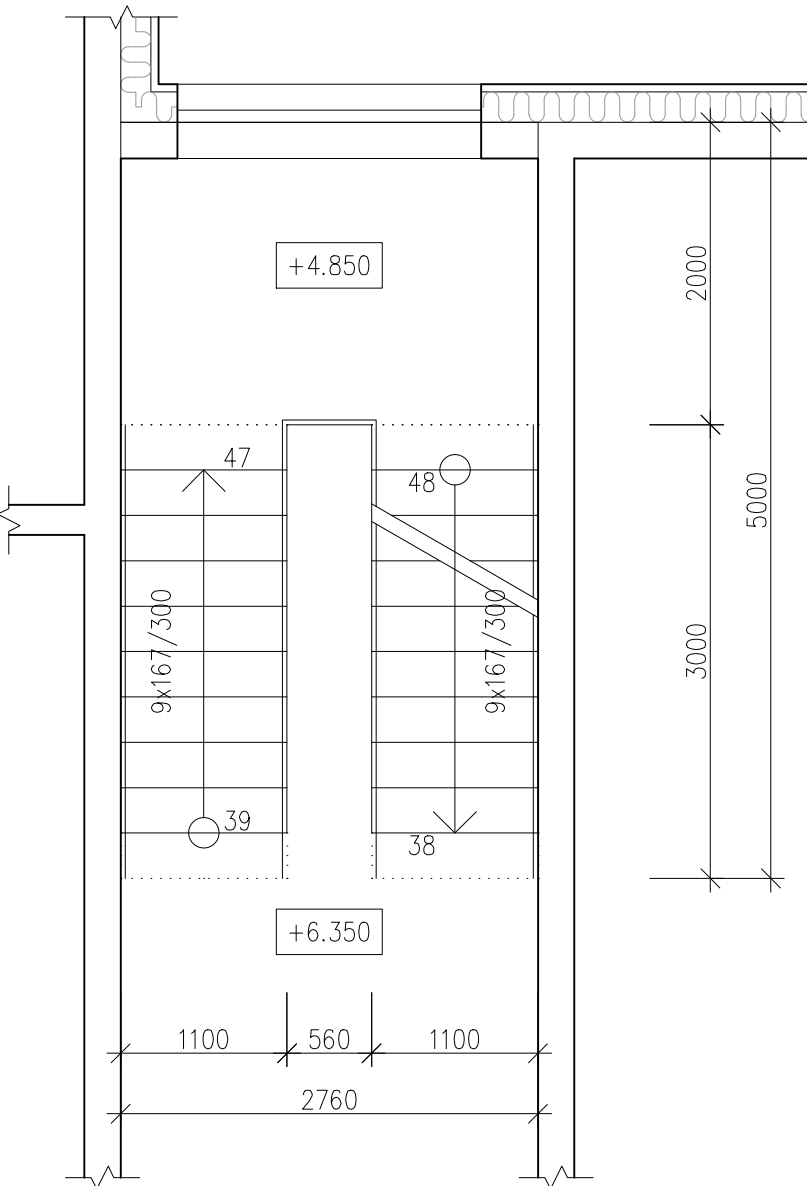
PŮDORYS 1.NP, M 1:50



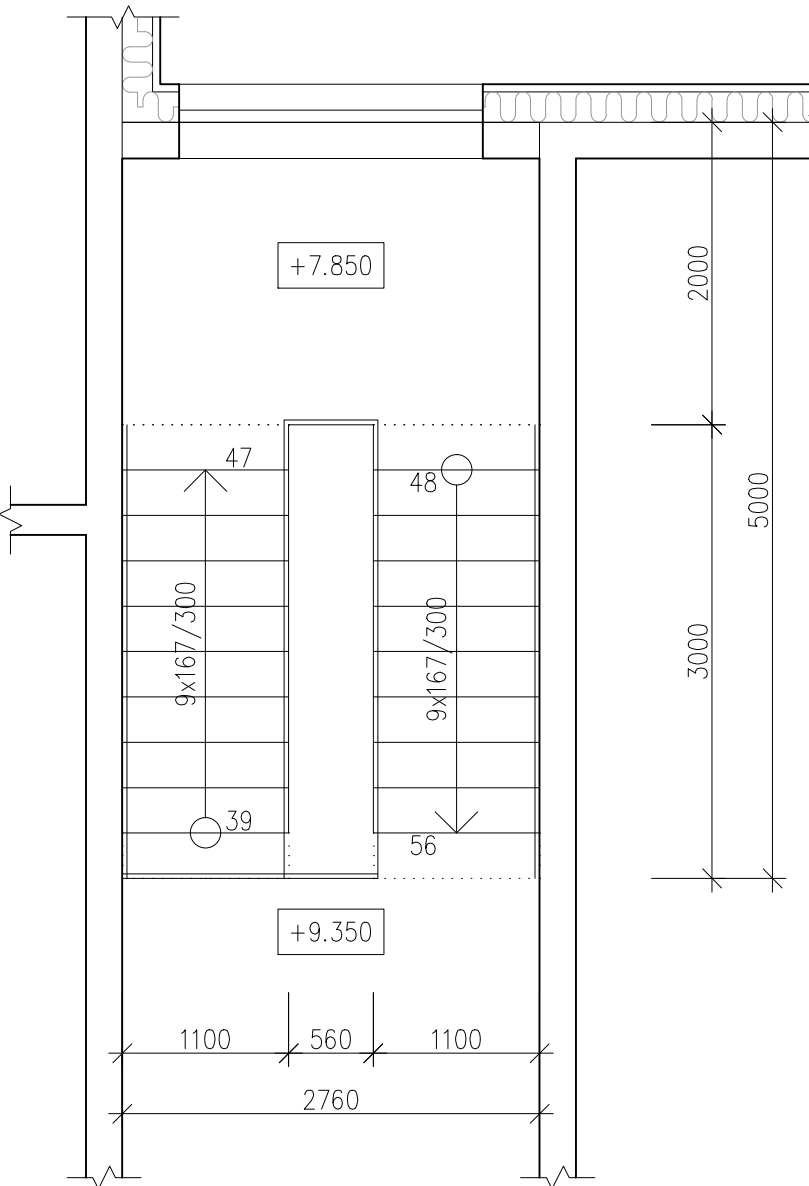
PŮDORYS 2.NP, M 1:50



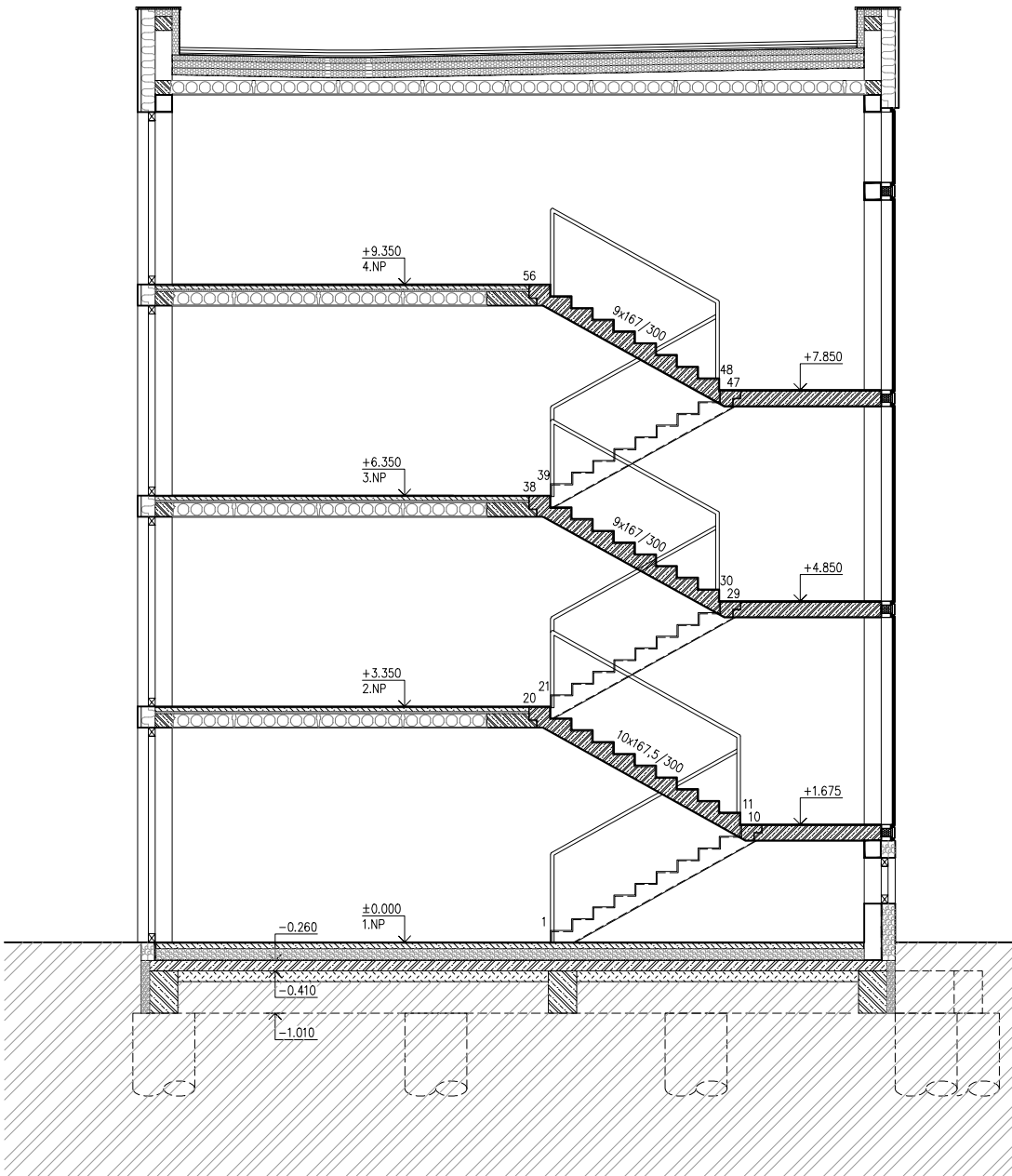
PŮDORYS 3.NP, M 1:50



PŮDORYS 4.NP, M 1:50



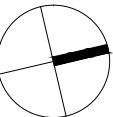
ŘEZ C-C, M 1:100



POZNÁMKA

- NA STAVBĚ MUSÍ BÝT DODRŽOVÁNY VŠECHNY PRACOVNÍ, TECHNOLOGICKÉ A TECHNICKÉ POSTUPY A DOPORUČENÍ VÝROBCŮ JEDNOTLIVÝCH STAVEBNÍCH SYSTÉMŮ DLE ČSN A SOUVISEJÍCÍCH PŘEDPISŮ
- TENTO VÝKRES NENAHRADZUJE REALIZAČNÍ ANI VÝROBNÍ DOKUMENTACI DODAVATELE
- PRO VEŠKERÉ NOSNÉ KONSTRUKCE V OBJEKTU MUSÍ BÝT ZPRACOVÁNA REALIZAČNÍ A VÝROBNÍ DOKUMENTACE TA MUSÍ ZOHLEDŇOVAT POŽADAVKY STAVEBNÍ A KONSTRUKČNÍ ČÁSTI PROJEKTU, příp. POŽADAVKY DALŠÍCH PROFESÍ A ZÁVĚRY POŽÁRNÍ ZPRÁVY
- TATO DODAVATELSKÁ DOKUMENTACE BUDE PŘED ZAHÁJENÍM VÝROBY (OBJEDNÁNÍM MATERIÁLU) PŘEDLOŽENA K ODSOUHLASENÍ INVESTORŮVI A GENERÁLNÍMU PROJEKTANTŮVI
- ROZMĚRY VEŠKERÝCH PRVKŮ NUTNO OVĚŘIT PŘED VÝROBOU DLE SKUTEČNOSTI NA STAVBĚ
- U SCHODIŠŤOVÝCH RAMEN, PODEST A MEZIPODEST BUDOU POUŽITY ZVUKOVĚ IZOLAČNÍ PRVKY !!!
- NÁŠLAPNÁ VRSTVA SCHODIŠŤOVÝCH STUPNŮ, PODEST A MEZIPODEST – KERAMICKÁ DLAŽBA, VIZ. SKLADBY VE STAVEBNÍ ČÁSTI PD

ZVÝŠENÍ UBYTOVACÍ KAPACITY
LÁZEŇSKÝ DŮM AURORA

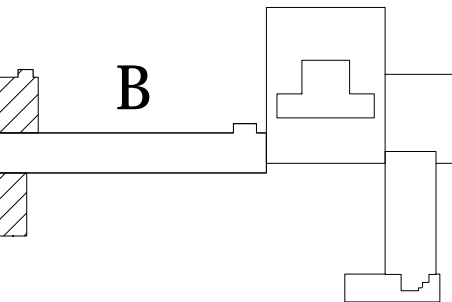


TŘEBOŇ, ČESKÁ REPUBLIKA	
Investor	Slatinné lázně Třeboň s.r.o.
Generální projektant	JPS J. Hradec s.r.o.
Hl. inženýr projektu	Ing. Milan Špulák
Spolupráce	-
Přímý zpracovatel	-
Vypracoval	Jaroslav Štéz
Ved. projektant	Ing. Milan Špulák



J Hradec s.r.o.
Jarošovská 753/II
Jindřichův Hradec
tel.: 384 371 021
www.jpsh.cz
info@jpsh.cz

Revize	Číslo	Popis	Datum	Podpis



±0.000 = 442.650 BPV /PAVILON B/

archivní číslo	19 051				
stavba	ZVÝŠENÍ UBYTOVACÍ KAPACITY LÁZEŇSKÝ DŮM AURORA				
stupeň	DPS				
název PS - SO	-				
část	D.1.1 Architektonicko-stavební řešení				
název výkresu	VÝKRES SCHODIŠTĚ SCH1 - sekce S				
datum	2021-11				
formát	1240/297				
měřítko					
stupeň	část PS - SO	část	výkres	revize	č. port.
DPS	-	D.1.1	D-43	00	