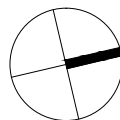


ZVÝŠENÍ UBYTOVACÍ KAPACITY LÁZEŇSKÝ DŮM AURORA



TŘEBOŇ, ČESKÁ REPUBLIKA

Investor Slatinné lázně Třeboň s.r.o.

Generální projektant JPS J. Hradec s.r.o.

Hl. inženýr projektu Ing. Milan Špulák

Spolupráce	-
------------	---

Přímý zpracovatel	-
-------------------	---

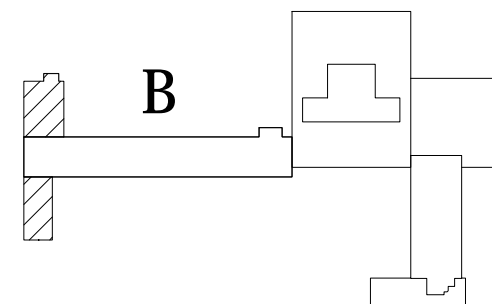
Vypracoval J. Jaroslav Šlé

Ved. projektant Ing. Milan Špulák



J.Hradec s.r.o.
Jarošovská 753/II
Jindřichův Hradec
tel.: 384 371 021
www.jpsjh.cz
info@jpsjh.cz

Revize				
	Číslo	Popis	Datum	Podpis

 $\pm 0,000 = 442,650 \text{ BPV /PAVILON B}$

Archivní číslo	19 051
Stavba	ZVÝŠENÍ UBYTOVACÍ KAPACITY LÁZEŇSKÝ DŮM AURORA
Stupeň	DPS
Název PS - SO	-
Část	D.1.1 Architektonicko-stavební řešení
Název výkresu	VÝKRES VĚNCŮ 3.NP - sekce S
Datum	2021-11
Formát	90/297
Měřítko	1:100

					č. paré
stupeň	číslo PS - SO	část	výkres	revize	
DPS	-	D.1.1	D-46	00	