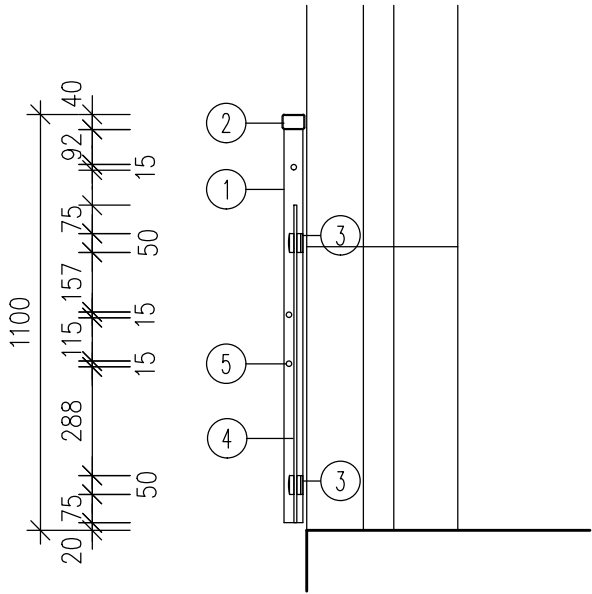


LEGENDA

- 1 SVISLÝ NOSNÝ PROFIL ZÁBRADLÍ JÄCKL J 50x30x3
- 2 MADLO ZÁBRADLÍ Z JÄCKL PROFILU J 60x40x3
- 3 ÚCHYT VÝPLNĚ Z PÁSOVINY 6x50x80
- 4 VÝPLŇ ZÁBRADLÍ Z MLÉČNÉHO BEZPEČNOSTNÍHO SKLA (970 x 840 mm)
- 5 VODOROVNÝ PRVEK ZÁBRADLÍ Z TYČE Ø 15 MM
- 6 ÚCHYT ZÁBRADLÍ Z PÁSOVINY 6x50x330 (180+150)
- 7 ZÁVITOVÁ TYČ Ø 10 MM PŘIVAŘENÁ K ÚCHYTU ZÁBRADLÍ (6)



VE VÝPISE NEJSOU ZAHRNUTÉ SPOJOVACÍ PRVKY, MATERIÁL NA PROŘEZ A UZAVŘENÍ PROFILŮ
PŘED PROVEDENÍM ZAMĚŘIT SKUTEČNÉ ROZMĚRY STAVEBNÍCH PRVKŮ
VŠECHNY PRVKY BUDOU ŽÁROVĚ ZINKOVANÉ A OPATŘENÉ PRÁŠKOVOU BARVOU ODSTÍNU DLE POPISU V POHLEDECH
JEDNOTLIVÉ PROFILY A DETAILS BUDOU UPRAVENY A UPŘESNĚNY V DÍLENSKÉ DOKUMENTACI ZHOTOVITELE DLE POUŽITÝCH KOMPONENTŮ A PŘED REALIZACÍ ODSOUHLASENY !
CELKEM 15 KS U FRANCOUZSKÝCH OKEN



POZNÁMKY:
Uzavřené profily před pozinkováním navrtat.
Sklenné výplně přišroubovat k úchytům pos.3 pomocí speciálních prvků.
Typ prvků dohodnou investor, generální projektant, dodavatel zábradlí a dodavatel skleněných výplní.

VÝROBNÍ SKUPINA DLE ČSN 73 2601: B
OCEL S235, ELEKTRODY E 44.83, DRÁT P 44.13 C
POZINKOVÁNÍ + NÁTĚR
BAREVNOST – VIZ SPECIFIKACE V POHLEDECH (TMAVĚ MODRÁ)

VÝPIS OCELOVÝCH PROFILŮ (pro zábradlí 1ks)

OZN	OZN. DLE ČSN	NÁZEV		DÉLKA mm	POČET ks	DÉLKA.CELK m	HMOTNOST kg/m	HMOT.CELK kg
1	50x30x3	uzavřený profil	S235	1050	2	2,10	3,404	7,148
2	60x40x3	uzavřený profil	S235	1060	1	1,06	4,383	4,646
3	6x50x80	pásovina	S235	–	4	0,32	2,360	0,755
4	VÝPLŇ ZÁBRADLÍ Z MLÉČNÉHO BEZP. SKLA			970x840	1			
5	Ø15	tyč	S235	1000	3	3,00	1,390	4,170
6	6x50x330	pásovina	S235	–	4	1,32	2,360	3,115
7	Ø10	závitová tyč	S235	250	4	1,00	0,617	0,617
								20,451
	KOTEVNÍ PRVKY SKLA		MATERIÁL A BAREVNOST	– NEREZOVÁ OCEL				
OCEL CELKEM kg (vč. 10 procent na prořez)								22,50

VYROBIT CELKEM 15 ks

D.1.1 ARC D-32

ZVÝŠENÍ UBYTOVACÍ KAPACITY LÁZEŇSKÝ DŮM AURORA

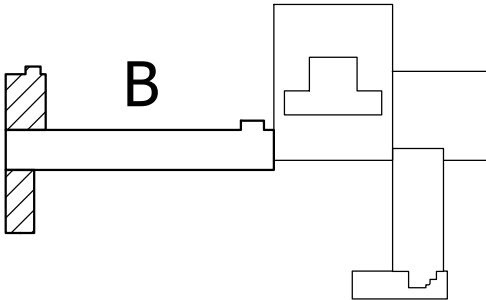
TŘEBOŇ, ČESKÁ REPUBLIKA	
Investor	Státní lázně Třeboň s.r.o.
Generální projektant	JPS J. Hradec s.r.o.
Hl. inženýr projektu	Ing. Milan Špulák
Spolupráce	-
Přímý zpracovatel	-

Vypracoval	Ing. Ivana Skalíková
Ved. projektant	Ing. Milan Špulák



J.Hradec s.r.o.
Jarošovská 753/II
Jindřichův Hradec
tel.: 384 371 021
www.jpsjh.cz
info@jpsjh.cz

Revize				
	Číslo	Popis	Datum	Podpis



±0,000 = 442,650 BPV /PAVILON B/	
Archivní číslo	19 051
Stavba	ZVÝŠENÍ UBYTOVACÍ KAPACITY LÁZEŇSKÝ DŮM AURORA
Stupeň	DOKUMENTACE PRO PROVEDENÍ STAVBY
Název PS - SO	-
Část	D.1.1 Architektonicko-stavební řešení
Název výkresu	ZÁBRADLÍ U BALKÓNOVÝCH DVEŘÍ (VÝCHODNÍ FASÁDA)
Datum	2021-12
Formát	630/297 (3x A4)
Měřítko	-

stupeň	číslo PS - SO	část	výkres	revize	č. paré
DPS	-	D.1.1	D-32	00	