

ZVÝŠENÍ UBYTOVACÍ KAPACITY  
LÁZEŇSKÝ DŮM AURORA

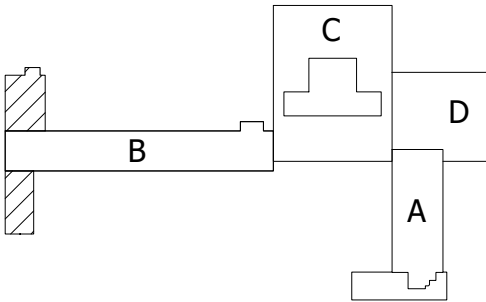
TŘEBOŇ, ČESKÁ REPUBLIKA	
Investor	Slatinné lázně Třeboň s.r.o.
Generální projektant	JPS J. Hradec s.r.o.
Hl. inženýr projektu	Ing. Milan Špulák
Spolupráce	-
Přímý zpracovatel	-

Vypracoval	Ing. Marek Musil
Ved. projektant	Ing. Milan Špulák



J.Hradec s.r.o.  
Jarošovská 753/II  
Jindřichův Hradec  
tel.: 384 371 021  
www.jpsjh.cz  
info@jpsjh.cz

Revize				
	Číslo	Popis	Datum	Podpis



±0,000 = 442,650 BPV /PAVILON B/	
Archivní číslo	19 051
Stavba	ZVÝŠENÍ UBYTOVACÍ KAPACITY LÁZEŇSKÝ DŮM AURORA
Stupeň	SLOUČENÉ STAVEBNÍ A ÚZEMNÍ ŘÍZENÍ
Název PS - SO	-
Část	D.1.7 Sadové úpravy

Název výkresu	RETENČNÍ ZÁHON - ŘEZ I-I			
Datum	2021-09			
Formát	420/297			
Měřítko	1:100			

stupeň	číslo PS - SO	část	výkres	revize	č. pare
SŘ	-	D.1.7	SU-03	00	

