



# KATALOGOVÝ LIST VÝROBKU

ZTI

01

UMÍSTĚNÍ VÝROBKU (OBJEKT):

OZNAČENÍ VE VÝKRESU

**ZÁVĚSNÝ KLOZET A WC SEDÁTKO S POKLOPEM**

VÝROBCE (příp. VÝHRADNÍ DODAVATEL):

-

POPIS VÝROBKU:

**Závěsný klozet.**

Duroplastové sedátko s poklopem slowclose, odnímatelné, s antibakteriální úpravou, nerezové úchyty.

Délka: 530 mm

Šířka: 360 mm

Výška: 350 mm

Odpad: Vodorovný

Oplachový kruh: Rimless

Splachovací systém: Hluboké splachování

Tvar: Oblé

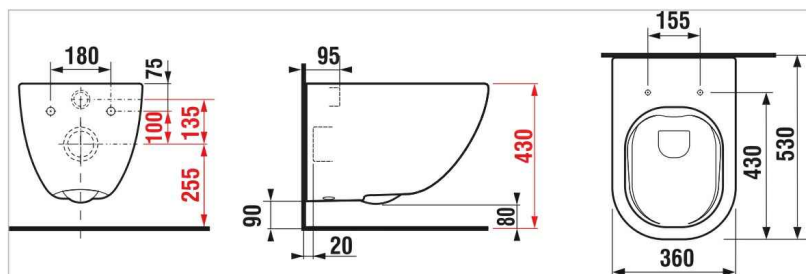
Typ instalace: Závěsný

BARVA VÝROBKU:

**Klozet: keramika bílá, Sedátko: duroplast bílá**

VYOBRAZENÍ:

(příp. výkres: MĚŘ.: x: y)



POZNÁMKA:

- viz. část D.1.4.1 Projekt zdravotních instalací



# KATALOGOVÝ LIST VÝROBKU

ZTI

02

UMÍSTĚNÍ VÝROBKU (OBJEKT):

OZNAČENÍ VE VÝKRESU

**SPLACHOVACÍ NÁDRŽKA POD OMÍTKU 12 CM S OVLÁDÁNÍM ZEPŘEDU**

VÝROBCE (příp. VÝHRADNÍ DODAVATEL):

-

POPIS VÝROBKU:

**Montážní prvek pro závěsné WC se splachovací nádrží pod omítku 12 cm, ovládání zepředu**

Pro zabudování do předstěnové instalace na částečnou nebo celou výšku místnosti před masivní stěnou nebo stěnou prováděnou suchým procesem, pro montáž závěsného WC se vzdáleností upevnění 18 cm nebo 23 cm, pro ovládání zepředu

Splachovací nádržka pod omítku izolovaná proti orosování, nastavitelné velké splachovací množství, malé splachovací množství pevně nastavené, nastavitelné okamžité spláchnutí možné, přívod vody zezadu/shora uprostřed, přípojovací hadička k rohovému ventilu ručně přišroubovatelná, povrch rámu upravený práškovou barvou, samonosný prvek, rám s otvory  $\varnothing 9$  mm pro upevnění do dřevěných konstrukcí, pozinkované podpěry, plynule nastavitelné 0 - 20 cm, patní desky z plastu, hloubka vhodná pro montáž do profilu UW50, instalační hloubka 12 cm

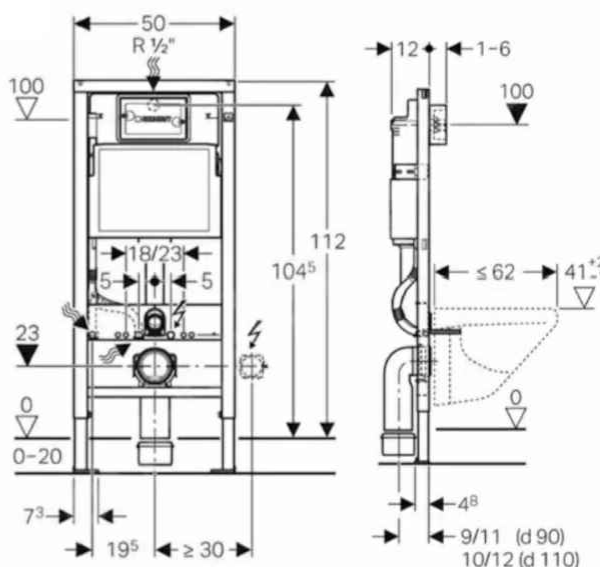
Splachovací množství - nastavení z výroby: 6 a 3,5 l

Velké splachovací množství - rozsah nastavení: 4,5 / 6 / 7,5 l

BARVA VÝROBKU:

VYOBRAZENÍ:

(příp. výkres: MĚŘ.: x: y)



POZNÁMKA:

- viz. část D.1.4.1 Projekt zdravotních instalací



# KATALOGOVÝ LIST VÝROBKU

ZTI

03

UMÍSTĚNÍ VÝROBKU (OBJEKT):

OZNAČENÍ VE VÝKRESU

**OVLÁDACÍ TLAČÍTKO**

VÝROBCE (příp. VÝHRADNÍ DODAVATEL):

-

POPIS VÝROBKU:

Ovládací tlačítko, pro 2 množství splachování, ovládání zepředu.

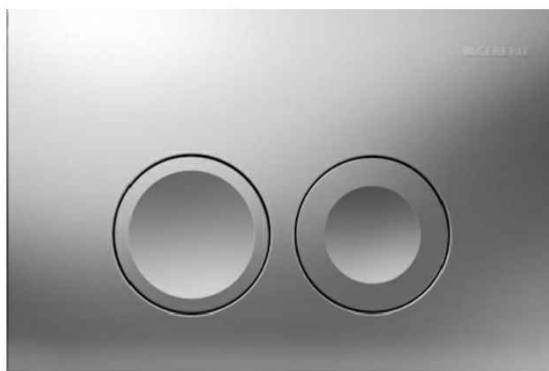
K ovládání splachování u splachovacích nádrží pod omítku.

Materiál: plast  
Barva popisná: chrom  
lesk/mat: mat

BARVA VÝROBKU:

VYOBRAZENÍ:

(příp. výkres: MĚŘ.: x: y)



POZNÁMKA:

- viz. část D.1.4.1 Projekt zdravotních instalací



# KATALOGOVÝ LIST VÝROBKU

ZTI

04

UMÍSTĚNÍ VÝROBKU (OBJEKT):

OZNAČENÍ VE VÝKRESU

**WC SOUPRAVA VČETNĚ KARTÁČE A SKLENĚNÉ MISKY, CHROM**

VÝROBCE (příp. VÝHRADNÍ DODAVATEL):

-

POPIS VÝROBKU:

**WC souprava včetně kartáče a skleněné misky, výška 40 cm, chrom**

**Délka: 95 mm**

**Šířka: 76 mm**

**Výška: 382 mm**

BARVA VÝROBKU:

**Chrom, sklo**

VYOBRAZENÍ:

(příp. výkres: MĚŘ.: x:y)



POZNÁMKA:

- viz. část D.1.4.1 Projekt zdravotních instalací



# KATALOGOVÝ LIST VÝROBKU

ZTI

05

UMÍSTĚNÍ VÝROBKU (OBJEKT):

OZNAČENÍ VE VÝKRESU

**ZÁSOBNÍK NA TOALETNÍ PAPIR**

VÝROBCE (příp. VÝHRADNÍ DODAVATEL):

-

POPIS VÝROBKU:

Nerezový zásobník na toaletní papír, povrch hladký, matný  
uzamykatelný  
maximální rozměr náplně ø 290 x 100 mm  
povrch matný

BARVA VÝROBKU:

**Chrom, sklo**

VYOBRAZENÍ:

(příp. výkres: MĚŘ.: x:y)



POZNÁMKA:

- viz. část D.1.4.1 Projekt zdravotních instalací



# KATALOGOVÝ LIST VÝROBKU

ZTI

06

UMÍSTĚNÍ VÝROBKU (OBJEKT):

OZNAČENÍ VE VÝKRESU

**NEREZOVÝ NÁŠLAPNÝ KOŠ**

VÝROBCE (příp. VÝHRADNÍ DODAVATEL):

-

POPIS VÝROBKU:

**Nerezový koš 12 l, povrch matný**

**objem 12 l**

**rozměry 250 x 380 mm**

**povrch matný**

BARVA VÝROBKU:

**Chrom, sklo**

VYOBRAZENÍ:

(příp. výkres: MĚŘ.: x:y)



POZNÁMKA:

- viz. část D.1.4.1 Projekt zdravotních instalací



# KATALOGOVÝ LIST VÝROBKU

ZTI

07

UMÍSTĚNÍ VÝROBKU (OBJEKT):

OZNAČENÍ VE VÝKRESU

**UMYVADLO**

VÝROBCE (příp. VÝHRADNÍ DODAVATEL):

-

POPIS VÝROBKU:

**Umyvadlo**

Délka: 550 mm

Šířka: 450 mm

Výška: 170 mm

Barva: Bílá

Materiál: Sanitární keramika

Tvar: Hranaté

Typ instalace: Závěsné

Typ přepadu: Standardní

Umístění umyvadlové mísy: Uprostřed

BARVA VÝROBKU:

**Chrom, sklo**

VYOBRAZENÍ:

(příp. výkres: MĚŘ.: x:y)



POZNÁMKA:

- viz. část D.1.4.1 Projekt zdravotních instalací



# KATALOGOVÝ LIST VÝROBKU

ZTI

08

UMÍSTĚNÍ VÝROBKU (OBJEKT):

OZNAČENÍ VE VÝKRESU

**UMYVADLOVÝ SIFON**

VÝROBCE (příp. VÝHRADNÍ DODAVATEL):

-

POPIS VÝROBKU:

**Umyvadlový sifon 5/4"-32 mm, chrom, mosaz**

BARVA VÝROBKU:

**Chrom, sklo**

VYOBRAZENÍ:

(příp. výkres: MĚŘ.: x:y)



POZNÁMKA:

- viz. část D.1.4.1 Projekt zdravotních instalací





# KATALOGOVÝ LIST VÝROBKU

ZTI

09

UMÍSTĚNÍ VÝROBKU (OBJEKT):

OZNAČENÍ VE VÝKRESU

**UMYVADLOVÁ BATERIE**

VÝROBCE (příp. VÝHRADNÍ DODAVATEL):

-

POPIS VÝROBKU:

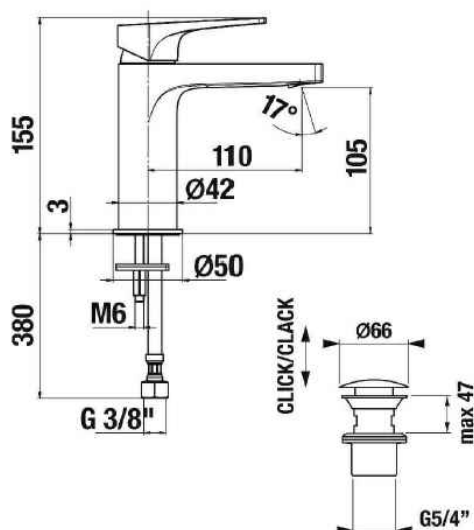
Umyvadlová páková baterie, se zátkou Click-clack, výška 105mm, chrom, s průtokem 5l/min má vodovodní baterie možnost nastavitelnosti proudu vody.

BARVA VÝROBKU:

**Chrom, sklo**

VÝOBRAZENÍ:

(příp. výkres: MĚŘ.: x:y)



POZNÁMKA:

- viz. část D.1.4.1 Projekt zdravotních instalací



# KATALOGOVÝ LIST VÝROBKU

ZTI

10

UMÍSTĚNÍ VÝROBKU (OBJEKT): SO.01

OZNAČENÍ VE VÝKRESU

**ZÁSOBNÍK NA PAPIROVÉ RUČNÍKY**

VÝROBCE (příp. VÝHRADNÍ DODAVATEL):

-

POPIS VÝROBKU:

Nerezový zásobník na papírové ručníky, povrch hladký, matný  
uzamykatelný

maximální rozměr náplně 260 x 100 mm

kapacita zásobníku cca 600/800 papírových utěrek

rozměry 340 x 110 x 265 mm

montáž na stěnu

povrch matný

BARVA VÝROBKU:

**Chrom, sklo**

VYOBRAZENÍ:

(příp. výkres: MĚŘ.: x:y)



POZNÁMKA:

- viz. část D.1.4.1 Projekt zdravotních instalací



# KATALOGOVÝ LIST VÝROBKU

ZTI

11

UMÍSTĚNÍ VÝROBKU (OBJEKT): **SO.01**

OZNAČENÍ VE VÝKRESU

**HÁČEK NA RUČNÍKY CHROM**

VÝROBCE (příp. VÝHRADNÍ DODAVATEL):

-

POPIS VÝROBKU:

**Háček na ručníky, výška 5,2 cm, chrom**

BARVA VÝROBKU:

**Chrom, sklo**

VÝOBRAZENÍ:

(příp. výkres: MĚŘ.: x:y)



POZNÁMKA:

- viz. část D.1.4.1 Projekt zdravotních instalací



# KATALOGOVÝ LIST VÝROBKU

ZTI

12

UMÍSTĚNÍ VÝROBKU (OBJEKT): SO.01

OZNAČENÍ VE VÝKRESU

**DŘEZ**

VÝROBCE (příp. VÝHRADNÍ DODAVATEL):

-

POPIS VÝROBKU:

**Dřez**

**Materiál: Nerez**

**Barva/struktura: přírodní lesk**

**Dle typu: Jednodřez s odkapní plochou**

**Orientace dřezu: Oboustranné provedení**

**Excentrické ovládání: Ne**

**Minimální šířka skříňky v cm: 45**

**Způsob montáže dřezu: Montáž shora**

**Vnější rozměr D x Š x H v mm: 780x500x170**

**Hloubka nádob v mm: 170**

**Průměr odpadu: 3 1/2"**

BARVA VÝROBKU:

**Chrom, sklo**

VYOBRAZENÍ:

(příp. výkres: MĚŘ.: x:y)



POZNÁMKA:

- viz. část D.1.4.1 Projekt zdravotních instalací



# KATALOGOVÝ LIST VÝROBKU

ZTI

13

UMÍSTĚNÍ VÝROBKU (OBJEKT): SO.01

OZNAČENÍ VE VÝKRESU

**DŘEZOVÁ PÁKOVÁ BATERIE**

VÝROBCE (příp. VÝHRADNÍ DODAVATEL):

-

POPIS VÝROBKU:

**Dřezová páková baterie**

Délka raménka (mm): 200

Místo použití: Kuchyňský dřez

Povrchová úprava: Chrom

Průtok (l/min při tlaku 3 bar): 5

Typ baterie: Pákové

Typ instalace: Stojánková

Typ odpadu: Bez odpadní zátky

BARVA VÝROBKU:

**Chrom, sklo**

VÝOBRAZENÍ:

(příp. výkres: MĚŘ.: x:y)



POZNÁMKA:

- viz. část D.1.4.1 Projekt zdravotních instalací