

## Šoupátko vřetenové klínové - SOVK

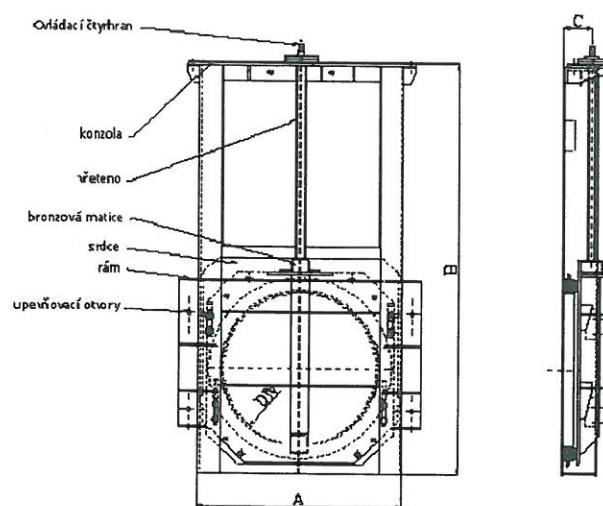
### použití

Šoupátka vřetenová páková (SOVK) se používají pro uzavírání potrubí, stok, nebo otvorů s přítokem vody. Upevňují se na stěnu, přičemž přítok vody je možný z obou stran - šoupátko je oboustranně čtyřstranně těsnící. Je vhodné pro uzavírání komunálních odpadních i dešťových vod, vod s obsahem kalů apod.

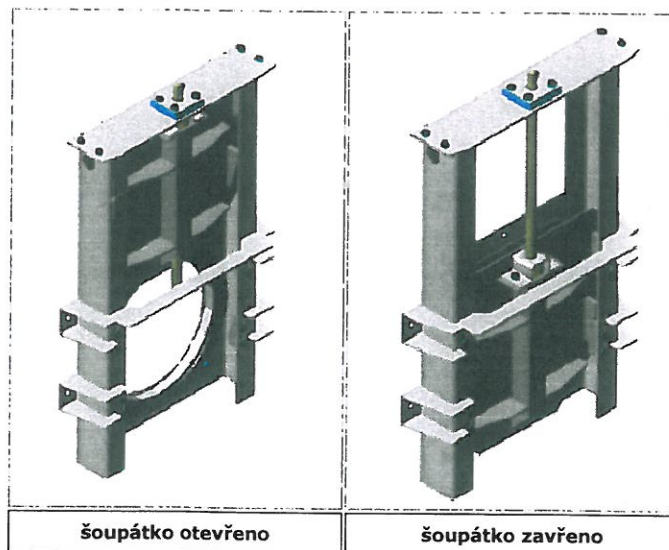
### popis

Šoupátko sestává se z ocelového rámu s vedením, konzoly a vřetena ukončeného hřídelí. Konec hřídele je osazen perem nebo čtyřhranem přes které se ovládá šoupátko (klíčem, servopohonem, převodem). Pomocí vřetena se posouvá srdce, které uzavírá přes klíny a těsnění otvor v rámu. Šoupátko je navrženo pro maximální tlak 7,5m.v.s.

### schéma



### krajní polohy



### materiál

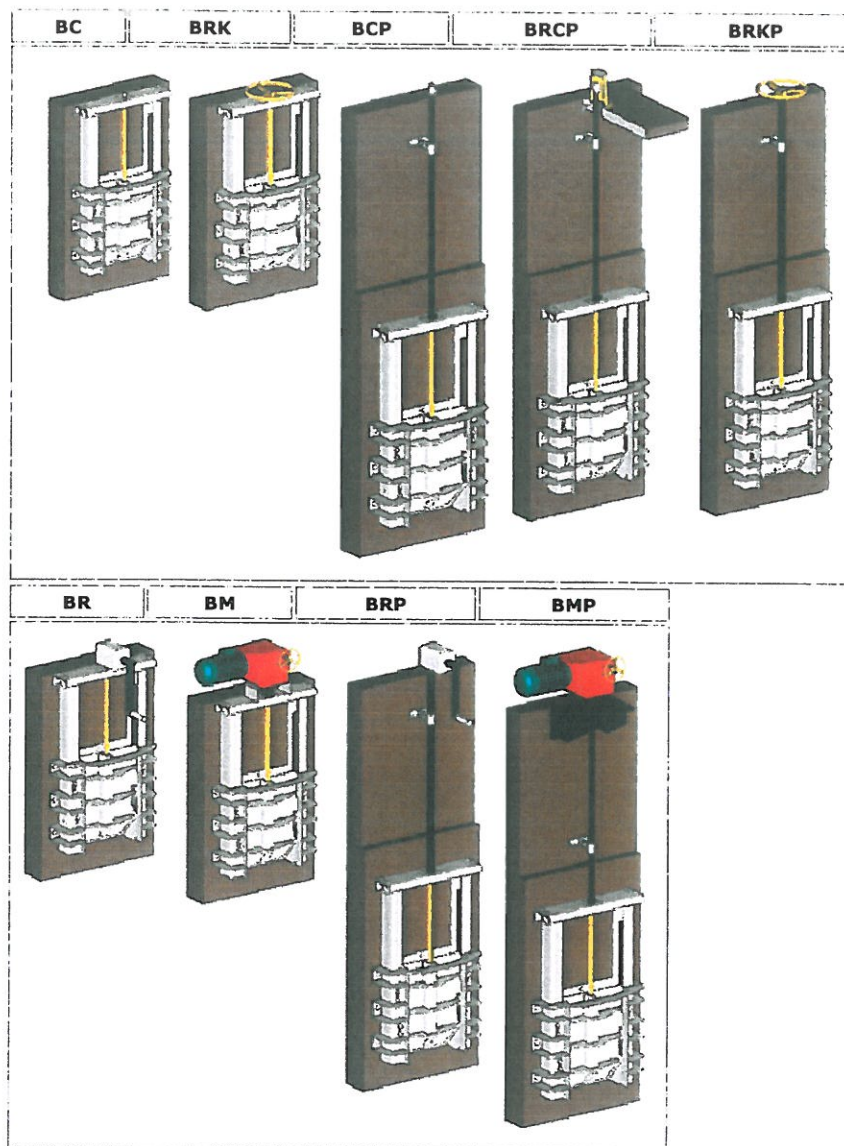
Ocelové díly - rám, srdce, konzola	17 240 ( AISI 304, 1.4301)
Závitové vřeteno s lichoběžníkovým závitem	17 022 (AISI 304, 1.4021)
Matice vřetena s lichoběžníkovým závitem	cínový bronz
Těsnění- profilovaná guma	EPDM

### ovládání

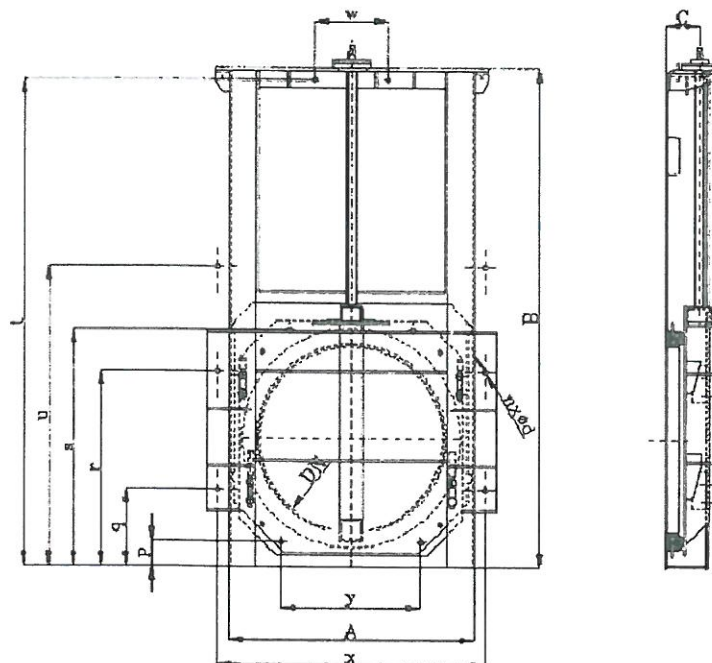
S nestoupavým vřetenem - typ B

Srdce šoupátka se posouvá otáčením vřetene aniž by se vřeteno vysouvalo z rámu.

- **BC** - ručně čtyřhranem
- **BRK** - ručně kolem přímo
- **BCP** - ručně čtyřhranem SW 27/32 s prodloužením
- **BRCP** - ručně čtyřhranem SW27/32 v poklopu
- **BRKP** - ručně kolem s prodloužením
- **BR** - ručně s převodem přímo
- **BM** - motorem přímo
- **BRP** - ručně s převodem s prodloužením
- **BMP** - motorem s prodloužením



## základní parametry



## základní rozměry

Typ [mm]	DN [mm]	A [mm]	B [mm]	C [mm]	HMOTNOST [kg]
<b>SOVK 200</b>	200	338	659	72	37
<b>SOVK 250</b>	250	401	815	75	44
<b>SOVK 300</b>	300	451	840	75	57
<b>SOVK 400</b>	400	538	1086	75	68
<b>SOVK 500</b>	500	648	1322	78	85
<b>SOVK 600</b>	600	746	1532	78	121
<b>SOVK 700</b>	700	850	1912	86	157
<b>SOVK 800</b>	800	1000	2200	86	190
<b>SOVK 900</b>	900	1120	2342	86	240
<b>SOVK 1000</b>	1000	1222	2575	94	303

## značení

### typ-D-t-l-C-A

- **typ** - SOVK... šoupátko vřetenové klínové
- **D** - průměr potrubí DN
- **T** - způsob ovládání
- **L** - délku v případě prodloužení (bere se délka od dna profilu potrubí!!)
- **C** - ukončení vřetene
  - čtyřhran (13/15, SW 27/32)
  - hřídel+drážka pro pero (dle použitého servopohonu či převodovky)
- **A**
  - bez kotev
  - s kotvicím materiálem

### příklad

**SOVK-300-BCP-2900-SW27/32** - šoupátko vřetenové klínové s profilem uzavírání DN 300, typem ovládání ručně čtyřhranem SW 27/32 s prodloužením a délkou ode dna potrubí 2900mm