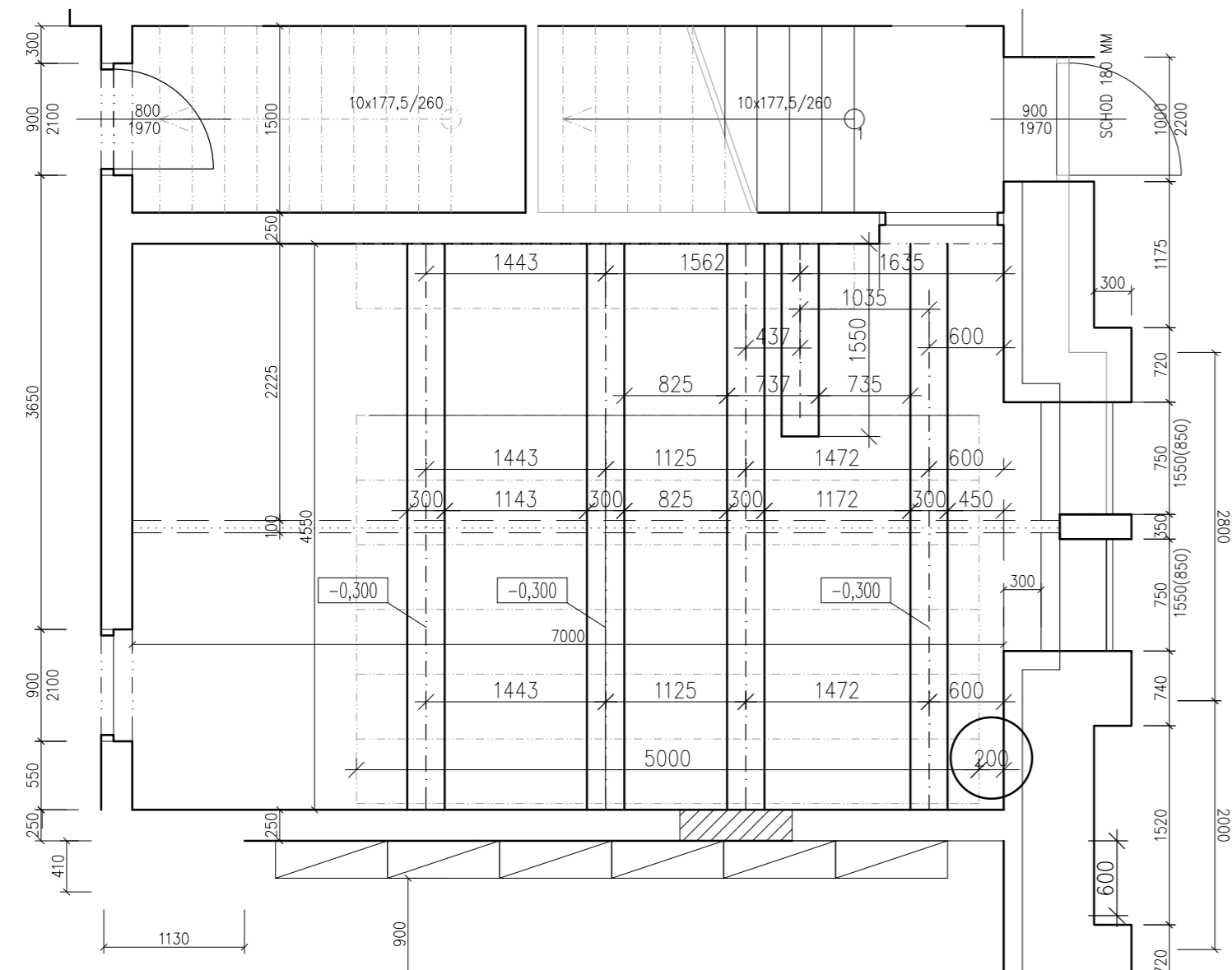
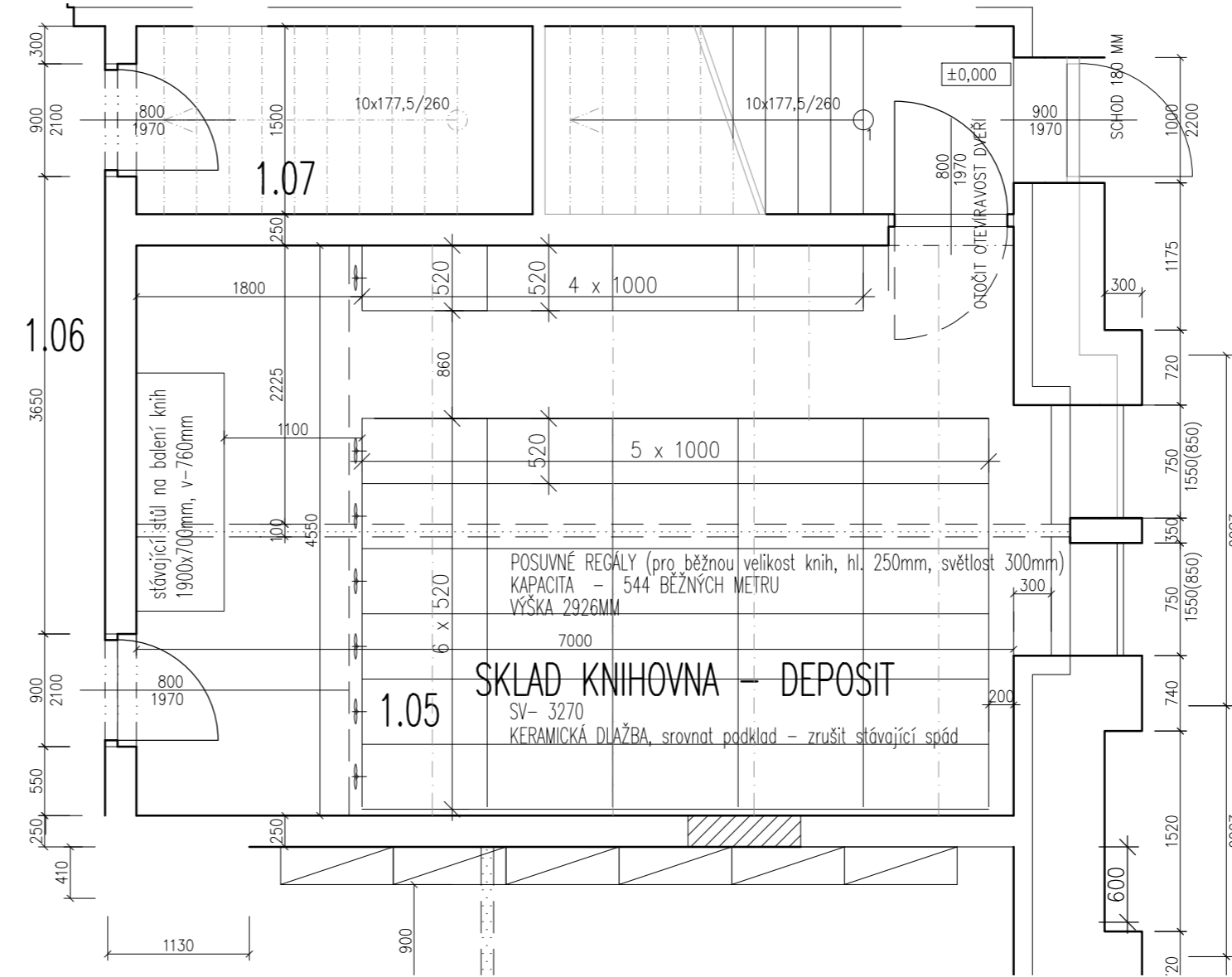


PŮDORYS m.č. 1.05  
ZÁKLADOVÉ KONSTRUKCE



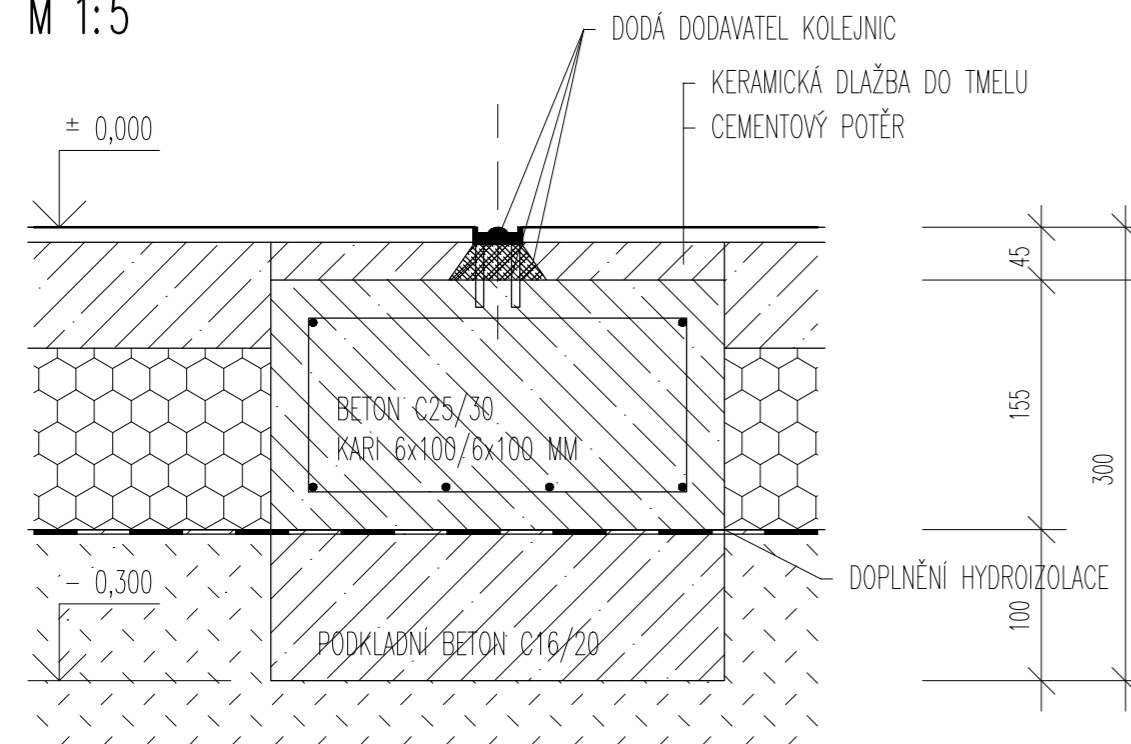
PŮDORYS m.č. 1.05  
ROZMÍSTĚNÍ REGÁLŮ



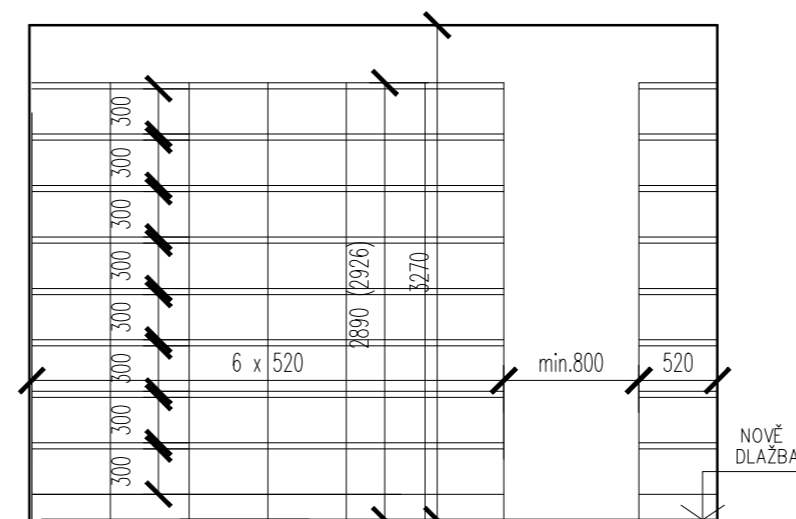
POPIS ZÁKLADOVÝCH PASŮ PRO LIŠTY REGÁLOVÉHO SYSTÉMU:

- PODKLADNÍ BETON 300 x 100 MM, C16/20
- DOPLNĚNÍ HYDROIZOLACE
- ZÁKLADOVÉ PASY 300 x 155 MM, BETON C25/30, KARI 6x100/6x100 MM
- CEMENTOVÝ POTĚR TL. 45 MM
- OSAZENÍ VODÍCÍCH LIŠT-KOLEJNIC (DODÁVKA A MONTÁŽ DODAVATELE KOLEJNIC)

ŘEZ ZÁKLADEM PRO VODÍCÍ LIŠTU REGÁLOVÉHO SYSTÉMU  
M 1:5



PŘÍČNÝ ŘEZ m.č. 1.05



POSUVNÉ REGÁLY  
KAPACITA - 8 POLIC (v. 300mm, hl. 250mm)  
CCA 544 BĚŽNÝCH METRŮ  
(BOKY PO METRU PLNĚ PRO OPŘENÍ KNÍŽEK,  
"ZADA" V JEDNOTLIVÝCH POLICÍCH STAČÍ ODDĚLENÍ v-150MM)

POPIS:

- CELKOVÁ KAPACITA 544 běžných metrů POLIC, police 250 x 300 mm (hloubka x čistá výška)
- POLICE VŽDY (cca 1000 mm) S BOČNÍ STĚNOU, BEZ PLNĚ ZADNÍ STĚNY (jen cca 150mm)
- POVRCHOVÁ ÚPRAVA: POZINK nebo  
KVALITNÍ PRÁŠKOVÁ VYPALOVANÁ BARVA, NEUTRÁLNÍ ODSTÍN  
(odsouhlasený investorem dle předloženého vzorníku)

D.1.1 ARC  
08

REVITALIZACE MĚSTSKÉ KNIHOVNY  
TŘEBOŇ

TŘEBOŇ, ČESKÁ REPUBLIKA

Investor Město Třeboň  
Generální projektant JPS J. Hradec s.r.o.  
Hl. inženýr projektu Ing. Milan Špulák  
Spolupráce -  
Přímý zpracovatel -

Vypracoval Ing. Ivana Skalíková  
Ved. projektant Ing. Milan Špulák



J.Hradec s.r.o.  
Karlovo nám. 37/IV  
Jindřichův Hradec  
tel.: 384 371 021  
www.jpsjh.cz  
info@jpsjh.cz

Revize	Číslo	Popis	Datum	Podpis



±0,000 = xxx,xxx BPV

Archivní číslo 22005

Stavba

Stupeň DOKUMENTACE PRO STAVEBNÍ ŘÍZENÍ

Název PS - SO -

Část D.1.1 Architektonicko-stavební řešení

Název výkresu POSUVNÉ REGÁLY

Datum

Formát 630/420 (6xA4)

Měřítko 1:50

stápeň	číslo PS - SO	část	výkres	revize	č. pos.
DSP	-	D.1.1	D-08	00	