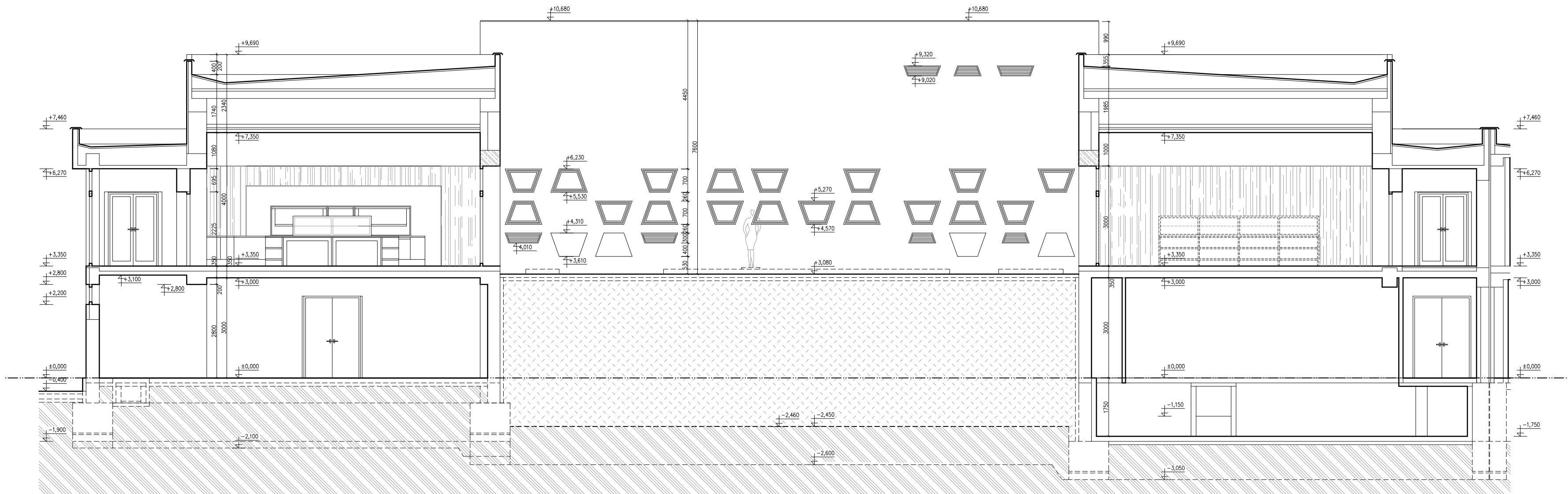
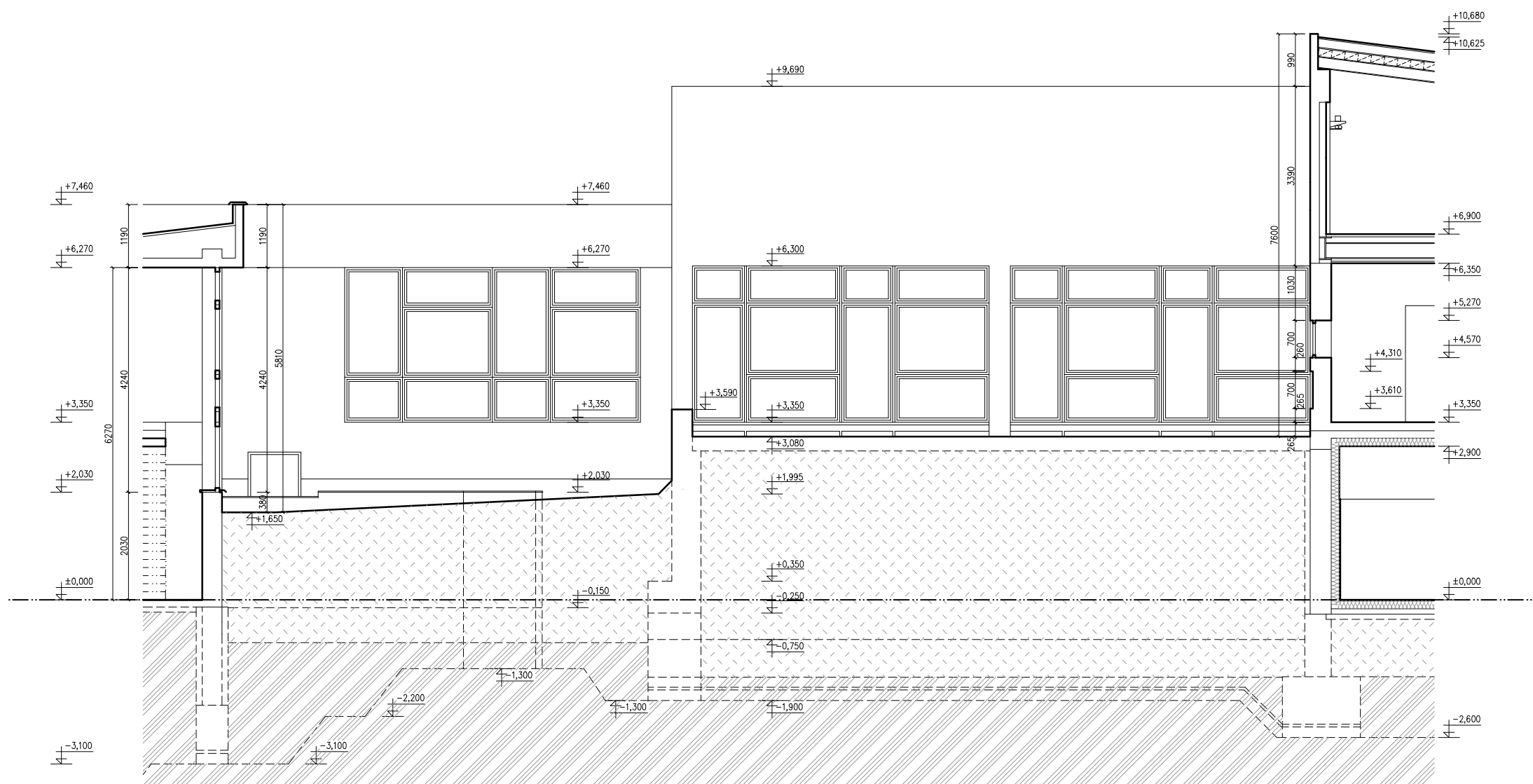


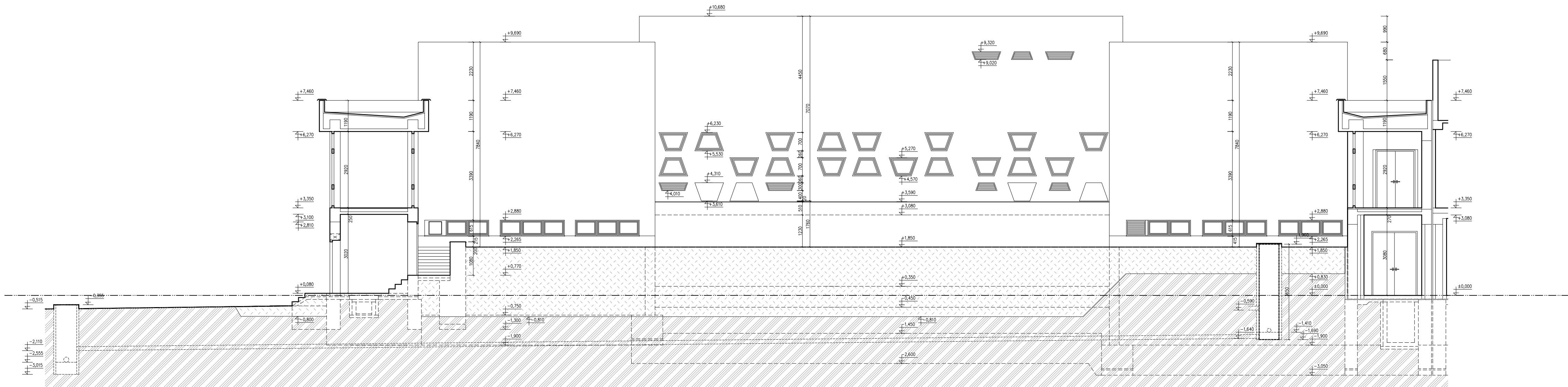
ŘEZ C-C



ŘEZOPOHLED A-A



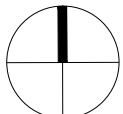
ŘEZOPOHLED B-B



D.1.1.1-ARCH

D-23

VYBUDOVÁNÍ JÍDELNY
V PROSTORU ATRIA
LÁZEŇSKÉHO DOMU AURORA



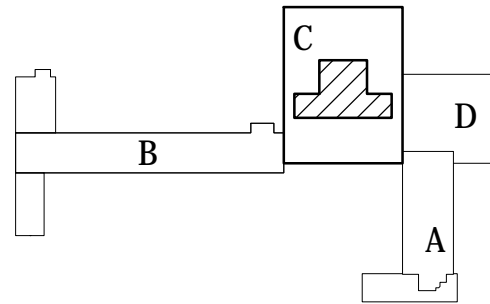
TŘEBONĚ, ČESKÁ REPUBLIKA	
Investor	Státní lázeň Třeboň s.r.o.
Generální projektant	JPS J. Hradec s.r.o.
Hl. inženýr projektu	Ing. Milan Špulák
Spolupráce	-
Přímý zpracovatel	-

Vypracoval	kolektiv JPS
Ved. projektant	Ing. Milan Špulák



J. Hradec s.r.o.
Jarošovská 753/III
Jindřichův Hradec
tel. 384 371 021
www.jpsh.cz
info@jpsh.cz

Revize		Datum		Podpis	
Číslo	Popis				



±0,000 = 442,650 BPV	
Archivní číslo	21039
Stavba	VYBUDOVÁNÍ JÍDELNY V PROSTORU ATRIA LÁZEŇSKÉHO DOMU AURORA
Stupeň	-
Název PS - SO	-
Část	D.1.1.1 Architektonicko-stavební řešení

Název výkresu	STÁV. STAV - REZY
Datum	LISTOPAD 2021
Formát	840/594 (B x A4)
Měřítko	1:100

stupeň	číslo PS - SO	část	výkres	revize	zprac.
-	-	D.1.1.1	D-23	00	