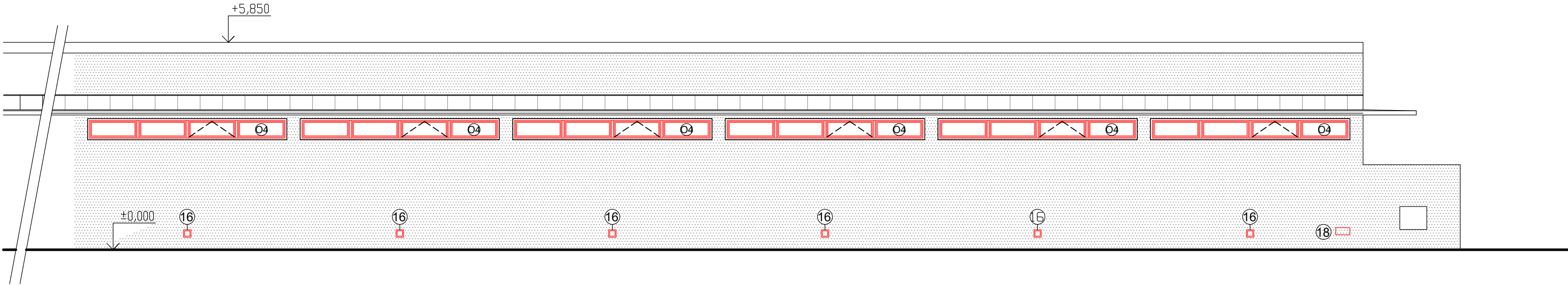
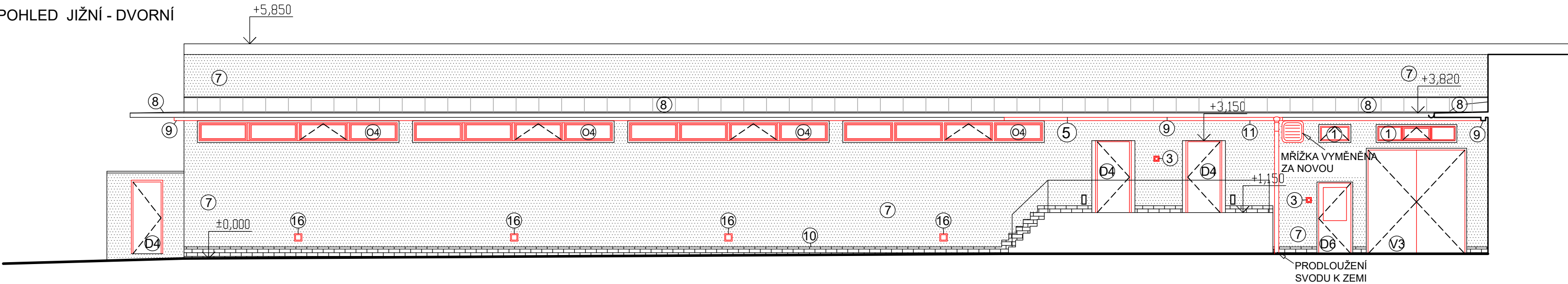


POHLED NA OBJEKT G3

1 - POHLED SEVERNÍ - ULIČNÍ



2 - POHLED JIŽNÍ - DVORNÍ



LEGENDA:

- 04 - STÁVAJÍCÍ OKNA VYMĚNĚNA ZA PLASTOVÉ
- 3 - ZÁSUVKY VYMĚNĚNY ZA NOVÉ, VYPÍNAČE NA FASÁDĚ, KABELY Z FASÁDY ZASEKÁNY DO OBVODOVÝCH ZDÍ, NÁSLEDNĚ ZAPRAVENO
- 04V34 PLECHOVÉ DVEŘE A VRATA BUDOU REPASOVANÉ (OPÍSKOVÁNÍ, NOVĚ NATŘENY), BARVA ŠEDÁ
- 5 - POD PODHLEDEM INSTALOVÁNY OCHRANNÉ PÁSKY PROTI ZAHNÍZDĚNÍ PTÁKŮ
- 7 - NOVÁ FASÁDA
- 8 - OPRAVA STÁV.PLECHOVÉ KRYTINA NÁHRADOU ZA MECH.KOTVENOU STŘEŠNÍ FÓLII ( EXTRUDOVANÝ POLYSTYREN TL.30 MM, GEOTEXTILIE, MECHANICKY KOTVENÁ FOLIE TL. 1,5 MM, ZAIZOLOVÁNÍ PROTI ZATÉKÁNÍ)
- 9 - STÁVAJÍCÍ INSTALAČNÍ ŽLABY, PONECHÁNY
- 10 - ODSEKÁNÍ STÁVAJÍCÍHO SOKLU, NAHRAZENÍ SOKLU MARMOLITEM VE VÝŠCE 400 mm
- 11 - VYMĚNA OKAPOVÝCH SVODŮ A ŽLABŮ
- 06 - PLECHOVÉ DVEŘE NAHRAZENY PLASTOVÝMI, Z 1/3 PROSKLENÉ, ROZMĚRY ZACHOVANÉ
- 16 - VĚTRACÍ OTVORY Ø150 MM, VĚTRACÍ MŘÍŽKA
- 17 - DEMONTÁŽ A ZPĚTNÁ MONTÁŽ HROMOSVODOVÉ SOUSTAVY



Investor	Slatinné lázně Třeboň s.r.o., Lázeňská 1001, 379 13 Třeboň	Měřítko 1:100
Obsah	Pohled na objekt G3 - nový stav	
Z. Projektant	stav. Vladimír LÍKAŘ	Číslo výkresu D.1.1.08
Vypracoval	stav. Vladimír LÍKAŘ, Ing. Jan LÍKAŘ	
Kreslil	Ing. Jan LÍKAŘ	

Ná vypracovanou dokumentaci se vztahuje zákon č. 478/92 Sb. a autor si vyhrazuje právo písemného souhlasu při případném předání třetím osobám.

Opravy fasád a výplní otvorů  
technického dvora SLT

PD PRO VÝBĚR  
ZHOTOVITELE

Zakázka číslo  
1025-08/2023

Datum  
08/2023