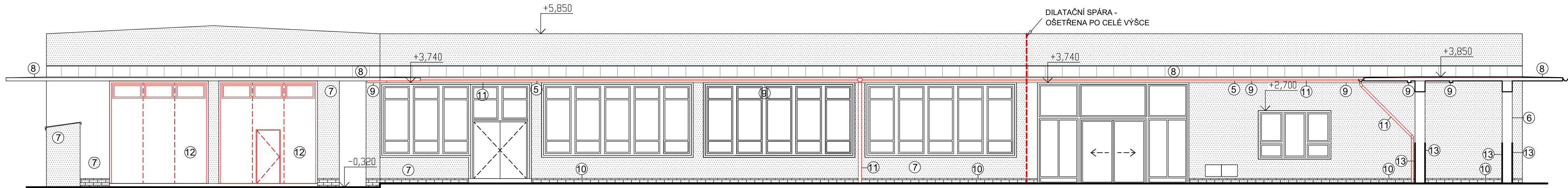


POHLED NA OBJEKTY G1, G2, G3

5 - POHLED VÝCHODNÍ - DVORNÍ



LEGENDA:

- ① - STÁVAJÍCÍ OKNA VYMĚNĚNA ZA PLASTOVÁ
- ⑤ - POD PODHLEDEM INSTALOVÁNY OCHRANNÉ PÁSKY PROTI ZAHNÍZDĚNÍ PTÁKŮ
- ⑥ - REPASE VJEZDOVÉ OCELOVÉ BRÁNY
- ⑦ - NOVÁ FASÁDA
- ⑧ - OPRAVA STÁV.PLECHOVÉ KRYTINA NÁHRADOU ZA MECH.KOTVENOU STŘEŠNÍ FÓLII (EXTRUDOVANÝ POLYSTYREN TL.30 MM, GEOTEXTILIE, MECHANICKY KOTVENÁ FOLIE TL. 1,5 MM, ZAIZOLOVÁNÍ PROTI ZATÉKÁNÍ)
- ⑨ - STÁVAJÍCÍ INSTALAČNÍ ŽLABY
- ⑩ - ODSEKÁNÍ STÁVAJÍCÍHO SOKLU, NAHRAZENÍ A ZVÝŠENÍ SOKLU MARMOLITEM VE VÝŠCE 400 mm
- ⑪ - VÝMĚNA OKAPOVÝCH SVODŮ A ŽLABŮ
- ⑫ - NOVÁ SKLÁDANÁ VRATA
- ⑬ - ROHY SLOUPŮ OPATŘENY OCHRANNÝMI ÚHELNÍKY
- ⑰ - DEMONTÁŽ A ZPĚTNÁ MONTÁŽ HROMOSVODOVÉ SOUSTAVY



A-Z EKO
Soběslav

Na vypracovanou dokumentaci se vztahuje zákon č. 478/92 Sb. a autor si vyhrazuje právo písemného souhlasu při případném předání třetím osobám.

Opravy fasád a výplní otvorů
technického dvora SLT

Investor	Slatinné lázně Třeboň s.r.o., Lázeňská 1001, 379 13 Třeboň
Obsah	Pohled na objekt G1, G2, G3 - nový stav
Z. Projektant	stav. Vladimír LÍKAŘ
Vypracoval	stav. Vladimír LÍKAŘ, Ing. Jan LÍKAŘ
Kreslil	Ing. Jan LÍKAŘ

PD PRO VÝBĚR
ZHOTOVITELE

Zakázka číslo
1025-08/2023

Datum
08/2023

Měřítko
1:100

Číslo výkresu
D.1.1.10