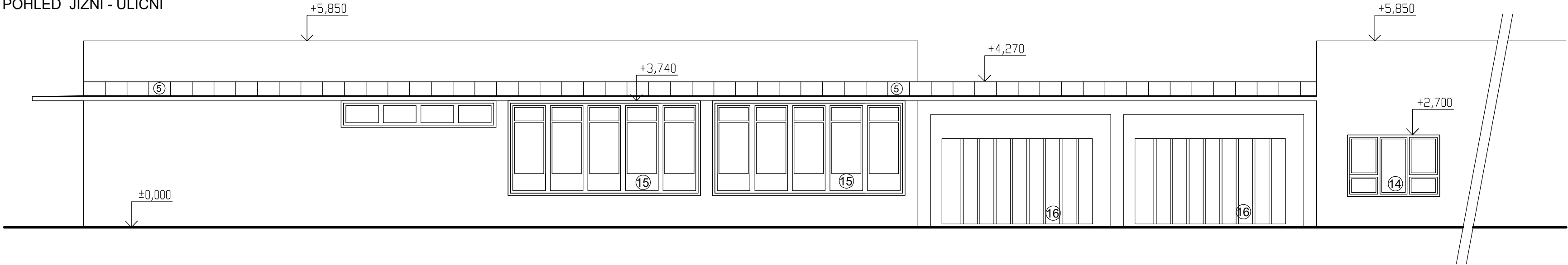
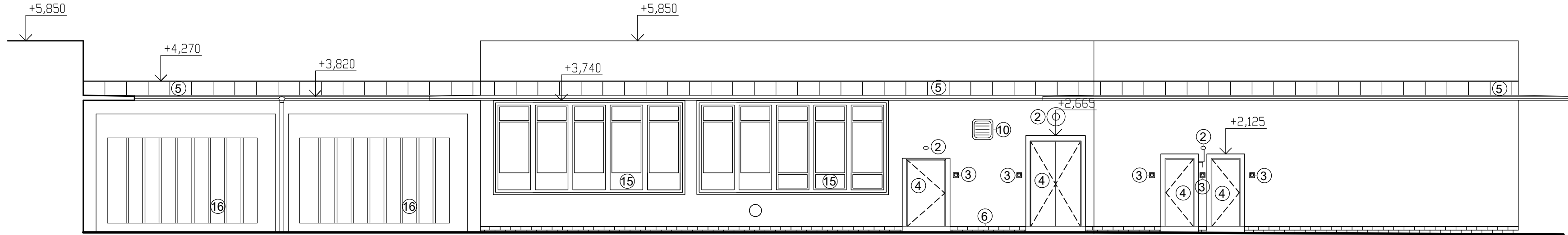


POHLED NA OBJEKTY G1 A G4

6 - POHLED JIŽNÍ - ULIČNÍ



7 - POHLED SEVERNÍ - DVORNÍ



LEGENDA:

- ① - STÁVAJÍCÍ PLASTOVÁ OKNA
- ② - SVĚTLA NAD VRATY
- ③ - ZÁSUVKY A VYPÍNAČE ZAPUŠTĚNÉ VE FASÁDĚ, (VIDITELNÉ KABELY Z FASÁDY)
- ④ - PLECHOVÉ DVEŘE A VRATA
- ⑤ - OPLECHOVÁNÍ
- ⑥ - SOKL
- ⑩ - VĚTRACÍ OTVOR
- ⑭ - STÁVAJÍCÍ HLINÍKOVÁ OKNA
- ⑮ - STÁVAJÍC PLASTOVÁ OKNA
- ⑯ - STÁVAJÍCÍ OCEL.VJEZDOVÁ BRÁNA



A-Z EKO
Soběslav

Na vypracovanou dokumentaci se vztahuje zákon č. 478/92 Sb. a autor si vyhrazuje právo písemného souhlasu při případném předání třetím osobám.

Opravy fasád a výplní otvorů
technického dvora SLT

Investor	Slatinné lázně Třeboň s.r.o., Lázeňská 1001, 379 13 Třeboň
Obsah	Pohled na objekt G1 a G4 - stáv. stav
Z. Projektant	stav. Vladimír LÍKAŘ
Vypracoval	stav. Vladimír LÍKAŘ, Ing. Jan LÍKAŘ
Kreslil	Ing. Jan LÍKAŘ

PD PRO VÝBĚR
ZHOTOVITELE

Zakázka číslo
1025-08/2023

Datum
08/2023

Měřítko
1:100

Číslo výkresu
D.1.1.05