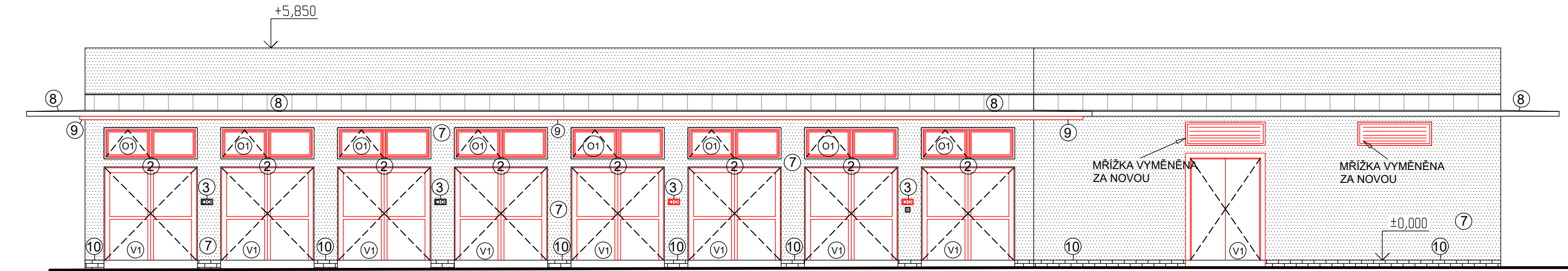
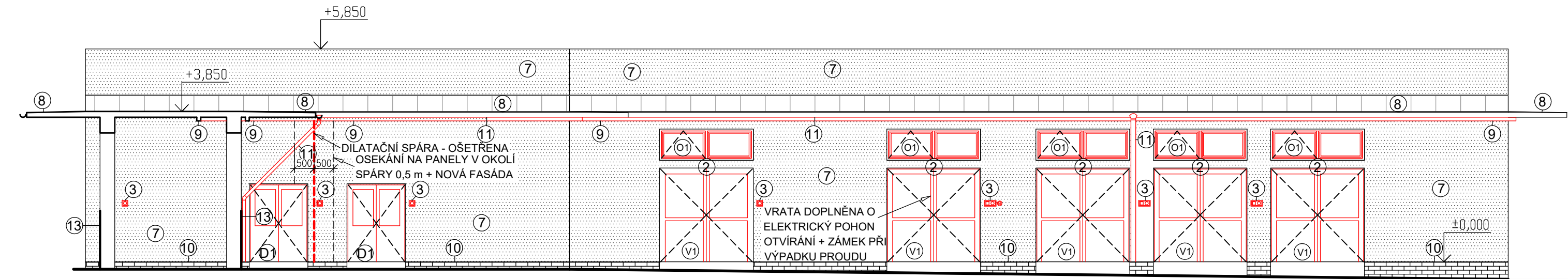


POHLED NA OBJEKT G4

3 - POHLED VÝCHODNÍ - ULIČNÍ



4 - POHLED ZÁPADNÍ - DVORNÍ



LEGENDA:

- 01 - STÁVAJÍCÍ OKNA VYMĚNĚNA ZA PLASTOVÁ
- 2 - SVĚTLA NAD VRATY ODSTRANĚNA
- 3 - ZÁSUVKY VYMĚNĚNY ZA NOVÉ, VYPÍNAČE NA FASÁDĚ, KABELY Z FASÁDY ZASEKÁNY DO OBVODOVÝCH ZDÍ, NÁSLEDNĚ ZAPRAVENO
- V1 - PLECHOVÉ DVEŘE A VRATA BUDOU REPASOVANÉ (OPÍSKOVÁNÍ, NOVĚ NATŘENY), BARVA ŠEDÁ
- 7 - NOVÁ FASÁDA
- 8 - OPRAVA STÁV.PLECHOVÉ KRYTINA NÁHRADOU ZA MECH.KOTVENOU STŘEŠNÍ FÓLII (EXTRUDOVANÝ POLYSTYREN TL.30 MM, GEOTEXTILIE, MECHANICKY KOTVENÁ FOLIE TL. 1,5 MM, ZAIZOLOVÁNÍ PROTI ZATĚKÁNÍ)
- 9 - STÁVAJÍCÍ INSTALAČNÍ ŽLABY, PONECHÁNY
- 10 - ODSEKÁNÍ STÁVAJÍCÍHO SOKLU, NAHRAZENÍ SOKLU MARMOLITEM VE VÝŠCE 400 mm
- 11 - VÝMĚNA OKAPOVÝCH SVODŮ A ŽLABŮ
- 13 - ROHY SLOUPŮ OPATŘENY ÚHELNÍKY K STAT.ZAJIŠTĚNÍ
- D1 - PLECHOVÉ DVEŘE NAHRAZENY PLASTOVÝMI, Z 1/3 PROSKLENÉ, ROZMĚRY STÁVAJÍCÍ
- 17 - DEMONTÁŽ A ZPĚTNÁ MONTÁŽ HROMOSVODOVÉ SOUSTAVY



A-Z EKO
Soběslav

Na vypracovanou dokumentaci se vztahuje zákon č. 478/92 Sb. a autor si vyhrazuje právo písemného souhlasu při případném předání třetím osobám.

Opravy fasád a výplní otvorů
technického dvora SLT

Investor	Slatinné lázně Třeboň s.r.o., Lázeňská 1001, 379 13 Třeboň
Obsah	Pohled na objekt G4 - nový stav
Z. Projektant	stav. Vladimír LÍKAŘ
Vypracoval	stav. Vladimír LÍKAŘ, Ing. Jan LÍKAŘ
Kreslil	Ing. Jan LÍKAŘ

PD PRO VÝBĚR
ZHOTOVITELE

Zakázka číslo
1025-08/2023

Datum
08/2023

Měřítko
1:100

Číslo výkresu
D.1.1.09