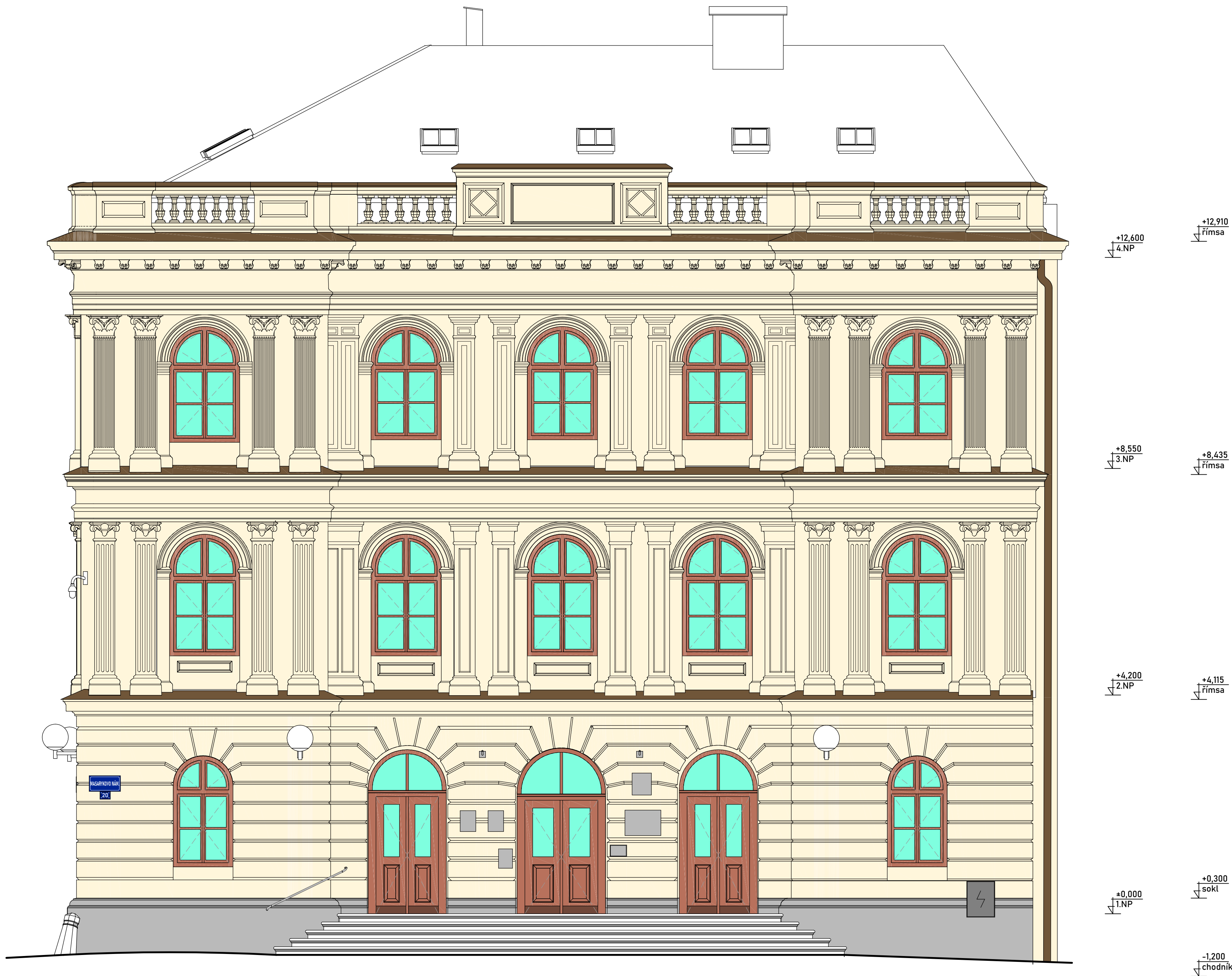
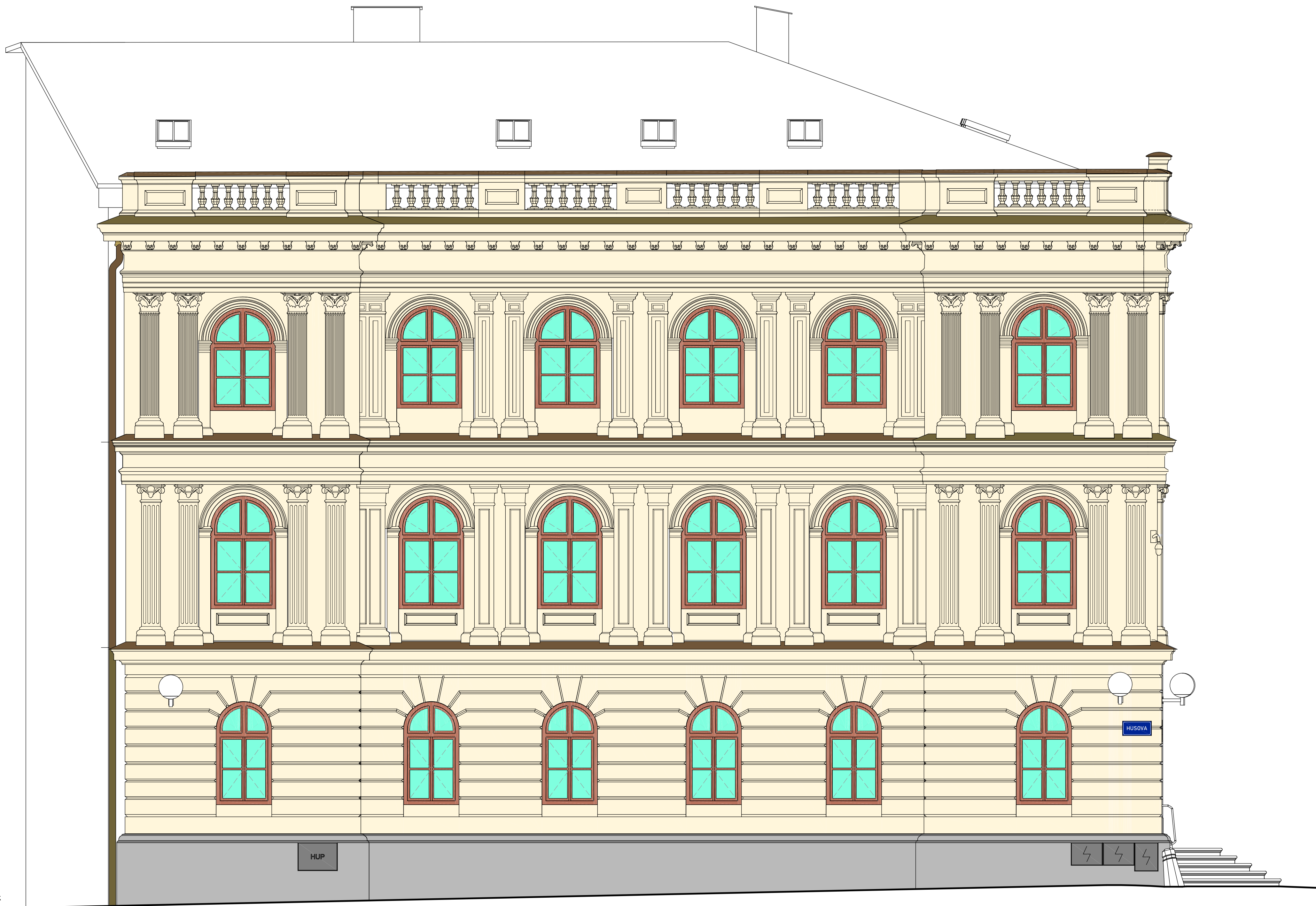


POHLED JIŽNÍ (z Masarykova náměstí)



POHLED ZÁPADNÍ (z ulice Husova)



LEGENDA BAREVNÉHO ŘEŠENÍ:

- | | |
|--|--|
| | ZÁKLADNÍ PLOCHA FASÁDNÍ OMÍTKY VČETNĚ ŘÍMS - SVĚTLÝ OKR (včetně kládí tj. podsádky římsy, výsuvu a architrávu) |
| | OZDOBNÉ PRVKY VE 2 A 3.NP (PILASTRY, HLAVICE, ŠAMRÁNY APOD.) - SVĚTLÝ OKR |
| | OZDOBNÉ PRVKY V 1.NP (BOSÁŽE, ŠAMRÁNY APOD.) - SVĚTLÝ OKR |
| | OZDOBNÉ PRVKY POD ŘÍMSOU (KONZOLY APOD.) - SVĚTLÝ OKR |
| | BALUSTRÁDA - SVĚTLÝ OKR |
| | SOKL - ŠEDÁ |

PROJEKTOVÁ DOKUMENTACE PRO ÚZEMNÍ SOUHLAS NENAHRAZUJE DOKUMENTACI PRO PROVEDENÍ STAVBY ANI VÝROBNÍ DOKUMENTACI DODAVATELE !!!																										
PŘESNÉ ROZMĚRY NUTNO DOMĚŘIT NA STAVBĚ !!!																										
0 1 2 3 4 5m																										
<table><tr><td colspan="2">ICERA <small>PROjekt</small></td><td>Novohradská 1452/I, 370 01 Č. Budějovice, IČ: 050 60 931 tel.: +420 606 437 131, e-mail: bicera@atlas.cz, ds: ev2vmkz</td></tr><tr><td>Architektonické řešení</td><td>Zodpovědný projektant</td><td>Vypracoval</td></tr><tr><td>Ing. M. Bicera</td><td>Ing. M. Bicera</td><td>Ing. M. Bicera</td></tr><tr><td colspan="3">Investor: Město Třeboň, Palackého nám. 46/II, 379 01 Třeboň, IČ: 002 47 618</td></tr><tr><td colspan="3">Místo stavby: Budova ZUŠ - Masarykovo náměstí 20/I, 379 01 Třeboň</td></tr><tr><td colspan="3">Akce:</td></tr><tr><td colspan="3">Oprava fasádních omítek na objektu ZUŠ - č. p.20/I, Masarykovo náměstí, Třeboň Architektonicko - stavební část</td></tr><tr><td colspan="3">Obsah: POHLED JIŽNÍ A ZÁPADNÍ - BAREVNÉ ŘEŠENÍ</td></tr></table>			ICERA <small>PROjekt</small>		Novohradská 1452/I, 370 01 Č. Budějovice, IČ: 050 60 931 tel.: +420 606 437 131, e-mail: bicera@atlas.cz, ds: ev2vmkz	Architektonické řešení	Zodpovědný projektant	Vypracoval	Ing. M. Bicera	Ing. M. Bicera	Ing. M. Bicera	Investor: Město Třeboň, Palackého nám. 46/II, 379 01 Třeboň, IČ: 002 47 618			Místo stavby: Budova ZUŠ - Masarykovo náměstí 20/I, 379 01 Třeboň			Akce:			Oprava fasádních omítek na objektu ZUŠ - č. p.20/I, Masarykovo náměstí, Třeboň Architektonicko - stavební část			Obsah: POHLED JIŽNÍ A ZÁPADNÍ - BAREVNÉ ŘEŠENÍ		
ICERA <small>PROjekt</small>		Novohradská 1452/I, 370 01 Č. Budějovice, IČ: 050 60 931 tel.: +420 606 437 131, e-mail: bicera@atlas.cz, ds: ev2vmkz																								
Architektonické řešení	Zodpovědný projektant	Vypracoval																								
Ing. M. Bicera	Ing. M. Bicera	Ing. M. Bicera																								
Investor: Město Třeboň, Palackého nám. 46/II, 379 01 Třeboň, IČ: 002 47 618																										
Místo stavby: Budova ZUŠ - Masarykovo náměstí 20/I, 379 01 Třeboň																										
Akce:																										
Oprava fasádních omítek na objektu ZUŠ - č. p.20/I, Masarykovo náměstí, Třeboň Architektonicko - stavební část																										
Obsah: POHLED JIŽNÍ A ZÁPADNÍ - BAREVNÉ ŘEŠENÍ																										
Ověřeno a autorizováno razítkem:																										
Č. zakázky 24 / 58																										
Datum 10 / 2024																										
Stupeň PD DPS																										
Měřítko 1 : 50																										
Formát 12 x A4																										
Číslo výkresu Paré																										
03																										