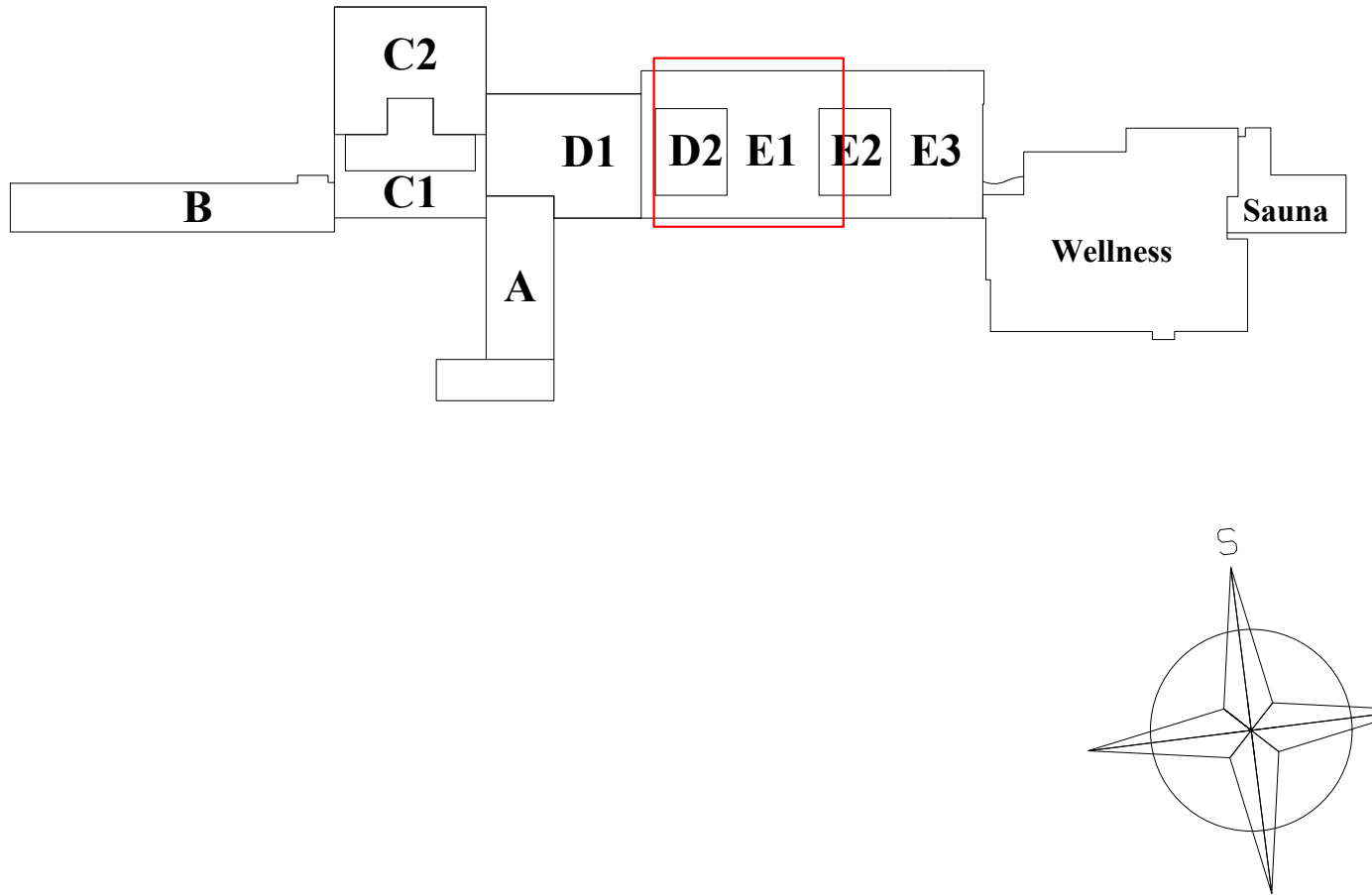


ORIENTAČNÍ SCHÉMA:



Poznámky:

- Zx – Zámečnické výrobky viz VÝPIS ZÁMEČNICKÝCH PRVKŮ
- Tx – Truhlářské výrobky viz VÝPIS TRUHLÁŘSKÝCH PRVKŮ
- Px – Překlady viz TABULKA PŘEKLADŮ
- Dx / Dv – Okna a dveře viz VÝPIS OKEN A DVEŘÍ
- VZT – Zařízení vzduchotechniky viz samostatná PD VZDUCHOTECHNIKA
- ZTI – viz samostatná PD ZDRAVOTNÉ TECHNIČKÉ INSTALACE
- VYT – Otopná tělesa viz samostatná PD VYTÁPĚNÍ
- TPH – Technologie sítí viz samostatná PD Technologie – pevná síť hospodářství
- Prostupy instalací zemi a stropy viz dokumentace příslušných profesí

- REZ „V“ viz VÝKRES SANACE OPĚRNÉ STĚNY
- STYK NÁPOJNÍ STAVAJÍCÍ A NOVÉ HYDROIZOLACE BUDE UPŘESNĚN V RAMCI AD PO OBRAZENÍ KONSTRUKCE
- OBJEKT JE ZAMĚŘEN ZA PROVOZU A BYLA POLOŽTA PŮVODNÍ NEPLNÁ PD PŘEDÁVA INVESTOREM, POKUD TĚDY BUDOU V PRŮBĚHU VÝSTAVBY ZUŠTĚNÝ NESROVNALOSTI PD SE SKUTEČNÝM STAVEM, NUTNO KONTAKTOVAT PROJEKTANTA
- VÝHLEDKEM K CHARAKTERU STAVBY JE NUTNÉ VESKERE ROZMĚRY DŮMĚROVAT NA STAVĚ V PRŮBĚHU VÝSTAVBY A PŘED ZADÁNÍ JEDNOTLIVÝCH STAVEBNÍCH A KONSTRUKČNÍCH PRVKŮ DO VÝROBY

SKLADBY:

VŠECHNY STAVAJÍCÍ SKLADBY JSOU PŘEVZATE Z PŮVODNÍ PD

- 986** – CEMENTOVÁ HYDROIZOLACNÍ STĚNA SEE PROTI TLAKOVÉ VOZDĚ VČ. PENETRACE
- INSTALAČNÍ KANÁL – 2x 200 Z MONOLITICKÉHO ŽELEZOBETONU TL. 150mm
 - VIZ STAVĚBNÍ KONSTRUKČNÍ ŘEŠENÍ
 - SERRANČNÍ POKRYTÍ
 - OCHRANNÁ GEOTEXTILIE 300g/m²
 - HYDROIZOLACE PROTI ZEMNÍ VLAKOSTI
 - Z VODOPROVADNÝCH ASFALTOVÝCH PASÍ NATAHNE BODOVÉ K PODKLADU
 - PŘÍPRAVY NÁTER PODKLADU – ASFALTOVÁ, VODOU ŘEDĚNÁ EMULZE
 - PODKLADY BETON C16/20 AČI B. 100mm
 - ZHUTNĚNÁ STŘEDNÍ C-30 II. 150 mm sE_{eff}=450mm
 - ZHUTNĚNÝ PŮVODNÍ NÁSP Z PÍSTOLITOVITÉ ZEMINY C_{def}=450mm

- 915** – CEMENTOVÁ HYDROIZOLACNÍ STĚNA SEE PROTI TLAKOVÉ VOZDĚ VČ. PENETRACE
- INSTALAČNÍ KANÁL – 2x 200 Z MONOLITICKÉHO ŽELEZOBETONU TL. 150mm
 - VIZ STAVĚBNÍ KONSTRUKČNÍ ŘEŠENÍ
 - PŘÍPRAVY NÁTER PODKLADU – ASFALTOVÁ, VODOU ŘEDĚNÁ EMULZE
 - HYDROIZOLACE PROTI ZEMNÍ VLAKOSTI
 - Z VODOPROVADNÝCH ASFALTOVÝCH PASÍ NATAHNE BODOVÉ K PODKLADU
 - TERÉNNÍ IZOLACE JPS II. 100mm
 - NĚPŮVÁ FOLIE
 - HLUKOVÝ OTEPNÝ ZÁSTUP ZEMNÍMU PO VSTĚCH MAX. TL. 250mm
 - NA 1000 PS

- 916** – OPRAVA PRŮJEDNÝ IZOLACE STĚNY CHODBY V 1.NP
- VÝŠKA SKLADBY VIZ ROZVÁHKA VE VÝKRESU
 - BETONOVÉ STĚNY TL. 450mm
 - HYDROIZOLACE ŽALUZIE
 - V PRŮBĚHU NÁTERU NOVE IZOLACE
 - PŘÍPRAVY NÁTERU PODKLADU – ASFALTOVÁ, VODOU ŘEDĚNÁ EMULZE
 - HYDROIZOLACE PROTI ZEMNÍ VLAKOSTI
 - Z VODOPROVADNÝCH ASFALTOVÝCH PASÍ NATAHNE BODOVÉ K PODKLADU
 - TERÉNNÍ IZOLACE JPS II. 100mm
 - NĚPŮVÁ FOLIE
 - HLUKOVÝ OTEPNÝ ZÁSTUP ZEMNÍMU PO VSTĚCH MAX. TL. 250mm
 - NA 1000 PS

LEGENDA:

- STAVAJÍCÍ KONSTRUKCE**
- ŽELEZOBETONOVÉ KONSTRUKCE
 - KONSTRUKCE Z MONOLITICKÉHO BETONU
 - ŽIVÝ PROXEK – VYPŮLNĚNÉ Z CHEL. CDM
 - ŽIVÝ PROXEK – PŘEDŽITÉ CDM
 - PŘÍZDVA Z BETONOVÝCH CHEL
 - HYDROIZOLACE – 2x SKLOBIT
- NOVÉ KONSTRUKCE**
- ŽELEZOBETONOVÝ ZÁKLADOVÝ PAS/DESKA viz Stavební konstrukční řešení
 - ŽELEZOBETONOVÉ ZÁKLADOVÉ STĚNY Z BEŽNÝCH TVÁŘNIC TL. 400mm, viz Stavební konstrukční řešení
 - ŽELEZOBETONOVÉ STĚNY INSTALAČNÍHO KANÁLU, viz Stavební konstrukční řešení
 - KONTAKTNÍ ZATEPLOVACÍ SYSTÉM SKLOU EPS PERIMETR TL. 100mm
 - HYDROIZOLACE DLE SKLADBY
 - TERÉNNÍ IZOLACE DLE SKLADBY
 - NĚPŮVÁ FOLIE
- NOVÉ KONSTRUKCE**
- KONSTRUKCE NAD ZÁKLADOVÝ DESKOU
 - HORNÍ A DOLNÍ GROUPEV ZÁKLADU
 - PROSTUPY KANALIZACE PODKLADY PODLAHOVÝ DESKOU A VODOROVNOU HYDROIZOLACI VIZ ZTI
 - SYSTÉMOVÉ ŘEŠENÍ

FIX = +3,350 = úroveň podlaží 2.NP = 440,00 m.n.m.
±0,000 = úroveň podlaží 1.NP = 442,65 m.n.m.

 Modernizace a rozšíření balneo provozu lázeňského dům AURORA - Etapa I. Rozšíření sátlitných koupelí		DPS Zakázka číslo 1042-1/2024 Datum 17.7.2025
Investor	Stálinné lázně Třebíč s.r.o. Lázeňská 1001, 379 13 Třebíč	Měřítko 1:50
Období	Přidělky 1.NP - nový stav	Číslo výkresu
Z. Projektant	stav. Vladimír LÍKAR	Číslo výkresu
Vypracoval	stav. Vladimír LÍKAR, Ing. Jan LÍKAR	Číslo výkresu
Kreslil	Petr KOLÁŘ	Číslo výkresu