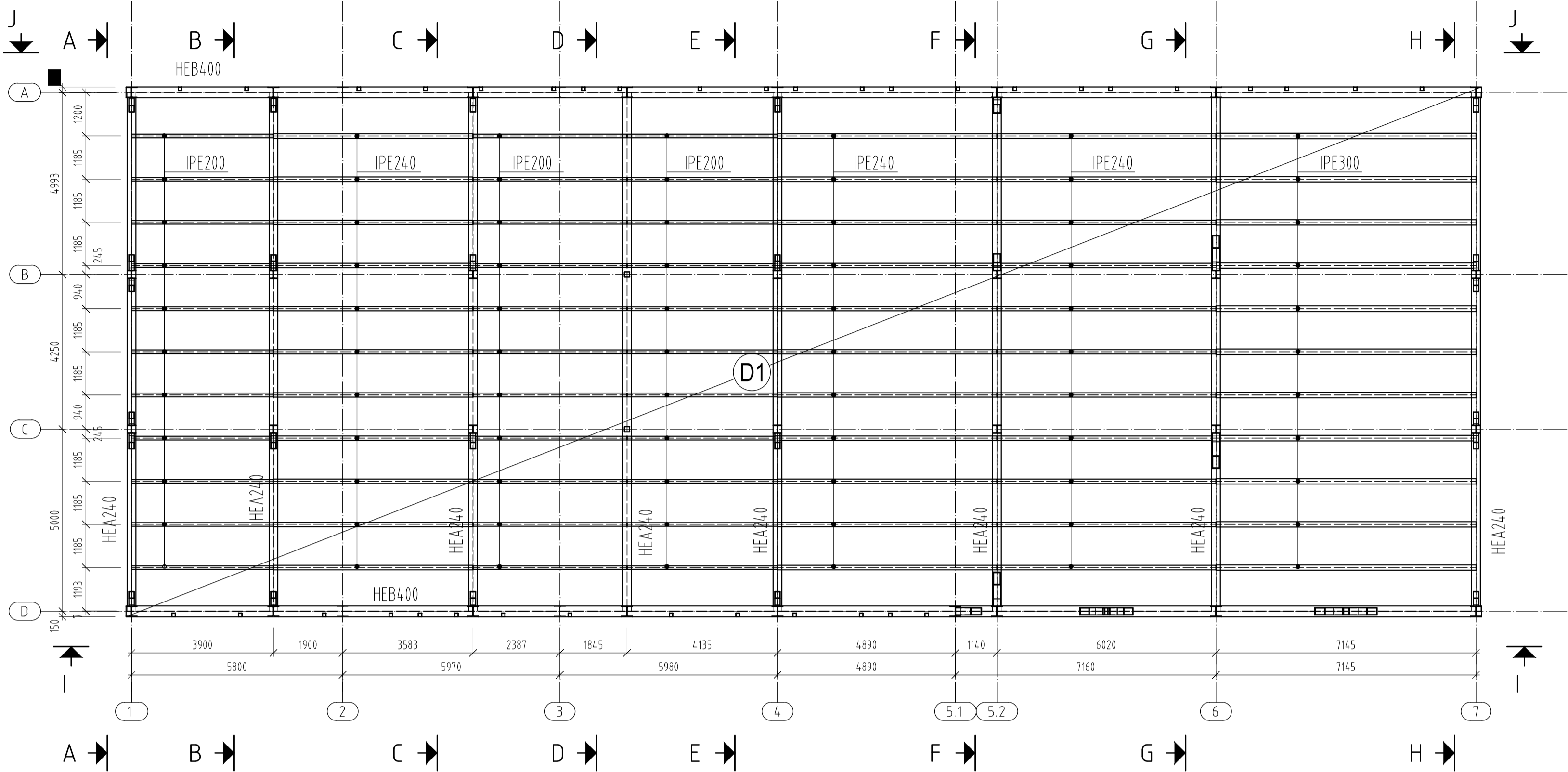
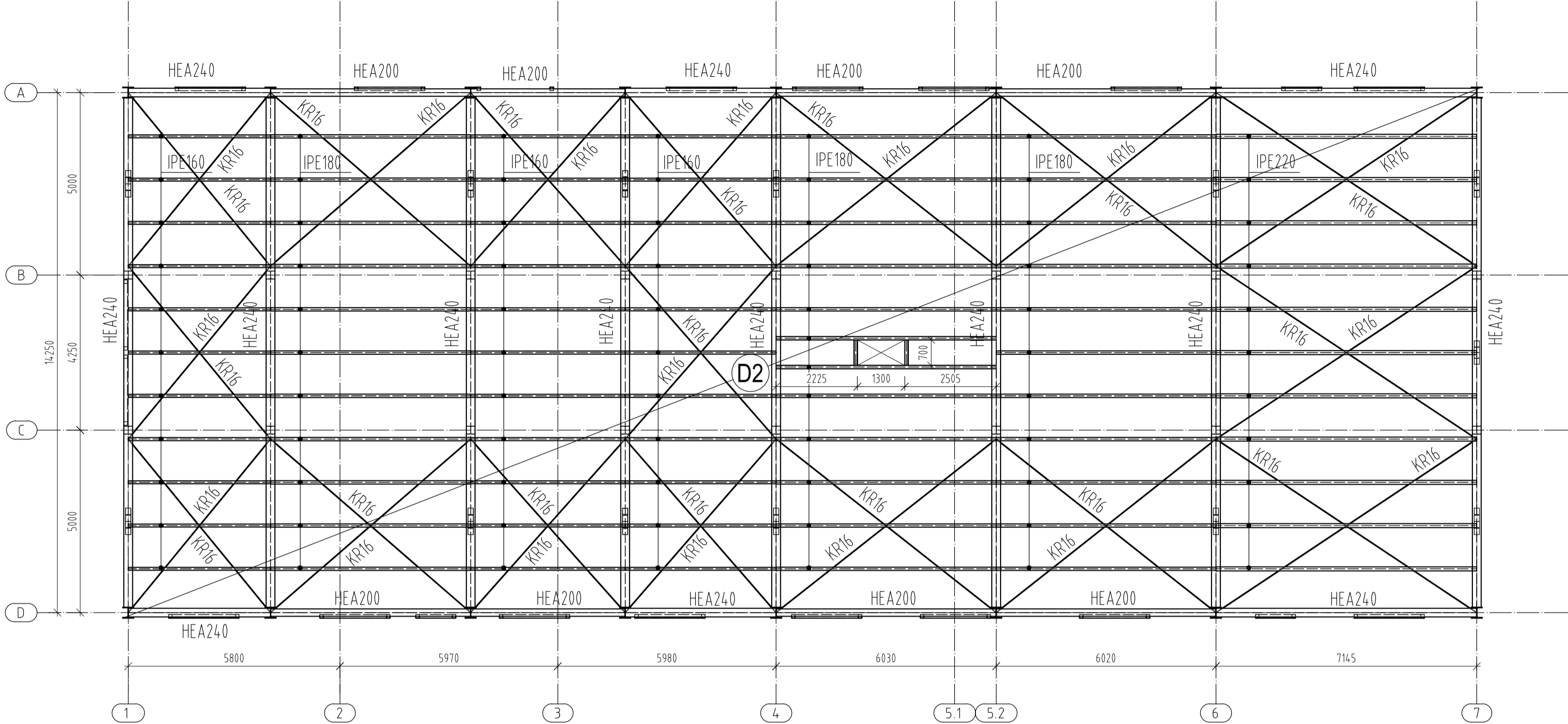


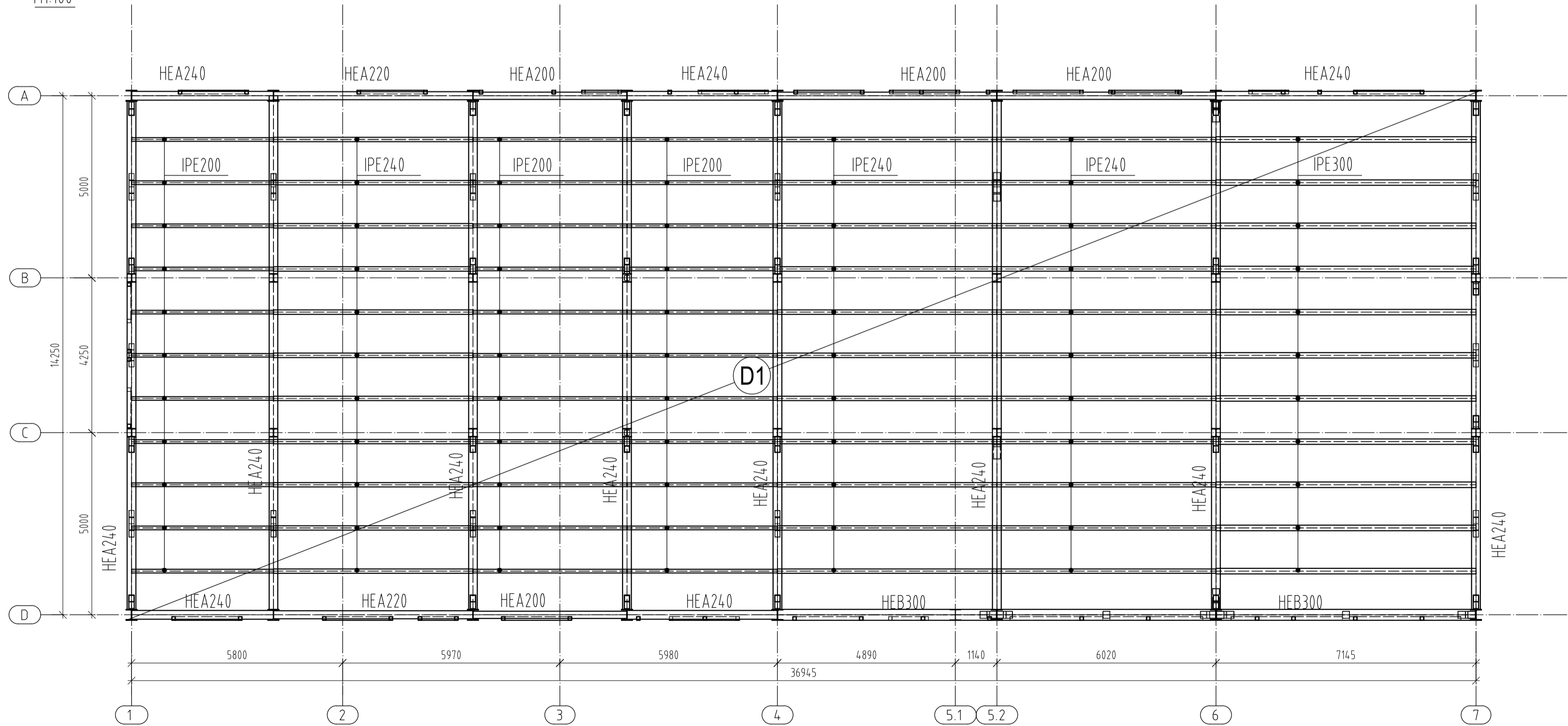
PODLAHA 2.NP
M1:100



STŘECHA
M1:100

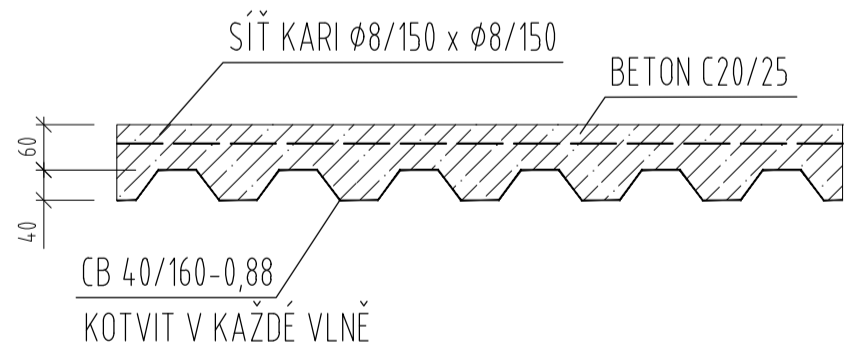


PODLAHA 3.NP
M1:100



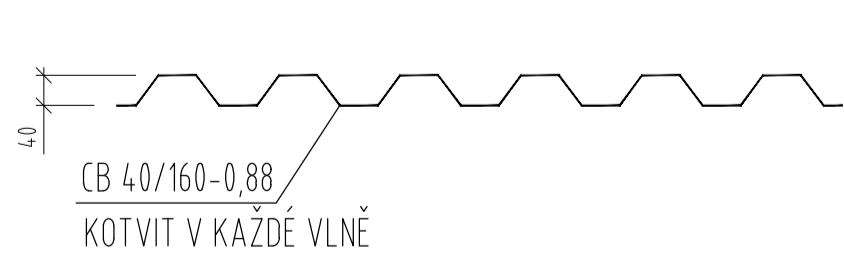
PLECHOBETONOVÁ DESKA D1 - 2.NP, 3.NP

STŘECHA POUZE TR. PLECH
M1:10



DESKA D2 - STŘECHA

STŘECHA POUZE TR. PLECH
M1:10



PROVEDENÍ OK DLE POVÝŠENÍ TVARU A ROZMĚRŮ DLE PŘÍPRAVA SVAR. PLOCH ZKOUŠENÍ A KONTROLA SVARU DOKUMENTY MATERIÁLŮ TŘÍDA PROVEDENÍ SVARU SKUPINA OCELOVÉ KONSTRUKCE	ČSN EN 1090-2 ČSN EN 1090-3 ČSN EN ISO 9606-1 ČSN EN ISO 5817 MINIMÁLNĚ 2.2 ČSN EN 10 250 STUPĚŇ JAKOSTI: ČSN EN ISO 5817 PODROBNÁ ÚPRAVA	MATERIÁL S235JR, S355J0 SROUBY 8.8 STUPĚŇ KOROZNÍ AGRESIVITY - C2 NÍZKÁ STUPĚŇ PŘÍPRAVY POVRCHU - Sa 2x NÁTĚROVÝ SYSTÉM - A2.04 120µm
---	---	---

POZNÁMKA

- KONSTRUKCE KRESLENA DLE VÝHLÁŠKY Č. 131/2012 Sb. O DOKUMENTACI STAVBY V ROZSAHU PRO PROVEDENÍ STAVBY
- DOKUMENTACE NENAHRAŽUJE VÝROBNÍ DOKUMENTACI, KTEROU JE PŘED REALIZACÍ NUTNO ZPRACOVAT A POSLAT ODPOVĚDNÉMU PROJEKTANTOVÍ K DOODHLASENÍ
- V RÁMCI VÝROBNÍ DOKUMENTACE BUDE KONSTRUKCE DOPLNĚNA O VÝZTUHY V MÍSTECH KŘÍŽENÍ NOSNÍKŮ APOD. DLE KONSTRUKČNÍCH ZÁKAD A OBECNÝCH ZVYKLOSTÍ
- KONSTRUKCE JE NAVRŽENA MONTÁŽNĚ SROBDOVANÁ
- VŠECHNY ROZMĚRY A DIMENZE JE NUTNÉ PŘED TVORBOU VÝROBNÍ DOKUMENTACE NA MÍSTĚ OVĚŘIT
- V PŘÍPADĚ ROZPORU TĚTO DOKUMENTACE A SKUTEČNOSTI JE NUTNÉ KONTAKTOVAT PROJEKTANTA

Vedoucí projektant Ing. Josef KREGL	Obj. projektant Ing. Jan BUDIL	Vypracoval Ing. Jan BUDIL	Kreslil Ing. Jan BUDIL
Investor Stavěné území Třebon s.r.o. Lázeňská 1001, 379 13 Třebon II	Objednatel JK-STAVPROJEKT, s.r.o.	Místo stavby parcely č. 1971/3, 1971/8, k.ú. Třebon (770230)	
Akce: STAVEBNÍ ÚPRAVY STÁVAJÍCÍHO OBJEKTU BUDOVY G-LDA S NÁSTAVBOU ADMINISTRATIVNÍCH A UBYTOVACÍCH KAPACIT			Formát 10x A4 Datum 08/2025 Stupeň DPS Měřítko 1:100 Č. zakázky Z-25_009
Výkres: STŘECHA, PŮDORYS 2.NP, 3.NP			Číslo výkresu D.3.3.OK02 Revize: -