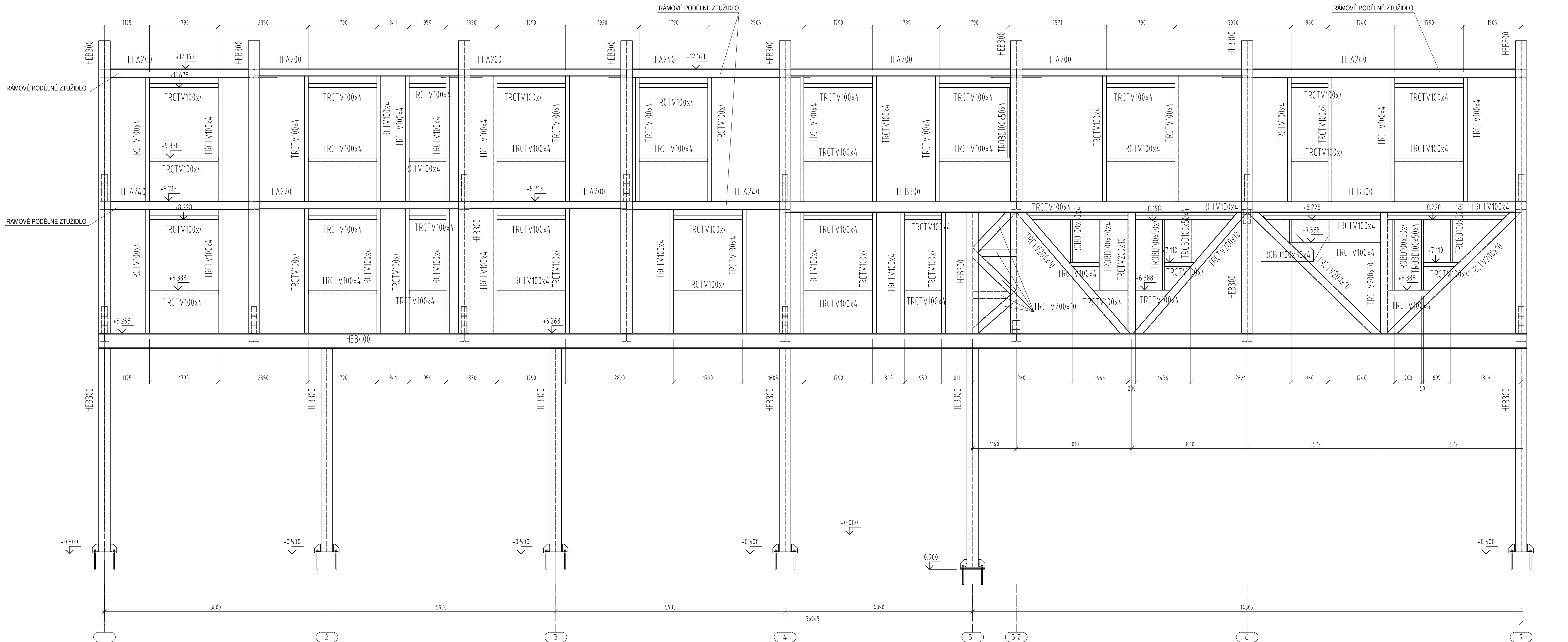


ŘEZ I-I  
M 1:100



PROVÁZENÍ OK DLE DOPLETY TVARU A ROZMĚRŮ DLE OBSAHUVA SVARU PLOCH	ČSN EN 1090-2 ČSN EN 1090-2 ČSN EN ISO 9811	MATERIÁL S235JR, S355J0
ZKOUŠENÍ A KONTROLA SVARU DOKUMENTY MATERIÁLU REGULA PROVEDENÍ SVARU CELKOVÁ OCELOVÁ KONSTRUKCE	ČSN EN ISO 9811 MINIMÁLNĚ 2 Z ČSN EN 10 204 STUPĚN JAKOSTI ČSN EN ISO 9811	SROUBY 8.8
EXC2	STUPĚN KORÓZNÍ AGRESIVITY - C2 NÍZKÁ STUPĚN PŘÍPRAVY POVRCHU - Sa 2x NÁTĚROVÝ SYSTÉM - A2.04.120µm	

POZNÁMKA

- KONSTRUKCE KRESLENA DLE VÝHLÁŠKY Č. 131/2003/Sb. O DOKUMENTACI STAVEB V ROZSAHU PRO PROVEDENÍ STAVBY
- DOKUMENTACE NENAHRAZUJE VÝROBNÍ DOKUMENTACI, KTEROU JE PŘED REALIZACÍ NUTNO ZPRACOVAT A POSLAT ODPOVĚDNÉMU PROJEKTANTOVÍ K ODSOUHLASENÍ
- V RÁMCI VÝROBNÍ DOKUMENTACE BUDE KONSTRUKCE DOPLNĚNA O VÝZTUHY V MÍSTECH KŘÍŽENÍ NOSNÍKŮ APOD. DLE KONSTRUKČNÍCH ZÁSAD A OBECNÝCH ZVYKLOSTÍ
- KONSTRUKCE JE NAVRŽENA MONTÁŽNĚ SROUBOVANÁ
- VŠECHNY ROZMĚRY A DIMENZE JE NUTNÉ PŘED TVORBOU VÝROBNÍ DOKUMENTACE NA MÍSTĚ OVĚŘIT
- V PŘÍPADĚ ROZPORU TĚTO DOKUMENTACE A SKUTEČNOSTI JE NUTNÉ KONTAKTOVAT PROJEKTANTA

Vedoucí projektant Ing. Josef KREGL	Odp. projektant Ing. Jan BUDIL	Vypracoval Ing. Jan BUDIL	Kreslil Ing. Jan BUDIL
Investor Objednatel Místo stavby	Státní územní úřad s.r.o. Lázeňská 1001, 379 13 Třeboní II JK-STAVPROJEKT, s.r.o. parcely č. 1971/3, 1971/8, k.ú. Třeboní (710230)		
Ako:	STAVEBNÍ ÚPRAVY STÁVAJÍCÍHO OBJEKTU BUDOVY G-LDA S NÁSTAVBOU ADMINISTRATIVNÍCH A UBYTOVACÍCH KAPACIT		
Výkres: ŘEZ I-I	Číslo výkresu: D.3.3.OK03		
Revize: -			

