

KOLÁRNA LÁZNĚ TŘEBOŇ

TŘEBOŇ, ČESKÁ REPUBLIKA	
Investor	Slatinné lázně Třeboň s.r.o.
Generální projektant	JPS J. Hradec s.r.o.
Hl. inženýr projektu	Ing. Milan Špulák
Spolupráce	-
Přímý zpracovatel	-
Vypracoval	Ing.arch. Kateřina Urban
Ved. projektant	Ing. Milan Špulák



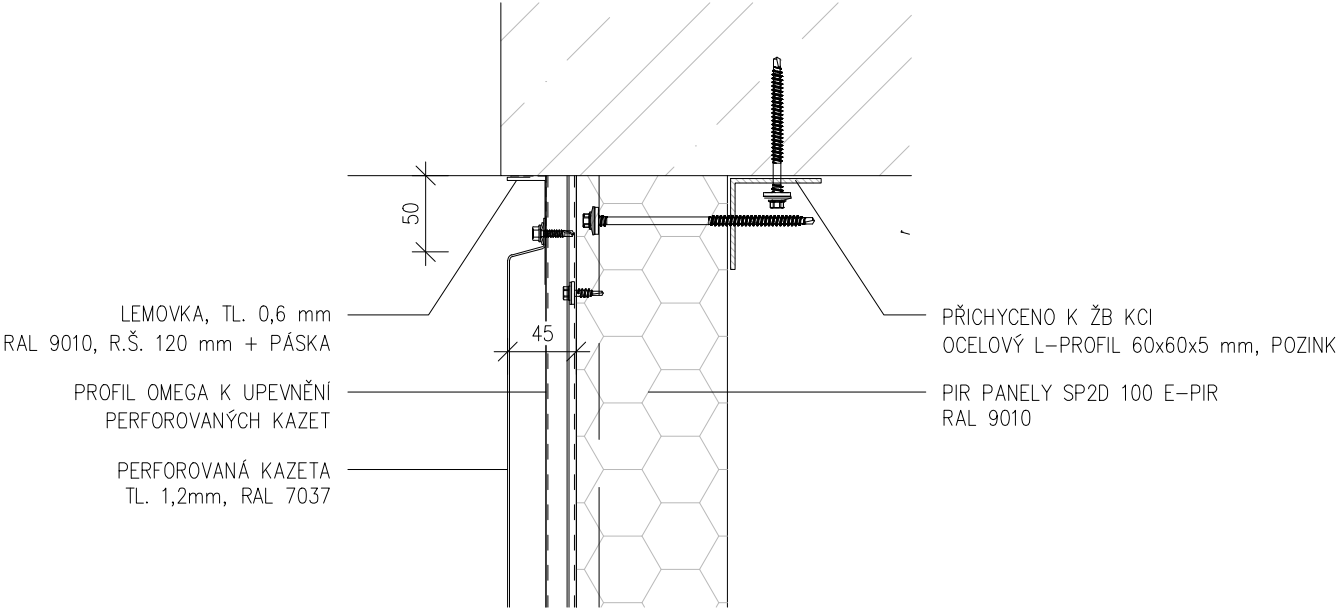
J.Hradec s.r.o.
Jarošovská 753/II
Jindřichův Hradec
tel.: 384 371 021
www.jpsjh.cz
info@jpsjh.cz

Revize				
	Číslo	Popis	Datum	Podpis

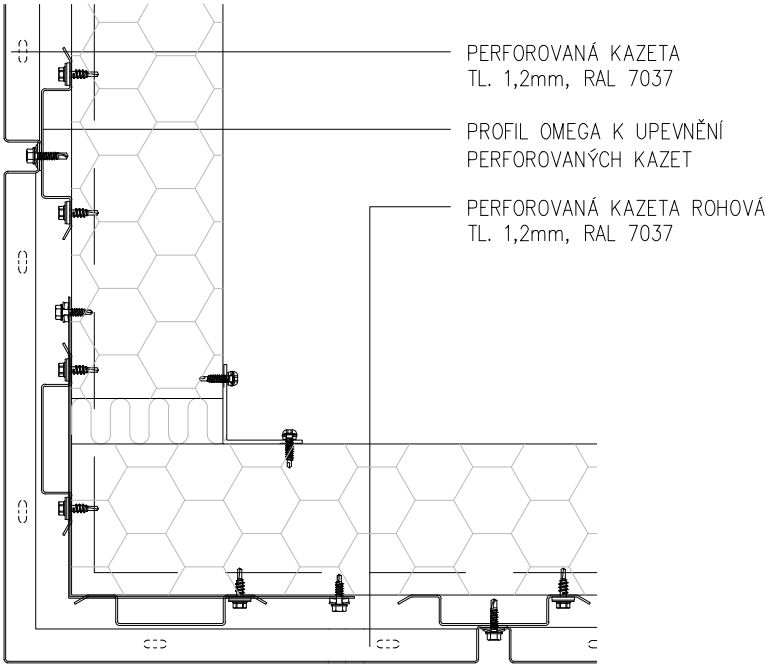
±0,000 = 442,650 BPV	
Archivní číslo	24 044
Stavba	KOLÁRNA LÁZNĚ TŘEBOŇ
Stupeň	DPS
Název PS - SO	-
Část	D.1.1 Architektonicko stavební řešení
Název výkresu	DETAILY A, B, C
Datum	2026-01
Formát	297/420 (2xA4)
Měřítko	1:5

stupeň	číslo PS - SO	část	výkres	revize	c. paré
DPS	-	D.1.1	D-02	00	

DETAIL A



DETAIL C



DETAIL B

