

### LEGENDA MÍSTNOSTÍ

C. M.	NÁZEV MÍSTNOSTI	PLOCHA m <sup>2</sup>	PODLAHA	C.P.	OPRAVA STEN	OPRAVA STROPŮ
101	CHODBA	17.57	KERAMICKÁ DLAŽBA	D1	STUKOVÁ OMÍTKA	DESKY GKFI TL. 12,5MM
102	SKLAD	4.33	KERAMICKÁ DLAŽBA	D1	STUKOVÁ OMÍTKA	DESKY GKFI TL. 12,5MM
103	SKLAD	4.33	KERAMICKÁ DLAŽBA	D1	STUKOVÁ OMÍTKA	DESKY GKFI TL. 12,5MM
104	KOUPELNA	4.00	KERAMICKÁ DLAŽBA	D2	STUKOVÁ OMÍTKA	DESKY GKFI TL. 12,5MM
105	PŘEDSÍŇ	4.49	KOBEREC	D3	STUKOVÁ OMÍTKA	DESKY GKFI TL. 12,5MM
106	POKOJ	22.41	KOBEREC	D3	STUKOVÁ OMÍTKA	DESKY GKFI TL. 12,5MM
107	POKOJ	22.41	KOBEREC	D3	STUKOVÁ OMÍTKA	DESKY GKFI TL. 12,5MM
108	PŘEDSÍŇ	4.49	KOBEREC	D3	STUKOVÁ OMÍTKA	DESKY GKFI TL. 12,5MM
109	KOUPELNA	4.00	KERAMICKÁ DLAŽBA	D2	STUKOVÁ OMÍTKA	DESKY GKFI TL. 12,5MM
110	KOUPELNA	4.00	KERAMICKÁ DLAŽBA	D2	STUKOVÁ OMÍTKA	DESKY GKFI TL. 12,5MM
111	PŘEDSÍŇ	4.49	KOBEREC	D3	STUKOVÁ OMÍTKA	DESKY GKFI TL. 12,5MM
112	PŘEDSÍŇ	4.49	KOBEREC	D3	STUKOVÁ OMÍTKA	DESKY GKFI TL. 12,5MM
113	KOUPELNA	4.00	KERAMICKÁ DLAŽBA	D2	STUKOVÁ OMÍTKA	DESKY GKFI TL. 12,5MM
114	POKOJ	22.41	KOBEREC	D3	STUKOVÁ OMÍTKA	DESKY GKFI TL. 12,5MM
115	POKOJ	22.41	KOBEREC	D3	STUKOVÁ OMÍTKA	DESKY GKFI TL. 12,5MM
116	WC	2.15	KERAMICKÁ DLAŽBA	D2	STUKOVÁ OMÍTKA	DESKY GKFI TL. 12,5MM
117	PŘEDSÍŇ WC	1.95	KERAMICKÁ DLAŽBA	D2	STUKOVÁ OMÍTKA	DESKY GKFI TL. 12,5MM
118	ČEKÁRNA	19.46	KERAMICKÁ DLAŽBA	D1	STUKOVÁ OMÍTKA	DESKY GKFI TL. 12,5MM
119	PŘEDSÍŇ WC	1.95	KERAMICKÁ DLAŽBA	D2	STUKOVÁ OMÍTKA	DESKY GKFI TL. 12,5MM
120	WC - TELESNĚ POSTIŽENÍ	2.15	KERAMICKÁ DLAŽBA	D2	STUKOVÁ OMÍTKA	DESKY GKFI TL. 12,5MM
121	KADERNICTVÍ	16.06	KERAMICKÁ DLAŽBA	D1	STUKOVÁ OMÍTKA	DESKY GKFI TL. 12,5MM
122	HOLICSTVÍ	15.74	KERAMICKÁ DLAŽBA	D1	STUKOVÁ OMÍTKA	DESKY GKFI TL. 12,5MM
123	PEDIKÓRA	16.06	KERAMICKÁ DLAŽBA	D1	STUKOVÁ OMÍTKA	DESKY GKFI TL. 12,5MM
124	SATNA	1.95	KERAMICKÁ DLAŽBA	D1	STUKOVÁ OMÍTKA	DESKY GKFI TL. 12,5MM
125	CHODBA	11.22	KOBEREC	D3	STUKOVÁ OMÍTKA	DESKY GKFI TL. 12,5MM
126	PŘEDSÍŇ	4.80	KOBEREC	D3	STUKOVÁ OMÍTKA	DESKY GKFI TL. 12,5MM
127	KOUPELNA	4.52	KERAMICKÁ DLAŽBA	D2	STUKOVÁ OMÍTKA	DESKY GKFI TL. 12,5MM
128	APARTMÁN - POKOJ	14.09	KOBEREC	D3	STUKOVÁ OMÍTKA	DESKY GKFI TL. 12,5MM
129	APARTMÁN - LOŽNICE	14.24	KOBEREC	D3	STUKOVÁ OMÍTKA	DESKY GKFI TL. 12,5MM
130	POKOJ	13.28	KOBEREC	D3	STUKOVÁ OMÍTKA	DESKY GKFI TL. 12,5MM
131	KOUPELNA	2.40	KERAMICKÁ DLAŽBA	D2	STUKOVÁ OMÍTKA	DESKY GKFI TL. 12,5MM
132	POKOJ	13.53	KOBEREC	D3	STUKOVÁ OMÍTKA	DESKY GKFI TL. 12,5MM
133	KOUPELNA	3.51	KERAMICKÁ DLAŽBA	D2	STUKOVÁ OMÍTKA	DESKY GKFI TL. 12,5MM
134	OKLIDOVÁ KOMORA	0.88	KERAMICKÁ DLAŽBA	D2	STUKOVÁ OMÍTKA	DESKY GKFI TL. 12,5MM

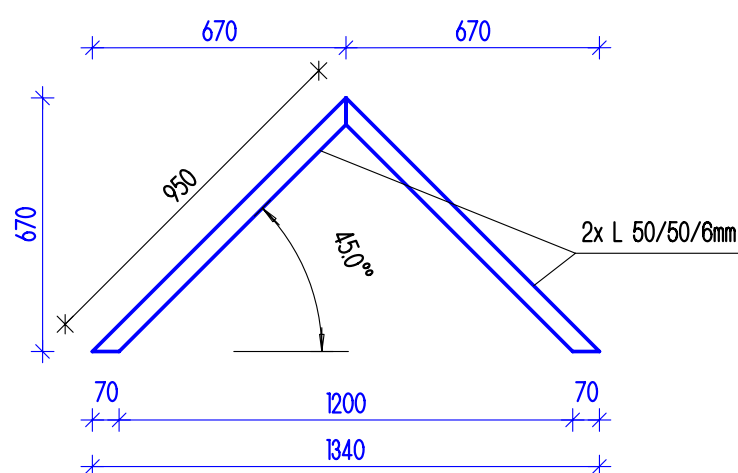
### LEGENDA MATERIÁLŮ

- OBVODOVÉ NOSNÉ ZDIVO TL. 400 MM Z KERAMICKÝCH CIHEL  
SUPER THERM 40 P+D (400x247x238 MM) - P8, NA MALTU MVC=2,5 MPa.
- VNITRNÍ NOSNÉ ZDIVO TL. 240 MM Z KERAMICKÝCH CIHEL  
SUPER THERM 24 P+D (240x372x238 MM) - P10, NA MALTU MC=5,0 MPa.
- PŘÍČKY TL. 115 MM Z KERAMICKÝCH CIHEL SUPER THERM 11,5 P+D  
(115x497x238 MM) - P10, NA MALTU MC=5,0 MPa.
- STÁVAJÍCÍ VNITRNÍ NOSNÉ ZDIVO TL. 450 (800 A 300) MM Z KERAMICKÝCH CIHEL  
SUPER THERM 45 (800, 112, 35, 111) - P25.

VEŠKERÉ NEVĚTRANÉ MÍSTNOSTI BUDOU ODVĚTRÁNY VENTILÁTOREM + PVC PROFIL DN100MM  
OVLÁDÁNÍ VIZ ČÁST ELEKTROINSTALACE.  
OBJEKT BUDE ZATEPLEN KONTAKTNÍM TEPELNĚ IZOLAČNÍM SYSTÉMEM TL. 80MM.  
ZDIVO SUPER THERM MŮŽE BÝT NAHAZENO SYSTÉMEM SENDVIX OD FIRMY KM BETA.

POZN.1 - HYDRANT DODÁVKA FIRMY HASIL A.S. (TYP HSH 25/20) BARVA BÍLÁ  
POZN.2 - VODOMĚRNÁ SACHTA 900/900MM, STĚNY Z BETONOVÝCH CP (65/140/290MM)  
+ HYDROIZOLACE Z ASFALTOVÝCH PÁSOV POLYELAST  
OPATŘENÁ OCELOVÝM POKLOPEM 600/600MM

### DETAIL PŘEKLADU P7 M 120



±0,000 = 429,400 BpV souřadnicový syst. JTSK

Vypracoval	Elaboroval	Investor	Investor
atelier LT s.r.o. Pekárenská 549 370 04 České Budějovice	Schválil Ing. arch. Nehoda 387 313 279	Bertiny Lázně Třeboň s.r.o. Tylova 1 379 01 Třeboň	Schválil Approved by
ICO: 25184920	Datum 25.01.2002	ICO: 25184920	Datum Date
Část dokumentace	Part of dokumentation	Index	Index
DOKUMENTACE KE STAVEBNÍMU POVOLENÍ		LT 1/2003	MĚŘÍTKO 1 : 50

Gen. desinger

ATELIER LT s.r.o.  
Pekárenská 549  
370 04 České Budějovice

Název akce

BERTINY LÁZNĚ - TŘEBOŇ

technické budovy SO 02

Číslo výkresu

02

Drav. No

PŮDORYS 1.NP

02