

AKTIVITY PARK

TŘEBOŇ, ČESKÁ REPUBLIKA	
Investor	Město Třeboň
Generální projektant	JPS J. Hradec s.r.o.
Hl. inženýr projektu	Ing. Milan Špulák
Spolupráce	-
Přímý zpracovatel	-
Vypracoval Ing. Kateřina Špuláková	
Ved. projektant Ing. Milan Špulák	



J.Hradec s.r.o.
Jarošovská 753/II
Jindřichův Hradec
tel.: 384 371 021
www.jpsjh.cz
info@jpsjh.cz

Revize	Číslo	Popis	Datum	Podpis

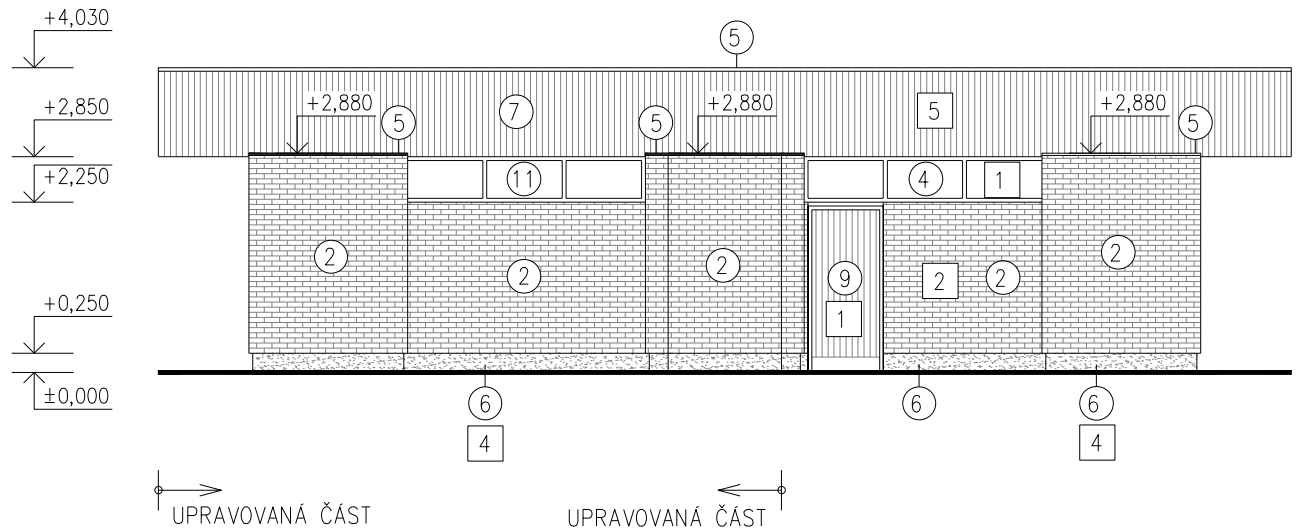


±0,000 = 437,24 BPV

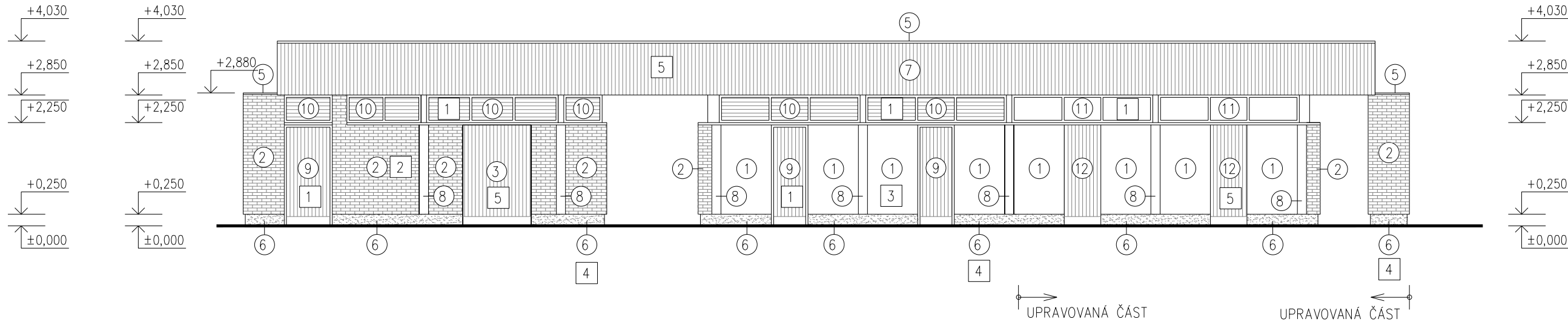
Archivní číslo	21 044
Stavba	AKTIVITY PARK
Stupeň	DPS
Název PS - SO	SO-02
Část	D.1.1 Architektonicko stavební řešení
Název výkresu	POHLEDY STÁVAJÍCÍ STAV
Datum	2022-02
Formát	4xA4
Měřítko	1:100

stupeň	číslo PS - SO	část	výkres	revize	č. paré
DPS	SO-02	D.1.1	D-07	00	

POHLED SEVERNÍ - STÁVAJÍCÍ STAV
1:100



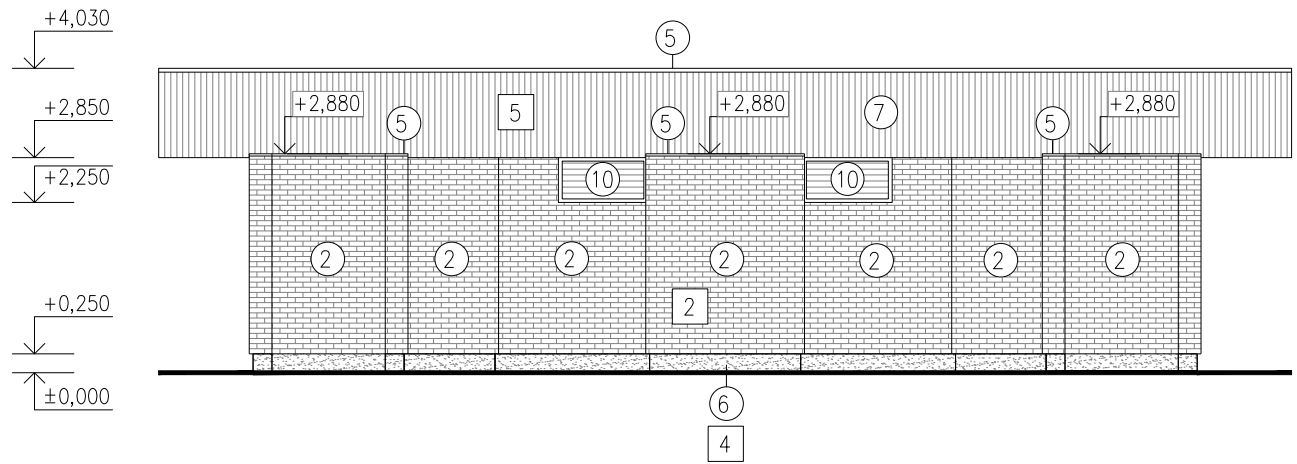
POHLED VÝCHODNÍ - STÁVAJÍCÍ STAV
1:100



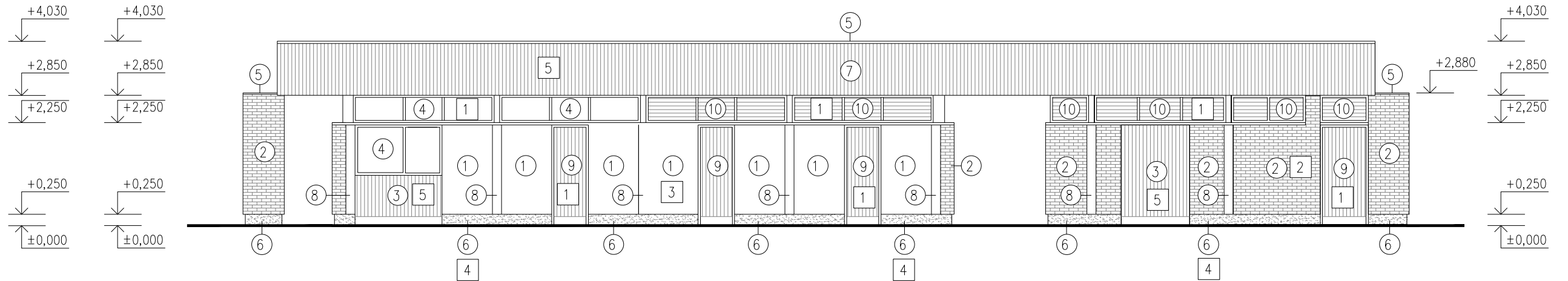
LEGENDA:

- ① STÁVAJÍCÍ VÁPENOCEMENTOVÁ FASÁDNÍ OMÍTKA ŠTUKOVANÁ, BAREVNÝ ODSŤIN BILÝ
- ② STÁVAJÍCÍ REŽNÉ CIHELNÉ ZDIVO
- ③ STÁVAJÍCÍ DŘEVĚNÝ OBKLAD STĚN, BAREVNÝ ODSŤIN TMAVĚ HNĚDÝ
- ④ STÁVAJÍCÍ PLASTOVÁ OKNA + SÍŤ PROTI HMYZU A STÍNÍCÍ ŽALUZIE, BAREVNÝ ODSŤIN TM. HNĚDÝ
- ⑤ STÁVAJÍCÍ KLEMPÍŘSKÉ PRVKY Z POZINKOVANÉHO PLECHU, BAREVNÝ ODSŤIN TMAVĚ HNĚDÝ
- ⑥ STÁVAJÍCÍ VÁPENOCEMENTOVÁ SOKLOVÁ OMÍTKA ŠTUKOVANÁ, BAREVNÝ ODSŤIN BÉŽOVÝ
- ⑦ STÁVAJÍCÍ DŘEVĚNÝ PALUBKOVÝ OBKLAD ŘÍMSY
- ⑧ STÁVAJÍCÍ DŘEVĚNÝ SLOUPEK, BAREVNÝ ODSŤIN TMAVĚ HNĚDÝ
- ⑨ STÁVAJÍCÍ DŘEVĚNÉ A HLINÍKOVÉ DVEŘE V PROVEDENÍ EURO, BAREVNÝ NÁTĚR ODSŤIN TMAVĚ HNĚDÝ
- ⑩ STÁVAJÍCÍ OKENNÍ VÝPLNĚ – OCELOVÝ RÁM S ŽALUZII + SÍŤ PROTI HMYZU, BAREVNÝ ODSŤIN TMAVĚ HNĚDÝ
- ⑪ STÁVAJÍCÍ OKENNÍ VÝPLNĚ – DŘEVĚNÉ, DVOJSKLO, BAREVNÝ ODSŤIN TMAVĚ HNĚDÝ (DEMONTOVANÉ)
- ⑫ STÁVAJÍCÍ DVEŘNÍ VÝPLNĚ – DŘEVĚNÉ, BAREVNÝ ODSŤIN TMAVĚ HNĚDÝ (DEMONTOVANÉ)

POHLED JIŽNÍ - STÁVAJÍCÍ STAV
1:100



POHLED ZÁPADNÍ - STÁVAJÍCÍ STAV
1:100



BAREVNÉ ŘEŠENÍ FASÁD DLE STÁVAJÍCÍHO STAVU:

- 1 OKENNÍ A DVEŘNÍ VÝPLNĚ – BARVA TMAVĚ HNĚDÁ
- 2 FASÁDA – CIHELNÉ REŽNÉ ZDIVO
- 3 FASÁDA – BARVA BILÁ
- 4 SOKL – BARVA KRÉMOVÉ BÉŽOVÁ
- 5 DŘEVĚNÝ OBKLAD ŘÍMS, IMITACE DVEŘÍ – BARVA TMAVĚ HNĚDÁ