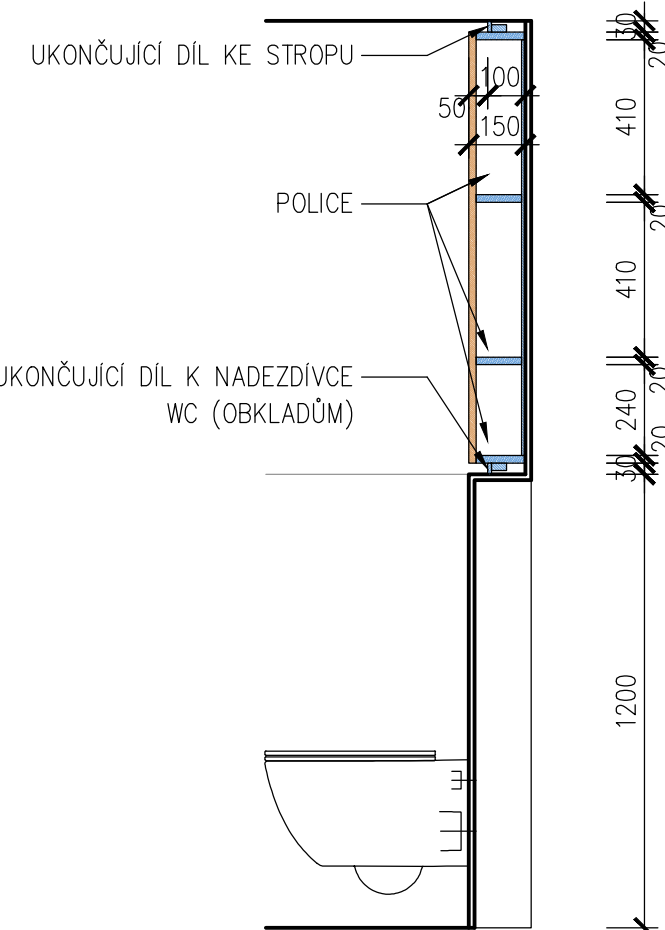
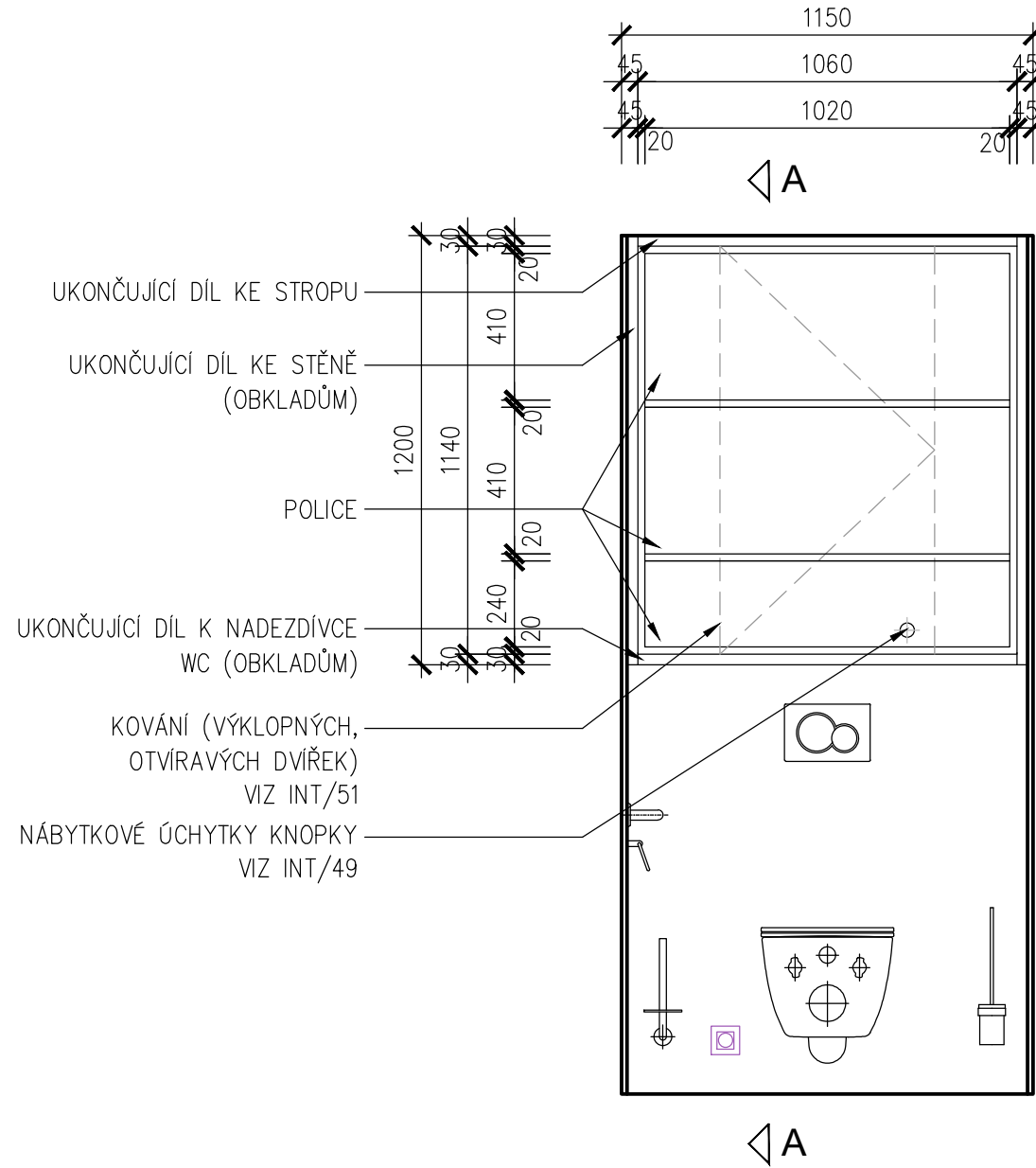


M.8 SKŘÍŇKA ZA WC DVOULŮŽKOVÝ POKOJ

PŘÍČNÝ ŘEZ A-A 1:20



ČELNÍ POHLED 1:20



PŮDORYS 1:20

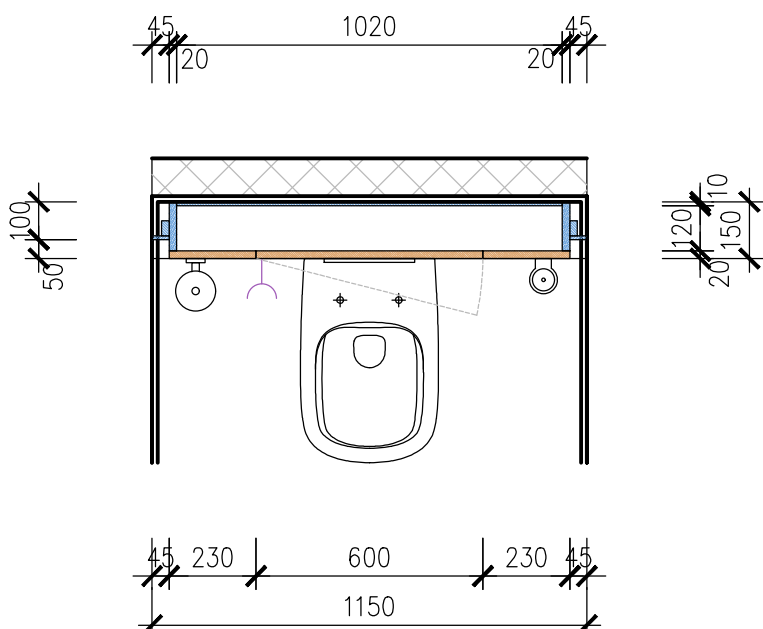
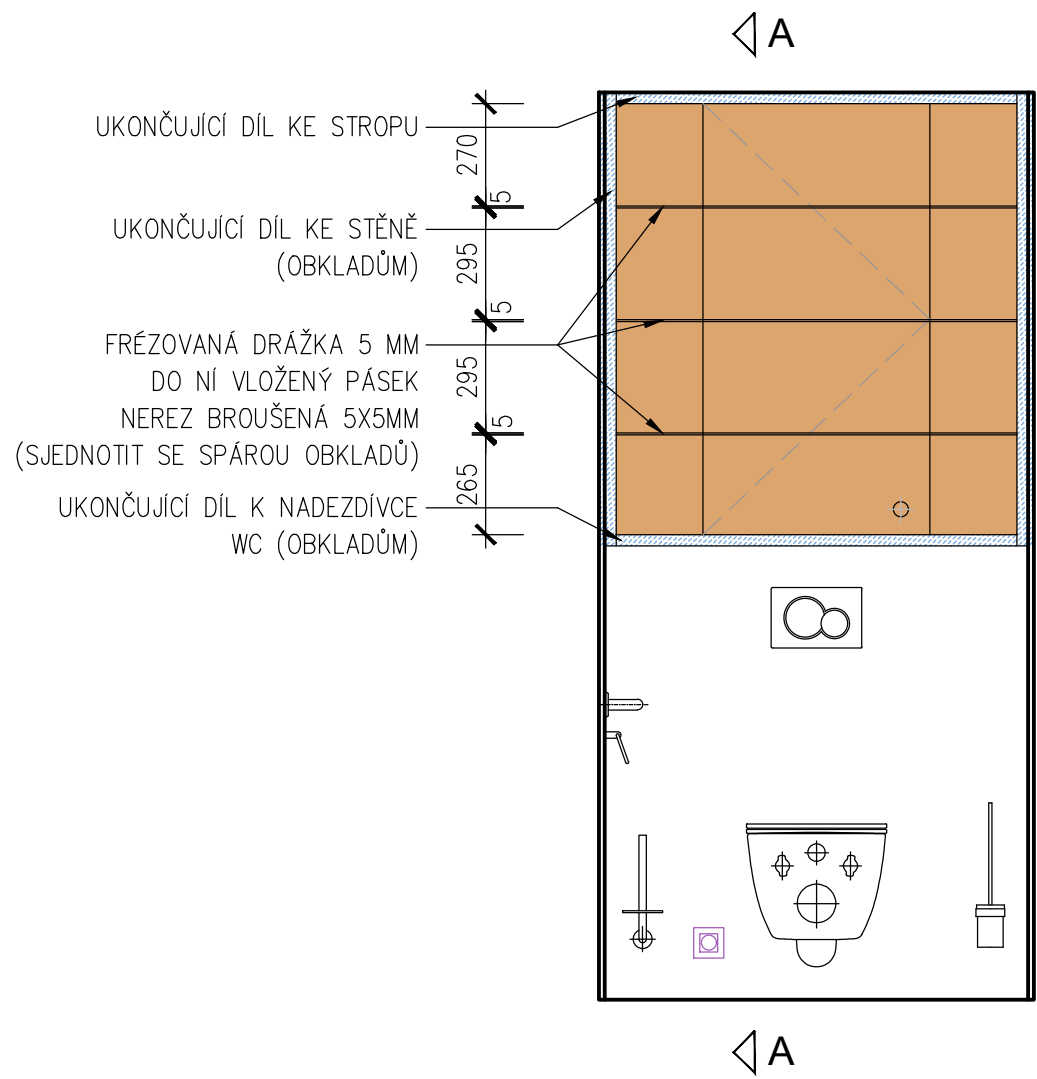


SCHÉMA POUŽITÍ MATERIÁLU - POHLED 1:20

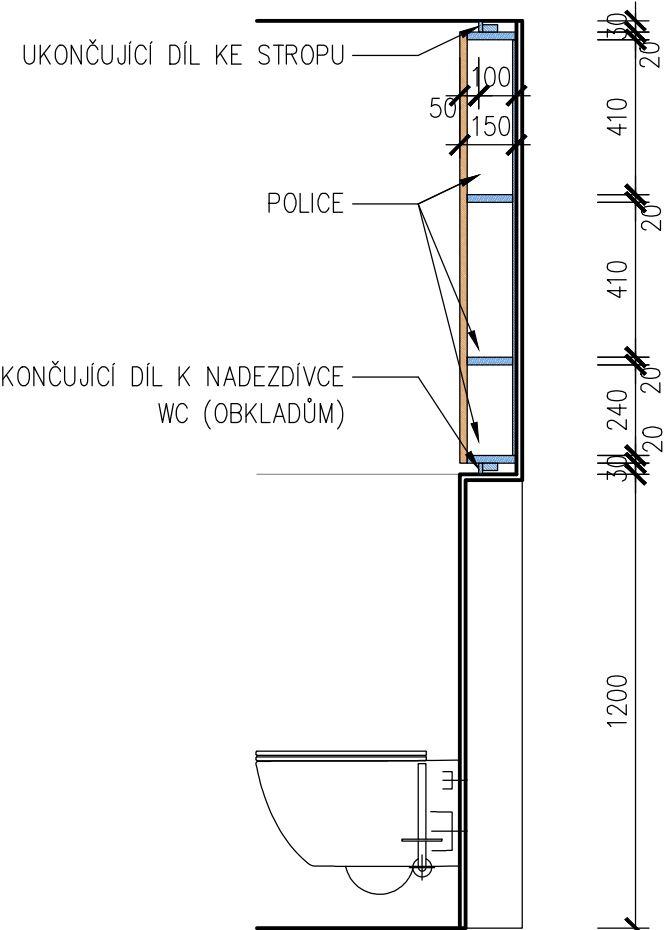


ROZMĚRY NUTNĚ OVĚŘIT A KOORDINOVAT PO PROVEDENÍ STAVEBNÍCH KONSTRUKCÍ – NAEZDÍVKY WC A OBKLADŮ!!!

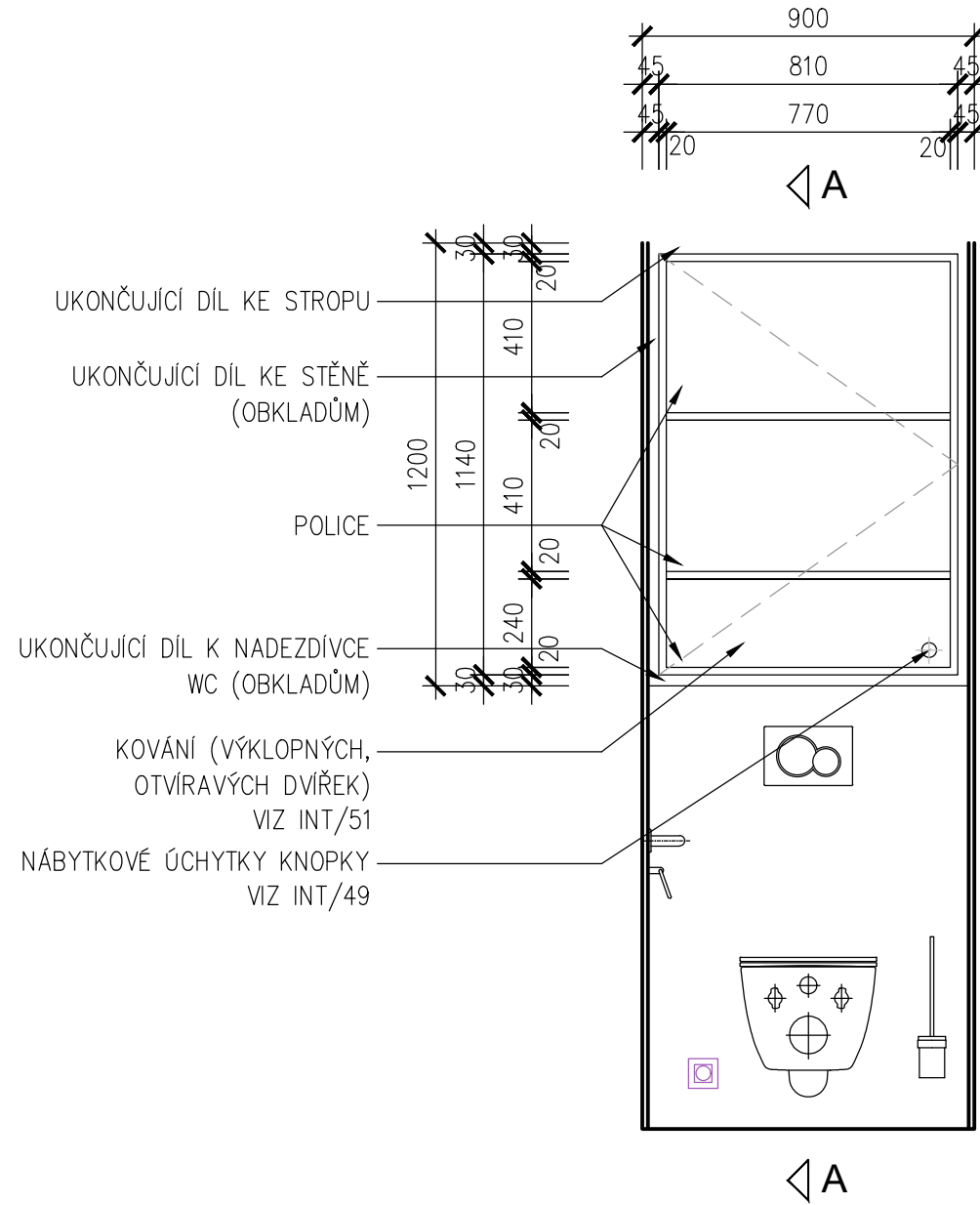
V 1.NP MUSÍ BÝT SKŘÍŇKY SNADNO ODMONTOVATELNÉ KVŮLI PŘÍSTUPU DO REVIZNÍCH DVÍŘEK INSTALAČNÍCH ŠACHET!!!

M.9 SKŘÍŇKA ZA WC JEDNOLŮŽKOVÝ POKOJ

PŘÍČNÝ ŘEZ A-A 1:20



ČELNÍ POHLED 1:20



PŮDORYS 1:20

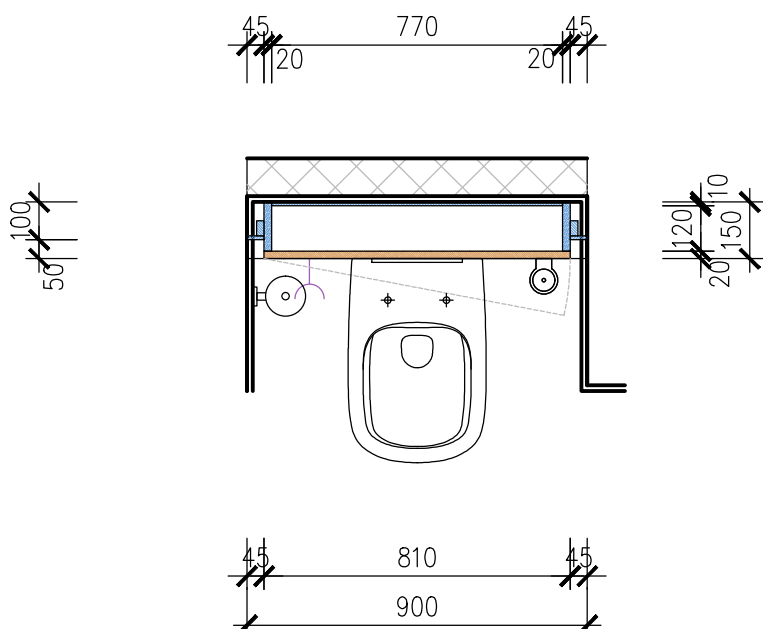
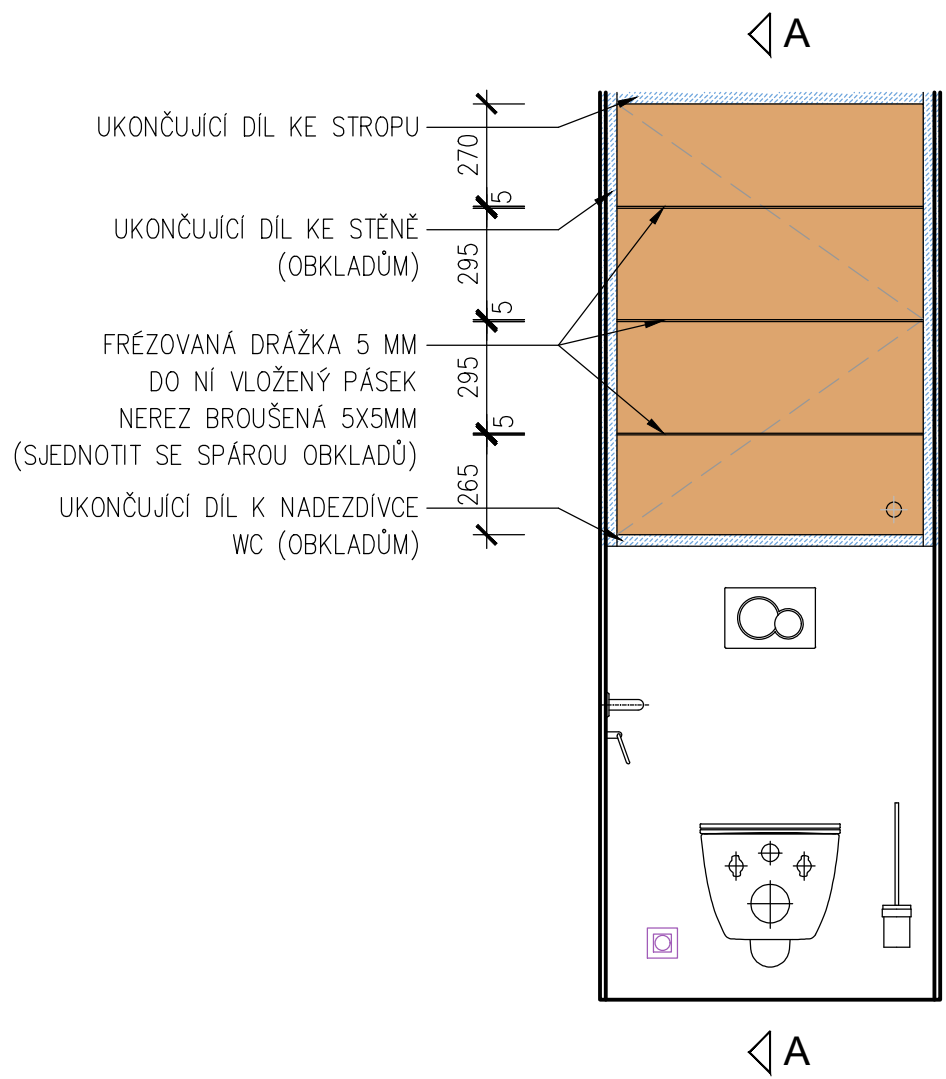


SCHÉMA POUŽITÍ MATERIÁLU - POHLED 1:20

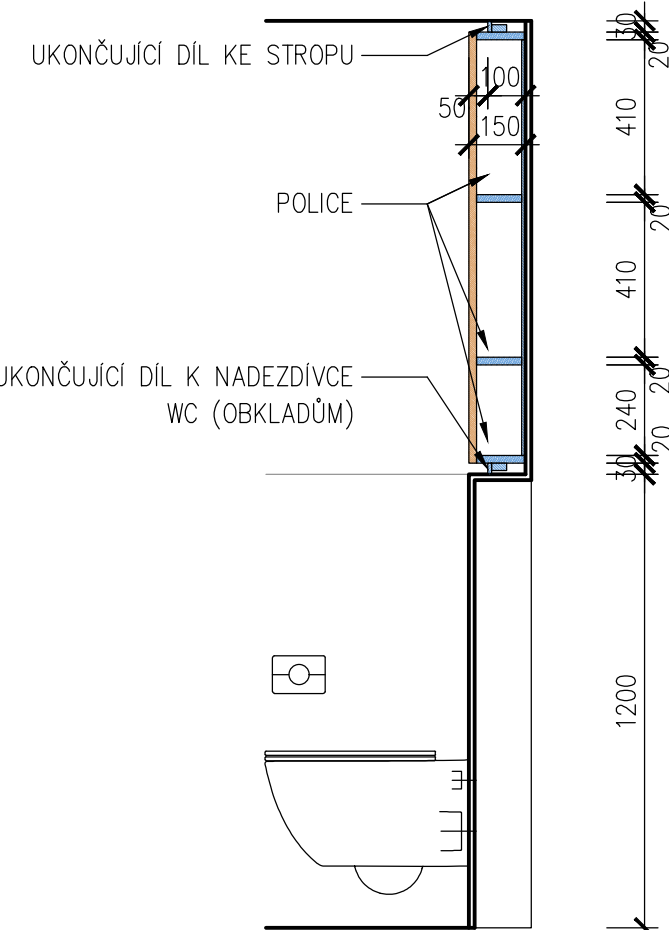


ROZMĚRY NUTNĚ OVĚŘIT A KOORDINOVAT PO PROVEDENÍ STAVEBNÍCH KONSTRUKCÍ – NAEZDÍVKY WC A OBKLADŮ!!!

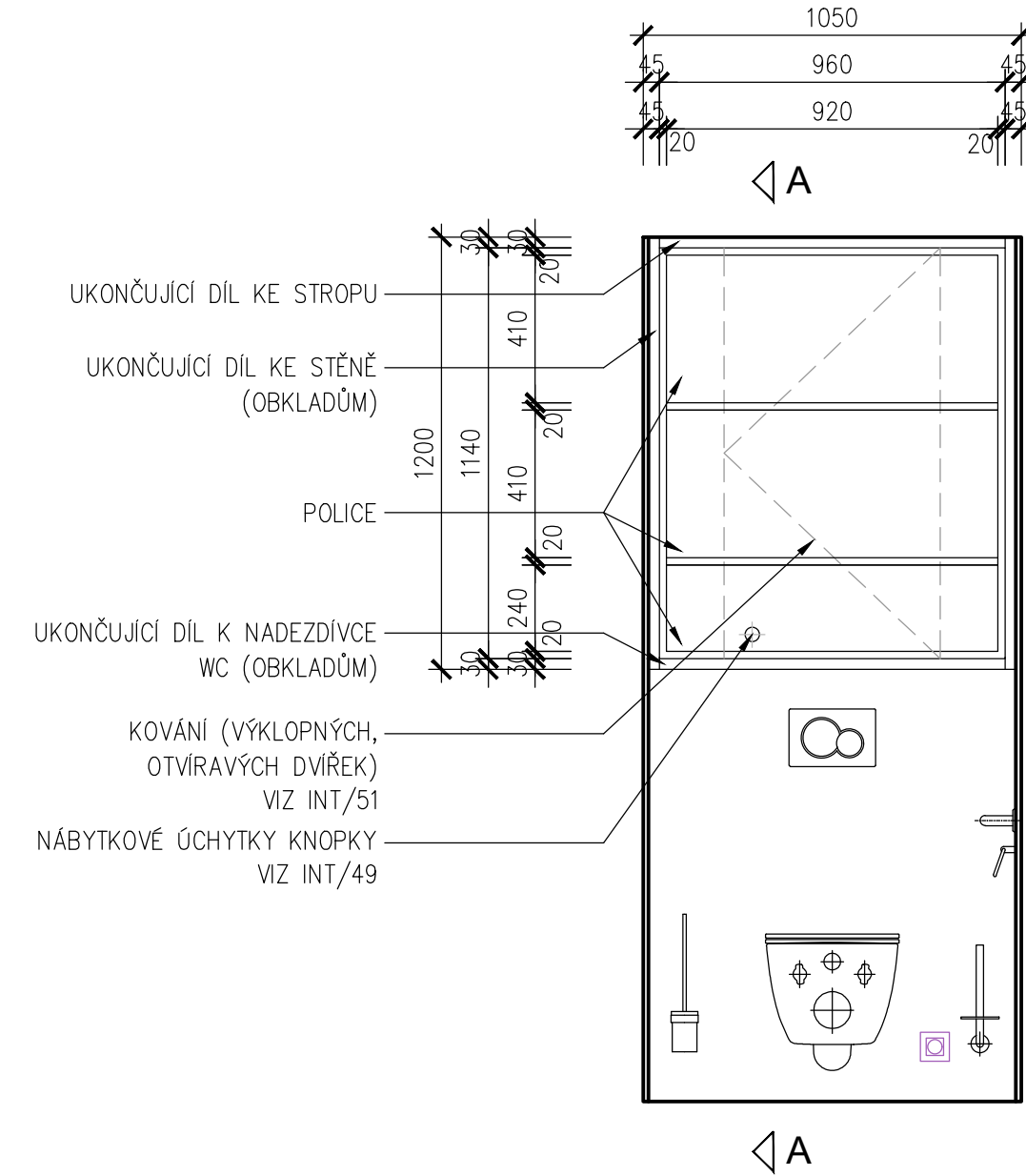
V 1.NP MUSÍ BÝT SKŘÍŇKY SNADNO ODMONTOVATELNÉ KVŮLI PŘÍSTUPU DO REVIZNÍCH DVÍŘEK INSTALAČNÍCH ŠACHET!!!

M.10 SKŘÍŇKA ZA WC APARTMÁN

PŘÍČNÝ ŘEZ A-A 1:20



ČELNÍ POHLED 1:20



PŮDORYS 1:20

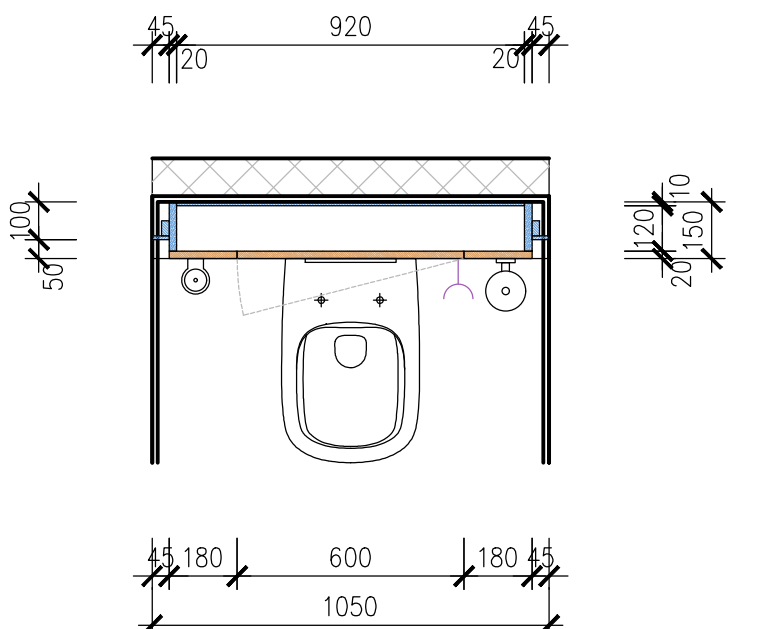
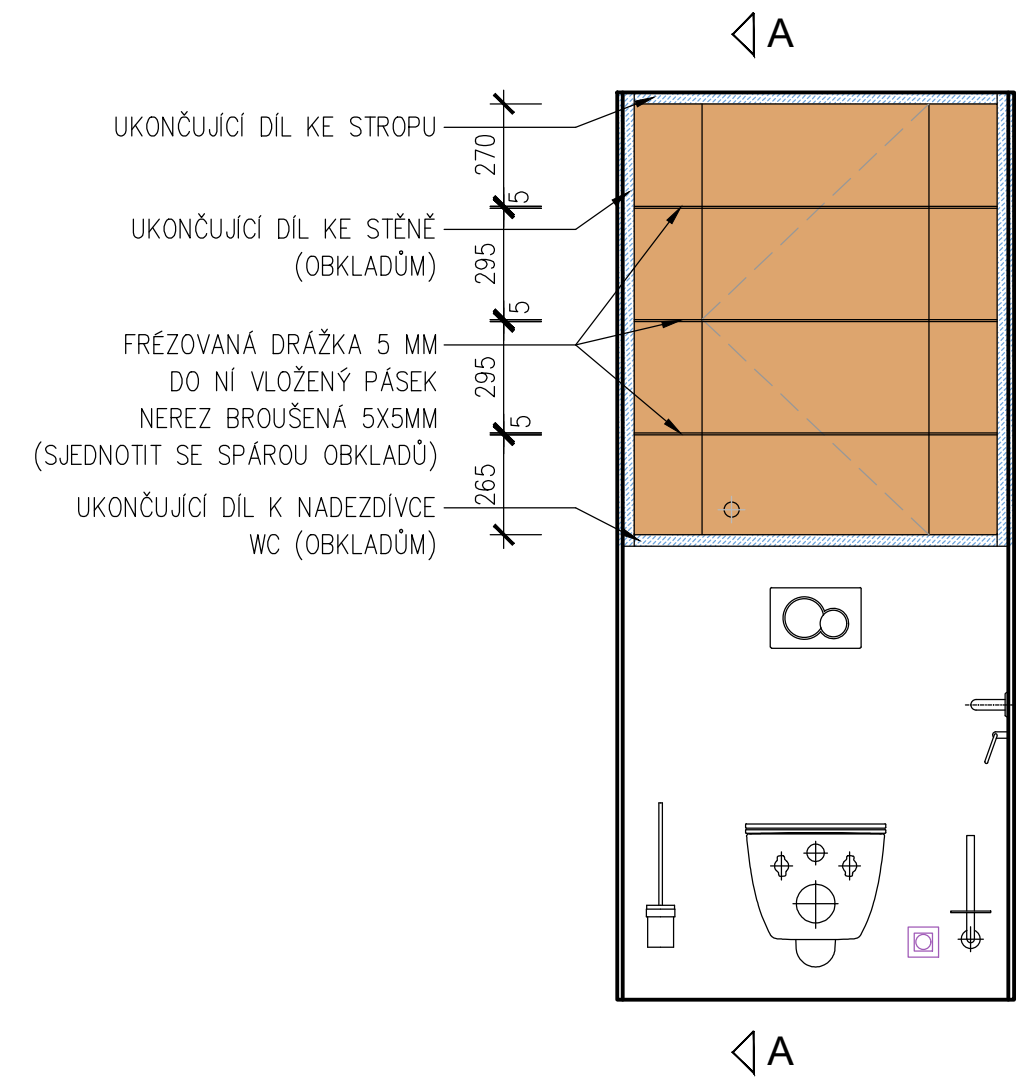


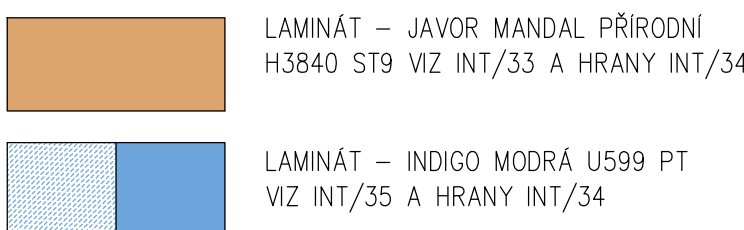
SCHÉMA POUŽITÍ MATERIÁLU - POHLED 1:20



ROZMĚRY NUTNĚ OVĚŘIT A KOORDINOVAT PO PROVEDENÍ STAVEBNÍCH KONSTRUKCÍ – NAEZDÍVKY WC A OBKLADŮ!!!

V 1.NP MUSÍ BÝT SKŘÍŇKY SNADNO ODMONTOVATELNÉ KVŮLI PŘÍSTUPU DO REVIZNÍCH DVÍŘEK INSTALAČNÍCH ŠACHET!!!

LEGENDA:




POZNÁMKY:

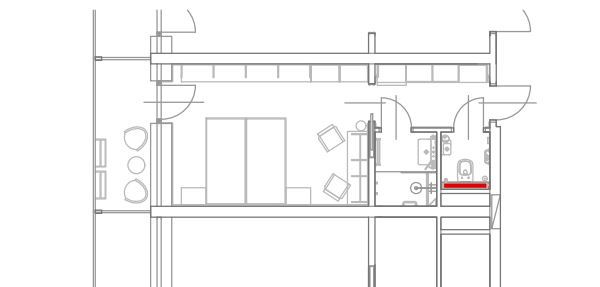
- TENTO VÝKRES NENAHRAŽUJE DODAVATELSKOU ANI DILENSKOU DOKUMENTACÍ, DILENSKÁ DOKUMENTACE BUDE ZPRACOVÁNA VYBRANÝM DODAVATELEM A BUDE ODSOULASENA ARCHITEKTEM A INVESTOREM.
- KÓTOVANÉ ROZMĚRY JSOU POUZE MODULOVÉ, TZN. V DILENSKÉ DOKUMENTACI BUDOU UPŘESNĚNY REálnÉ TLOUŠTKY POUŽITÝCH DESEK (NAPŘ. PRO DESKY KÓTOVANÉ 20MM BUDOU POUŽITY DTD O TLOUŠTCE 18MM A TAK PODOBNĚ).
- LEVÝ U VLOŽENÝCH DVÍŘEK BUDOU TLOUŠTKY 25MM
- BLUŽŠÍ SPECIFIKACE VIZ ČÁST PD KATALOGOVÉ LUSTY (ODKAZY NA JEDNOTLIVÉ KATALOGOVÉ LUSTY JSOU POPSÁNY U JEDNOTLIVÝCH PRVKŮ VIZ "INT/XX").
- UZAMKATELNÉ DVEŘNÍ KŘÍDLA – SKŘÍŇOVÝ ZÁMEK – GENERALNÍ KLÍČ PRO UKLID, PRO KLIENTA SAMOSTATNÝ KLÍČ
- U VYSOKÝCH DVEŘÍ SKŘÍŇI BUDE POUŽIT NA JEDNOM KŘÍDLE 5x ZÁVĚS
- ARCHITEKT ZVOLIL DOPORUČENÉ REFERENČNÍ MATERIÁL, VÝROBKÝ A SYSTÉMY, KTERÉ VYKAZUJÍ POŽADOVANÉ TECHNICKÉ PARAMETRY. TYTO PRVKY MOHOU BÝT NAHRAZENY JINÝMI ZA PŘEDPOKLADU ZACHOVÁNÍ POŽADOVANÝCH PARAMETRŮ JAKO U REFERENCÍ. VÝŠE UVEDENÁ NAHRADA MUSÍ BÝT VŽDY ODSOULASENA ARCHITEKTEM A INVESTOREM.
- PŘI VÝROBĚ A DODÁVCE MUSÍ BÝT DODRŽOVÁNY VŠECHNY PRACOVNÍ, TECHNOLOGICKÉ, TECHNICKÉ POSTUPY A DOPORUČENÍ VÝROBCŮ, MUSÍ BÝT RESPEKTOVÁNY PŘÍSLUŠNÉ ČSN, SOUVISEJÍCÍ PŘEDPISY, VÝHLÁŠKY APOD.
- VŠECHNY MATERIÁLY VČETNĚ TECHNOLOGIE ZPRACOVÁNÍ MUSÍ BÝT ZDRAVOTNĚ NEZÁVADNÉ EKOLOGICKÉ A MUSÍ ODPOVÍDAT HYGIENICKÝM PŘEDPISŮM, MUSÍ MÍT PLATNÁ ATEST STÁTNÍ KŮŠENY, BÝT CERTIFIKOVANÉ, MÍT PROHLÁŠENÍ O SHODĚ A ODPOVÍDAT ČSN ČI DIN.
- S VEŠKERÝMI ODPADY BUDE NAKLÁDÁNO DLE PLATNÝCH VÝHLÁŠEK A SOUVISEJÍCÍCH PŘEDPISŮ, ZA JEJICH ODBORNOU LIKVIDACÍ A SPRÁVNÉ ULOŽENÍ NA POVOLENOU SKLADKU ODPOVÍDÁ DODAVATEL.
- VEŠKERÉ PRÁCE ZAŘÍZENÍ INTERIÉRU MUSÍ PROBHAT V KOORDINACI SE VŠEMI SOUVISEJÍCÍMI PROJEKTY STAVEBNÍ A KONSTRUKČNÍ ČÁSTI A JEDNOTLIVÝCH PROFESÍ.
- VEŠKERÉ PRVKY BUDOU PŘED ZAHÁJENÍM VÝROBY VZORKOVÁNY A ODSOULASENY ZA PŘÍTOMNOSTI ARCHITEKTA A INVESTORA.
- VEŠKERÉ DŘEVĚNÉ KONSTRUKCE VYSTAVĚNÉ VLHKOSTI BUDOU OPATŘENY VYSOCE ODOLNÝM IMPREGNAČNÍM NÁTĚREM VČETNĚ OCHRANY PROTI BIOLOGICKÝM ŠKŮDCŮM. POUŽITÉ SPOJOVACÍ PROSTŘEDKY BUDOU MÍT ANTIKOROZNÍ ÚPRAVU.
- PŘED VÝROBOU A DODÁVKOU JEDNOTLIVÝCH VÝROBKŮ JEN NUTNĚ PROVĚST JEJICH ZAMĚŘENÍ NA STAVBĚ PO PROVEDENÍ STAVEBNÍCH KONSTRUKCÍ.
- V PŘÍPADĚ JAKÝKOLIV NESROVNALOSTI, NEJASNOSTI, DOTAZŮ ČI NAVRHOVANÝCH ZMĚN JE NUTNĚ KONTAKTOVAT ARCHITEKTA INTERIÉRU A MÍT JEHO A INVESTORŮV PÍSEMNÝ SOUHLAS.

F INT
29

ZVÝŠENÍ UBYTOVACÍ KAPACITY
LAZEŇSKÝ DŮM AURORA

TŘEBONĚ, ČESKÁ REPUBLIKA	
Investor	Stavová firma Třeboně s.r.o.
Generální projektant	JPS J. Hradec s.r.o.
Hl. inženýr projektu	Ing. Milan Spáček
Spolupráce	-
Přímý zpracovatel	-
Vypracoval	Ing. arch. Milan Spáček
Ved. projektant	Ing. Milan Spáček
	
J. Hradec s.r.o. Jarošova 733/II Jindřichův Hradec tel.: 384 371 021 www.jps.cz info@jps.cz	

Revize	Číslo	Popis	Datum	Podpis



42.000 ± 442.650 BPV - PAVILON B	
Archivní číslo	19 051
Stavba	ZVÝŠENÍ UBYTOVACÍ KAPACITY LAZEŇSKÝ DŮM AURORA
Stupeň	DOKUMENTACE PRO PROVEDENÍ STAVBY
Název PS - SO	-
Část	F Projekt Interiéru
Název výkresu	MOBILIÁŘ M.8, M.9 A M.10
Datum	2021-11
Formát	594/1260
Měřítko	1:20

INT	-	F	29	00
-----	---	---	----	----