

LEGENDA PODHLEDŮ

	SDK PODHLED, DESKY IMPREGNOVANÉ DO VLHKÉHO PROSTŘEDÍ INT-19
	SDK PODHLED BEZ ZVLÁŠTNÍCH POŽADAVKŮ INT-19
	PODHLED Z VODĚVZDORNÉ PŘEKLIŽKY INT-20
	LAMELOVÝ PODHLED – LAMELY STV INT-21
	SDK PROTIPOŽÁRNÍ PODHLED V 1.NP
	SDK PROTIPOŽÁRNÍ PODHLED V 1.NP S PODVĚŠENÝM PODHLEDEM Z LAMEL INT-21

LEGENDA KONCOVÝCH PRVKŮ

	ESI: KONCOVÉ PRVKY – SVÍTIDLA
	ESI: KONCOVÉ PRVKY – ČIDLA
	ESI: KONCOVÉ PRVKY – NOUZOVÉ OSVĚTLENÍ
	ESL: EPS – OK HLÁSIČ
	VZT: VÝÚSTKY V PODHLEDU
	REVIZNÍ DVIŘKA DO SDK (VIZ. KATALOGOVÝ LIST)

POZN.:
– JEDNOTLIVÉ PRVKY UMÍSTIT PODLE VÝKRESU PODHLEDŮ,
– VE VÝKRESECH PROFESÍ JE ROZMÍSTĚNÍ POUZE SCHÉMATICKÉ
– BLIŽŠÍ SPECIFIKACE VIZ. KATALOGOVÉ LISTY A VÝPISY SKLADEB

ZVÝŠENÍ UBYTOVACÍ KAPACITY
LÁZEŇSKÝ DŮM AURORA

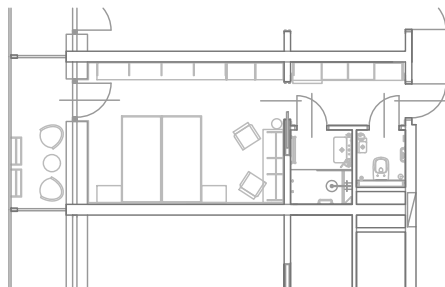
TŘEBOŇ, ČESKÁ REPUBLIKA	
Investor	Slatinné lázně Třeboň s.r.o.
Generální projektant	JPS J. Hradec s.r.o.
Hl. inženýr projektu	Ing. Milan Špulák
Spolupráce	-
Přímý zpracovatel	-

Vypracoval	Ing.arch. Milan Špulák
Ved. projektant	Ing. Milan Špulák



J.Hradec s.r.o.
Jarošovská 753/II
Jindřichův Hradec
tel.: 384 371 021
www.jpsjh.cz
info@jpsjh.cz

Revize	Číslo	Popis	Datum	Podpis



±0,000 = 442,650 BPV /PAVILON B/	
Archivní číslo	19 051
Stavba	ZVÝŠENÍ UBYTOVACÍ KAPACITY LÁZEŇSKÝ DŮM AURORA
Stupeň	DOKUMENTACE PRO PROVEDENÍ STAVBY
Název PS - SO	-
Část	F Projekt interiéru
Název výkresu	DVOULŮŽKOVÝ POKOJ VÝKRES PODHLEDŮ
Datum	2021-11
Formát	420/630
Měřítko	1:25

stupeň	číslo PS - SO	část	výkres	revize	č. paré
INT	-	F	08	00	