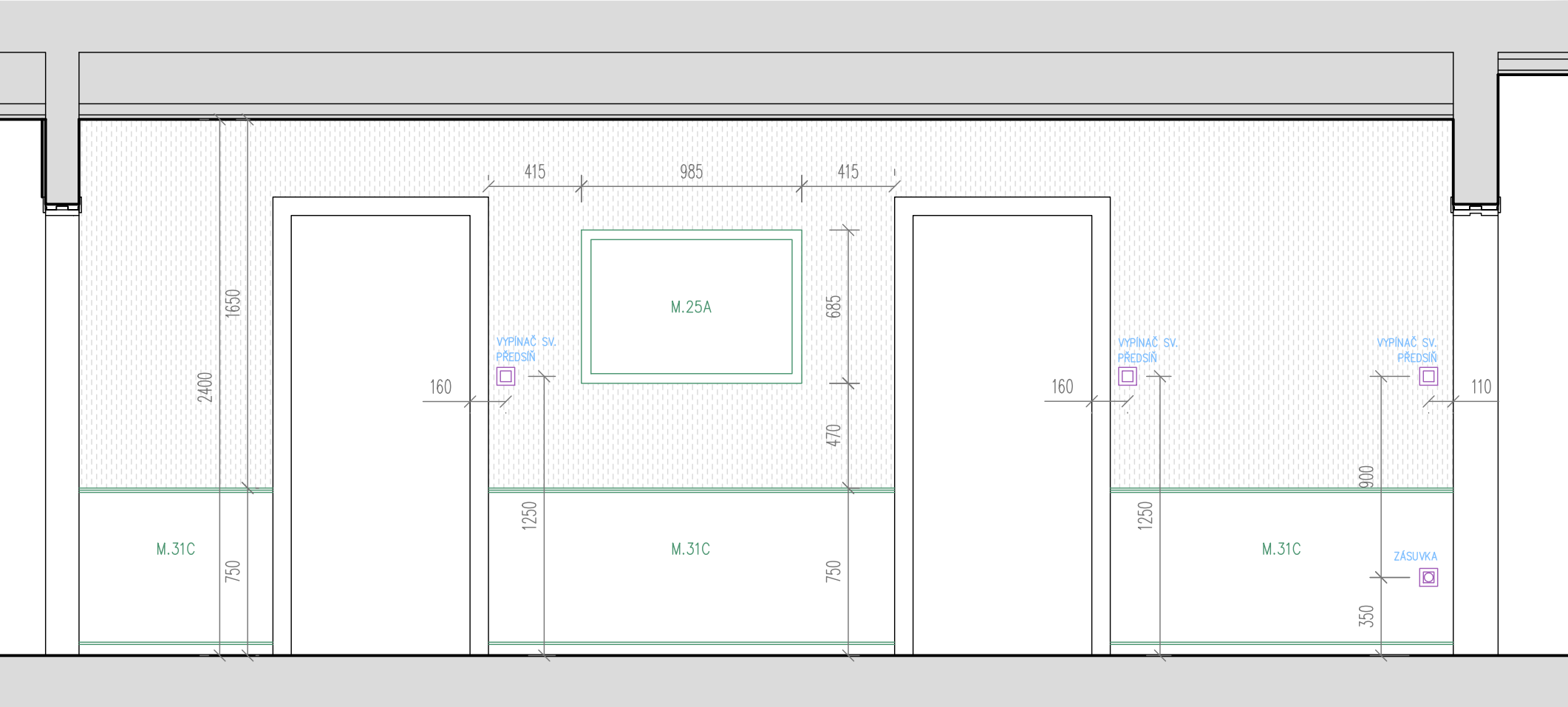
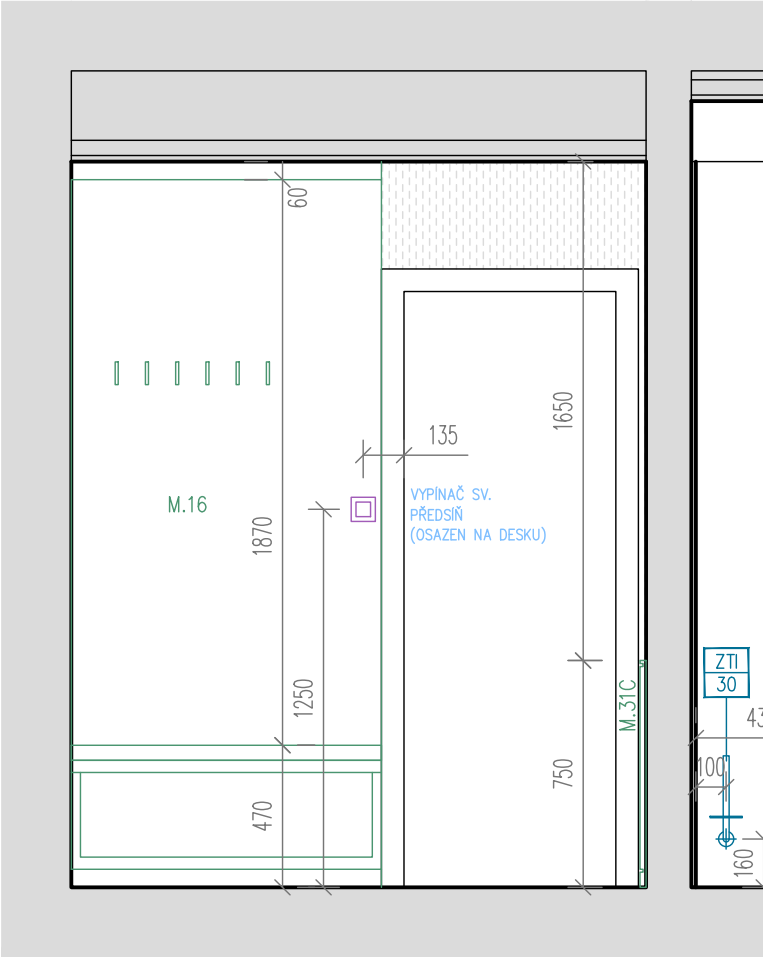


POHLED H



POHLED G



LEGENDA POVRCHŮ

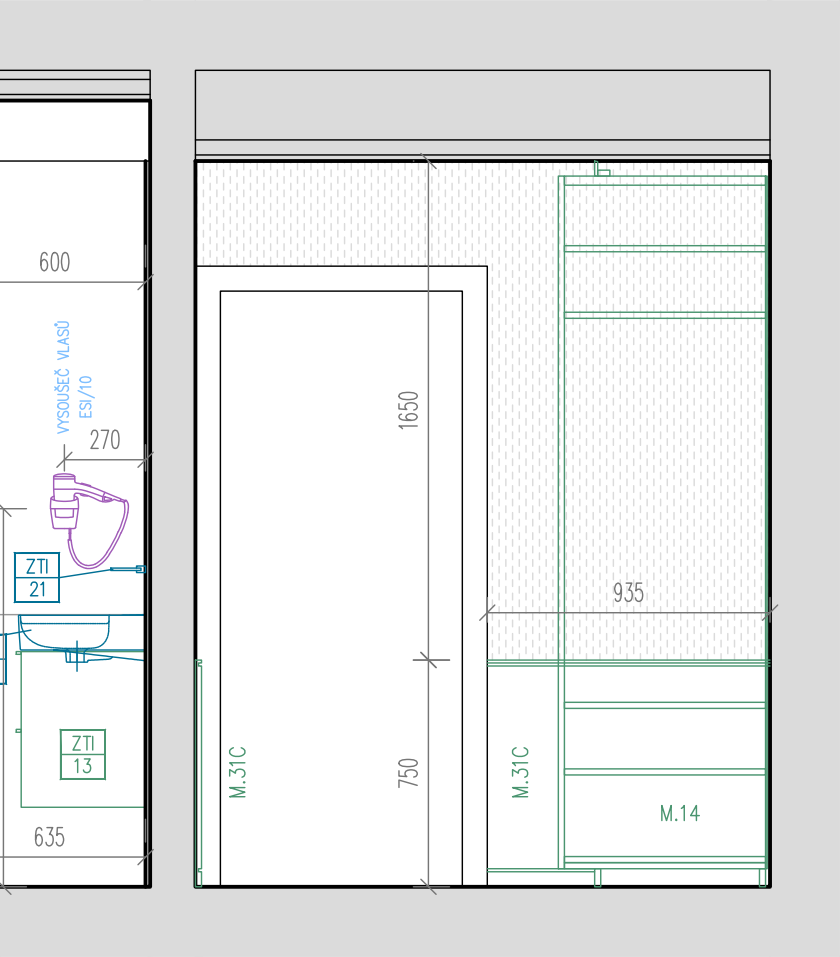
- INT/14 TAPETA V POKOJÍCH TMAVÁ
- INT/15 TAPETA V POKOJÍCH A APARTMÁNECH SVĚTLÁ
- INT/16 TAPETA V APARTMÁNECH TMAVÁ
- INT/17 TAPETA APARTMÁNECH SVĚTLÁ
- ZTI 14 ESI/05 ODKAZ NA JEDNOTLIVÉ KATALOGOVÉ LISTY
- M.13 ODKAZ NA JEDNOTLIVÉ PRVKY MOBILIÁŘE

LEGENDA KONCOVÝCH PRVKŮ

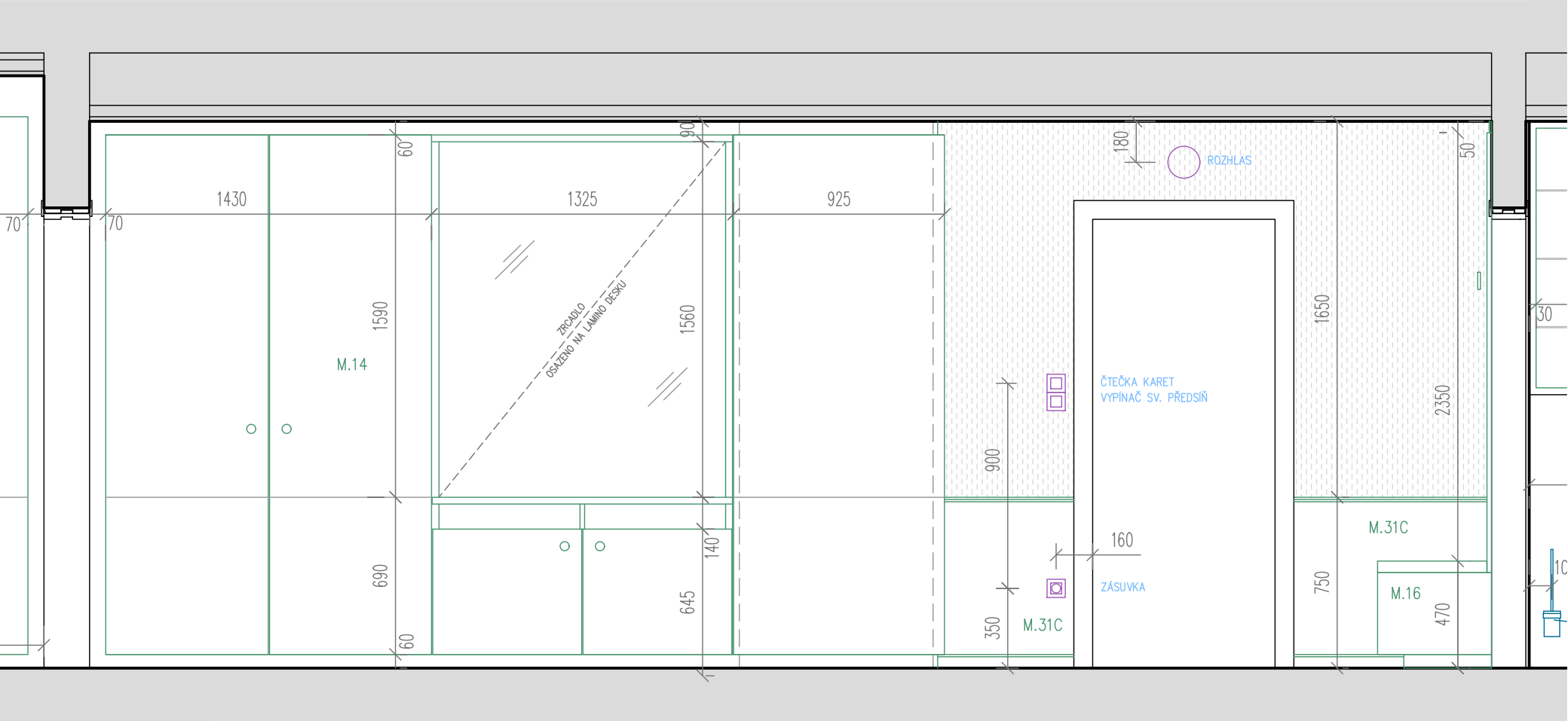
- ESI: KONCOVÉ PRVKY – SVÍTIDLA
- ESI: KONCOVÉ PRVKY – ZÁSUVKY, VYPÍNAČE
- ESL: EPS – OK HLÁSIČ
- VZI: VÝÚSTKY V PODHLEDU
- REVIZNÍ DVÍŘKA DO SDK (VIZ. KATALOGOVÝ LIST)
- POHLEDY NA STĚNY

POZN.:
– JEDNOTLIVÉ PRVKY UMÍSTIT PODLE VÝKRESU INTERIÉRU,
– VE VÝKRESECH PROFESÍ JE ROZMÍSTĚNÍ POUZE SCHÉMATICKÉ
– BLIŽŠÍ SPECIFIKACE VIZ. KATALOGOVÉ LISTY A VÝPISY

POHLED E



POHLED A

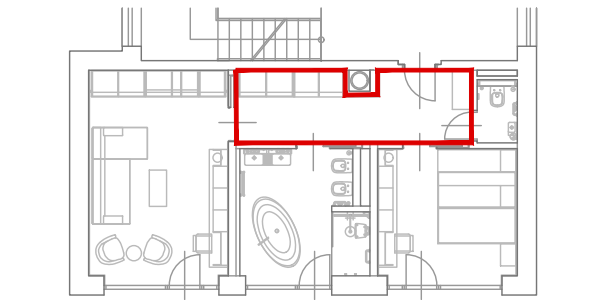


ZVÝŠENÍ UBYTOVACÍ KAPACITY
LÁZEŇSKÝ DŮM AURORA

TREBOŇ, ČESKÁ REPUBLIKA	
Investor	Slatinné lázně Treboň s.r.o.
Generální projektant	JPS J. Hradec s.r.o.
Hl. inženýr projektu	Ing. Milan Špulák
Spolupráce	-
Přímý zpracovatel	-
Vypracoval	Ing.arch. Milan Špulák
Ved. projektant	Ing. Milan Špulák


J.Hradec s.r.o.
Jarošovská 753/II
Jindřichův Hradec
tel.: 384 371 021
www.jpsjh.cz
info@jpsjh.cz

Revize	Číslo	Popis	Datum	Podpis



±0,000 = 442.650 BPV /PAVILON B/	
Archivní číslo	19 051
Stavba	ZVÝŠENÍ UBYTOVACÍ KAPACITY LÁZEŇSKÝ DŮM AURORA
Stupeň	DOKUMENTACE PRO PROVEDENÍ STAVBY
Název PS - SO	-
Část	F Projekt interiéru
Název výkresu	APARTMÁN POHL. NA STĚNY - PŘEDSÍŇ
Datum	2021-11
Formát	420/735
Měřítko	1:25

stupeň	číslo PS - SO	část	výkres	revize	z. part
INT	-	F	18	00	