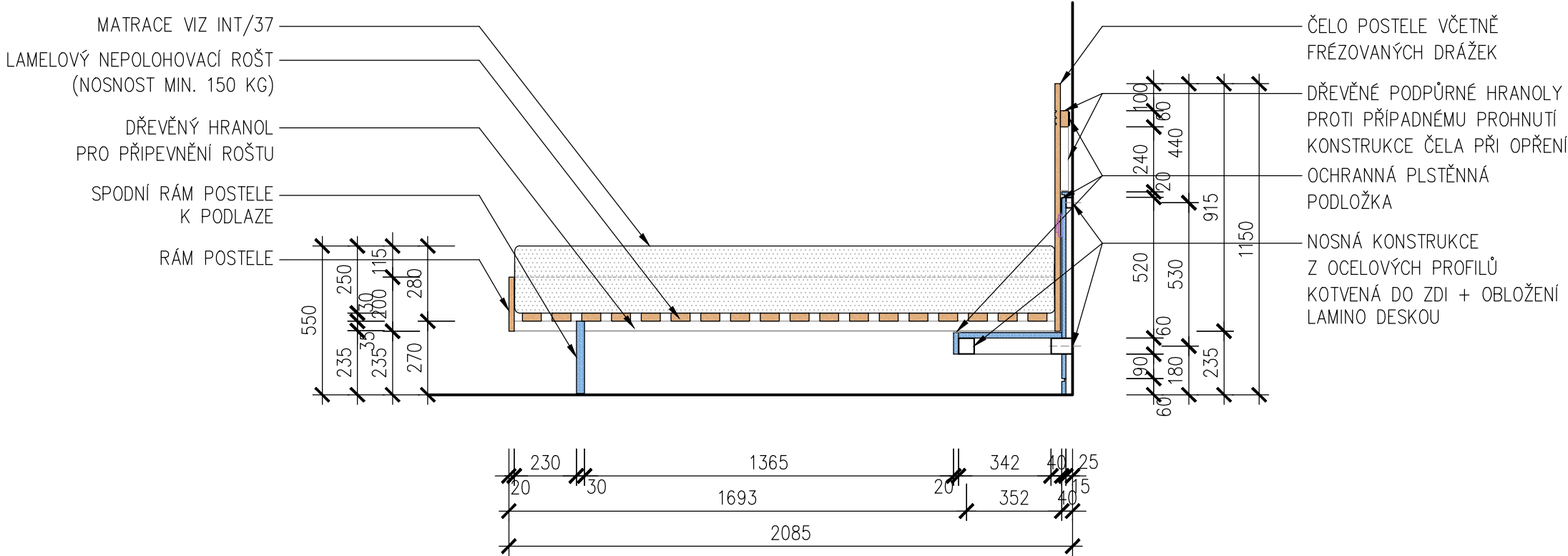


M.2 JEDNOLŮŽKO VČETNĚ KUFRBOXU

PŘÍČNÝ ŘEZ A-A 1:20



PŘÍČNÝ ŘEZ B-B 1:20

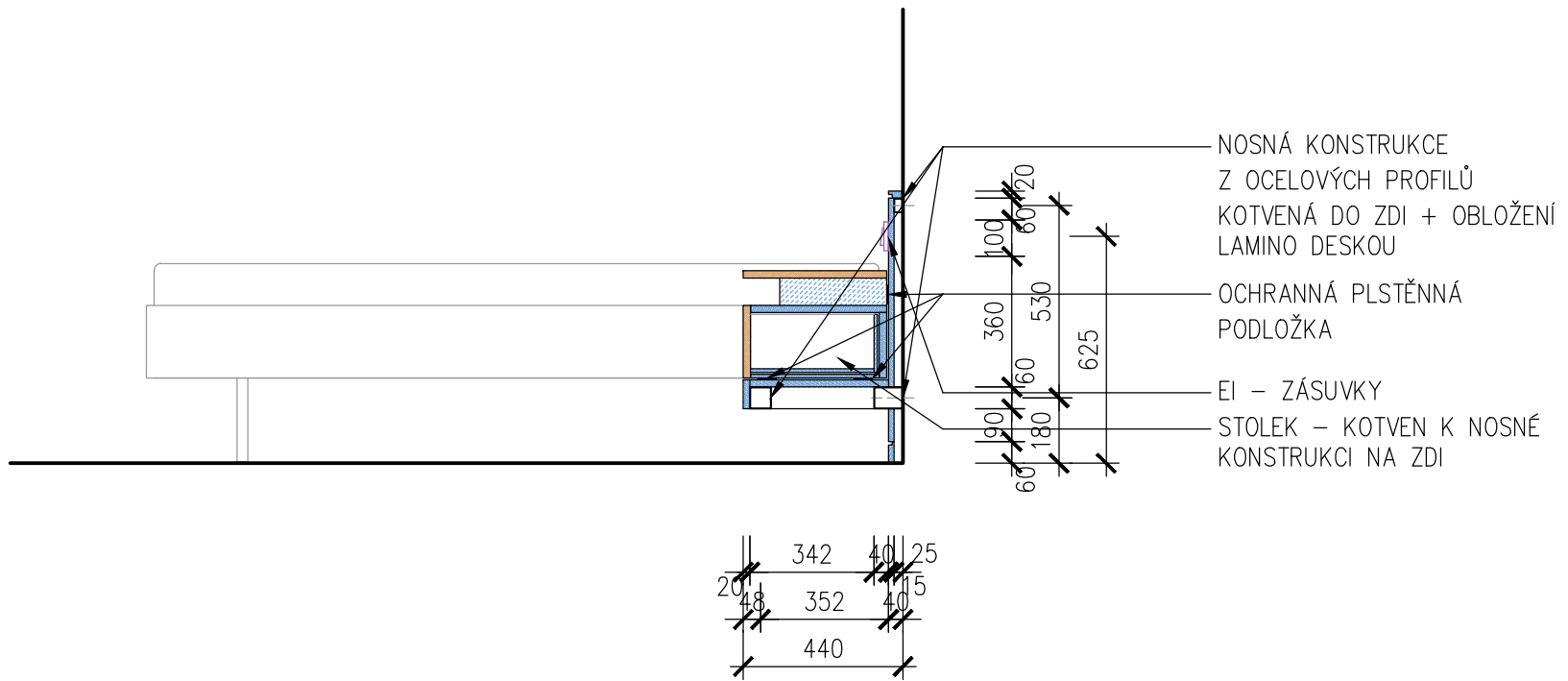


SCHÉMA NOSNÉ KONSTRUKCE - POHLED 1:20

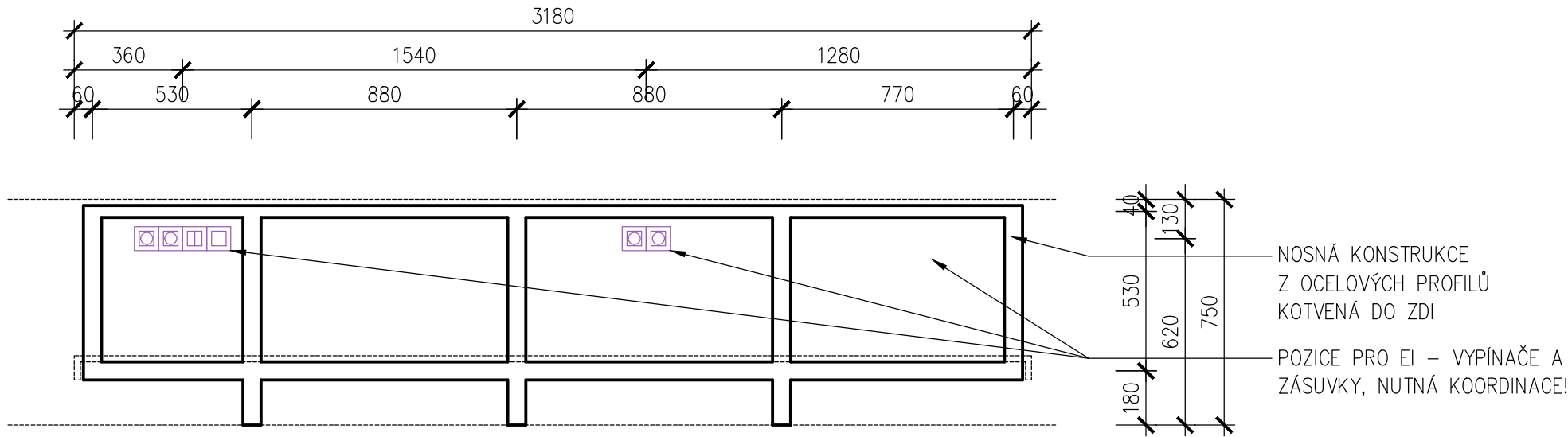
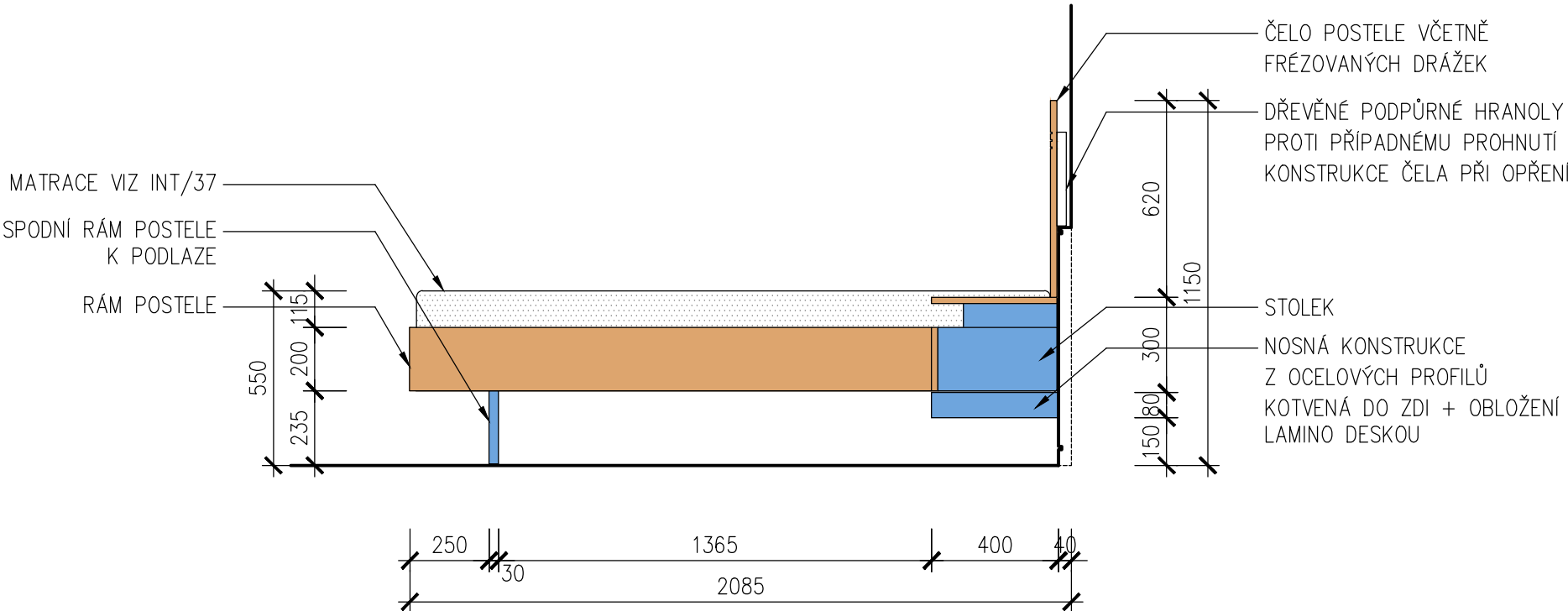
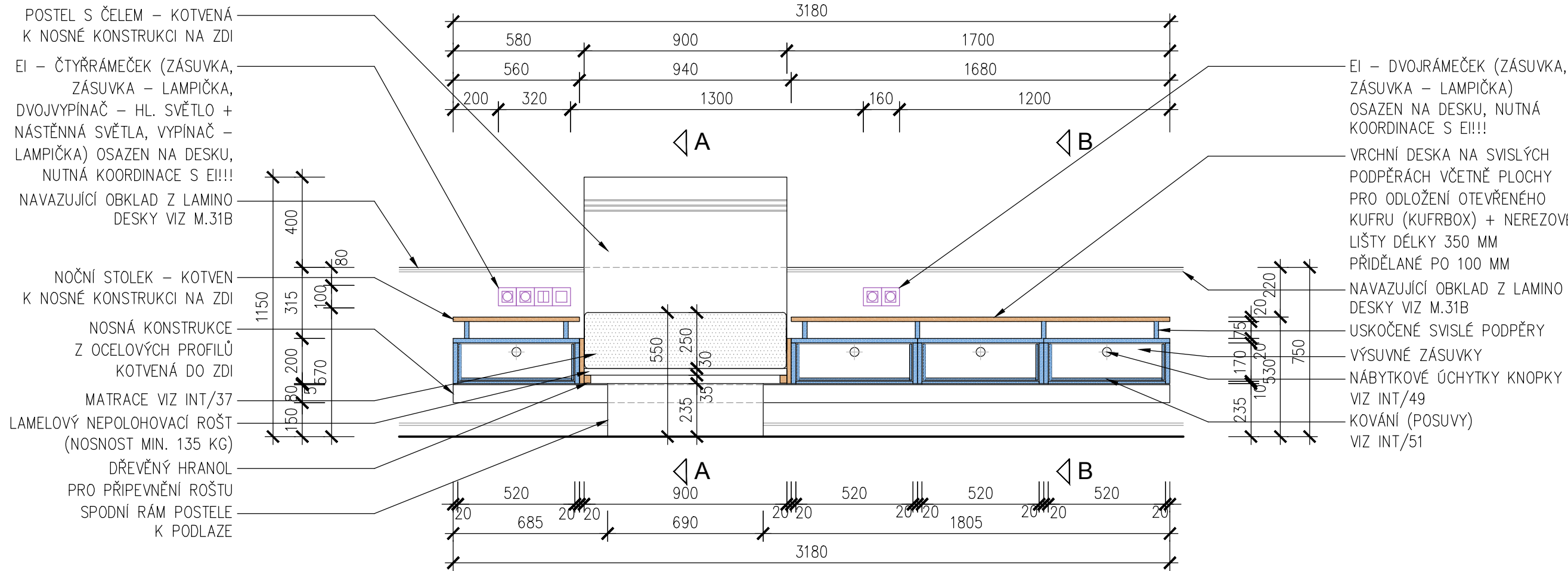


SCHÉMA POUŽITÍ MATERIÁLU - BOČNÍ POHLED 1:20



ČELNÍ POHLED 1:20



PŮDORYS 1:20

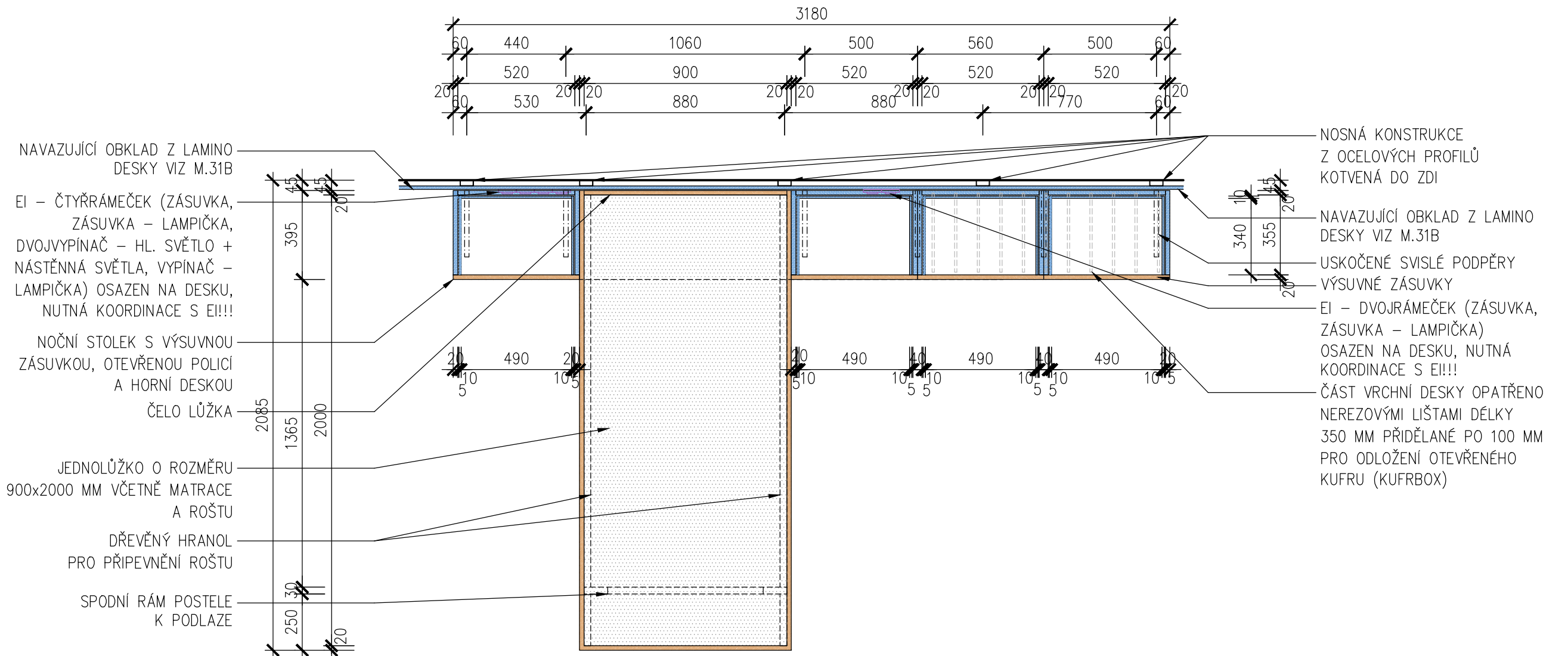
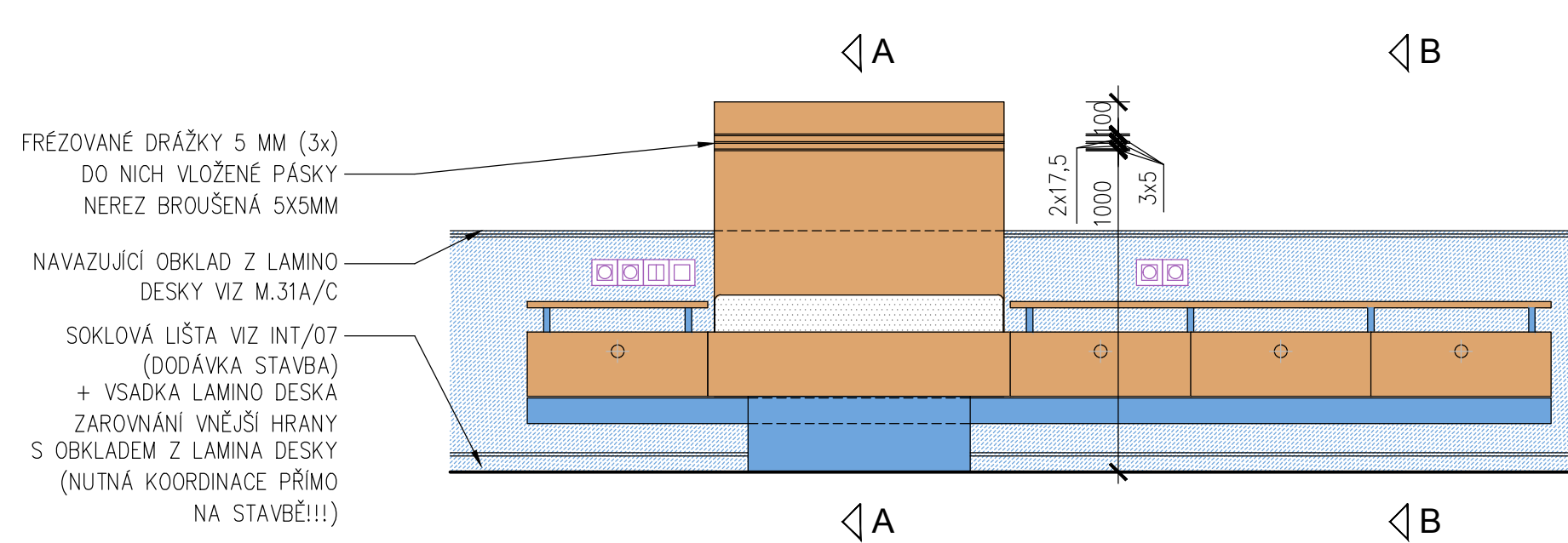
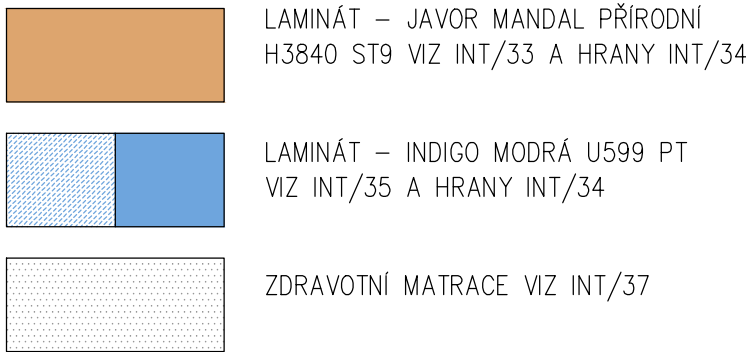


SCHÉMA POUŽITÍ MATERIÁLU - POHLED 1:20



LEGENDA:



POZNÁMKY:

- TENTO VÝKRES NENAHRADUJE DODAVATELSKOU ANI DÍLENSKOU DOKUMENTACI, DÍLENSKÁ DOKUMENTACE BUDE ZPRACOVÁNA VYBRANÝM DODAVATELEM A BUDE ODSOUHLASENA ARCHITEKTEM A INVESTOREM.
- KÓTOVANÉ ROZMĚRY JSOU POUZE MODULOVÉ, TZN. V DÍLENSKÉ DOKUMENTACI BUDOU UPŘESNĚNY REÁLNÉ TLOUŠTKY POUŽITÝCH DESEK (NAPŘ. PRO DESKY KÓTOVANÉ 20MM BUDOU POUŽITY DTD O TLOUŠTČE 18MM A TAK PODOBNĚ).
- LÉMY U VLOŽENÝCH DVÍŘEK BUDOU TLOUŠTKY 25MM.
- USKOČENÉ SVISLÉ PODPĚRY.
- VÝSUVNÉ ZÁSUVKY.
- NÁBYTKOVÉ ÚCHYTKY KNOPKY VIZ INT/49.
- KOVÁNÍ (POSUVY) VIZ INT/51.
- PŘI VÝROBĚ A DODÁVCE MUSÍ BÝT DOODRŽOVÁNY VŠECHNY PRACOVNÍ, TECHNOLOGICKÉ, TECHNICKÉ POSTUPY A DOPORUČENÍ VÝROBCŮ. MUSÍ BÝT RESPEKTOVÁNY PŘÍSLUŠNÉ ČSN, SOUVISEJÍCÍ PŘEDPISY, VÝHLÁŠKY APOD.
- VŠECHNY MATERIÁLY VČETNĚ TECHNOLOGIE ZPRACOVÁNÍ MUSÍ BÝT ZDRAVOTNĚ NEZÁVADNÉ EKOLOGICKÉ A MUSÍ ODPOVÍDAT HYGIENICKÝM PŘEDPISŮM, MUSÍ MÍT PLATNÁ ATEST STÁTNÍ ZKUŠENY, BÝT CERTIFIKOVANÉ, MÍT PROHLÁŠENÍ O SHODĚ A ODPOVÍDAT ČSN ČI DIN.
- S VEŠKERÝMI ODPADY BUDE NAKLÁDANO DLE PLATNÝCH VÝHLÁŠEK A SOUVISEJÍCÍCH PŘEDPISŮ. ZA JEJICH ODBORNOU LIKVIDACI A SPRÁVNÉ ULOŽENÍ NA POVOLENOU SKLÁDKU ODPOVÍDÁ DODAVATEL.
- VEŠKERÉ PRÁCE ZAŘÍZENÍ INTERIÉRU MUSÍ PROBÍHAT V KOORDINACI SE VŠEMI SOUVISEJÍCÍMI PROJEKTY STAVEBNÍ A KONSTRUKČNÍ ČÁSTI A JEDNOTLIVÝCH PROFESÍ.
- VEŠKERÉ PRVKY BUDOU PŘED ZAHÁJENÍM VÝROBY VZORKOVÁNY A ODSOUHLASENY ZA PŘÍTOMNOSTI ARCHITEKTA A INVESTORA.
- VEŠKERÉ DŘEVĚNÉ KONSTRUKCE VYSTAVĚNÉ VLHKOSTI BUDOU OPATŘENY VYSOCE ODOLNÝM IMPREGNAČNÍM NÁTĚREM VČETNĚ OCHRANY PROTI BIOLOGICKÝM ŠKŮDCŮM. POUŽITÉ SPOJOVACÍ PROSTŘEDKY BUDOU MÍT ANTIKOROZNÍ ÚPRAVU.
- PŘED VÝROBU A DODÁVKOU JEDNOTLIVÝCH VÝROBKŮ JEN NUTNĚ PROVĚST JEJICH ZAMĚŘENÍ NA STAVBĚ PO PROVEDENÍ STAVEBNÍCH KONSTRUKCÍ.
- V PŘÍPADĚ JAKÝCHKOLIV NESROVNALOSTÍ, NEJASNOSTÍ, DOTAZŮ ČI NAVRHOVANÝCH ZMĚN JE NUTNĚ KONTAKTOVAT ARCHITEKTA INTERIÉRU A MÍT JEHO A INVESTORŮV PÍSEMNÝ SOUHLAS.

F INT

25

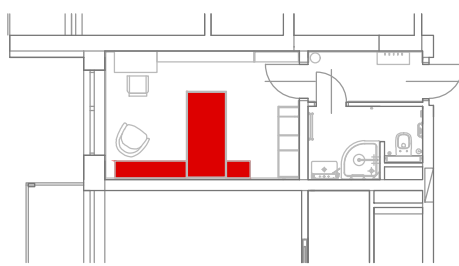
ZVÝŠENÍ UBYTOVACÍ KAPACITY
LÁZEŇSKÝ DŮM AURORA

TŘEBOŇ, ČESKÁ REPUBLIKA	
Investor	Slatinné lázně Třeboň s.r.o.
Generální projektant	JPS J. Hradec s.r.o.
Hl. inženýr projektu	Ing. Milan Špulák
Spolupráce	-
Přímý zpracovatel	-
Vypracoval	Ing.arch. Milan Špulák
Ved. projektant	Ing. Milan Špulák



J. Hradec s.r.o.
Jardovská 73/II
Jindřichův Hradec
tel.: 384 371 021
www.jpsh.cz
info@jpsh.cz

Revize			
Číslo	Popis	Datum	Podpis



±0,000 = 442,650 BPV / PAVILON B/					
Archivní číslo	19 051				
Stavba	ZVÝŠENÍ UBYTOVACÍ KAPACITY LÁZEŇSKÝ DŮM AURORA				
Stupeň	DOKUMENTACE PRO PROVEDENÍ STAVBY				
Název PS - SO	-				
Část	F Projekt interiéru				
Název výkresu	MOBILIÁŘ M.2				
Datum	2021-11				
Formát	594/840				
Měřítko	1:20				
stupeň	část PS - SO	část	výkres	revize	č. přílohy
INT	-	F	25	00	