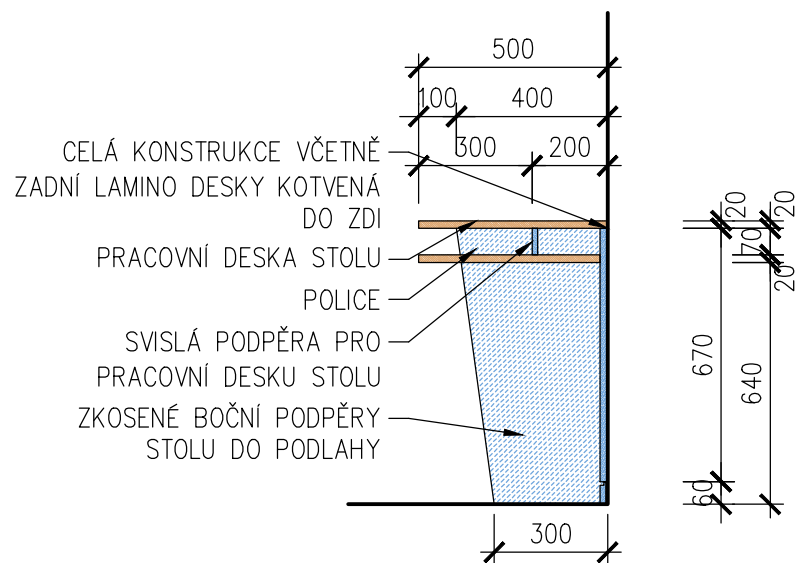
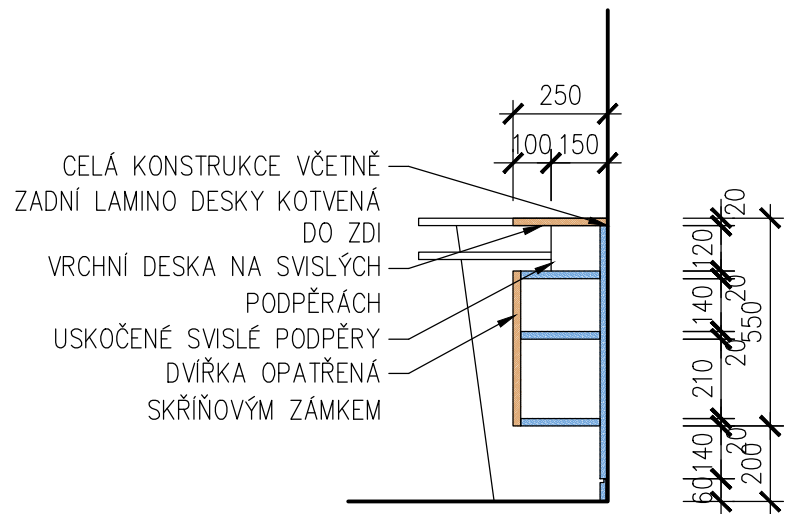


M.13 MODULOVÉ SKŘÍŇKY SE STOLEM JEDNOLŮŽKOVÝ POKOJ

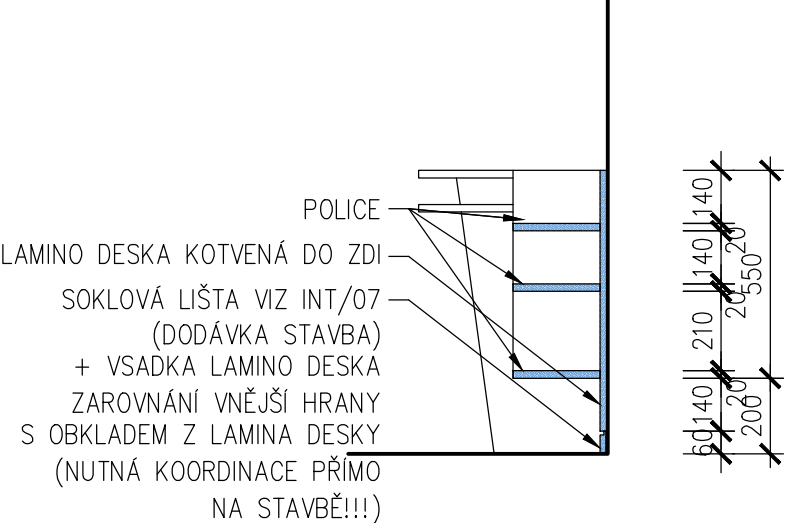
PŘÍČNÝ ŘEZ A-A 1:20



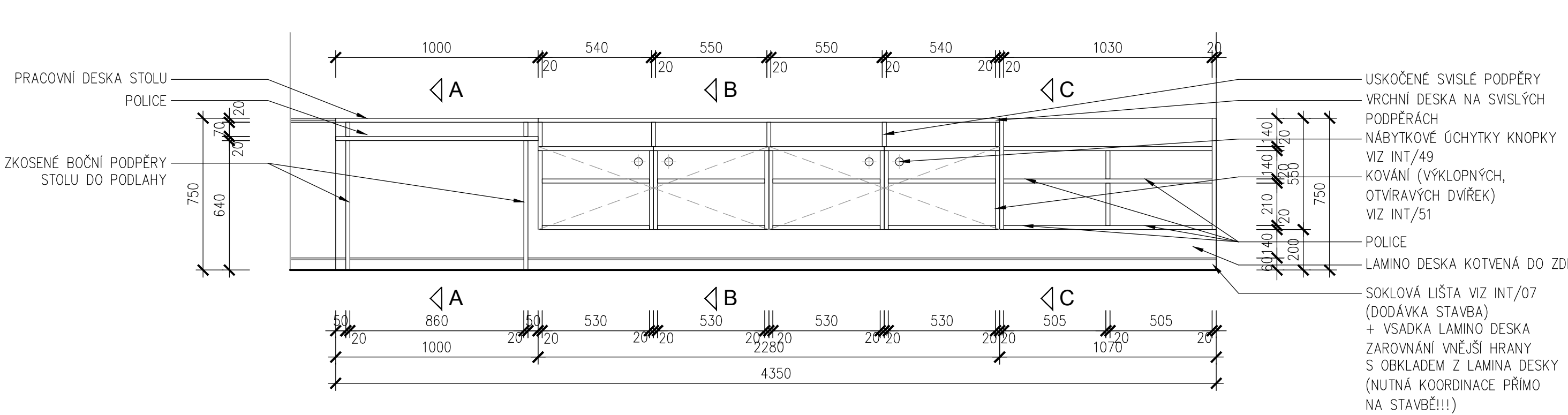
PŘÍČNÝ ŘEZ B-B 1:20



PŘÍČNÝ ŘEZ C-C 1:20



ČELNÍ POHLED 1:20



PŮDORYS 1:20

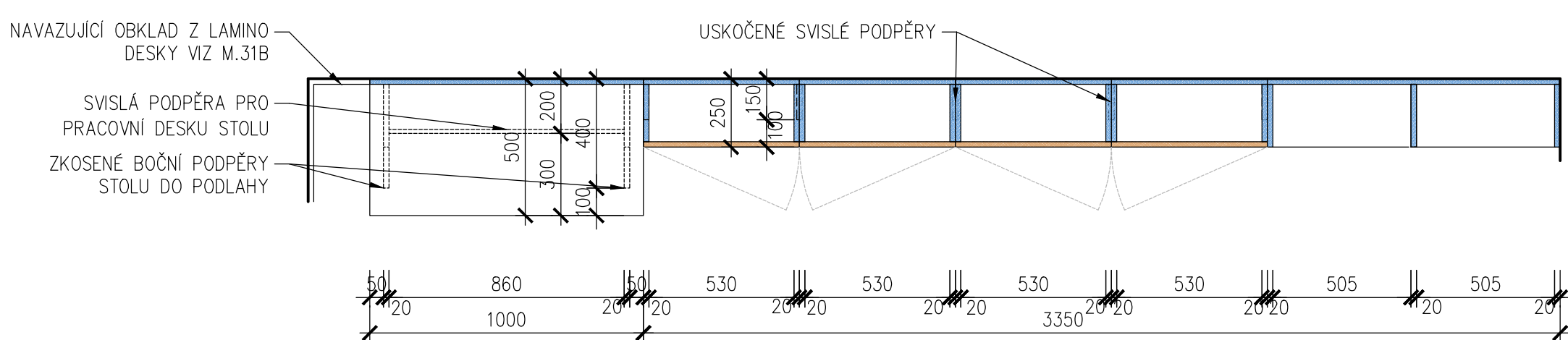
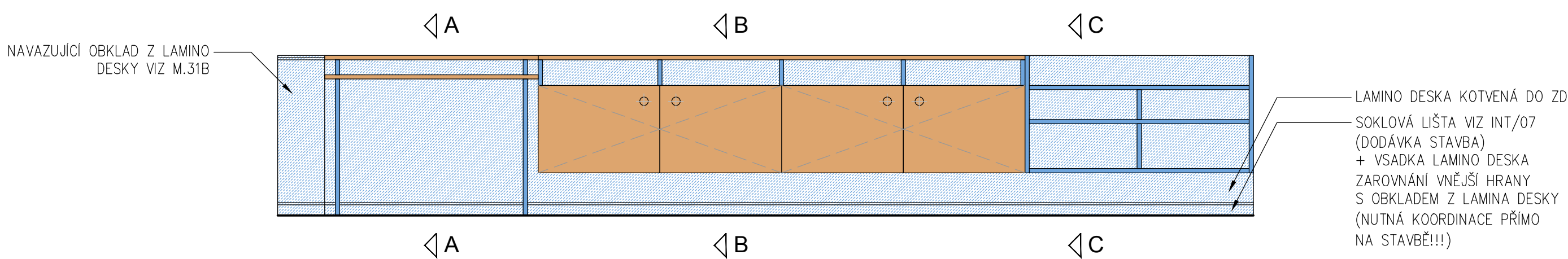
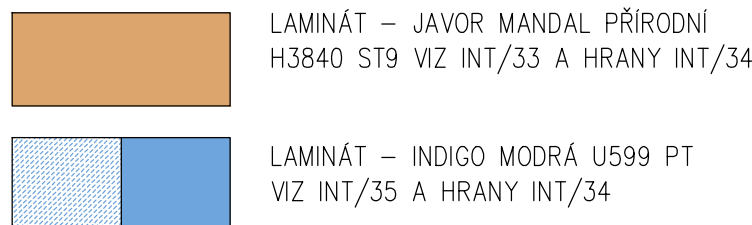


SCHÉMA POUŽITÍ MATERIÁLU - POHLED 1:20



LEGENDA:



POZNÁMKY:

- TENTO VÝKRES NENAHAZUJE DODAVATELSKOU ANI DÍLENSKOU DOKUMENTACI, DÍLENSKÁ DOKUMENTACE BUDE ZPRACOVÁNA VYBRANÝM DODAVATELEM A BUDE ODSOULHASENA ARCHITEKTEM A INVESTOREM.
- KÓTOVANÉ ROZMĚRY JSOU POUZE MODULOVÉ, TZN. V DÍLENSKÉ DOKUMENTACI BUDOU UPŘESNĚNY REÁLNÉ TLOUŠTKY POUŽITÝCH DESEK (NAPŘ. PRO DESKY KÓTOVANÉ 20MM BUDOU POUŽITY DTD O TLOUŠTČE 18MM A TAK PODOBNĚ).
- LÉMY U VLOŽENÝCH DVÍŘEK BUDOU TLOUŠTKY 25MM
- BUŽŠÍ SPECIFIKACE VIZ ČÁST PD KATALOGOVÉ LISTY (ODKAZY NA JEDNOTLIVÉ KATALOGOVÉ LISTY JSOU POPSÁNY U JEDNOTLIVÝCH PRVKŮ VIZ "INT/XX").
- UZAMYKATELNÉ DVĚŘNÍ KŘÍDLA – SKŘÍŇOVÝ ZÁMEK – GENERÁLNÍ KLÍČ PRO OKLID, PRO KLIENTA SAMOSTATNÝ KLÍČ
- U VYSOKÝCH DVĚŘÍ SKŘINÍ BUDE POUŽIT NA JEDNOM KŘÍDLÉ 5x ZÁVĚS
- ARCHITEKT ZVOLIL DOPORUČENÉ REFERENČNÍ MATERIÁLY, VÝROBKÝ A SYSTÉMY, KTERÉ VYKAZUJÍ POŽADOVANÉ TECHNICKÉ PARAMETRY. TYTO PRVKY MOHOU BÝT NAHRAZENY JINÝMI ZA PŘEDPOKLADU ZACHOVÁNÍ POŽADOVANÝCH PARAMETRŮ JAKO U REFERENCÍ. VÝŠE UVEDENÁ NAHRADA MUSÍ BÝT VŽDY ODSOULHASENA ARCHITEKTEM A INVESTOREM.
- PŘI VÝROBĚ A DODÁVCE MUSÍ BÝT DOODRŽOVÁNY VŠECHNY PRACOVNÍ, TECHNOLOGICKÉ, TECHNICKÉ POSTUPY A DOPORUČENÍ VÝROBCŮ. MUSÍ BÝT RESPEKTOVÁNY PŘÍSLUŠNÉ ČSN, SOUVISEJÍCÍ PŘEDPISY, VYHLÁŠKY APOD.
- VŠECHNY MATERIÁLY VČETNĚ TECHNOLOGIE ZPRACOVÁNÍ MUSÍ BÝT ZDRAVOTNĚ NEZÁVADNÉ EKOLOGICKÉ A MUSÍ ODPOVÍDAT HYGIENICKÝM PŘEDPISŮM, MUSÍ MÍT PLATNÁ ATEST STÁTNÍ ZKUŠENY, BÝT CERTIFIKOVANÉ, MÍT PROHLÁŠENÍ O SHODĚ A ODPOVÍDAT ČSN ČI DIN.
- S VEŠKERÝMI ODPADY BUDE NAKLÁDÁNO DLE PLATNÝCH VYHLÁŠEK A SOUVISEJÍCÍCH PŘEDPISŮ. ZA JEJICH ODBORNOU LIKVIDACI A SPRÁVNÉ ULOŽENÍ NA POVOLENOU SKLÁDKU ODPOVÍDÁ DODAVATEL.
- VEŠKERÉ PRÁCE ZAŘÍZENÍ INTERIÉRU MUSÍ PROBÍHAT V KOORDINACI SE VŠEMI SOUVISEJÍCÍMI PROJEKTY STAVEBNÍ A KONSTRUKČNÍ ČÁSTI A JEDNOTLIVÝCH PROFESÍ.
- VEŠKERÉ PRVKY BUDOU PŘED ZAHÁJENÍM VÝROBY VZORKOVÁNY A ODSOULHASENY ZA PŘÍTOMNOSTI ARCHITEKTA A INVESTORA.
- VEŠKERÉ DŘEVĚNÉ KONSTRUKCE VYSTAVĚNÉ VLHKOSTI BUDOU OPATŘENY VYSOCE ODOLNÝM IMPREGNAČNÍM NÁTĚREM VČETNĚ OCHRANY PROTI BIOLOGICKÝM ŠKŮDCŮM. POUŽITÉ SPOJOVACÍ PROSTŘEDKY BUDOU MÍT ANTIKOROZNÍ ÚPRAVU.
- PŘED VÝROBOU A DODÁVKOU JEDNOTLIVÝCH VÝROBKŮ JEN NUTNÉ PROVÉST JEJICH ZAMĚŘENÍ NA STAVBĚ PO PROVEDENÍ STAVEBNÍCH KONSTRUKCÍ.
- V PŘÍPADĚ JAKÝCHKOLIV NESROVNALOSTI, NEJASNOSTI, DOTAZŮ ČI NAVRHOVANÝCH ZMĚN JE NUTNÉ KONTAKTOVAT ARCHITEKTA INTERIÉRU A MÍT JEHO A INVESTORŮV PÍSEMNÝ SOUHLAS.

F INT

32

ZVÝŠENÍ UBYTOVACÍ KAPACITY
LÁZEŇSKÝ DŮM AURORA

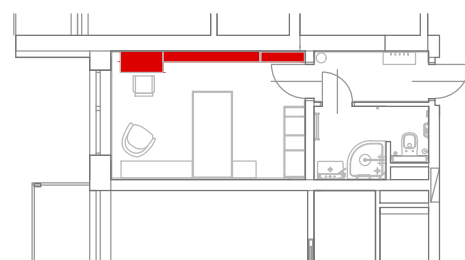
TŘEBŮŇ, ČESKÁ REPUBLIKA	
Investor	Státní lázeň Třeboň s.r.o.
Generální projektant	JPS J. Hradec s.r.o.
Hl. inženýr projektu	Ing. Milan Špulák
Spolupráce	-
Přímý zpracovatel	-

Vypracoval	Ing.arch. Milan Špulák
Ved. projektant	Ing. Milan Špulák



J. Hradec s.r.o.
Jardovská 735/II
Jindřichův Hradec
tel.: 384 371 021
www.jpsh.cz
info@jpsh.cz

Revize	Číslo		Datum		Podpis
	Číslo	Popis	Datum	Podpis	



±0,000 = 442,650 BPV / PAVILON B/					
Archivní číslo	19 051				
Stavba	ZVÝŠENÍ UBYTOVACÍ KAPACITY LÁZEŇSKÝ DŮM AURORA				
Stupeň	DOKUMENTACE PRO PROVEDENÍ STAVBY				
Název PS - SO	-				
Část	F Projekt interiéru				
Název výkresu	MOBILIÁŘ M.13				
Datum	2021-11				
Formát	594/840				
Měřítko	1:20				

etap	data PS - SO	část	výkres	revize	č. příj.
INT	-	F	32	00	