

**ZADÁVACÍ DOKUMENTACE PRO ZADÁVACÍ ŘÍZENÍ PODLE
ZÁKONA Č. 134/2016 Sb. O ZADÁVÁNÍ VEŘEJNÝCH
ZAKÁZEK V PLATNÉM ZNĚNÍ, PROJEKTOVÁ
DOKUMENTACE VE STUPNI DPS (RDS)**




**ODKANALIZOVÁNÍ LOKALITY HOLIČKY
D.3.6. SPECIFIKACE KANALIZAČNÍCH
ŠACHET**

2023

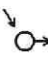
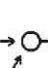

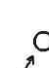
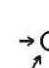



**Vodohospodářský rozvoj a výstavba
akciová společnost
Nábřeží 4, Praha 5, 150 56**

TABULKA ŠACHET															
Šachtové dílce															
Poř. číslo	Označení šachty	Kóta terénu	Umístění	Kóta poklopu	Kóta dna	Výška šachty	Vyrovnávací prstenec pro poklop šachty	Počet	Šachtový kónus zakřivová deska	Počet	Šachtová skruž	Počet	Stupadla	Šachtové dno uložení dna	Počet
		[m n.m.]		[m n.m.]	[m n.m.]	[m]									
1	ŠA1	439.57	vozovka h = 0.0 m	439.56	437.74	1.82	TBW-Q 600/120/120	1	TBR-Q 1000/600/120 SPK	1	TBS-Q 1000/250/120	1	ocel. s PE	TBZ-Q excelent 1000/700 podkladový beton	1
2	ŠA2	439.90	vozovka h = 0.0 m	439.90	437.87	2.03	TBW-Q 600/80/120	1	TBR-Q 1000/600/120 SPK	1	TBS-Q 1000/500/120	1	ocel. s PE	TBZ-Q excelent 1000/700 podkladový beton	1
3	ŠA3	440.60	vozovka h = 0.0 m	440.60	438.32	2.28	TBW-Q 600/80/120	1	TBR-Q 1000/600/120 SPK	1	TBS-Q 1000/250/120	1	ocel. s PE	TBZ-Q excelent 1000/700 podkladový beton	1
4	ŠA4	441.08	vozovka h = 0.0 m	441.08	438.66	2.42	TBW-Q 600/120/120	1	TBR-Q 1000/600/120 SPK	1	TBS-Q 1000/500/120	1	ocel. s PE	TBZ-Q excelent 1000/700 podkladový beton	1
5	ŠA5	441.20	vozovka h = 0.0 m	441.20	438.92	2.28	TBW-Q 600/80/120	1	TBR-Q 1000/600/120 SPK	1	TBS-Q 1000/250/120	1	ocel. s PE	TBZ-Q excelent 1000/700 podkladový beton	1
6	ŠA6	441.10	vozovka h = 0.0 m	441.10	439.15	1.95			TBR-Q 1000/600/120 SPK	1	TBS-Q 1000/500/120	1	ocel. s PE	TBZ-Q excelent 1000/700 podkladový beton	1

Pref. kanalizační šachty  SWECO Sustainable engineering and design (C) 1996-2013	Název stavby-objektu Odkanalizování Holičky, IO 01 STOKA A	STRANA
	Projektant Vodohospodářský rozvoj a výstavba a.s. Jméno dat stoka_a	

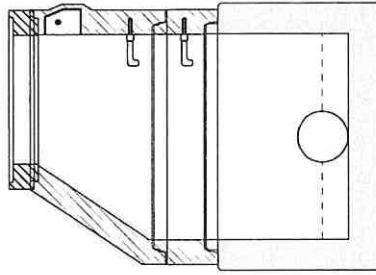
TABULKA ŠACHTOVÝCH DEN

Poř. číslo	Označení šachty	Schémat. značka	Označení dna	Vývod	Hlavní přívod	1. vedlejší přívod	2. vedlejší přívod	Provedení žlabu	Provedení nástupnice	Stupadla Orientace
1	SA1		TBZ-Q excelent 1000/700	DN (mm) 250/237 Materiál PVC hladké, těsn. sklon ‰ 7.0	DN (mm) 250/237 Uhel β 192 dhřmm 3 Materiál PVC hladké, těsn. sklon ‰ 7.0	DN (mm) 250/237 Uhel β 90 dhřmm 0 Materiál PVC hladké, těsn. sklon ‰ 7.0	DN (mm) 250/237 Uhel β 90 dhřmm 0 Materiál PVC hladké, těsn. sklon ‰ 7.0	beton 1/2 DN	beton	ocel. s PE
2	SA2		TBZ-Q excelent 1000/700	DN (mm) 250/237 Materiál PVC hladké, těsn. sklon ‰ 7.0	DN (mm) 250/237 Uhel β 180 dhřmm 8 Materiál PVC hladké, těsn. sklon ‰ 10.1	DN (mm) 250/237 Uhel β 90 dhřmm 0 Materiál PVC hladké, těsn. sklon ‰ 7.0	DN (mm) 250/237 Uhel β 90 dhřmm 0 Materiál PVC hladké, těsn. sklon ‰ 7.0	beton 1/2 DN	beton	ocel. s PE
3	SA3		TBZ-Q excelent 1000/700	DN (mm) 250/237 Materiál PVC hladké, těsn. sklon ‰ 10.1	DN (mm) 250/237 Uhel β 215 dhřmm 10 Materiál PVC hladké, těsn. sklon ‰ 10.1	DN (mm) 250/237 Uhel β 90 dhřmm 0 Materiál PVC hladké, těsn. sklon ‰ 7.0	DN (mm) 250/237 Uhel β 90 dhřmm 0 Materiál PVC hladké, těsn. sklon ‰ 7.0	beton 1/2 DN	beton	ocel. s PE
4	SA4		TBZ-Q excelent 1000/700	DN (mm) 250/237 Materiál PVC hladké, těsn. sklon ‰ 10.1	DN (mm) 250/237 Uhel β 156 dhřmm 0 Materiál PVC hladké, těsn. sklon ‰ 10.1	DN (mm) 250/237 Uhel β 90 dhřmm 0 Materiál PVC hladké, těsn. sklon ‰ 7.0	DN (mm) 250/237 Uhel β 90 dhřmm 0 Materiál PVC hladké, těsn. sklon ‰ 7.0	beton 1/2 DN	beton	ocel. s PE
5	SA5		TBZ-Q excelent 1000/700	DN (mm) 250/237 Materiál PVC hladké, těsn. sklon ‰ 10.1	DN (mm) 250/237 Uhel β 180 dhřmm 0 Materiál PVC hladké, těsn. sklon ‰ 10.1	DN (mm) 250/237 Uhel β 107 dhřmm 0 Materiál PVC hladké, těsn. sklon ‰ 13.7	DN (mm) 250/237 Uhel β 107 dhřmm 0 Materiál PVC hladké, těsn. sklon ‰ 13.7	beton 1/2 DN	beton	ocel. s PE
6	SA6		TBZ-Q excelent 1000/700	DN (mm) 250/237 Materiál PVC hladké, těsn. sklon ‰ 10.1	DN (mm) 250/237 Uhel β 204 dhřmm 10 Materiál PVC hladké, těsn. sklon ‰ 10.1	DN (mm) 250/237 Uhel β 90 dhřmm 0 Materiál PVC hladké, těsn. sklon ‰ 7.0	DN (mm) 250/237 Uhel β 90 dhřmm 0 Materiál PVC hladké, těsn. sklon ‰ 7.0	beton 1/2 DN	beton	ocel. s PE

TABULKA SESTAV ŠACHET

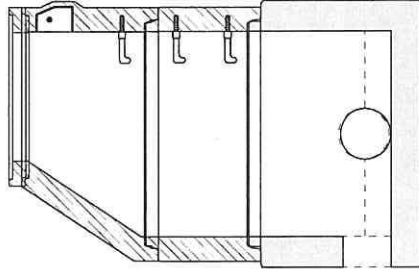
Šachta č.1 ŠA1

dno TBZ-Q excelent 1000/700	1
skruž TBS-Q 1000/250/120	1
kónus TBR-Q 1000/600/120 SPK	1
vyr.prst. TBW-Q 600/120/120	1
poklop D 400 b-1	1
těsnění pro DN 1000	2
kóta dna	437.74 m
kóta terénu	439.57 m
rozdíl kót	1.83 m
převýšení nad terénem	0.00 m
výška šachty	1.82 m
stavební výška	1.97 m



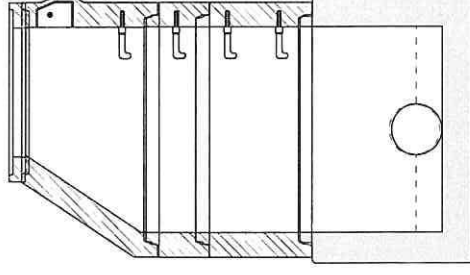
Šachta č.2 ŠA2

dno TBZ-Q excelent 1000/700	1
skruž TBS-Q 1000/500/120	1
kónus TBR-Q 1000/600/120 SPK	1
vyr.prst. TBW-Q 600/80/120	1
poklop D 400 b-1	1
těsnění pro DN 1000	2
kóta dna	437.87 m
kóta terénu	439.90 m
rozdíl kót	2.03 m
převýšení nad terénem	0.00 m
výška šachty	2.03 m
stavební výška	2.18 m



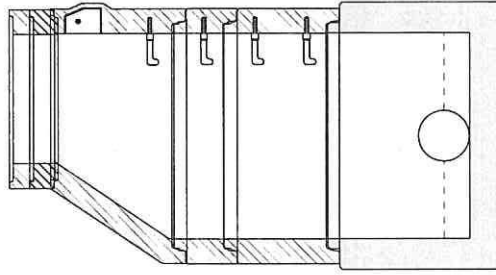
Šachta č.3 ŠA3

dno TBZ-Q excelent 1000/700	1
skruž TBS-Q 1000/500/120	1
skruž TBS-Q 1000/250/120	1
kónus TBR-Q 1000/600/120 SPK	1
vyr.prst. TBW-Q 600/80/120	1
poklop D 400 b-1	1
těsnění pro DN 1000	3
kóta dna	438.32 m
kóta terénu	440.60 m
rozdíl kót	2.28 m
převýšení nad terénem	0.00 m
výška šachty	2.28 m
stavební výška	2.43 m



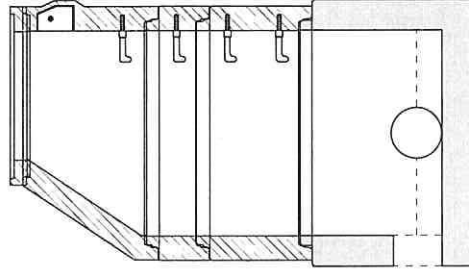
Šachta č.4 ŠA4

dno TBZ-Q excelent 1000/700	1
skruž TBS-Q 1000/500/120	1
skruž TBS-Q 1000/250/120	1
kónus TBR-Q 1000/600/120 SPK	1
vyr.prst. TBW-Q 600/120/120	1
vyr.prst. TBW-Q 600/100/120	1
poklop D 400 b-1	1
těsnění pro DN 1000	3
kóta dna	438.66 m
kóta terénu	441.08 m
rozdíl kót	2.42 m
převýšení nad terénem	0.00 m
výška šachty	2.42 m
stavební výška	2.57 m



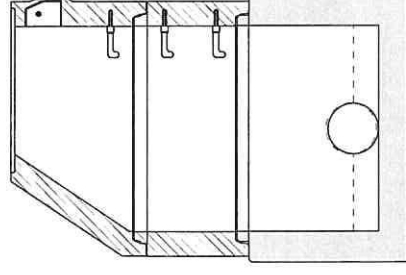
Šachta č.5 ŠA5

dno TBZ-Q excelent 1000/700	1
skruž TBS-Q 1000/500/120	1
skruž TBS-Q 1000/250/120	1
kónus TBR-Q 1000/600/120 SPK	1
vyr.prst. TBW-Q 600/80/120	1
poklop D 400 b-1	1
těsnění pro DN 1000	3
kóta dna	438.92 m
kóta terénu	441.20 m
rozdíl kót	2.28 m
převýšení nad terénem	0.00 m
výška šachty	2.28 m
stavební výška	2.43 m



Šachta č.6 ŠA6

dno TBZ-Q excelent 1000/700	1
skruž TBS-Q 1000/500/120	1
kónus TBR-Q 1000/600/120 SPK	1
poklop D 400 b-1	1
těsnění pro DN 1000	2
kóta dna	439.15 m
kóta terénu	441.10 m
rozdíl kót	1.95 m
převýšení nad terénem	0.00 m
výška šachty	1.95 m
stavební výška	2.10 m



Pref. kanalizační šachty

Název stavby-objektu
Odkanalizování Holčky, IO 01 STOKA A

STRANA

SWECO
Sustainable engineering and design

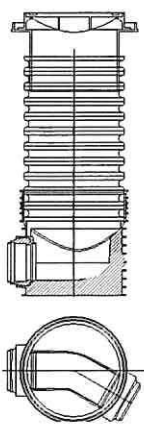
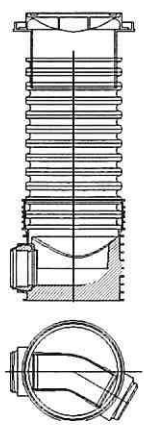
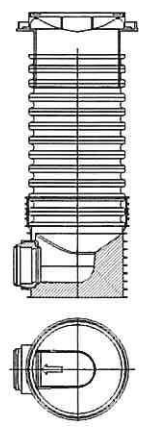
Projektant Vodohospodářský rozvoj a výstavba a.s.

Jméno dat stoka_a

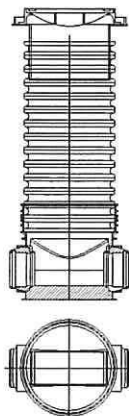
(C) 1996-2013

TABULKA ŠACHTOVÝCH POKLOPŮ							
Poř.	Označení šachty	Třída zatížení	Označení poklopu	Popis poklopu	Úprava kolem poklopu	Výška poklopu [mm]	Počet
1	ŠA1	•	D 400 b-1	Rám R1, Vodotěsný, pachotěsný bez odvětrání	skladba komunikace	160	1
2	ŠA2	•	D 400 b-1	Rám R1, Vodotěsný, pachotěsný bez odvětrání	skladba komunikace	160	1
3	ŠA3	•	D 400 b-1	Rám R1, Vodotěsný, pachotěsný bez odvětrání	skladba komunikace	160	1
4	ŠA4	•	D 400 b-1	Rám R1, Vodotěsný, pachotěsný bez odvětrání	skladba komunikace	160	1
5	ŠA5	•	D 400 b-1	Rám R1, Vodotěsný, pachotěsný bez odvětrání	skladba komunikace	160	1
6	ŠA6	•	D 400 b-1	Rám R1, Vodotěsný, pachotěsný bez odvětrání	skladba komunikace	160	1
Celkem							6

TABULKA SESTAV ŠACHET

<p>Šachta ŠB1</p> 	<p>Šachta ŠB1, PP 600, výška: 1,8 m</p> <p>Délka šachtové roury po řezu: 1100 mm</p> <p>Součástky:</p> <ul style="list-style-type: none"> 1 Ks RP020000 PP 600 ŠACHT. ROURA 2000 1 Ks RF990000 TELESKOP 600 1 Ks RF730000 POKLOP LIT. 600/D400 1 Ks RF320000 PP 600 DNO KG 250 ÚHEL 30°
<p>Šachta ŠA7</p> 	<p>Šachta ŠA7, PP 600, výška: 1,92 m</p> <p>Délka šachtové roury po řezu: 1200 mm</p> <p>Součástky:</p> <ul style="list-style-type: none"> 1 Ks RP020000 PP 600 ŠACHT. ROURA 2000 1 Ks RF990000 TELESKOP 600 1 Ks RF730000 POKLOP LIT. 600/D400 1 Ks RF320000 PP 600 DNO KG 250 ÚHEL 30°
<p>Šachta ŠA8</p> 	<p>Šachta ŠA8, PP 600, výška: 1,9 m</p> <p>Délka šachtové roury po řezu: 1200 mm</p> <p>Součástky:</p> <ul style="list-style-type: none"> 1 Ks RP020000 PP 600 ŠACHT. ROURA 2000 1 Ks RF990000 TELESKOP 600 1 Ks RF730000 POKLOP LIT. 600/D400 1 Ks RF370000 PP 600 DNO KG 250 KONCOVÉ

Šachta ŠC1



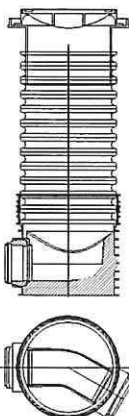
Šachta ŠC1, PP 600, výška: 2,05 m

Délka šachtové roury po řezu: 1400 mm

Součástky:

- 1 Ks RP020000 PP 600 ŠACHT. ROURA 2000
- 1 Ks RF990000 TELESKOP 600
- 1 Ks RF730000 POKLOP LIT. 600/D400
- 1 Ks RF310000 PP 600 DNO KG 250 PŘÍMÉ

Šachta ŠC2



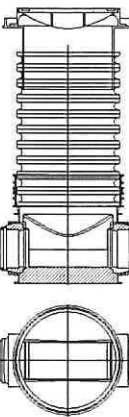
Šachta ŠC2, PP 600, výška: 1,9 m

Délka šachtové roury po řezu: 1200 mm

Součástky:

- 1 Ks RP020000 PP 600 ŠACHT. ROURA 2000
- 1 Ks RF990000 TELESKOP 600
- 1 Ks RF730000 POKLOP LIT. 600/D400
- 1 Ks RF320000 PP 600 DNO KG 250 ÚHEL 30°

Šachta ŠC3



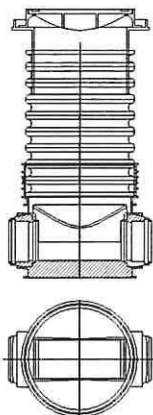
Šachta ŠC3, PP 600, výška: 1,69 m

Délka šachtové roury po řezu: 1000 mm

Součástky:

- 1 Ks RP010000 PP 600 ŠACHT. ROURA 1000
- 1 Ks RF990000 TELESKOP 600
- 1 Ks RF730000 POKLOP LIT. 600/D400
- 1 Ks RF310000 PP 600 DNO KG 250 PŘÍMÉ

Šachta ŠC4



Šachta ŠC4, PP 600, výška: 1,56 m

Délka šachtové roury po řezu: 900 mm

Součástky:

1 Ks RP010000 PP 600 ŠACHT. ROURA 1000

1 Ks RF990000 TELESKOP 600

1 Ks RF730000 POKLOP LIT. 600/D400

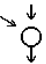

1 Ks RF310000 PP 600 DNO KG 250 PŘÍMÉ

Výtlač domovní přípojky bude obetonován a utěsněn

Šachtové dílce

Poř.	Označení šachty	Kóta terénu	Umístění	Kóta poklopu	Kóta dna vývodu	Kóta dna	Výška šachty	Vyrovnávací prsteneček pro poklop šachty	Počet	Šachtový kónus zákrytová deska	Počet	Šachtová skruž	Počet	Stupadla	Šachtové dno uložení dna elastomerové těsnění	Počet
		[m n.m.]		[m n.m.]	[m n.m.]	[m n.m.]	[m]									
1	šv	440.30	vozovka h = 0.0 m	440.29	439.10	439.10	1.19	TBW-Q.1 63/6	1	TZK-Q.1 100-63/17	1			ocel. s PE	TBZ-Q.1 100/80 V max 50 podkladový beton	1
2	AŠ	439.57	vozovka h = 0.0 m	439.56	437.57	437.57	1.99	TBW-Q.1 63/8	1	TZK-Q.1 150-63/17	1			ocel. s PE	TBZ-Q.1 150/159 V max 100 podkladový beton	1
	Celkem							TBW-Q.1 63/8	1	TZK-Q.1 100-63/17	1				TBZ-Q.1 100/80 V max 50	1
								TBW-Q.1 63/6	1	TZK-Q.1 150-63/17	1				TBZ-Q.1 150/159 V max 100	1

TABULKA ŠACHTOVÝCH DEN

Poř.	Označení šachty	Schémat. značka	Označení dna	Vývod		Hlavní přívod		1.vedlejší přívod		2.vedlejší přívod		3.vedlejší přívod		4.vedlejší přívod	
1	šv		TBZ-Q.1 100/80 V max 50	DN (mm)	250/237	DN (mm)	90/73,6	DN (mm)	160/151	DN (mm)		DN (mm)		DN (mm)	
			stupadla: ocel. s PE	Materiál	PVC hladké, těsn.	Úhel β	95	Úhel β	180	Úhel β		Úhel β		Úhel β	
			žlab: bez žlabu	dh[mm]	200	dh[mm]	0	dh[mm]	200	dh[mm]		dh[mm]		dh[mm]	
			kyneta: 1/2 DN	sklon [‰]	7.0	Materiál	PE 9010 RC	Materiál	PVC hladké, těsn.	Materiál		Materiál		Materiál	
			nástupnice: bez nást.			sklon [‰]	0.0	sklon [‰]	10.0	sklon [‰]		sklon [‰]		sklon [‰]	
			dno kynety: bez kynety, bez žlabu												
2	AŠ		TBZ-Q.1 150/159 V max 100	DN (mm)	90/73,6	DN (mm)	90/73,6	DN (mm)		DN (mm)		DN (mm)		DN (mm)	
			stupadla: ocel. s PE	Materiál	PE 9010 RC	Úhel β	180	Úhel β		Úhel β		Úhel β		Úhel β	
			žlab: bez žlabu	dh[mm]	300	dh[mm]	300	dh[mm]		dh[mm]		dh[mm]		dh[mm]	
			kyneta: 3/4 DN	sklon [‰]	0.0	Materiál	PE 9010 RC	Materiál		Materiál		Materiál		Materiál	
			nástupnice: bez nást.			sklon [‰]	0.0	sklon [‰]		sklon [‰]		sklon [‰]		sklon [‰]	
			dno kynety: bez kynety, bez žlabu												

Pref. kanalizační šachty

SWECO 
Sustainable engineering and design
(C) 1996-2013

Název stavby-objektu
Odkanalizování Holičky - IO 03 Výtlak

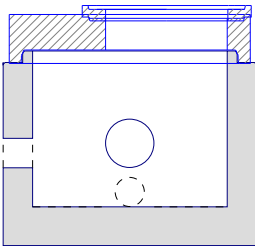
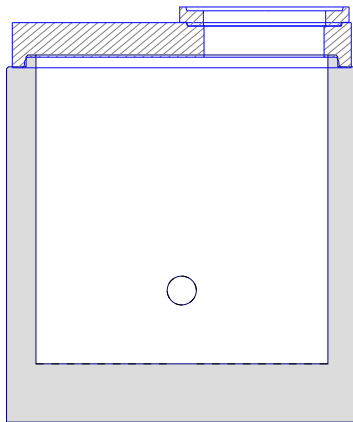
Projektant VRV a.s.

Jméno dat VÝTLAK

STRANA

2

TABULKA SESTAV ŠACHET

Šachta č.1 šv			Šachta č.2 AŠ		
	dno TBZ-Q.1 100/80 V max 50	1		dno TBZ-Q.1 150/159 V max 100	1
	deska TZK-Q.1 100-63/17	1		deska TZK-Q.1 150-63/17	1
	vyr.prst. TBW-Q.1 63/6	1		vyr.prst. TBW-Q.1 63/8	1
	poklop D 400 b-1	1		poklop D 400 b-1	1
	kóta dna	439.10 m		kóta dna	437.57 m
	kóta terénu	440.30 m		kóta terénu	439.57 m
	rozdíl kót	1.20 m		rozdíl kót	2.00 m
	převýšení nad terénem	0.00 m		převýšení nad terénem	0.00 m
	výška šachty	1.19 m		výška šachty	1.99 m
	stavební výška	1.39 m		stavební výška	2.29 m
	ATYP VIZ. D.3.10, NÁTOK DN 150				

Pref. kanalizační šachty

Název stavby-objektu
Odkanalizování Holičky - IO 03 Výtlač

Projektant VRV a.s.

Jméno dat VYTLAK

STRANA

3

TABULKA ŠACHTOVÝCH POKLOPŮ

Poř.	Označení šachty	Třída zatížení	Označení poklopu	Popis poklopu	Úprava kolem poklopu	Výška poklopu [mm]	Počet
1	šv	•	D 400 b-1	Rám R1, Vodotěsný, pachotěsný bez odvětrání	skladba komunikace	160	1
2	AS	•	D 400 b-1	Rám R1, Vodotěsný, pachotěsný bez odvětrání	skladba komunikace	160	1
	Celkem		D 400 b-1				2

Pref. kanalizační šachty



Název stavby-objektu
Odkanalizování Holičky - IO 03 Výtlač

Projektant VRV a.s.

Jméno dat VYTLAK

STRANA

4